

Santa Maria del Camí - Mitte

??????????? finca ?? ?????????????? ????? ??? Santa  
Maria del Camí

Αριθμός ακινήτου: ES253745243



ΤΙΜΗ ΑΓΟΡΑΣ: 1.700.000 EUR • ΕΠΙΦΑΝΕΙΑ: ca. 289 m<sup>2</sup> • ΔΩΜΑΤΙΑ: 6 • ΈΚΤΑΣΗ ΓΗΣ: 6.859 m<sup>2</sup>

Αριθμός ακινήτου: ES253745243 - 07320 Santa Maria del Camí - Mitte

- ?? ??? ??????
- ?? ????????
- ???????????? ??????????
- ??????? ??????????
- ??? ?????? ??????????
- ???????????????? ??? ??????????
- ??? ??? ??? ??????????????
- ?????? ????????????????
- ???????????????? ??????????????????

Αριθμός ακινήτου: ES253745243 - 07320 Santa Maria del Camí - Mitte

?? ??? ??????

???????	ES253745243
?????????	ca. 289 m <sup>2</sup>
???????	6
????????? ???	5
?????????	3
??? ??????????	1995
????? ????????????	5 x ?????????? ???
	?????????????, 2 x
	???????

???? ????????	1.700.000 EUR
????????? ????????????	???????
???????	?????????, ???????,
	?????, ????????????????
	?????????

Αριθμός ακινήτου: ES253745243 - 07320 Santa Maria del Camí - Mitte

?????????? ?

?????????	?????????	?????????	D
?????????		?????????	
?????????	16.01.2036	?????????	
?????????		?????????	
????? ??			
???? ?????????	????		

Αριθμός ακινήτου: ES253745243 - 07320 Santa Maria del Camí - Mitte

?? ???????



Αριθμός ακινήτου: ES253745243 - 07320 Santa Maria del Camí - Mitte

?? ???????



Αριθμός ακινήτου: ES253745243 - 07320 Santa Maria del Camí - Mitte

?? ????????



Αριθμός ακινήτου: ES253745243 - 07320 Santa Maria del Camí - Mitte

?? ???????



Αριθμός ακινήτου: ES253745243 - 07320 Santa Maria del Camí - Mitte

?? ???????



Αριθμός ακινήτου: ES253745243 - 07320 Santa Maria del Camí - Mitte

?? ???????



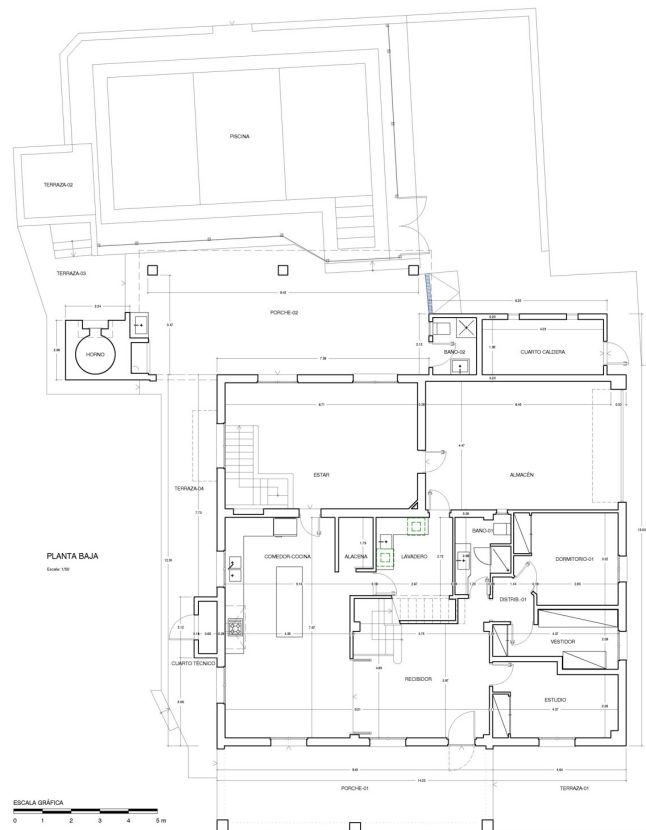
Αριθμός ακινήτου: ES253745243 - 07320 Santa Maria del Camí - Mitte

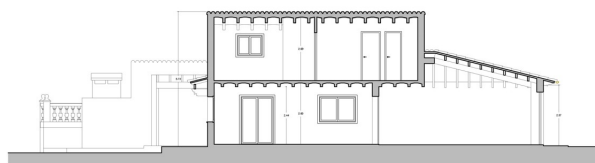
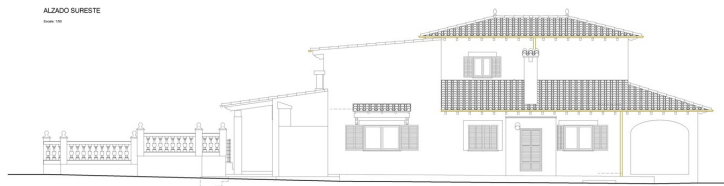
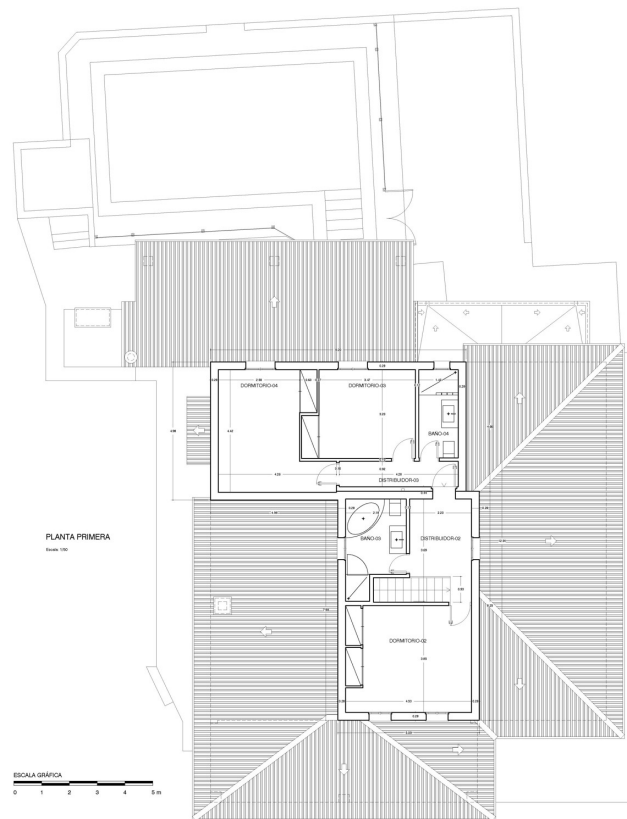
?? ???????



Αριθμός ακινήτου: ES253745243 - 07320 Santa Maria del Camí - Mitte

??????





Αυτή η κάτοψη δεν είναι σε κλίμακα. Τα έγγραφα μας δόθηκαν από τον πελάτη. Για το λόγο αυτό, δεν μπορούμε να εγγυηθούμε την ακρίβεια των πληροφοριών.



**Αριθμός ακινήτου: ES253745243 - 07320 Santa Maria del Camí - Mitte**

**?????????????? ??? ????????**

- Pool
- Kamin
- Klimaanlage warm/kalt
- Garage und Carport
- Solarpaneele
- Eigener Brunnen, Regenwasserzisterne, automatische Bewässerung
- Garten mit Mandelbäumen

**Αριθμός ακινήτου: ES253745243 - 07320 Santa Maria del Camí - Mitte**

**???** **???** **???** **???????????**

Santa María del Camí, ein malerisches Dorf im Herzen Mallorcas mit ca. 7.000 Einwohnern, hat sich zu einem sehr begehrten Ort entwickelt und vereint traditionellen Charme mit modernem Komfort. Die imposante Pfarrkirche, mit ihrem markanten Glockenturm, ist ein architektonisches Juwel, das die Geschichte des Dorfes widerspiegelt. Eine weitere Attraktion ist der Wein, der in Santa María angebaut wird und viele Besucher anzieht. Sonntags findet der Wochenmarkt statt, mit frischen Produkten, handgefertigten Waren und lokalen Spezialitäten. Die Landschaft, geprägt von sanften Hügeln und Weinbergen, lädt zu Spaziergängen und Fahrradtouren ein und die nahegelegenen Tramuntana-Berge können erkundet werden. Die zentrale Lage von Santa María, nur ca. 20 km von Palma entfernt, ist ein attraktiver Wohnort für jene, die die Ruhe des Dorflebens schätzen und die Annehmlichkeiten der Stadt in Reichweite haben möchten. Auch der Flughafen und die Strände sind in ähnlicher Reichweite. Hier gibt es hochwertige Restaurants und Einkaufsmöglichkeiten und neben der renommierten internationalen Schule "The Montessori School" gibt es auch eine öffentliche Schule. Das Freizeitcenter "Mallorca Fashion Outlet", nur wenige Autominuten entfernt, bietet zahlreiche Modegeschäfte, Bars, Restaurants und ein großes Kino.

**Αριθμός ακινήτου: ES253745243 - 07320 Santa Maria del Camí - Mitte**

**????? ?????????????**

**Grundsätzlich empfehlen wir, die baurechtliche Situation durch einen Fachanwalt prüfen zu lassen. Alle Angaben basieren ausschließlich auf den Informationen des Eigentümers bzw. Auftraggeber. Wir übernehmen keine Gewähr für die Vollständigkeit, Richtigkeit und Aktualität der Angaben. Die Courtage geht zu Lasten des Verkäufers. Die beim Kauf anfallenden Steuern, die Notar- und die Grundbuchkosten sind vom Käufer zu tragen.**

Αριθμός ακινήτου: ES253745243 - 07320 Santa Maria del Camí - Mitte

?????????? ??????????????

?? ????????????? ?????????????, ????????????? ?? ?? ????????? ????????????? ???:

**Florian Waetzoldt**

---

**Placa Hostals 11, 07320 Santa Maria del Camí**

**Tel.: +34 871 - 201 945**

**E-Mail: santamaria@von-poll.com**

???? ????????? ????????? von Poll Immobilien GmbH

---

**[www.von-poll.com](http://www.von-poll.com)**