

Son Gual – Palma

Exklusive Villa mit Pool in Son Gual

???????? ?????: ES253745200



???? ?????: 2.790.000 EUR • ?????: ca. 400 m² • ???? ??: 2.000 m²

???????? ??????????: ES253745200 - 07199 Son Gual – Palma

- ?? ??? ??????
- ?? ?????????
- ??????? ???????????
- ??? ?????? ???????????
- ??? ??? ??? ?????????????
- ?????? ???????????????
- ?????????????? ???????????????

???????? ??????????: ES253745200 - 07199 Son Gual – Palma

?? ??? ??????

???????? ??????????	ES253745200	???? ???????	2.790.000 EUR
???????????	ca. 400 m²	?????	????
???????????	4	????????	??????
???????????		????????????	
??????????	3	??????	????????, ??????, ???????????????? ????????
?????? ?????????????	1 x ??????		

???????? ?????: ES253745200 - 07199 Son Gual – Palma

?? ????????



???????? ??????????: ES253745200 - 07199 Son Gual – Palma

?? ?????????



???????? ??????????: ES253745200 - 07199 Son Gual – Palma

?? ?????????



???????? ??????????: ES253745200 - 07199 Son Gual – Palma

?? ?????????



??????? ???????: ES253745200 - 07199 Son Gual – Palma

?? ????????



???????? ?????????: ES253745200 - 07199 Son Gual – Palma

?? ????????



???????? ??????????: ES253745200 - 07199 Son Gual – Palma

?? ????????



??????? ???????: ES253745200 - 07199 Son Gual – Palma

?? ????????



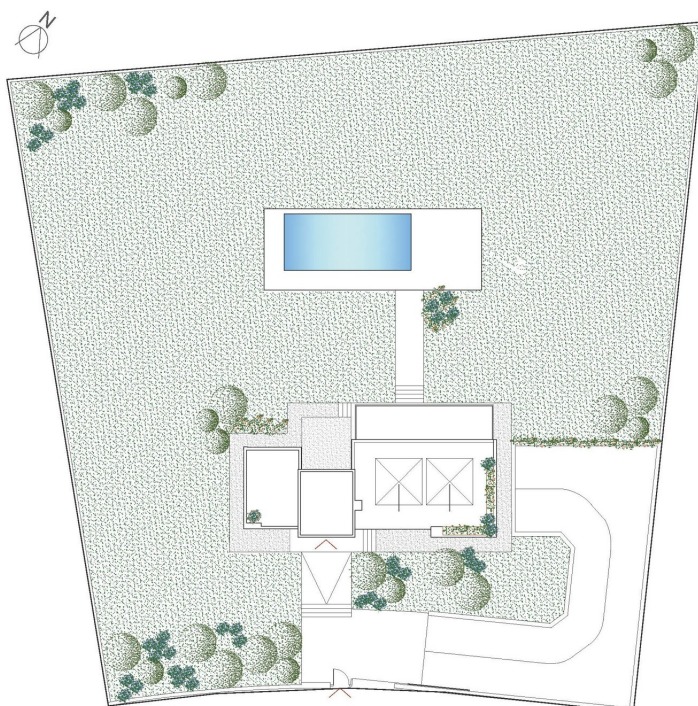
???????? ??????????: ES253745200 - 07199 Son Gual – Palma

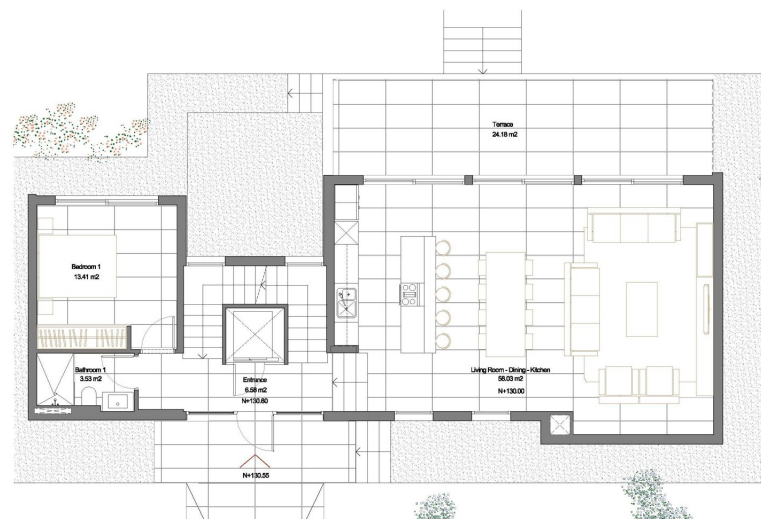
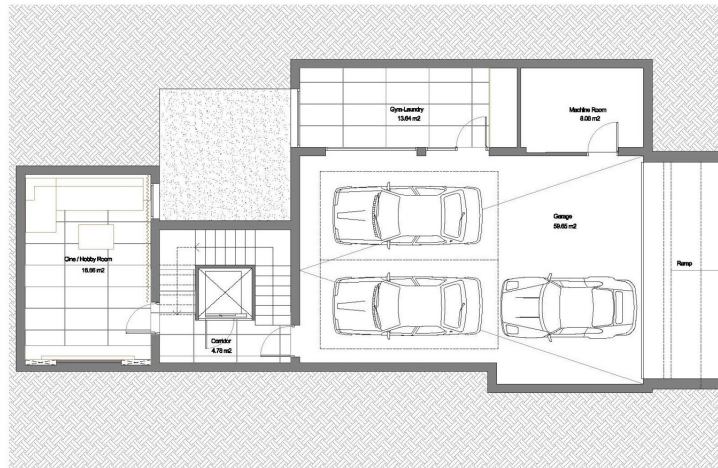
?? ?????????

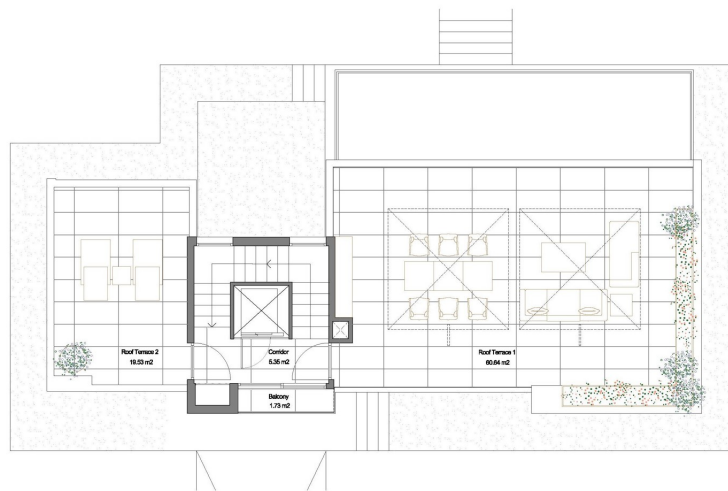
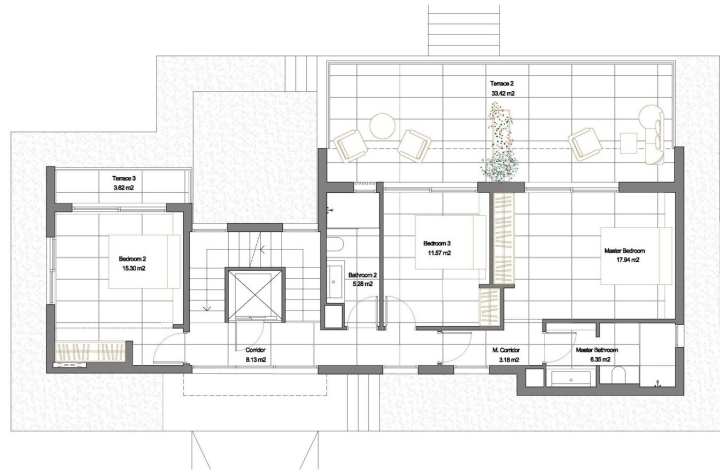


???????? ?????: ES253745200 - 07199 Son Gual – Palma

??????







???? ? ?????? ??? ?????? ?? ????????. ?? ??????? ???? ??????? ???? ???? ??????. ??? ??
???? ?????, ??? ?????????? ?? ??????????? ???? ?????????? ???? ?????????????.

??????? ???????: ES253745200 - 07199 Son Gual – Palma

??? ?????? ??????????

Dieses großzügige Grundstück mit einer Fläche von ca. 2.000 m² befindet sich in Son Gual und beeindruckt mit einer exklusiven Villa mit einer Wohnfläche von rund 400 m², die modernes Design und höchsten Wohnkomfort vereint.

Im Erdgeschoss wird ein weitläufiges Wohn- und Esszimmer entstehen, das nahtlos in eine offene Küche übergeht. Große Fensterfronten sorgen für ein lichtdurchflutetes Ambiente und eine harmonische Verbindung zwischen Innen- und Außenbereich. Auf dieser Ebene befindet sich außerdem ein geräumiges Schlafzimmer, das ebenfalls von natürlichem Licht durchflutet wird, sowie ein stilvolles Badezimmer. Der erste Stock ist dem Schlafbereich gewidmet und umfasst drei großzügige Schlafzimmer sowie zwei elegante Badezimmer. Alle Räume sind so konzipiert, dass sie viel Tageslicht erhalten und eine angenehme Wohnatmosphäre bieten.

Ein besonderes Highlight der Villa wird die Dachterrasse sein, die mit einer Chillout-Lounge ausgestattet wird. Eine Pergola spendet angenehmen Schatten, während ein gesonderter Bereich für Solarpaneele vorgesehen ist, um nachhaltige Energie zu nutzen.

Der Außenbereich des Anwesens besticht durch eine weitläufige Terrasse mit gemütlichen Sitzgelegenheiten und einer einladenden Chill-out-Zone. Ein gepflegter Garten mit mediterranen Pflanzen umrahmt das Grundstück und verleiht ihm eine besondere Note. Ein kleiner Weg führt zum großzügigen Swimmingpool, der für entspannte Stunden unter freiem Himmel sorgt.

Zusätzliche Merkmale dieser exklusiven Immobilie sind ein Wasser- und Stromanschluss, ein geräumiger Keller sowie eine beeindruckende Aussicht auf die umliegende Landschaft, nicht zu vergessen ist der bekannte Golfplatz Son Gual in unmittelbarer Nähe.

Das Angebot umfasst das Grundstück sowie die erteilte Baugenehmigung, jedoch nicht die fertiggestellte Villa

??????? ?????????: ES253745200 - 07199 Son Gual – Palma

??? ??? ??? ???????????

Son Gual ist eine exklusive Wohngegend auf Mallorca, die sich durch ihre luxuriösen Villen und großzügigen Grundstücke auszeichnet. Hier findet man eine ruhige, gehobene Lebensweise, eingebettet in eine malerische Landschaft. Im Südosten von Palma gelegen, ist Son Gual besonders für seinen erstklassigen Golfplatz bekannt, der zu den besten Europas zählt. Er bietet anspruchsvolle Fairways und spektakuläre Ausblicke was ihn zu einem Paradies für Golfliebhaber macht. Die ruhige, sichere Umgebung von Son Gual ist ideal für Familien und bietet viel Platz für Gärten, Pools und private Freizeitbereiche. Son Gual liegt ca. 17 km östlich von Palma und der internationale Flughafen Palma de Mallorca (PMI) ist ca. 15 km entfernt, was besonders für Vielreisende und Pendler von Vorteil ist. Die Immobilien in Son Gual reichen von modernen Villen mit innovativem Design bis hin zu traditionellen mallorquinischen Landhäusern. Sie zeichnen sich durch großzügige Wohnflächen, luxuriöse Ausstattung und spektakuläre Ausblicke auf die umliegende Landschaft aus. Die gehobene Nachbarschaft und die erstklassigen Einrichtungen machen Son Gual zu einer begehrten Adresse für anspruchsvolle Immobilienkäufer. Son Gual bietet eine unvergleichliche Lebensqualität auf der wunderschönen Insel Mallorca.

??????? ?????????: ES253745200 - 07199 Son Gual – Palma

????? ?????????????

Grundsätzlich empfehlen wir, die baurechtliche Situation durch einen Fachanwalt prüfen zu lassen. Alle Angaben basieren ausschließlich auf den Informationen des Eigentümers bzw. Auftraggeber. Wir übernehmen keine Gewähr für die Vollständigkeit, Richtigkeit und Aktualität der Angaben. Die Courtage geht zu Lasten des Verkäufers. Die beim Kauf anfallenden Steuern, die Notar- und die Grundbuchkosten sind vom Käufer zu tragen.

???????? ??????????: ES253745200 - 07199 Son Gual – Palma

????????????? ????????????????

??? ?????????????? ??????????????, ?????????????? ?? ??? ?????????? ?????????????? ???:

Florian Waetzoldt

Placa Hostals 11, 07320 Santa Maria del Camí

Tel.: +34 871 - 201 945

E-Mail: santamaria@von-poll.com

???? ?????????? ????????? ??? von Poll Immobilien GmbH

www.von-poll.com