

Fornalutx - Nordwest

Νεόδμητη μονοκατοικία στο Fornalutx κοντά στο Soller

Αριθμός ακινήτου: ES253745159



ΤΙΜΗ ΑΓΟΡΑΣ: 1.400.000 EUR • ΕΠΙΦΑΝΕΙΑ: ca. 219 m² • ΔΩΜΑΤΙΑ: 5 • ΎΚΤΑΣΗ ΓΗΣ: 288 m²

Αριθμός ακινήτου: ES253745159 - 07109 Fornalutx - Nordwest

- Με μια ματιά
- Το ακίνητο
- Ενεργειακά δεδομένα
- Σχέδια κατοψεων
- Μια πρώτη εντύπωση
- Λεπτομέρειες των ανέσεων
- Όλα για την τοποθεσία
- Άλλες πληροφορίες
- Συνεργάτης επικοινωνίας

Αριθμός ακινήτου: ES253745159 - 07109 Fornalutx - Nordwest

Με μια ματιά

Αριθμός ακινήτου	ES253745159	Τιμή αγοράς	1.400.000 EUR
Επιφάνεια	ca. 219 m ²	Έπιπλα	Βεράντα, WC επισκεπτών, Εντοιχιζόμενη κουζίνα
Δωμάτια	5		
Κατάσταση του ακινήτου	4		
τουαλέτα	3		
Έτος κατασκευής	2024		
Χώρος στάθμευσης	1 x Υπογείο πάρκινγκ		

Αριθμός ακινήτου: ES253745159 - 07109 Fornalutx - Northwest

Ενεργειακά δεδομένα

Συστήματα θέρμανσης	Υποδαπέδια θέρμανση
Πηγή ενέργειας	Αντλία θερμότητας αέρα / νερού

Αριθμός ακινήτου: ES253745159 - 07109 Fornalutx - Nordwest

Το ακίνητο



Αριθμός ακινήτου: ES253745159 - 07109 Fornalutx - Nordwest

Το ακίνητο



Αριθμός ακινήτου: ES253745159 - 07109 Fornalutx - Nordwest

Το ακίνητο



Αριθμός ακινήτου: ES253745159 - 07109 Fornalutx - Nordwest

Το ακίνητο



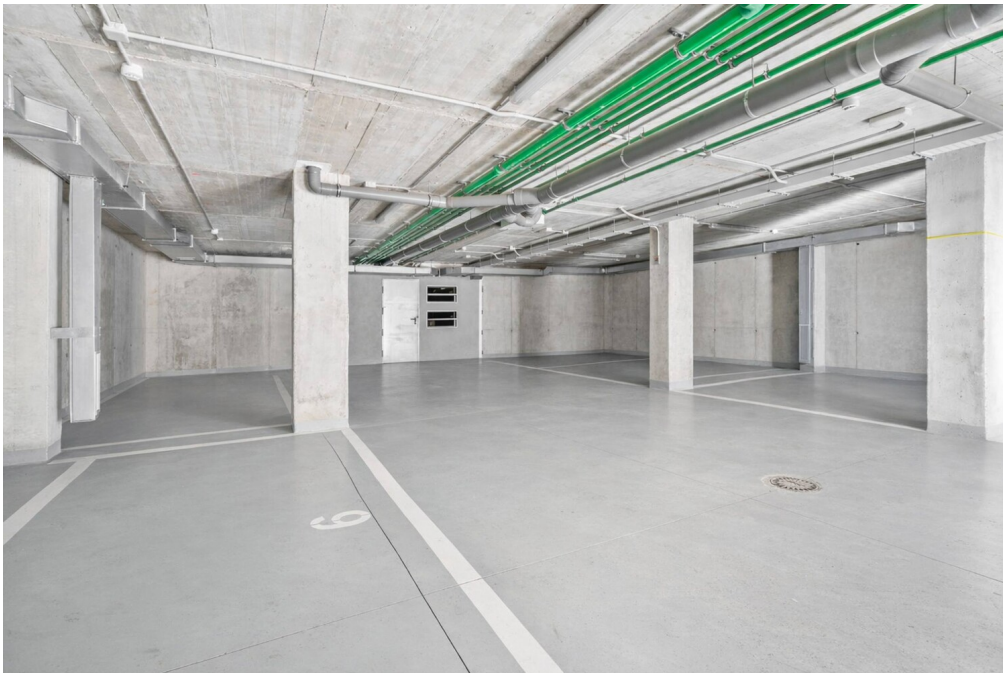
Αριθμός ακινήτου: ES253745159 - 07109 Fornalutx - Nordwest

Το ακίνητο



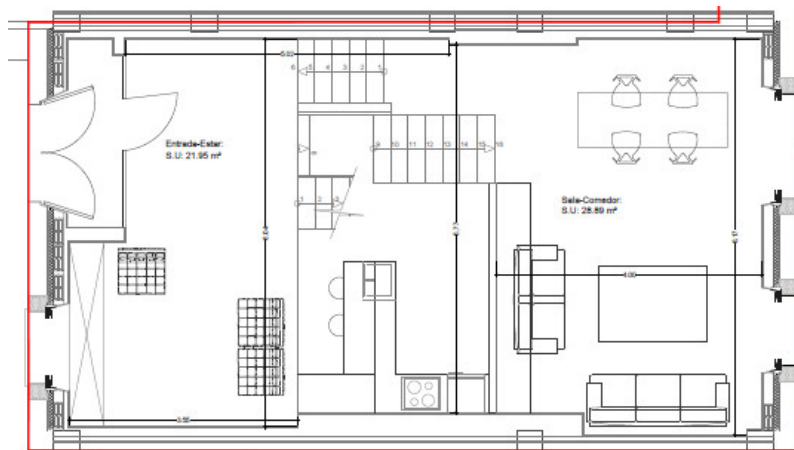
Αριθμός ακινήτου: ES253745159 - 07109 Fornalutx - Northwest

Το ακίνητο

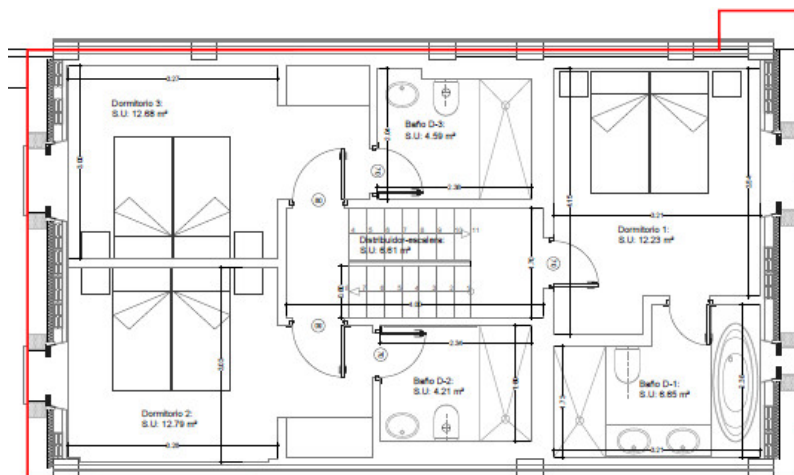


Αριθμός ακινήτου: ES253745159 - 07109 Fornalutx - Nordwest

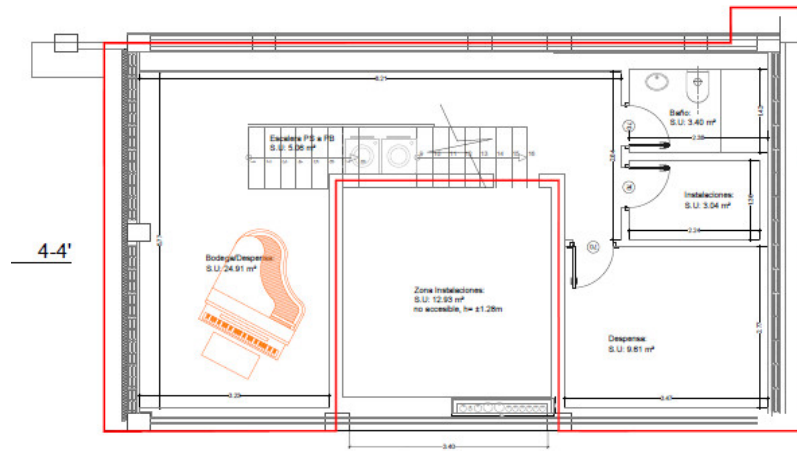
Κάτοψη



PLANTA BAJA



PLANTA PISO



PLANTA SÓTANO

Αυτή η κάτοψη δεν είναι σε κλίμακα. Τα έγγραφα μας δόθηκαν από τον πελάτη. Για το λόγο αυτό, δεν μπορούμε να εγγυηθούμε την ακρίβεια των πληροφοριών.

Αριθμός ακινήτου: ES253745159 - 07109 Fornalutx - Northwest

Μια πρώτη εντύπωση

Αυτές οι έξι νεόκτιστες μεζονέτες, που ενσαρκώνουν το τυπικό στυλ της Μαγιόρκα, βρίσκονται σε ένα από τα τελευταία διαθέσιμα οικόπεδα στο Fornalutx, στην Κοιλιάδα Orange. Βρίσκονται σε μικρή απόσταση με τα πόδια από το κέντρο του χωριού και κοντά στην περίφημη πόλη Sóller. Οι χώροι διαβίωσης των μεμονωμένων κατοικιών κυμαίνονται από 170 τ.μ. έως 265 τ.μ. και η καθεμία προσφέρει ιδιωτικό κήπο και χώρο στάθμευσης. Ορισμένες κατοικίες διαθέτουν ακόμη και ιδιωτική πισίνα, προσφέροντας επιπλέον άνεση και χαλάρωση. Κάθε κατοικία διαθέτει τρία υπνοδωμάτια, τρία μπάνια, τουαλέτα επισκεπτών, ευρύχωρο καθιστικό, τραπεζαρία και πλήρως εξοπλισμένη κουζίνα. Στην κατασκευή χρησιμοποιούνται μόνο υλικά υψηλής ποιότητας, όπως ξύλινα παράθυρα Iroko και πλακάκια φυσικής πέτρας μεγάλου μεγέθους από τη Μαγιόρκα. Κλιματισμός, φωτισμός LED, ενδοδαπέδια θέρμανση και κήπος περιλαμβάνονται, φυσικά. Θα χαρούμε να σας παρέχουμε περισσότερες πληροφορίες ή να κανονίσουμε μια επίσκεψη.

Αριθμός ακινήτου: ES253745159 - 07109 Fornalutx - Nordwest

Λεπτομέρειες των ανέσεων

- Fensterrahmen aus Iroko-Holz
- Mallorquinische Natursteinfliesen
- Klimaanlage
- Garten
- Terrasse
- Parkplatz

Αριθμός ακινήτου: ES253745159 - 07109 Fornalutx - Nordwest

Όλα για την τοποθεσία

Fornalutx ist ein bezauberndes Dorf, das sich in den malerischen Ausläufern der Serra de Tramuntana befindet, nur wenige Kilometer von Sóller und dem charmanten Hafen von Sóller entfernt. Diese idyllische Lage im Herzen des Orangentals verleiht Fornalutx eine besondere Atmosphäre, die von üppigen Zitrusplantagen und atemberaubenden Berglandschaften geprägt ist. Mit einer Einwohnerzahl von etwa 700 Menschen strahlt das Dorf eine intime und einladende Gemeinschaft aus, die Tradition und Kultur hochhält.

Die engen, gepflasterten Gassen von Fornalutx sind gesäumt von historischen Steinhäusern, die mit bunten Blumen geschmückt sind, und laden zu entspannten Spaziergängen ein. Zu den Sehenswürdigkeiten zählen die beeindruckende Pfarrkirche Sant Bartomeu und die malerischen Aussichtspunkte, die einen spektakulären Blick auf die umliegende Landschaft bieten. Die Nähe zu Sóller ermöglicht es den Bewohnern und Besuchern, die lebendige Atmosphäre der Stadt zu genießen, während der Hafen von Sóller mit seinen schönen Stränden und dem klaren Wasser in nur wenigen Minuten erreichbar ist.

Die Entfernung nach Palma beträgt etwa 30 Kilometer, was eine bequeme Anreise in die Hauptstadt der Insel ermöglicht. Der Flughafen von Palma ist in rund 40 Minuten mit dem Auto zu erreichen, was Fornalutx zu einem idealen Standort für diejenigen macht, die die Ruhe des Dorflebens mit der Nähe zu urbanen Annehmlichkeiten verbinden möchten. Insgesamt ist Fornalutx ein Ort, der sowohl durch seine natürliche Schönheit als auch durch seine kulturelle Vielfalt besticht und eine hervorragende Wahl für Immobilieninteressierte darstellt.

Αριθμός ακινήτου: ES253745159 - 07109 Fornalutx - Nordwest

Άλλες πληροφορίες

Grundsätzlich empfehlen wir, die baurechtliche Situation durch einen Fachanwalt prüfen zu lassen. Alle Angaben basieren ausschließlich auf den Informationen des Eigentümers bzw. Auftraggeber. Wir übernehmen keine Gewähr für die Vollständigkeit, Richtigkeit und Aktualität der Angaben. Die Courtage geht zu Lasten des Verkäufers. Die beim Kauf anfallenden Steuern, die Notar- und die Grundbuchkosten sind vom Käufer zu tragen.

Αριθμός ακινήτου: **ES253745159 - 07109 Fornalutx - Northwest**

Συνεργάτης επικοινωνίας

Για περισσότερες πληροφορίες, επικοινωνήστε με τον υπεύθυνο επικοινωνίας σας:

Florian Waetzoldt

Placa Hostals 11, 07320 Santa Maria del Camí

Tel.: +34 871 - 201 945

E-Mail: santamaria@von-poll.com

Στην αποποίηση ευθύνης της von Poll Immobilien GmbH

www.von-poll.com