

Sineu - Mitte

????????? ?????????? ??? Sineu

Αριθμός ακινήτου: ES243745075



ΤΙΜΉ ΑΓΟΡΑΣ: 3.150.000 EUR • ΕΠΙΦΑΝΕΙΑ: ca. 252 m<sup>2</sup> • ΔΩΜΑΤΙΑ: 10 • ΈΚΤΑΣΗ ΓΗΣ: 199.650 m<sup>2</sup>

Αριθμός ακινήτου: ES243745075 - 07510 Sineu - Mitte

- ?? ??? ?????
- ?? ????????
- ??????????? ??????????
- ??????? ???????????
- ??? ?????? ???????????
- ?????????????????? ??? ??????????
- ??? ??? ??? ??????????????
- ?????? ???????????????
- ??????????????? ??????????????????

Αριθμός ακινήτου: ES243745075 - 07510 Sineu - Mitte

?? ??? ??????

???????	ES243745075
?????????	ca. 252 m <sup>2</sup>
???????	10
????????? ???	5
?????????	5
??? ??????????	1850

??? ??????	3.150.000 EUR
???????? ????????????	??????
??????	???????, WC
	???????????, ??????

Αριθμός ακινήτου: ES243745075 - 07510 Sineu - Mitte

?????????? ?

?????????	????????? ????????
?????????	
???? ??????????	????? ??????????
	???? / ?????

Αριθμός ακινήτου: ES243745075 - 07510 Sineu - Mitte

?? ????????



Αριθμός ακινήτου: ES243745075 - 07510 Sineu - Mitte

?? ???????



Αριθμός ακινήτου: ES243745075 - 07510 Sineu - Mitte

?? ???????



Αριθμός ακινήτου: ES243745075 - 07510 Sineu - Mitte

?? ???????



Αριθμός ακινήτου: ES243745075 - 07510 Sineu - Mitte

?? ???????



Αριθμός ακινήτου: ES243745075 - 07510 Sineu - Mitte

?? ???????



Αριθμός ακινήτου: ES243745075 - 07510 Sineu - Mitte

?? ????????



Αριθμός ακινήτου: ES243745075 - 07510 Sineu - Mitte

?? ???????



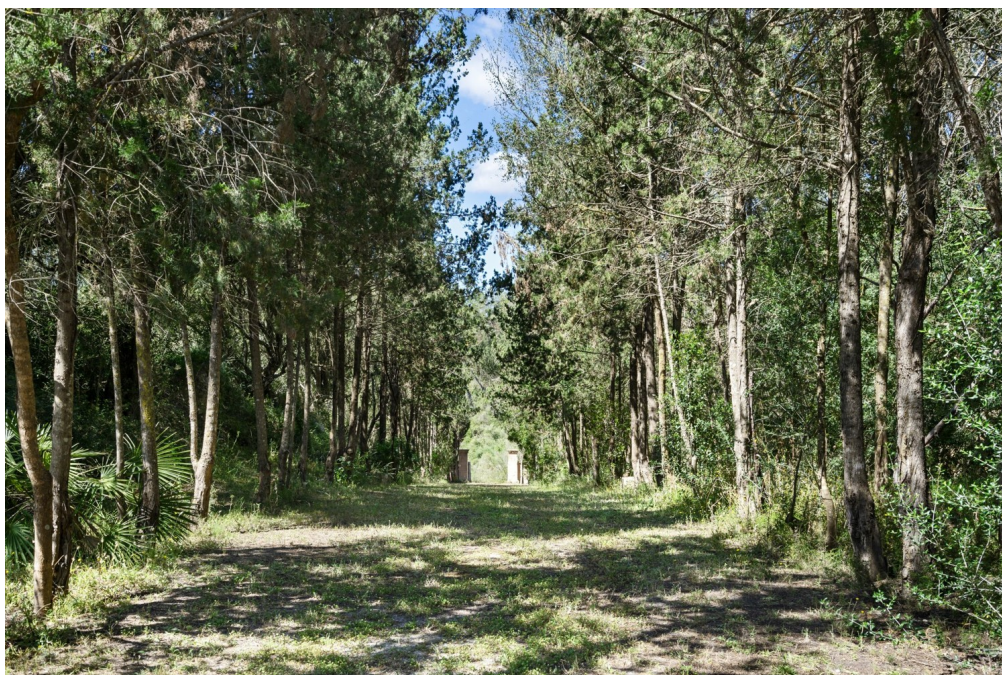
Αριθμός ακινήτου: ES243745075 - 07510 Sineu - Mitte

?? ???????



Αριθμός ακινήτου: ES243745075 - 07510 Sineu - Mitte

?? ???????



Αριθμός ακινήτου: ES243745075 - 07510 Sineu - Mitte

?? ???????



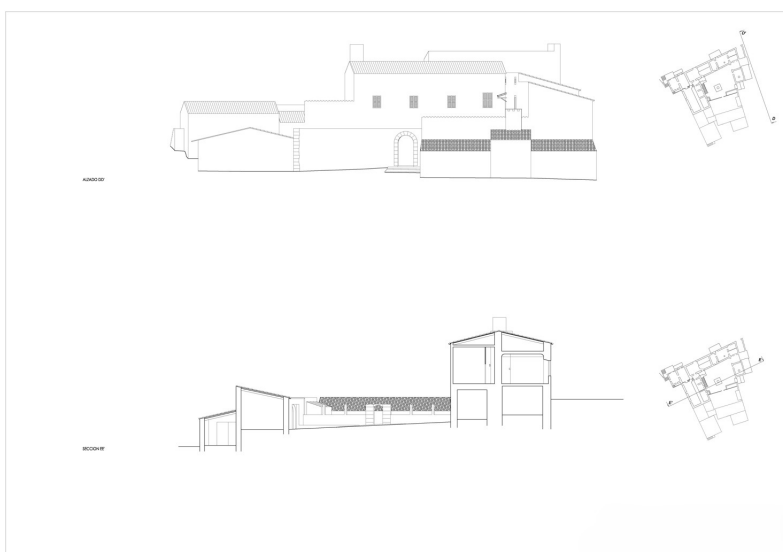
Αριθμός ακινήτου: ES243745075 - 07510 Sineu - Mitte

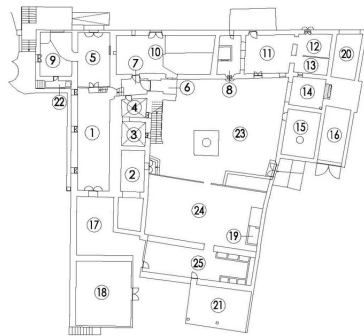
?? ???????



Αριθμός ακινήτου: ES243745075 - 07510 Sineu - Mitte

??????





PLANTA BAJA

SUPERFICIES ÚTILES PB		[m <sup>2</sup> ]	
1- ALMACEN	88.10	14- LIBRERO	17.88
2- CAPSULA	33.54	15- MOLINO	28.83
3- ALMACEN	10.07	16- TALLER	26.27
4- ALMACEN	7.88	17- ALMACEN	47.51
5- BUEHOCHEPAGUAL	80.72	18- ALMACEN	52.86
6- ACCESO	6.04	19- ASO	2.76
7- ACCESO	7.13	20- GARAJE	19.82
8- CUARTO ASCENSOR	11.86	21- ASO	3.35
9- ALMACEN	24.32	22- PATIO	318.41
10- ALMACEN	66.37	23- HUERTO	118.56
11- ALMACEN	23.45	24- HUERTO	58.86
12- ALMACEN	13.18	25- HUERTO	58.86
13- ALMACEN	8.77	TOTAL SUP. ÚTIL	948.15



PLANTA PISO

SUPERFICIES ÚTILES PP		[m <sup>2</sup> ]	
1- SALON	29.03	APART. 1- SALON	31.10
2- CORRIDOR	34.87	APART. 1- DORMITORIO	13.83
3- COCINA	26.36	APART. 1- BAÑO	6.42
4- CUARTO ASCENSOR	7.27	APART. 2- SALON	32.08
5- ASO DORTERA	6.24	APART. 2- DORMITORIO	13.02
6- PASILLO	10.89	APART. 2- BAÑO	6.24
7- PABILLO	6.14	APART. 3- SALON	34.81
8- TERRAZA	34.21	APART. 3- DORMITORIO	24.68
INSTITADOS 1- DORMITORIO	9.78	APART. 3- BAÑO	7.31
INSTITADOS 1- BAÑO	6.70	INSTITADOS 2- DORMITORIO	11.87
INSTITADOS 2- DORMITORIO	11.87	INSTITADOS 2- BAÑO	6.87
INSTITADOS 2- BAÑO	6.87	TOTAL SUP. ÚTIL	327.86

Αυτή η κάτοψη δεν είναι σε κλίμακα. Τα έγγραφα μας δόθηκαν από τον πελάτη. Για το λόγο αυτό, δεν μπορούμε να εγγυηθούμε την ακρίβεια των πληροφοριών.



**Αριθμός ακινήτου: ES243745075 - 07510 Sineu - Mitte**

**?????????????? ??? ????????**

- Kaminzimmer
- Fußbodenheizung
- Luft- Wasserwärmepumpe
- Regenwassernutzung und ein Tiefbrunnen
- Photovoltaikanlage zum Aufladen eines E-Autos
- Staubsaugeranlage
- Aufzug
- Sicherheitssystem
- Carport und Garagen
- Terrassen
- Garten mit Reben, Oliven- Johannisbrot-, Mandel- und Obstbäumen
- Klärgrube mit biologischem Filter
- Mehrere separate Gebäude und Pferdeställe

**Αριθμός ακινήτου: ES243745075 - 07510 Sineu - Mitte**

**???** **???** **???** **???????????**

Sineu, ein Dorf im Herzen Mallorcas mit ca. 4000 Einwohnern, besticht durch seine authentische Atmosphäre und reiche Geschichte. Eingebettet in die sanfte Hügellandschaft der Insel, versprüht Sineu den Charme eines traditionellen mallorquinischen Dorfes, das seine Ursprünge bis ins Mittelalter zurückverfolgen kann. Die beeindruckende Kirche Santa Maria, ein gotisches Bauwerk aus dem 13. Jahrhundert, dominiert das Stadtbild. Der Markt am Mittwoch zählt zu den ältesten und traditionsreichsten Märkten der Insel und man findet dort lokale Produkte, Kunsthandwerk und kulinarische Spezialitäten, die das Herz jedes Besuchers höherschlagen lassen. Kulturell hat Sineu viel zu bieten, war einst der Sitz eines Königspalastes und beherbergt heute zahlreiche historische Gebäude. Das Kloster Convento de los Mínimos, vom 16. Jahrhundert, beherbergt heute das Rathaus sowie das städtische Museum für Geschichte und Kultur. Die Bewohner von Sineu pflegen ihre Traditionen und feiern das ganze Jahr über verschiedene Feste und Veranstaltungen. Besonders erwähnenswert sind die Osterprozessionen und das Fest zu Ehren des Schutzheiligen Sant Marc, das jedes Jahr im April stattfindet. Die Entfernung nach Palma beträgt etwa 40 km. Auch der Flughafen ist ähnlich weit entfernt und sorgt für eine unkomplizierte Anreise. Die zentrale Lage von Sineu macht es zu einem idealen Ausgangspunkt für Ausflüge zu den Stränden der Insel und den umliegenden Sehenswürdigkeiten. Gleichzeitig bietet das Dorf eine friedliche Rückzugsmöglichkeit abseits des Trubels der Touristenorte.

**Αριθμός ακινήτου: ES243745075 - 07510 Sineu - Mitte**

**????? ?????????????**

**Grundsätzlich empfehlen wir, die baurechtliche Situation durch einen Fachanwalt prüfen zu lassen. Alle Angaben basieren ausschließlich auf den Informationen des Eigentümers bzw. Auftraggeber. Wir übernehmen keine Gewähr für die Vollständigkeit, Richtigkeit und Aktualität der Angaben. Die Courtage geht zu Lasten des Verkäufers. Die beim Kauf anfallenden Steuern, die Notar- und die Grundbuchkosten sind vom Käufer zu tragen.**

Αριθμός ακινήτου: ES243745075 - 07510 Sineu - Mitte

?????????? ??????????????

?? ????????????? ?????????????, ????????????? ?? ?? ????????? ????????????? ???:

Florian Waetzoldt

---

Placa Hostals 11, 07320 Santa Maria del Camí

Tel.: +34 871 - 201 945

E-Mail: santamaria@von-poll.com

???? ?????????? ?????????? ??? von Poll Immobilien GmbH

---

[www.von-poll.com](http://www.von-poll.com)