

Sineu - Mitte

Ιστορικό αρχοντικό στο Sineu

Αριθμός ακινήτου: ES243745075



ΤΙΜΗ ΑΓΟΡΑΣ: 3.150.000 EUR • ΕΠΙΦΑΝΕΙΑ: ca. 252 m² • ΔΩΜΑΤΙΑ: 10 • ΈΚΤΑΣΗ ΓΗΣ: 199.650 m²

Αριθμός ακινήτου: ES243745075 - 07510 Sineu - Mitte

- Με μια ματιά
- Το ακίνητο
- Ενεργειακά δεδομένα
- Σχέδια κατόψεων
- Μια πρώτη εντύπωση
- Λεπτομέρειες των ανέσεων
- Όλα για την τοποθεσία
- Άλλες πληροφορίες
- Συνεργάτης επικοινωνίας

Αριθμός ακινήτου: ES243745075 - 07510 Sineu - Mitte

Με μια ματιά

Αριθμός ακινήτου	ES243745075	Τιμή αγοράς	3.150.000 EUR
Επιφάνεια	ca. 252 m ²	Μέθοδος κατασκευής	Στερεό
Δωμάτια	10	Έπιπλα	Βεράντα, WC επισκεπτών, Τζάκι
Κατάσταση του ακινήτου	5		
τουαλέτα	5		
Έτος κατασκευής	1850		

Αριθμός ακινήτου: ES243745075 - 07510 Sineu - Mitte

Ενεργειακά δεδομένα

Συστήματα θέρμανσης	Υποδαπέδια θέρμανση
Πηγή ενέργειας	Αντλία θερμότητας αέρα / νερού

Αριθμός ακινήτου: ES243745075 - 07510 Sineu - Mitte

Το ακίνητο



Αριθμός ακινήτου: ES243745075 - 07510 Sineu - Mitte

Το ακίνητο



Αριθμός ακινήτου: ES243745075 - 07510 Sineu - Mitte

Το ακίνητο



Αριθμός ακινήτου: ES243745075 - 07510 Sineu - Mitte

Το ακίνητο



Αριθμός ακινήτου: ES243745075 - 07510 Sineu - Mitte

Το ακίνητο



Αριθμός ακινήτου: ES243745075 - 07510 Sineu - Mitte

Το ακίνητο



Αριθμός ακινήτου: ES243745075 - 07510 Sineu - Mitte

Το ακίνητο



Αριθμός ακινήτου: ES243745075 - 07510 Sineu - Mitte

Το ακίνητο



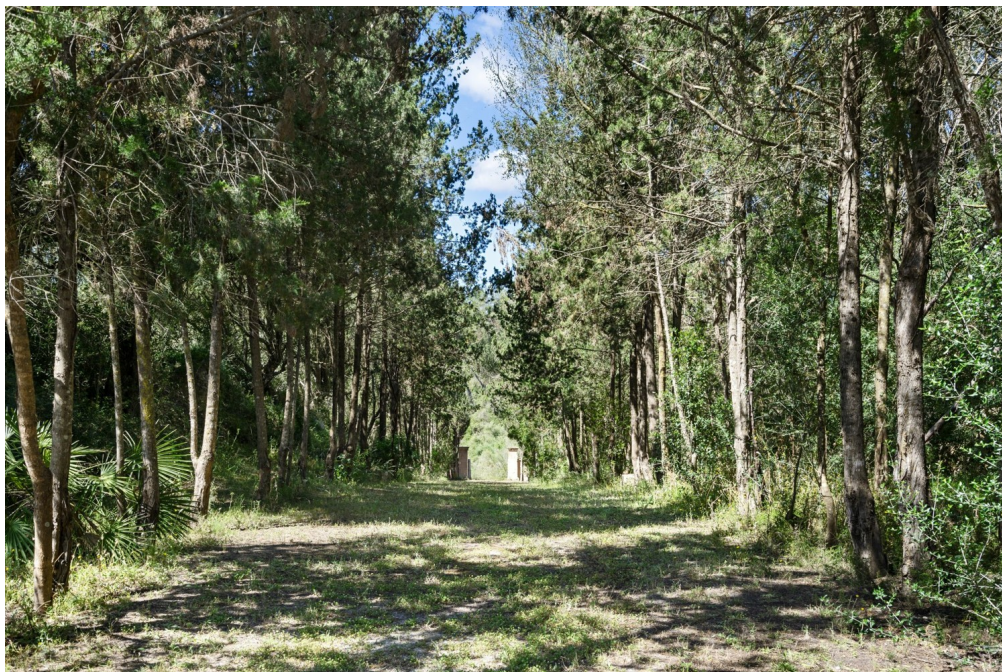
Αριθμός ακινήτου: ES243745075 - 07510 Sineu - Mitte

Το ακίνητο



Αριθμός ακινήτου: ES243745075 - 07510 Sineu - Mitte

Το ακίνητο



Αριθμός ακινήτου: ES243745075 - 07510 Sineu - Mitte

Το ακίνητο



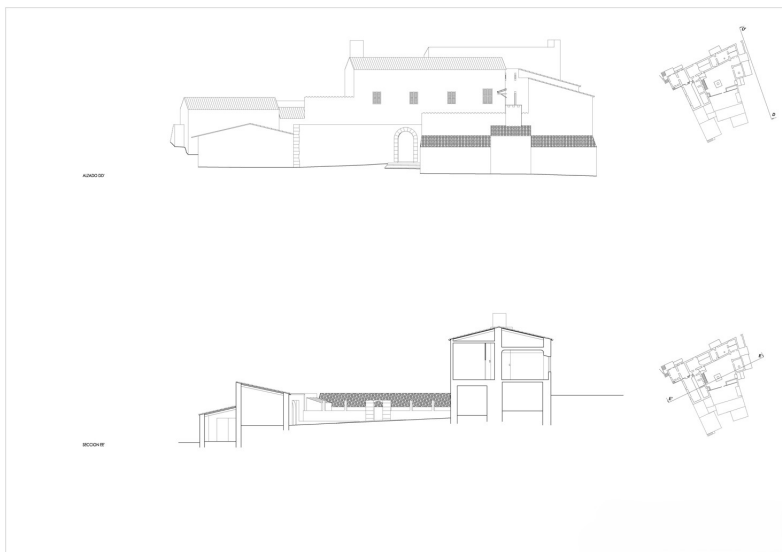
Αριθμός ακινήτου: ES243745075 - 07510 Sineu - Mitte

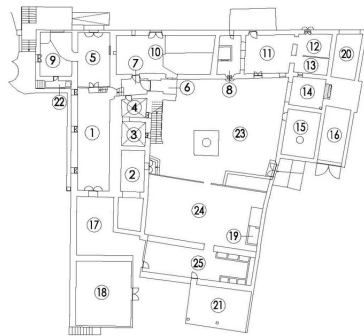
Το ακίνητο



Αριθμός ακινήτου: ES243745075 - 07510 Sineu - Mitte

Κάτοψη





PLANTA BAJA

SUPERFICIES ÚTILES PB	(M ²)	14- LIBRERO	17,06
1- ALMACEN	88,10	15- MOLINO	28,83
2- CAPILLA	33,54	16- TALLER	26,27
3- ALMACEN	10,07	17- ALMACEN	47,51
4- ALMACEN	7,88	18- ALMACEN	52,86
5- SUELO CHARPENTERIA	60,72	19- ASO	2,76
6- ACCESO	6,04	20- GARAJE	19,82
7- ACCESO	7,13	21- PORCHE	38,22
8- CUARTO ASCENSOR	11,86	22- ASO	3,35
9- ALMACEN	24,32	23- PATIO	318,41
10- ALMACEN	66,37	24- HUERTO	118,56
11- ALMACEN	23,45	25- HUERTO	58,98
12- ALMACEN	13,18		
13- ALMACEN	8,77	TOTAL SUP. ÚTIL	948,15



PLANTA P1

SUPERFICIES ÚTILES PP	(M ²)	APART. 1- SALON	31,10
1- SALON	29,03	APART. 1- DORMITORIO	13,83
2- CORRIDOR	34,87	APART. 2- SALON	32,08
3- COCINA	26,36	APART. 2- DORMITORIO	13,02
4- CUARTO ASCENSOR	7,27	APART. 2- BAÑO	6,24
5- ASO COCINA	6,24	APART. 3- SALON	34,81
6- PASILLO	10,89	APART. 3- DORMITORIO	24,68
7- PASILLO	6,14	APART. 3- BAÑO	7,31
8- TERRAZA	34,21		
9- INYECTADOS 1- DORMITORIO	9,78		
10- INYECTADOS 1- BAÑO	6,79		
11- INYECTADOS 2- DORMITORIO	11,87		
12- INYECTADOS 2- BAÑO	6,87	TOTAL SUP. ÚTIL	327,86

Αυτή η κάτοψη δεν είναι σε κλίμακα. Τα έγγραφα μας δόθηκαν από τον πελάτη. Για το λόγο αυτό, δεν μπορούμε να εγγυηθούμε την ακρίβεια των πληροφοριών.

Αριθμός ακινήτου: ES243745075 - 07510 Sineu - Mitte

Μια πρώτη εντύπωση

Αυτό το εξαιρετικό αρχοντικό, ένα ιστορικό ακίνητο, βρίσκεται στην καρδιά της Μαγιόρκα και βρίσκεται σε ένα εντυπωσιακό οικόπεδο περίπου 199.650 τ.μ. Το ακίνητο προσφέρει περίπου 252 τ.μ. χώρου διαβίωσης σε δύο ορόφους, που αποτελούνται από συνολικά 10 δωμάτια. Αυτά περιλαμβάνουν 5 υπνοδωμάτια, το καθένα με το δικό του μοντέρνο μπάνιο, ένα άνετο καθιστικό με τζάκι, μια ευρύχωρη κουζίνα και ένα σαλόνι και τραπεζαρία. Όλα τα δωμάτια είναι εύκολα προσβάσιμα μέσω ενσωματωμένου ανελκυστήρα. Χτισμένο το 1850 και πρόσφατα εκσυγχρονισμένο εκτενώς το 2018, η ανακαίνιση έδωσε μεγάλη έμφαση στη διατήρηση των ιστορικών στοιχείων. Το κάτω επίπεδο του ακινήτου προσφέρει περαιτέρω δυνατότητες για μεμονωμένες ανακαινίσεις, καθιστώντας το κτήμα ένα μείγμα γοητείας και ευκαιριών ανάπτυξης. Το σπίτι διαθέτει φινιρίσματα υψηλής ποιότητας. Η ενδοδαπέδια θέρμανση, που τροφοδοτείται από μια αποτελεσματική αντλία θερμότητας αέρα-νερού, παρέχει άνετη ζεστασιά. Ένα φωτοβολταϊκό σύστημα επιτρέπει τη φόρτιση ενός ηλεκτρικού αυτοκινήτου, ενώ ένα σύστημα συλλογής όμβριων υδάτων και ένα βαθύ πηγάδι συμβάλλουν στη βιώσιμη παροχή νερού. Περαιτέρω τεχνικές παροχές περιλαμβάνουν ένα κεντρικό σύστημα ηλεκτρικής σκούπας και ένα ολοκληρωμένο σύστημα ασφαλείας. Αρκετά ξεχωριστά κτίρια και στάβλοι βρίσκονται στις εκτεταμένες εκτάσεις, επιτρέποντας τη συνέχιση της παραδοσιακής γεωργικής χρήσης ή την πιθανή μετατροπή. Ο γύρω κήπος, με τα αμπέλια, τις ελιές, τις χαρουπιές, τις αμυγδαλιές και τα οπωροφόρα δέντρα, συμπληρώνει αυτή την προσφορά και προσελκύει μια ποικιλία χρήσεων. Οι οδηγοί θα εκτιμήσουν τον άφθονο χώρο στάθμευσης που παρέχεται από ένα στέγαστρο αυτοκινήτων και πολλά γκαράζ. Ο εξωτερικός χώρος διαθέτει επίσης εκτεταμένες βεράντες που προσφέρουν θέα στο γραφικό τοπίο. Μια σηπτική δεξαμενή με βιολογικό φίλτρο ολοκληρώνει την υποδομή. Φωλιασμένο στη φύση, αυτό το αρχοντικό προσφέρει μια μοναδική ευκαιρία για τους λάτρεις της ιστορικής αρχιτεκτονικής και της υπαίθρου της

Μαγιόρκα. Ο συνδυασμός της εντυπωσιακής ιστορίας, του ολοκληρωμένου εκσυγχρονισμού και των ποικίλων πιθανών χρήσεων σας προσκαλεί να δείτε το ακίνητο και να ζησετε τα πλεονεκτήματα αυτού του εξαιρετικού ακινήτου. Μπορείτε να λάβετε περισσότερες πληροφορίες και εντυπώσεις κατά τη διάρκεια ενός προσωπικού ραντεβού επίσκεψης, το οποίο θα χαρούμε να κανονίσουμε για εσάς.

Αριθμός ακινήτου: ES243745075 - 07510 Sineu - Mitte

Λεπτομέρειες των ανέσεων

- Kaminzimmer
- Fußbodenheizung
- Luft- Wasserwärmepumpe
- Regenwassernutzung und ein Tiefbrunnen
- Photovoltaikanlage zum Aufladen eines E-Autos
- Staubsaugeranlage
- Aufzug
- Sicherheitssystem
- Carport und Garagen
- Terrassen
- Garten mit Reben, Oliven- Johannisknoblauch-, Mandel- und Obstbäumen
- Klärgrube mit biologischem Filter
- Mehrere separate Gebäude und Pferdeboxen

Αριθμός ακινήτου: ES243745075 - 07510 Sineu - Mitte

Όλα για την τοποθεσία

Sineu, ein Dorf im Herzen Mallorcas mit ca. 4000 Einwohnern, besticht durch seine authentische Atmosphäre und reiche Geschichte. Eingebettet in die sanfte Hügellandschaft der Insel, versprüht Sineu den Charme eines traditionellen mallorquinischen Dorfes, das seine Ursprünge bis ins Mittelalter zurückverfolgen kann. Die beeindruckende Kirche Santa Maria, ein gotisches Bauwerk aus dem 13. Jahrhundert, dominiert das Stadtbild. Der Markt am Mittwoch zählt zu den ältesten und traditionsreichsten Märkten der Insel und man findet dort lokale Produkte, Kunsthandwerk und kulinarische Spezialitäten, die das Herz jedes Besuchers höherschlagen lassen. Kulturell hat Sineu viel zu bieten, war einst der Sitz eines Königspalastes und beherbergt heute zahlreiche historische Gebäude. Das Kloster Convento de los Mínimos, vom 16. Jahrhundert, beherbergt heute das Rathaus sowie das städtische Museum für Geschichte und Kultur. Die Bewohner von Sineu pflegen ihre Traditionen und feiern das ganze Jahr über verschiedene Feste und Veranstaltungen. Besonders erwähnenswert sind die Osterprozessionen und das Fest zu Ehren des Schutzheiligen Sant Marc, das jedes Jahr im April stattfindet. Die Entfernung nach Palma beträgt etwa 40 km. Auch der Flughafen ist ähnlich weit entfernt und sorgt für eine unkomplizierte Anreise. Die zentrale Lage von Sineu macht es zu einem idealen Ausgangspunkt für Ausflüge zu den Stränden der Insel und den umliegenden Sehenswürdigkeiten. Gleichzeitig bietet das Dorf eine friedliche Rückzugsmöglichkeit abseits des Trubels der Touristenorte.

Αριθμός ακινήτου: ES243745075 - 07510 Sineu - Mitte

Άλλες πληροφορίες

Grundsätzlich empfehlen wir, die baurechtliche Situation durch einen Fachanwalt prüfen zu lassen. Alle Angaben basieren ausschließlich auf den Informationen des Eigentümers bzw. Auftraggeber. Wir übernehmen keine Gewähr für die Vollständigkeit, Richtigkeit und Aktualität der Angaben. Die Courtage geht zu Lasten des Verkäufers. Die beim Kauf anfallenden Steuern, die Notar- und die Grundbuchkosten sind vom Käufer zu tragen.

Αριθμός ακινήτου: ES243745075 - 07510 Sineu - Mitte

Συνεργάτης επικοινωνίας

Για περισσότερες πληροφορίες, επικοινωνήστε με τον υπεύθυνο επικοινωνίας σας:

Florian Waetzoldt

Placa Hostals 11, 07320 Santa Maria del Camí

Tel.: +34 871 - 201 945

E-Mail: santamaria@von-poll.com

Στην αποποίηση ευθύνης της von Poll Immobilien GmbH

www.von-poll.com