

Alaró - Mitte

Ανακαινισμένο σπίτι σε χωριό κοντά στο κέντρο του Alaró

Αριθμός ακινήτου: ES243745050



ΤΙΜΗ ΑΓΟΡΑΣ: 1.425.000 EUR • ΕΠΙΦΑΝΕΙΑ: ca. 239 m² • ΔΩΜΑΤΙΑ: 6 • ΈΚΤΑΣΗ ΓΗΣ: 205 m²

Αριθμός ακινήτου: ES243745050 - 07340 Alaró - Mitte

- Με μια ματιά
- Το ακίνητο
- Ενεργειακά δεδομένα
- Σχέδια κατόψεων
- Μια πρώτη εντύπωση
- Λεπτομέρειες των ανέσεων
- Όλα για την τοποθεσία
- Άλλες πληροφορίες
- Συνεργάτης επικοινωνίας

Αριθμός ακινήτου: ES243745050 - 07340 Alaró - Mitte

Με μια ματιά

Αριθμός ακινήτου	ES243745050	Τιμή αγοράς	1.425.000 EUR
Επιφάνεια	ca. 239 m ²	Μέθοδος κατασκευής	Στερεό
Δωμάτια	6	Έπιπλα	Βεράντα, Πισίνα, Τζάκι, Εντοιχιζόμενη κουζίνα
Κατάσταση του ακινήτου	5		
τουαλέτα	4		
Έτος κατασκευής	1900		

Αριθμός ακινήτου: ES243745050 - 07340 Alaró - Mitte

Ενεργειακά δεδομένα

Συστήματα θέρμανσης	Κουζίνα
Πηγή ενέργειας	Ηλεκτρικό

Αριθμός ακινήτου: ES243745050 - 07340 Alaró - Mitte

Το ακίνητο



Αριθμός ακινήτου: ES243745050 - 07340 Alaró - Mitte

Το ακίνητο



Αριθμός ακινήτου: ES243745050 - 07340 Alaró - Mitte

Το ακίνητο



Αριθμός ακινήτου: ES243745050 - 07340 Alaró - Mitte

Το ακίνητο



Αριθμός ακινήτου: ES243745050 - 07340 Alaró - Mitte

Το ακίνητο



Αριθμός ακινήτου: ES243745050 - 07340 Alaró - Mitte

Το ακίνητο



Αριθμός ακινήτου: ES243745050 - 07340 Alaró - Mitte

Το ακίνητο



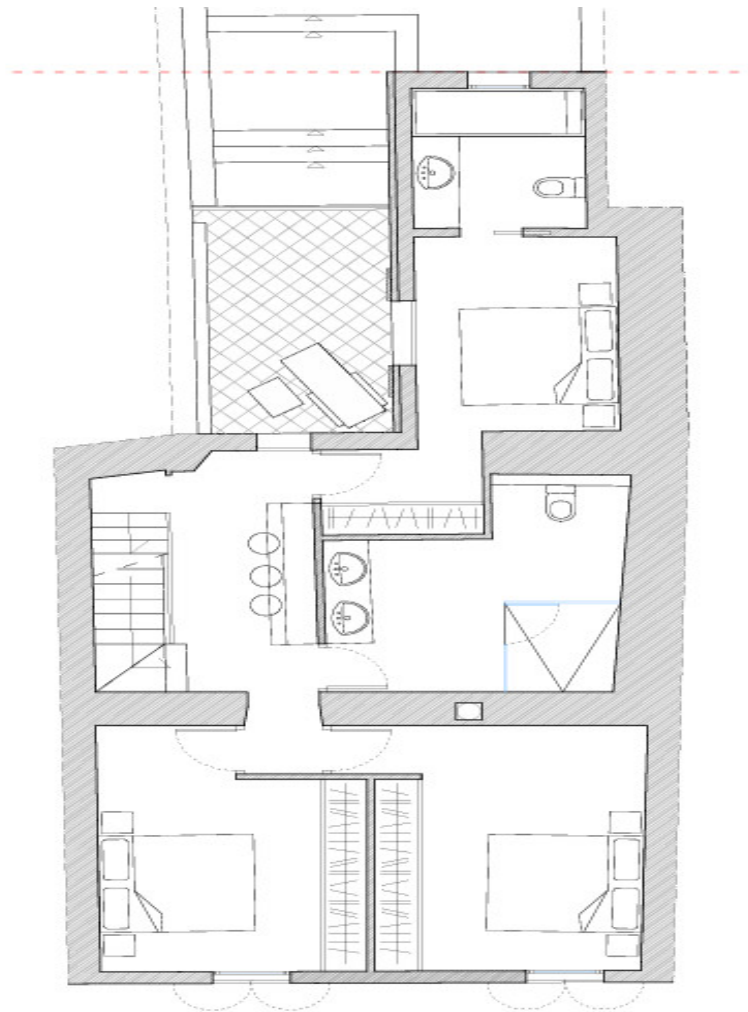
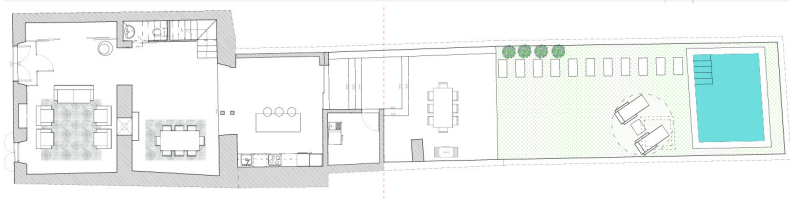
Αριθμός ακινήτου: ES243745050 - 07340 Alaró - Mitte

Το ακίνητο

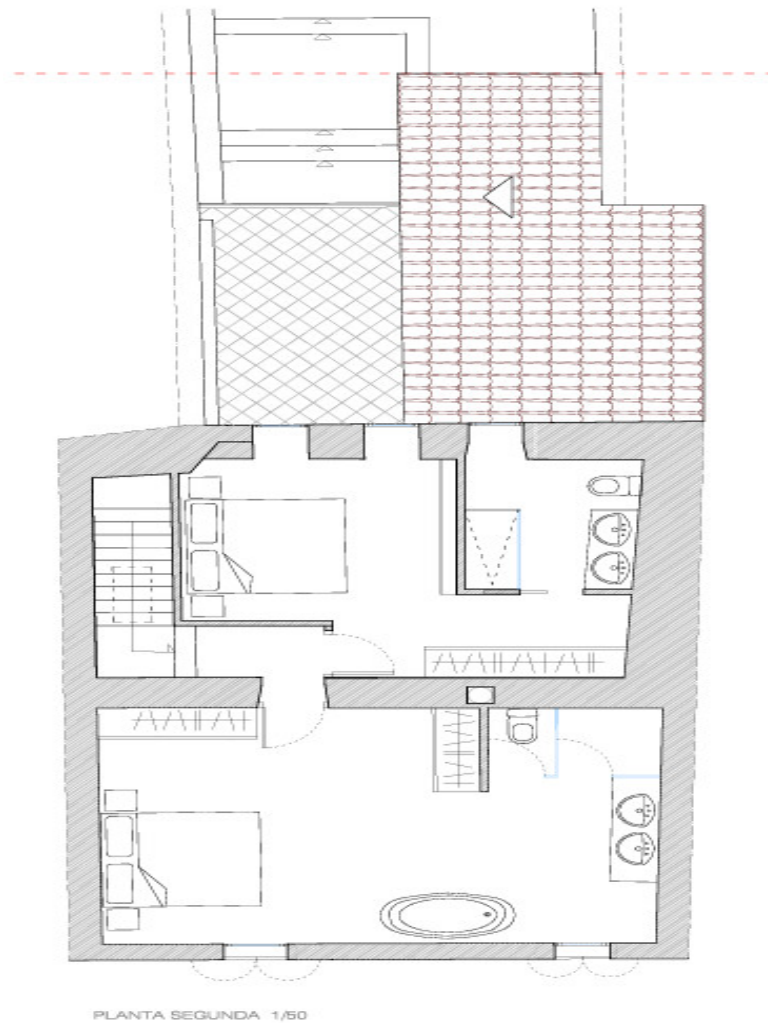


Αριθμός ακινήτου: ES243745050 - 07340 Alaró - Mitte

Κάτοψη



PLANTA PRIMERA 1/50



Αυτή η κάτοψη δεν είναι σε κλίμακα. Τα έγγραφα μας δόθηκαν από τον πελάτη. Για το λόγο αυτό, δεν μπορούμε να εγγυηθούμε την ακρίβεια των πληροφοριών.

Αριθμός ακινήτου: ES243745050 - 07340 Alaró - Mitte

Μια πρώτη εντύπωση

Πωλείται μια ευρύχωρη, πρόσφατα ανακαινισμένη, αγροτική κατοικία που χρονολογείται από το 1900. Βρίσκεται σε έναν ήσυχο, γραφικό δρόμο στο Alaró, αλλά κοντά στο κέντρο της πόλης, και προσφέρει στους μελλοντικούς κατοίκους ηρεμία και άνεση κοντά στο κέντρο. Με περίπου 239 τ.μ. χώρου διαβίωσης σε τρεις ορόφους, η κατοικία παρέχει άφθονο χώρο για μια μεγάλη οικογένεια. Σε οικόπεδο περίπου 205 τ.μ., αυτή η αγροτική κατοικία προσφέρει ευέλικτες επιλογές χρήσης και ελκυστική διαρρύθμιση. Μπαίνοντας στο σπίτι, σας υποδέχεται ένα φιλόξενο σαλόνι, με την παρακείμενη τραπεζαρία να προσφέρει άφθονο χώρο για να διασκεδάσετε με φίλους και οικογένεια. Η παρακείμενη εντοιχισμένη κουζίνα προσφέρει άμεση πρόσβαση στην αυλή. Εδώ θα βρείτε μια βεράντα με πισίνα με θαλασσινό νερό 3 x 4 μ. - ιδανική για δροσιά τις ζεστές μέρες. Ο πρώτος όροφος περιλαμβάνει τρία άνετα υπνοδωμάτια και δύο μπάνια. Υπάρχει επίσης μια μικρή βεράντα, που προσφέρει ένα ιδιωτικό εξωτερικό καταφύγιο. Στον δεύτερο όροφο του σπιτιού, έχουν δημιουργηθεί δύο ακόμη υπνοδωμάτια, το καθένα με το δικό του μπάνιο. Η ιδιοκτησία διαθέτει παροχές όπως κλιματισμό, νέες ηλεκτρικές και υδραυλικές εγκαταστάσεις και ζεστό νερό που παρέχεται από ηλιακό θερμικό σύστημα. Η αποτελεσματική θερμομόνωση συμβάλλει περαιτέρω στην εξοικονόμηση ενέργειας, ενώ το τζάκι στο σαλόνι προσφέρει ζεστή ατμόσφαιρα τα πιο δροσερά βράδια. Μια ξυλόσομπα και ένα ηλεκτρικό σύστημα θέρμανσης εξασφαλίζουν βέλτιστο έλεγχο της θερμοκρασίας σε όλα τα δωμάτια όλο το χρόνο. Επικοινωνήστε μαζί μας για να κανονίσετε μια επίσκεψη και να εκμεταλλευτείτε την ευκαιρία να γνωρίσετε από κοντά αυτό το καλοδιατηρημένο σπίτι του χωριού.

Αριθμός ακινήτου: ES243745050 - 07340 Alaró - Mitte

Λεπτομέρειες των ανέσεων

- Salzwasserpool
- Klimaanlage
- Wärmedämmung
- Kamin
- Garten
- Pool 3 x 4 m
- Terrasse

Αριθμός ακινήτου: ES243745050 - 07340 Alaró - Mitte

Όλα για την τοποθεσία

Alaró liegt im Herzen Mallorcas, etwa 26 km von Palma entfernt, im Tramuntana-Gebirge. Die Gemeinde ist bekannt für den Berg Alaró (825 m) mit der historischen Burg Alaró und den Berg Alcadena (817 m). Die Geschichte reicht bis in die Talayot-Ära zurück. Die Burgfestung wurde erstmals im 12. Jahrhundert erwähnt, liegt auf einem Berggipfel und bietet einen atemberaubenden Panoramablick über die Insel. Dort ist ein Gasthaus und man kann auch übernachten. Der Aufstieg ist eine beliebte Wanderroute für Naturfreunde und Geschichtsliebhaber. Die gotische Kirche Sant Bartomeu, im Zentrum, ist umgeben von gemütlichen Cafés und Restaurants. Im späten 19. Jahrhundert wurde Alaró durch Industrialisierung und Innovation zur ersten Stadt Mallorcas mit elektrischer Beleuchtung und dem ersten Kino. Heute ist die Stadt ein beliebter Ausgangspunkt für Wanderer und Radfahrer. Die Region ist bekannt für ihre Olivenhaine und Weingüter, die erstklassige lokale Produkte anbieten. Alaró feiert am 29. Juni zu Ehren von San Pedro und in der Woche vor dem 16. August zu Ehren von San Roque, wobei traditionelle Tänze wie der Cossiers-Tanz aufgeführt werden. In Alaró gibt es viele Restaurants, Hotels, Agrotourismus-Bauernhöfe und kulturelle Veranstaltungen, wie die Orgelkonzerte in der Kirche Sant Bartomeu. Das lebendige Dorfleben, gepaart mit der Nähe zu Palma und den Stränden der Insel, macht Alaró zu einem begehrten Wohnort. Entdecken Sie die Schönheit und den Charme dieses einzigartigen Dorfes – ein ideales Investment für Immobilienkäufer auf der Suche nach Authentizität und Ruhe.

Αριθμός ακινήτου: ES243745050 - 07340 Alaró - Mitte

Άλλες πληροφορίες

Grundsätzlich empfehlen wir, die baurechtliche Situation durch einen Fachanwalt prüfen zu lassen. Alle Angaben basieren ausschließlich auf den Informationen des Eigentümers bzw. Auftraggeber. Wir übernehmen keine Gewähr für die Vollständigkeit, Richtigkeit und Aktualität der Angaben. Die Courtage geht zu Lasten des Verkäufers. Die beim Kauf anfallenden Steuern, die Notar- und die Grundbuchkosten sind vom Käufer zu tragen.

Αριθμός ακινήτου: ES243745050 - 07340 Alaró - Mitte

Συνεργάτης επικοινωνίας

Για περισσότερες πληροφορίες, επικοινωνήστε με τον υπεύθυνο επικοινωνίας σας:

Florian Waetzoldt

Placa Hostals 11, 07320 Santa Maria del Camí

Tel.: +34 871 - 201 945

E-Mail: santamaria@von-poll.com

Στην αποποίηση ευθύνης της von Poll Immobilien GmbH

www.von-poll.com