

Santa Maria del Camí - Mitte

???????????????? ?????? ?? ????????????????? ??????????????
?????, ????????? ????? ?????? – ????????????????? ?????????????????
????????? ?? ????????????????? ????? ?? ????????????????? ????? ???
**Serra de Tramuntana ?????? ??? Santa Maria del
Camí**

Αριθμός ακινήτου: ES243744787



ΤΙΜΉ ΑΓΟΡΑΣ: 4.100.000 EUR • ΕΠΙΦΑΝΕΙΑ: ca. 296 m² • ΔΩΜΑΤΙΑ: 6 • ΈΚΤΑΣΗ ΓΗΣ: 21.802 m²

Αριθμός ακινήτου: ES243744787 - 07320 Santa Maria del Cami - Mitte

- ?? ??? ??????
- ?? ????????
- ???????????? ??????????
- ??????? ???????????
- ??? ?????? ???????????
- ?????????????????? ??? ???????????
- ??? ??? ??? ??????????????
- ?????? ??????????????????
- ?????????????????? ??????????????????

Αριθμός ακινήτου: ES243744787 - 07320 Santa Maria del Cami - Mitte

?? ??? ??????

???????	ES243744787
?????????	ca. 296 m ²
???????	6
????????? ???	4
?????????	4
????? ??????????	2 x ??????? ??????????

???? ??????	4.100.000 EUR
???????? ????????????	??????
??????	???????, ??????, ??????, ?????????????? ????????

Αριθμός ακινήτου: ES243744787 - 07320 Santa Maria del Cami - Mitte

?????????? ?

?????????	????????? ????????
?????????	
???? ??????????	????? ??????????
	???? / ?????

Αριθμός ακινήτου: ES243744787 - 07320 Santa Maria del Cami - Mitte

?? ???????



Αριθμός ακινήτου: ES243744787 - 07320 Santa Maria del Cami - Mitte

?? ???????



Αριθμός ακινήτου: ES243744787 - 07320 Santa Maria del Cami - Mitte

?? ????????



Αριθμός ακινήτου: ES243744787 - 07320 Santa Maria del Cami - Mitte

?? ???????



Αριθμός ακινήτου: ES243744787 - 07320 Santa Maria del Cami - Mitte

?? ???????



Αριθμός ακινήτου: ES243744787 - 07320 Santa Maria del Cami - Mitte

?? ???????



Αριθμός ακινήτου: ES243744787 - 07320 Santa Maria del Cami - Mitte

?? ???????



Αριθμός ακινήτου: ES243744787 - 07320 Santa Maria del Cami - Mitte

?? ???????



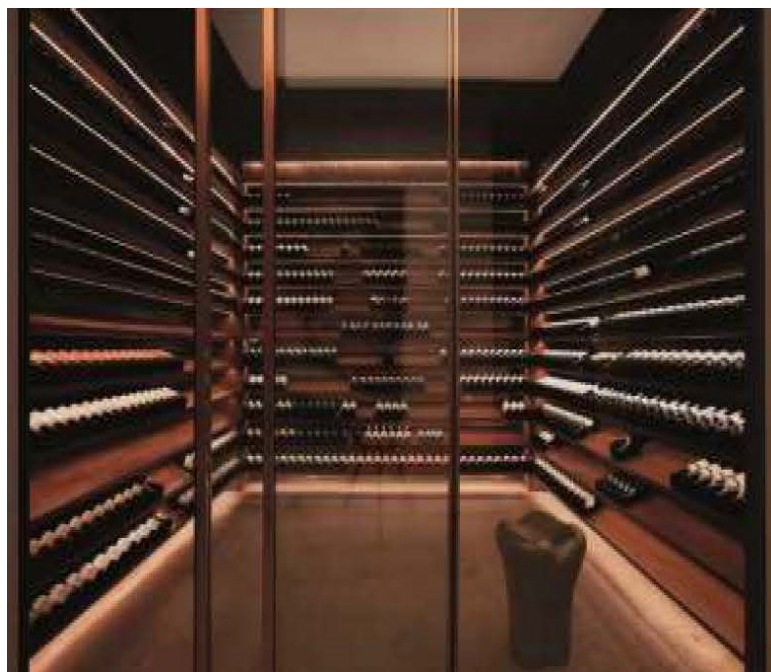
Αριθμός ακινήτου: ES243744787 - 07320 Santa Maria del Cami - Mitte

?? ????????



Αριθμός ακινήτου: ES243744787 - 07320 Santa Maria del Cami - Mitte

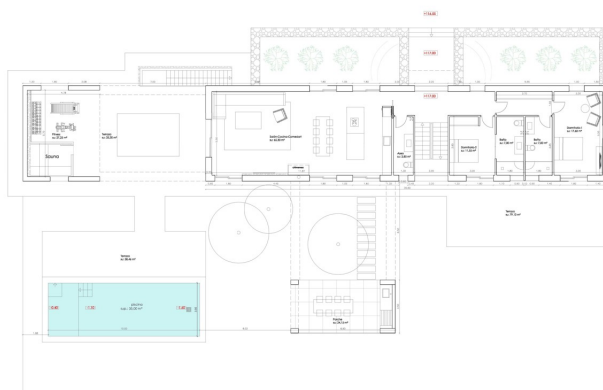
?? ????????



Αριθμός ακινήτου: ES243744787 - 07320 Santa Maria del Cami - Mitte

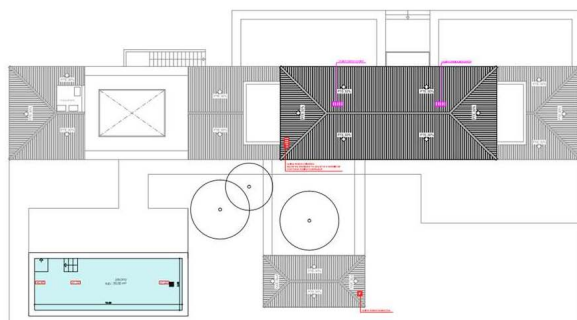
??????

PLANOS



Planta baja sup.cerrada. viv. pb.: 211,65 m²
sup.porches (50%). pb.: 12,08 m²
sup.construida. pb.: 223,73 m²

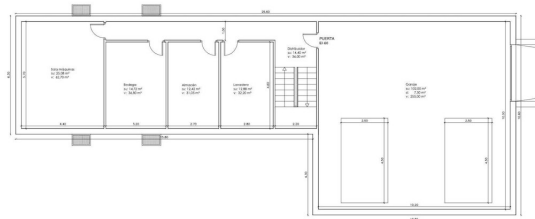
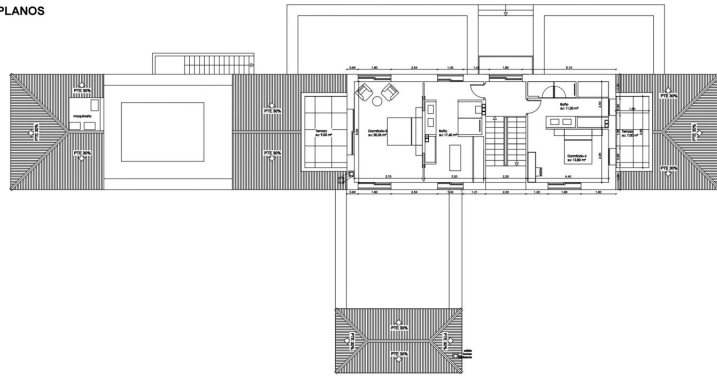
PLANOS



TOTAL SUP. CONSTRUIDA VIVIENDA: 615,96 m²

Planta cubierta

PLANOS





Αυτή η κάτοψη δεν είναι σε κλίμακα. Τα έγγραφα μας δόθηκαν από τον πελάτη. Για το λόγο αυτό, δεν μπορούμε να εγγυηθούμε την ακρίβεια των πληροφοριών.

Αριθμός ακινήτου: ES243744787 - 07320 Santa Maria del Cami - Mitte

?????????????? ???? ??????????

- Luft- Wasserwärmepumpe
- Fußbodenheizung
- Natursteinboden Zarci 80x80 cm im Erdgeschoß
- Parkettboden Eiche Natur
- Fassade aus Naturstein 20 cm dick
- Climalit-Aluminiumfenster, Innentüren aus Eiche Natur
- Klimaanlage
- Weinkeller
- Garage
- Pool von 35 m²
- Sauna
- Überdachte Terrassen
- Garten
- Regen- und Trinkwasserzisterne
- Brunnen möglich

Αριθμός ακινήτου: ES243744787 - 07320 Santa Maria del Cami - Mitte

??? **???** **???** **???????????**

Santa María del Camí, ein malerisches Dorf im Herzen Mallorcas, hat fast 7.000 Einwohner und hat sich zu einem sehr begehrten Ort entwickelt und vereint traditionellen Charme mit modernem Komfort. Die imposante Pfarrkirche, mit ihrem markanten Glockenturm, ist ein architektonisches Juwel, das die Geschichte des Dorfes widerspiegelt. Eine weitere Attraktion ist der Wein, der in Santa María angebaut wird und viele Besucher anzieht. Sonntags findet der Wochenmarkt statt, der eine Fülle an frischen Produkten, handgefertigten Waren und lokalen Spezialitäten anbietet. Die malerische Landschaft, geprägt von sanften Hügeln und Weinbergen, lädt zu entspannten Spaziergängen und Fahrradtouren ein und die nahegelegenen Tramuntana-Berge können erkundet werden. Die zentrale Lage von Santa Maria del Camí, nur ca. 20 km von Palma entfernt, macht es zu einem attraktiven Wohnort für diejenigen, die die Ruhe des Dorflebens schätzen und dennoch die Annehmlichkeiten der Stadt in Reichweite haben möchten. Auch der Flughafen und die Strände sind in ähnlicher Reichweite. Inzwischen gibt es hier eine Vielzahl an hochwertigen Restaurants und Einkaufsmöglichkeiten. Neben der renommierten internationalen Schule "The Montessori School" gibt es auch eine öffentliche Schule. Das Freizeitcenter "Mallorca Fashion Outlet", das nur wenige Autominuten entfernt ist, bietet zahlreiche Modegeschäfte, Bars, Restaurants, Aktivitäten für die ganze Familie und ein großes Kino.

Αριθμός ακινήτου: ES243744787 - 07320 Santa Maria del Cami - Mitte

????? ?????????????

Grundsätzlich empfehlen wir, die baurechtliche Situation durch einen Fachanwalt prüfen zu lassen. Alle Angaben basieren ausschließlich auf den Informationen des Eigentümers bzw. Auftraggeber. Wir übernehmen keine Gewähr für die Vollständigkeit, Richtigkeit und Aktualität der Angaben. Die Courtage geht zu Lasten des Verkäufers. Die beim Kauf anfallenden Steuern, die Notar- und die Grundbuchkosten sind vom Käufer zu tragen.

Αριθμός ακινήτου: ES243744787 - 07320 Santa Maria del Camí - Mitte

?????????? ??????????????

?? ????????????? ?????????????, ????????????? ?? ?? ????????? ????????????? ???:

Florian Waetzoldt

Placa Hostals 11, 07320 Santa Maria del Camí

Tel.: +34 871 - 201 945

E-Mail: santamaria@von-poll.com

???? ????????? ????????? ??? von Poll Immobilien GmbH

www.von-poll.com