

**Santa Maria del Cami - Mitte**

Αποκλειστική φίνκα με εγκεκριμένο οικοδομικό έργο, πισίνα και σάουνα – ειδυλλιακά τοποθετημένη ανάμεσα σε αμπελώνες και με πανοραμική θέα στη Serra de Tramuntana κοντά στη Santa Maria del Camí

**Αριθμός ακινήτου: ES243744787**



**ΤΙΜΉ ΑΓΟΡΑΣ: 3.700.000 EUR • ΕΠΙΦΑΝΕΙΑ: ca. 296 m<sup>2</sup> • ΔΩΜΑΤΙΑ: 6 • ΈΚΤΑΣΗ ΓΗΣ: 21.802 m<sup>2</sup>**

Αριθμός ακινήτου: ES243744787 - 07320 Santa Maria del Cami - Mitte

- Με μια ματιά
- Το ακίνητο
- Ενεργειακά δεδομένα
- Σχέδια κατόψεων
- Μια πρώτη εντύπωση
- Λεπτομέρειες των ανέσεων
- Όλα για την τοποθεσία
- Άλλες πληροφορίες
- Συνεργάτης επικοινωνίας

Αριθμός ακινήτου: ES243744787 - 07320 Santa Maria del Cami - Mitte

## Με μια ματιά

Αριθμός ακινήτου	ES243744787	Τιμή αγοράς	3.700.000 EUR
Επιφάνεια	ca. 296 m <sup>2</sup>	Μέθοδος κατασκευής	Στερεό
Δωμάτια	6	Έπιπλα	Βεράντα, Πισίνα, Σάουνα, Εντοιχιζόμενη κουζίνα
Κατάσταση του ακινήτου	4		
τουαλέτα	4		
Χώρος στάθμευσης	2 x Υπογείο πάρκινγκ		

Αριθμός ακινήτου: ES243744787 - 07320 Santa Maria del Cami - Mitte

## Ενεργειακά δεδομένα

Συστήματα θέρμανσης	Υποδαπέδια θέρμανση
Πηγή ενέργειας	Αντλία θερμότητας αέρα / νερού

Αριθμός ακινήτου: ES243744787 - 07320 Santa Maria del Cami - Mitte

## Το ακίνητο



Αριθμός ακινήτου: ES243744787 - 07320 Santa Maria del Cami - Mitte

## Το ακίνητο



Αριθμός ακινήτου: ES243744787 - 07320 Santa Maria del Cami - Mitte

## Το ακίνητο



Αριθμός ακινήτου: ES243744787 - 07320 Santa Maria del Cami - Mitte

## Το ακίνητο



Αριθμός ακινήτου: ES243744787 - 07320 Santa Maria del Cami - Mitte

## Το ακίνητο



Αριθμός ακινήτου: ES243744787 - 07320 Santa Maria del Cami - Mitte

## Το ακίνητο



Αριθμός ακινήτου: ES243744787 - 07320 Santa Maria del Cami - Mitte

## Το ακίνητο



Αριθμός ακινήτου: ES243744787 - 07320 Santa Maria del Cami - Mitte

## Το ακίνητο



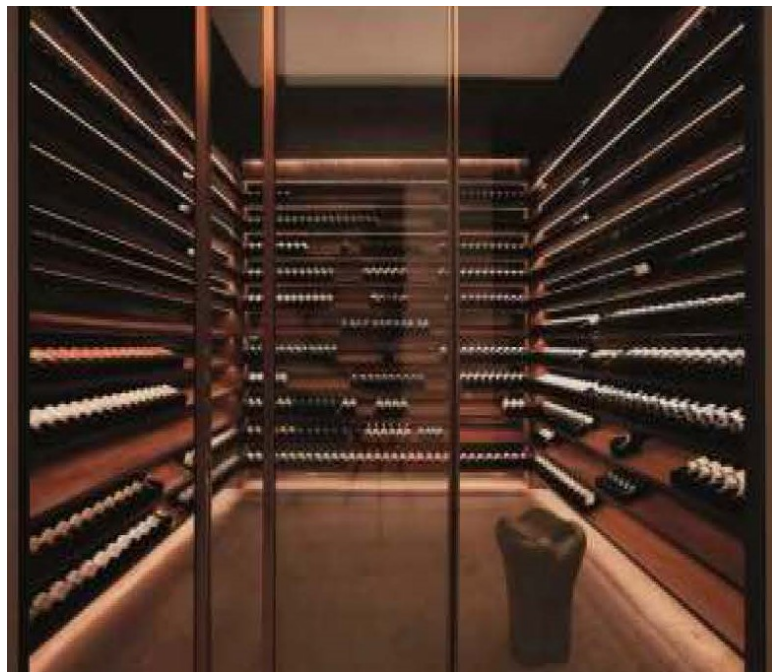
Αριθμός ακινήτου: ES243744787 - 07320 Santa Maria del Cami - Mitte

## Το ακίνητο



Αριθμός ακινήτου: ES243744787 - 07320 Santa Maria del Cami - Mitte

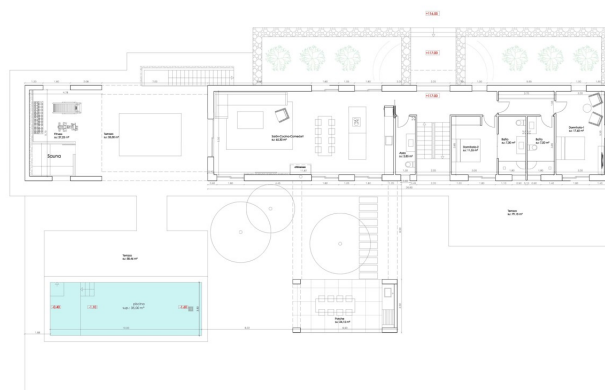
## Το ακίνητο



Αριθμός ακινήτου: ES243744787 - 07320 Santa Maria del Cami - Mitte

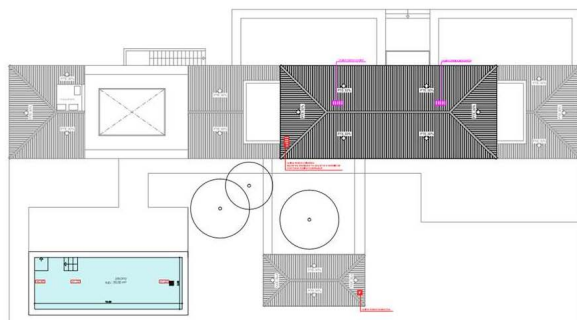
## Κάτοψη

PLANOS



Planta baja sup.cerrada, viv. pb.: 211,65 m<sup>2</sup>  
sup.porches (50%). pb.: 12,08 m<sup>2</sup>  
sup.construida. pb.: 223,73 m<sup>2</sup>

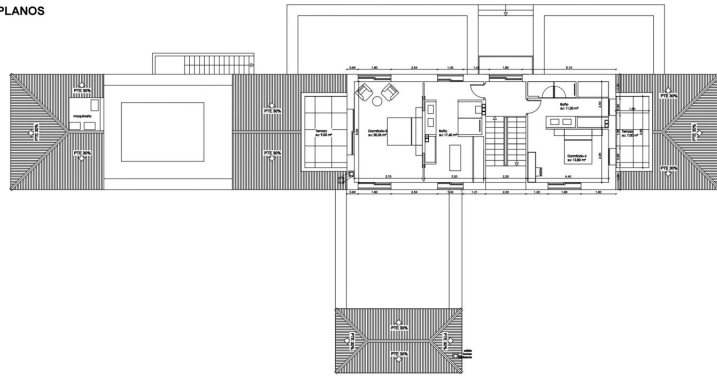
PLANOS



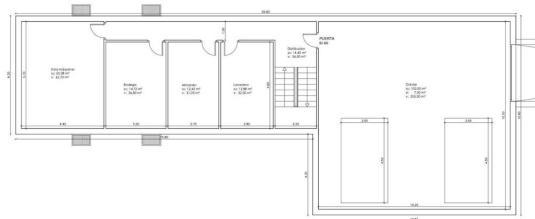
TOTAL SUP. CONSTRUIDA VIVIENDA: 615,86 m<sup>2</sup>

Planta cubierta

## PLANOS



Planta primera sup.cerrada. viv. pp1.: 85,13 m<sup>2</sup>  
sup.construida. pp1.: 85,13 m<sup>2</sup>



Fachada trasera



Αυτή η κάτοψη δεν είναι σε κλίμακα. Τα έγγραφα μας δόθηκαν από τον πελάτη. Για το λόγο αυτό, δεν μπορούμε να εγγυηθούμε την ακρίβεια των πληροφοριών.

**Αριθμός ακινήτου: ES243744787 - 07320 Santa Maria del Cami - Mitte**

## Μια πρώτη εντύπωση

Αυτό το ευρύχωρο ακίνητο κατασκευάζεται σε οικόπεδο περίπου 21.802 τ.μ. στην περιοχή Santa Maria, πολύ κοντά στην Πάλμα, την πρωτεύουσα του νησιού. Το ακίνητο προσφέρεται με υπάρχουσες άδειες οικοδομής και θα ολοκληρωθεί σύμφωνα με τα εγκεκριμένα σχέδια - αυτά έχουν ήδη συμπεριληφθεί στην τιμή αγοράς. Το εγκεκριμένο έργο προβλέπει μια επιφάνεια κτιρίου περίπου 600 τ.μ., με καθιστικό περίπου 296 τ.μ., κατανεμημένο σε έξι δωμάτια, συμπεριλαμβανομένων τεσσάρων υπνοδωματίων και τεσσάρων μπάνιων. Όλα τα δωμάτια είναι φτιαγμένα με υψηλές προδιαγραφές και προσφέρουν την απόλυτη άνεση στη σύγχρονη διαβίωση. Ο εξωτερικός χώρος διαθέτει πισίνα και σάουνα, προσφέροντας χαλάρωση όλο το χρόνο. Ο σχολαστικά διαμορφωμένος κήπος περιβάλλεται από αμπέλια, δημιουργώντας μια ειδυλλιακή και αποκλειστική ατμόσφαιρα. Το ακίνητο διαθέτει επίσης ένα πλήρες υπόγειο και ένα γκαράζ για δύο οχήματα. Η ενδοδαπέδια θέρμανση και ο κλιματισμός εξασφαλίζουν ένα άνετο εσωτερικό κλίμα όλο το χρόνο. Η φίνκα προσφέρει εκπληκτική πανοραμική θέα στα μαγευτικά βουνά Serra de Tramuntana - ένα πραγματικό αποκορύφωμα για τους λάτρεις της φύσης και όσους αναζητούν ηρεμία. Χάρη στην στρατηγικά πλεονεκτική του τοποθεσία, αυτό το ακίνητο προσφέρει τόσο κοντινή απόσταση από την Πάλμα όσο και εξαιρετικές συνδέσεις με πολλούς γοητευτικούς προορισμούς στη γύρω περιοχή. Είναι ιδανικό ως κύρια κατοικία ή εξοχική κατοικία - με την επιλογή να προσαρμόσετε την εσωτερική διακόσμηση. Θα σας μαγέψει αυτή η μοναδική φίνκα με τα εγκεκριμένα σχέδια δόμησης και τα κορυφαία χαρακτηριστικά της. Κλείστε μια επίσκεψη σήμερα και ανακαλύψτε το μελλοντικό σας σπίτι στη Μαγιόρκα.

**Αριθμός ακινήτου: ES243744787 - 07320 Santa Maria del Cami - Mitte**

## Λεπτομέρειες των ανέσεων

- Luft- Wasserwärmepumpe
- Fußbodenheizung
- Natursteinboden Zarci 80x80 cm im Erdgeschoß
- Parkettboden Eiche Natur
- Fassade aus Naturstein 20 cm dick
- Climalit-Aluminiumfenster, Innentüren aus Eiche Natur
- Klimaanlage
- Weinkeller
- Garage
- Pool von 35 m<sup>2</sup>
- Sauna
- Überdachte Terrassen
- Garten
- Regen- und Trinkwasserzisterne
- Brunnen möglich

**Αριθμός ακινήτου: ES243744787 - 07320 Santa Maria del Cami - Mitte**

## Όλα για την τοποθεσία

Santa María del Camí, ein malerisches Dorf im Herzen Mallorcas, hat fast 7.000 Einwohner und hat sich zu einem sehr begehrten Ort entwickelt und vereint traditionellen Charme mit modernem Komfort. Die imposante Pfarrkirche, mit ihrem markanten Glockenturm, ist ein architektonisches Juwel, das die Geschichte des Dorfes widerspiegelt. Eine weitere Attraktion ist der Wein, der in Santa María angebaut wird und viele Besucher anzieht. Sonntags findet der Wochenmarkt statt, der eine Fülle an frischen Produkten, handgefertigten Waren und lokalen Spezialitäten anbietet. Die malerische Landschaft, geprägt von sanften Hügeln und Weinbergen, lädt zu entspannten Spaziergängen und Fahrradtouren ein und die nahegelegenen Tramuntana-Berge können erkundet werden. Die zentrale Lage von Santa Maria del Camí, nur ca. 20 km von Palma entfernt, macht es zu einem attraktiven Wohnort für diejenigen, die die Ruhe des Dorflebens schätzen und dennoch die Annehmlichkeiten der Stadt in Reichweite haben möchten. Auch der Flughafen und die Strände sind in ähnlicher Reichweite. Inzwischen gibt es hier eine Vielzahl an hochwertigen Restaurants und Einkaufsmöglichkeiten. Neben der renommierten internationalen Schule "The Montessori School" gibt es auch eine öffentliche Schule. Das Freizeitcenter "Mallorca Fashion Outlet", das nur wenige Autominuten entfernt ist, bietet zahlreiche Modegeschäfte, Bars, Restaurants, Aktivitäten für die ganze Familie und ein großes Kino.

**Αριθμός ακινήτου: ES243744787 - 07320 Santa Maria del Cami - Mitte**

## Άλλες πληροφορίες

Grundsätzlich empfehlen wir, die baurechtliche Situation durch einen Fachanwalt prüfen zu lassen. Alle Angaben basieren ausschließlich auf den Informationen des Eigentümers bzw. Auftraggeber. Wir übernehmen keine Gewähr für die Vollständigkeit, Richtigkeit und Aktualität der Angaben. Die Courtage geht zu Lasten des Verkäufers. Die beim Kauf anfallenden Steuern, die Notar- und die Grundbuchkosten sind vom Käufer zu tragen.

Αριθμός ακινήτου: ES243744787 - 07320 Santa Maria del Camí - Mitte

## Συνεργάτης επικοινωνίας

Για περισσότερες πληροφορίες, επικοινωνήστε με τον υπεύθυνο επικοινωνίας σας:

Florian Waetzoldt

---

Placa Hostals 11, 07320 Santa Maria del Camí

Tel.: +34 871 - 201 945

E-Mail: [santamaria@von-poll.com](mailto:santamaria@von-poll.com)

*Στην αποποίηση ευθύνης της von Poll Immobilien GmbH*

---

[www.von-poll.com](http://www.von-poll.com)