

Puntiro - Mitte

# Μοντέρνα βίλα με πανοραμική θέα στο Puntiró

Αριθμός ακινήτου: ES243744686



ΤΙΜΗ ΑΓΟΡΑΣ: 4.500.000 EUR • ΕΠΙΦΑΝΕΙΑ: ca. 215 m<sup>2</sup> • ΔΩΜΑΤΙΑ: 5 • ΈΚΤΑΣΗ ΓΗΣ: 7.225 m<sup>2</sup>

Αριθμός ακινήτου: ES243744686 - 07199 Puntiro - Mitte

- Με μια ματιά
- Το ακίνητο
- Ενεργειακά δεδομένα
- Σχέδια κατοψεων
- Μια πρώτη εντύπωση
- Λεπτομέρειες των ανέσεων
- Όλα για την τοποθεσία
- Άλλες πληροφορίες
- Συνεργάτης επικοινωνίας

Αριθμός ακινήτου: ES243744686 - 07199 Puntiro - Mitte

## Με μια ματιά

Αριθμός ακινήτου	ES243744686	Τιμή αγοράς	4.500.000 EUR
Επιφάνεια	ca. 215 m <sup>2</sup>	Μέθοδος κατασκευής	Στερεό
Δωμάτια	5	Έπιπλα	Βεράντα, Πισίνα, Σάουνα, Εντοιχιζόμενη κουζίνα
Κατάσταση του ακινήτου	4		
τουαλέτα	4		
Έτος κατασκευής	2024		

Αριθμός ακινήτου: ES243744686 - 07199 Puntiro - Mitte

## Ενεργειακά δεδομένα

Συστήματα θέρμανσης	Υποδαπέδια θέρμανση	Κατηγορία ενεργειακής απόδοσης	B
Πηγή ενέργειας	Περιβαλλοντική θερμότητα	Έτος κατασκευής	2021
Ενεργειακό πιστοποιητικό ισχύει έως	06.06.2034	σύμφωνα με το ενεργειακό πιστοποιητικό	
Πηγή ενέργειας	Αντλία θερμότητας αέρα / νερού		

Αριθμός ακινήτου: ES243744686 - 07199 Puntiro - Mitte

## Το ακίνητο



Αριθμός ακινήτου: ES243744686 - 07199 Puntiro - Mitte

## Το ακίνητο



Αριθμός ακινήτου: ES243744686 - 07199 Puntiro - Mitte

## Το ακίνητο



Αριθμός ακινήτου: ES243744686 - 07199 Puntiro - Mitte

## Το ακίνητο



Αριθμός ακινήτου: ES243744686 - 07199 Puntiro - Mitte

## Το ακίνητο



Αριθμός ακινήτου: ES243744686 - 07199 Puntiro - Mitte

## Το ακίνητο



Αριθμός ακινήτου: ES243744686 - 07199 Puntiro - Mitte

## Το ακίνητο



Αριθμός ακινήτου: ES243744686 - 07199 Puntiro - Mitte

## Το ακίνητο



Αριθμός ακινήτου: ES243744686 - 07199 Puntiro - Mitte

## Το ακίνητο



Αριθμός ακινήτου: ES243744686 - 07199 Puntiro - Mitte

## Το ακίνητο



Αριθμός ακινήτου: ES243744686 - 07199 Puntiro - Mitte

## Το ακίνητο



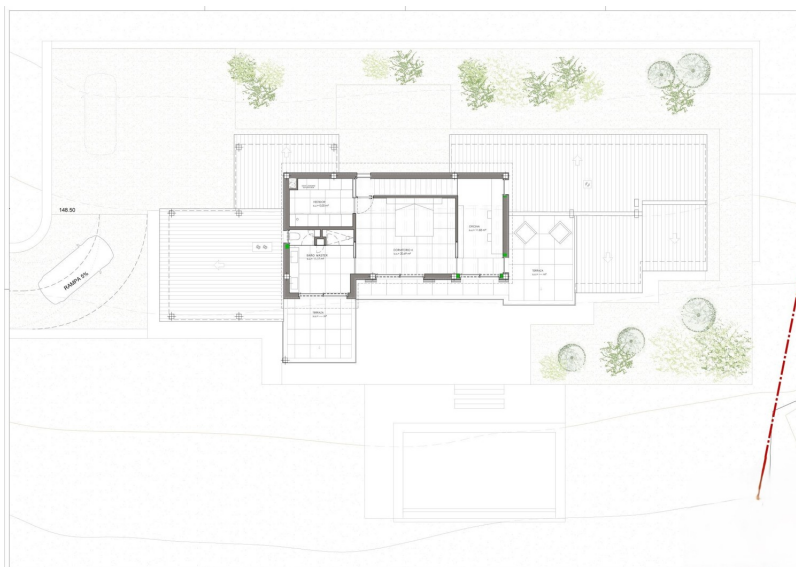
Αριθμός ακινήτου: ES243744686 - 07199 Puntiro - Mitte

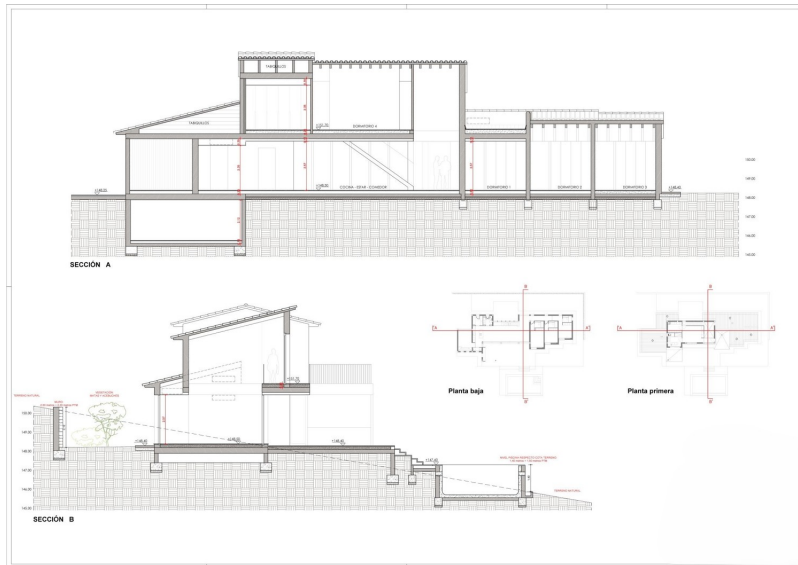
## Το ακίνητο

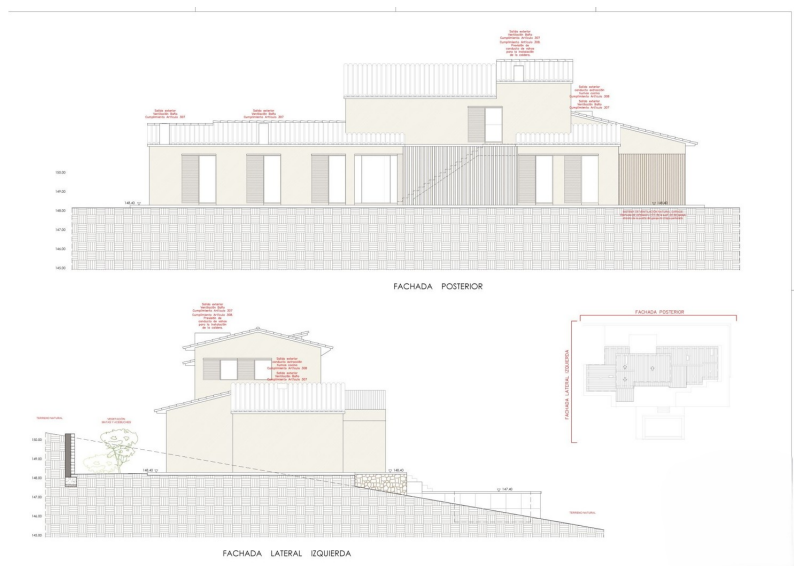


Αριθμός ακινήτου: ES243744686 - 07199 Puntiro - Mitte

## Κάτοψη







Αυτή η κάτοψη δεν είναι σε κλίμακα. Τα έγγραφα μας δόθηκαν από τον πελάτη. Για το λόγο αυτό, δεν μπορούμε να εγγυηθούμε την ακρίβεια των πληροφοριών.

**Αριθμός ακινήτου: ES243744686 - 07199 Puntiro - Mitte**

## Μια πρώτη εντύπωση

Μεγαλοπρεπές σπίτι σε οικόπεδο περίπου 7.200 τ.μ., μόλις 8 λεπτά από τη Santa Maria del Camí. Αυτό το μοντέρνο και μινιμαλιστικό σπίτι με υψηλής ποιότητας φινιρίσματα σίγουρα θα εντυπωσιάσει. Εκτεταμένο σε τρία επίπεδα και χτισμένο σε υπερυψωμένο οικόπεδο, προσφέρει ανεμπόδιστη και μοναδική θέα στο μεσογειακό τοπίο, το κέντρο της Μαγιόρκα, ακόμη και τη θάλασσα. Το σπίτι προσφέρει άφθονο χώρο, με δομημένη επιφάνεια περίπου 464 τ.μ., και διαθέτει σαλόνι/τραπεζαρία με πρόσβαση στον εξωτερικό χώρο με κήπο και μια υπέροχη πισίνα, κουζίνα, τέσσερα υπνοδωμάτια με ιδιωτικό μπάνιο, ένα ντουλάπι και ένα γραφείο. Στον επάνω όροφο, θα βρείτε το κυρίως υπνοδωμάτιο με πολυτελές μπάνιο, γκαρνταρόμπα και δύο βεράντες. Το υπόγειο διαθέτει επίσης έναν ευρύχωρο χώρο που μπορεί να χρησιμοποιηθεί ως ιδιωτικό σπα με γυμναστήριο, σάουνα ή χαμάμ. Επιπλέον χαρακτηριστικά περιλαμβάνουν ενδοδαπέδια θέρμανση, κλιματισμό, συσκευές κουζίνας υψηλής ποιότητας, δάπεδα από φυσική πέτρα, διπλά τζάμια και δεξαμενή βρόχινου νερού.

**Αριθμός ακινήτου: ES243744686 - 07199 Puntiro - Mitte**

## Λεπτομέρειες των ανέσεων

- Moderne Einbauküche mit offenem Design
- Edler Steinboden
- Klimaanlage
- Großzügige Terrasse
- Sauna
- Pool
- Keller
- Fußbodenheizung
- Luft/Wasser Wärmepumpe

**Αριθμός ακινήτου: ES243744686 - 07199 Puntiro - Mitte**

## Όλα για την τοποθεσία

Puntiró ist ein ruhiges und eher exklusives Wohngebiet, das zur Ortschaft Portol in der Gemeinde Marratxí auf Mallorca gehört. Es liegt etwas abseits der typischen Touristenströme, umgeben von grünen Hügeln und weitläufigen Naturflächen, mit Villen auf großzügigen Grundstücken, was es zu einem beliebten Wohnort für wohlhabendere Bewohner macht, die Ruhe und Abgeschiedenheit schätzen, aber gleichzeitig die Nähe zu Palma und den wichtigsten Annehmlichkeiten suchen. Die Einwohnerzahl selbst ist recht gering, da es sich um ein weitläufiges Wohngebiet handelt, das eher von Einzelhäusern und Fincas geprägt ist. Ein besonderer Reiz von Puntiró ist der gleichnamige Golfplatz, der sich durch seine idyllische Lage mit ruhiger und naturnaher Atmosphäre und Blick auf das Tramuntana-Gebirge auszeichnet. Puntiró ist auch ideal für Familien, die Wert auf eine internationale Schulbildung legen, da sich in der Nähe zwei renommierte Bildungseinrichtungen befinden. Die Montessori-Schule in Santa Maria del Camí, bekannt für ihr alternatives pädagogisches Konzept, ist nur etwa 10 km entfernt und bietet eine Lernumgebung, die auf die individuelle Entwicklung jedes Kindes eingeht und ein starkes Gemeinschaftsgefühl fördert. Ebenso nahe liegt "The Academy" in Marratxí, eine internationale Schule nach britischen Lehrplan, ca. 13 km entfernt und bietet eine hochwertige englischsprachige Ausbildung an. Durch die Nähe dieser beiden Schulen eignet sich Puntiró hervorragend für Familien, die eine ruhige Wohnlage mit einfachen Zugangsmöglichkeiten zu erstklassigen Bildungseinrichtungen kombinieren möchten. Puntiró liegt etwa 18 km vom Flughafen entfernt und die Entfernung zur Hauptstadt Palma beträgt rund 20 km, sodass man in kurzer Zeit die kulturellen und gastronomischen Angebote der Stadt erreichen kann, während man zugleich von der ländlichen Ruhe Puntirós profitiert. Die Kombination aus Natur, gehobener Wohnqualität und der Nähe zu Palma macht Puntiró zu einer besonders attraktiven Gegend für all jene, die eine gehobene Lebensweise auf Mallorca suchen.

**Αριθμός ακινήτου: ES243744686 - 07199 Puntiro - Mitte**

## Άλλες πληροφορίες

Grundsätzlich empfehlen wir, die baurechtliche Situation durch einen Fachanwalt prüfen zu lassen. Alle Angaben basieren ausschließlich auf den Informationen des Eigentümers bzw. Auftraggeber. Wir übernehmen keine Gewähr für die Vollständigkeit, Richtigkeit und Aktualität der Angaben. Die Courtage geht zu Lasten des Verkäufers. Die beim Kauf anfallenden Steuern, die Notar- und die Grundbuchkosten sind vom Käufer zu tragen.

Αριθμός ακινήτου: ES243744686 - 07199 Puntiro - Mitte

## Συνεργάτης επικοινωνίας

Για περισσότερες πληροφορίες, επικοινωνήστε με τον υπεύθυνο επικοινωνίας σας:

Florian Waetzoldt

---

Placa Hostals 11, 07320 Santa Maria del Camí

Tel.: +34 871 - 201 945

E-Mail: [santamaria@von-poll.com](mailto:santamaria@von-poll.com)

*Στην αποποίηση ευθύνης της von Poll Immobilien GmbH*

---

[www.von-poll.com](http://www.von-poll.com)