

Establiments - Palma

Νέα μεζονέτα με πισίνα στην Πάλμα- Εσταμπιλίμεντς

Αριθμός ακινήτου: **ES233744604**



ΤΙΜΗ ΑΓΟΡΑΣ: **3.050.000 EUR** • ΕΠΙΦΑΝΕΙΑ: **ca. 278 m²** • ΔΩΜΑΤΙΑ: **4** • ΈΚΤΑΣΗ ΓΗΣ: **537 m²**

Αριθμός ακινήτου: ES233744604 - 07010 Establiments - Palma

- Με μια ματιά
- Το ακίνητο
- Ενεργειακά δεδομένα
- Σχέδια κατοψεων
- Μια πρώτη εντύπωση
- Λεπτομέρειες των ανέσεων
- Όλα για την τοποθεσία
- Άλλες πληροφορίες
- Συνεργάτης επικοινωνίας

Αριθμός ακινήτου: ES233744604 - 07010 Establiments - Palma

Με μια ματιά

Αριθμός ακινήτου	ES233744604	Τιμή αγοράς	3.050.000 EUR
Επιφάνεια	ca. 278 m ²	Έπιπλα	Βεράντα, Πισίνα, Τζάκι
Δωμάτια	4		
Κατάσταση του ακινήτου	3		
τουαλέτα	3		
Έτος κατασκευής	2024		
Χώρος στάθμευσης	1 x Γκαράζ		

Αριθμός ακινήτου: ES233744604 - 07010 Establiments - Palma

Ενεργειακά δεδομένα

Συστήματα θέρμανσης	Υποδαπέδια θέρμανση	Κατηγορία ενεργειακής απόδοσης	B
Πηγή ενέργειας	Αντλία θερμότητας αέρα / νερού	Έτος κατασκευής σύμφωνα με το ενεργειακό πιστοποιητικό	2024
Ενεργειακό πιστοποιητικό ισχύει έως	22.05.2033		
Πηγή ενέργειας	Αντλία θερμότητας αέρα / νερού		

Αριθμός ακινήτου: ES233744604 - 07010 Establiments - Palma

Το ακίνητο



Αριθμός ακινήτου: ES233744604 - 07010 Establiments - Palma

Το ακίνητο



Αριθμός ακινήτου: ES233744604 - 07010 Establiments - Palma

Το ακίνητο



Αριθμός ακινήτου: ES233744604 - 07010 Establiments - Palma

Το ακίνητο



Αριθμός ακινήτου: ES233744604 - 07010 Establiments - Palma

Το ακίνητο



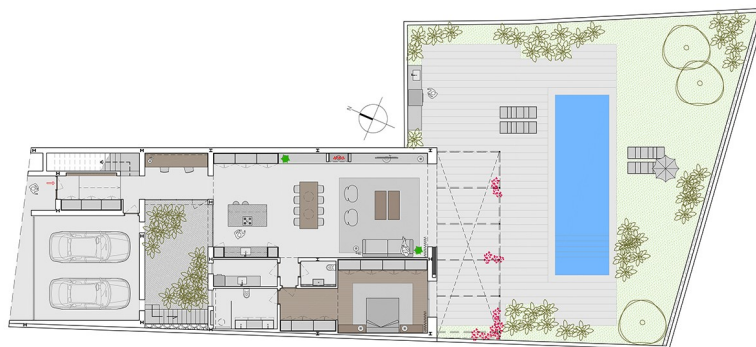
Αριθμός ακινήτου: ES233744604 - 07010 Establiments - Palma

Το ακίνητο



Αριθμός ακινήτου: ES233744604 - 07010 Establiments - Palma

Κάτοψη



Αυτή η κάτοψη δεν είναι σε κλίμακα. Τα έγγραφα μας δόθηκαν από τον πελάτη. Για το λόγο αυτό, δεν μπορούμε να εγγυηθούμε την ακρίβεια των πληροφοριών.

Αριθμός ακινήτου: ES233744604 - 07010 Establiments - Palma

Μια πρώτη εντύπωση

Καλώς ορίσατε σε αυτή την γοητευτική μεζονέτα στην Πάλμα-Εσταμπλιμένς, η οποία συνδυάζει το παραδοσιακό στυλ με το μοντέρνο σχεδιασμό. Ο χώρος διαβίωσης, περίπου 278 τ.μ., προσφέρει έναν όμορφο κήπο και πισίνα, καθώς και μια βεράντα στον πρώτο όροφο περίπου 100 τ.μ. με εκπληκτική πανοραμική θέα. Μπαίνοντας στο σπίτι από την είσοδο, περνάτε από την υπέροχη αυλή στην ενιαία κουζίνα, το σαλόνι και την τραπεζαρία, η οποία ανοίγει απευθείας στη μερικώς σκεπαστή βεράντα και τον κήπο με την πισίνα. Στον ίδιο όροφο, υπάρχει ένα εξαιρετικό κυρίως υπνοδωμάτιο με ιδιωτικό μπάνιο, γκαρνταρόμπα και πλυσταριό. Στον επάνω όροφο, θα βρείτε δύο ευρύχωρα υπνοδωμάτια, το καθένα με ιδιωτικό μπάνιο και μια υπέροχη βεράντα με πανοραμική θέα. Το ακίνητο διαθέτει επίσης διπλό γκαράζ, ενδοδαπέδια θέρμανση, κεντρικό κλιματισμό μέσω αντλίας θερμότητας και δάπεδα από πέτρα και δρυ. Αυτό το σπίτι είναι ιδανικό για όσους εκτιμούν την παραδοσιακή γοητεία μιας μεζονέτας, απολαμβάνοντας παράλληλα τη σύγχρονη άνεση και το σχεδιασμό. Η γειτονιά είναι όμορφα κρυμμένη στη φύση. Αφήστε τον εαυτό σας να μαγευτεί από αυτό το μοναδικό ακίνητο και κανονίστε μια επίσκεψη σήμερα!

Αριθμός ακινήτου: ES233744604 - 07010 Establiments - Palma

Λεπτομέρειες των ανέσεων

- Luft- Wasserwärmepumpe
- Fußbodenheizung
- Klimaanlage
- Pool
- Dachterrasse
- Garten

Αριθμός ακινήτου: ES233744604 - 07010 Establiments - Palma

Όλα για την τοποθεσία

Establiments ist ein charmantes Dorf, das etwa 7 km nördlich des Stadtzentrums von Palma de Mallorca liegt. Es hat sich seinen ländlichen Charakter bewahrt und bietet gleichzeitig eine hervorragende Anbindung an die Hauptstadt. Mit einer überschaubaren Einwohnerzahl von etwa 2.000 Menschen ist es ein idealer Ort für diejenigen, die eine ruhige und entspannte Umgebung schätzen, ohne auf die Nähe zur pulsierenden Stadt verzichten zu müssen. Die Gegend ist von sanften Hügeln und mediterraner Vegetation geprägt, was sie zu einem attraktiven Rückzugsort für Naturliebhaber macht. Eine der besonderen Sehenswürdigkeiten in der Umgebung ist der "Son Espases" Aquädukt, ein historisches Bauwerk, das Teil des alten Wasserversorgungssystems Palmas war und die technische Ingenieurskunst vergangener Zeiten repräsentiert. Auch das nahegelegene Herrenhaus "Son Berga" ist einen Besuch wert, das typisch mallorquinische Architektur zeigt. Für Familien bietet Establiments eine gute Auswahl an Schulen, die in kurzer Fahrzeit zu erreichen sind. In der direkten Umgebung gibt es sowohl staatliche als auch internationale Schulen, was den Standort für Expats besonders attraktiv macht. Die ruhige Umgebung und die familiäre Atmosphäre des Dorfes machen es zu einem perfekten Ort, um Kinder großzuziehen.

Die Entfernung nach Palma beträgt etwa 7 km und der Flughafen ist ebenfalls gut erreichbar, er liegt rund 17 km entfernt. Insgesamt bietet Establiments eine perfekte Balance zwischen dörflichem Charme, historischer Bedeutung und der Nähe zu Palma, was es zu einem begehrten Wohnort für Menschen macht, die das Beste aus beiden Welten suchen.

Αριθμός ακινήτου: ES233744604 - 07010 Establiments - Palma

Άλλες πληροφορίες

Grundsätzlich empfehlen wir, die baurechtliche Situation durch einen Fachanwalt prüfen zu lassen. Alle Angaben basieren ausschließlich auf den Informationen des Eigentümers bzw. Auftraggeber. Wir übernehmen keine Gewähr für die Vollständigkeit, Richtigkeit und Aktualität der Angaben. Die Courtage geht zu Lasten des Verkäufers. Die beim Kauf anfallenden Steuern, die Notar- und die Grundbuchkosten sind vom Käufer zu tragen.

Αριθμός ακινήτου: ES233744604 - 07010 Establiments - Palma

Συνεργάτης επικοινωνίας

Για περισσότερες πληροφορίες, επικοινωνήστε με τον υπεύθυνο επικοινωνίας σας:

Florian Waetzoldt

Placa Hostals 11, 07320 Santa Maria del Camí

Tel.: +34 871 - 201 945

E-Mail: santamaria@von-poll.com

Στην αποποίηση ευθύνης της von Poll Immobilien GmbH

www.von-poll.com