

**Santa María del Camí - Mitte**

???? ?????????? ?????????? ?????? ????????????? ??  
???????? ???? ???? ???? ?????? Tramuntana ?? ???  
???????????? ?????????????? ??? Santa Maria

Αριθμός ακινήτου: ES233744470



ΤΙΜΉ ΑΓΟΡΑΣ: 2.150.000 EUR • ΕΠΙΦΑΝΕΙΑ: ca. 279,16 m<sup>2</sup> • ΔΩΜΑΤΙΑ: 4 • ΈΚΤΑΣΗ ΓΗΣ: 190 m<sup>2</sup>

Αριθμός ακινήτου: ES233744470 - 07320 Santa María del Camí - Mitte

- ?? ??? ??????
- ?? ????????
- ??????????? ??????????
- ??????? ???????????
- ??? ?????? ???????????
- ?????????????????? ??? ??????????
- ??? ??? ??? ??????????????
- ?????? ????????????????
- ??????????????? ??????????????????

Αριθμός ακινήτου: ES233744470 - 07320 Santa María del Camí - Mitte

?? ??? ??????

???????	ES233744470	???? ??????	2.150.000 EUR
?????????	ca. 279,16 m <sup>2</sup>	???????	???????, ??????, ?????, ????????????????
???????	4		???????
?????????? ???	3		
?????????	2		
???? ???????????	2024		
????? ????????????	1 x ??????		

Αριθμός ακινήτου: ES233744470 - 07320 Santa María del Camí - Mitte

?????????? ?

????????? ?????????	????????? ????????	????????? ???????????? ?????????	A
???? ??????????	?????? ?????????? ????? / ??????	???? ?????????? ????????? ?? ?? ???????????? ????????????????	2024
???????????? ???????????????? ?????? ??	12.11.2033		

Αριθμός ακινήτου: ES233744470 - 07320 Santa María del Camí - Mitte

?? ???????



Αριθμός ακινήτου: ES233744470 - 07320 Santa María del Camí - Mitte

?? ???????



Αριθμός ακινήτου: ES233744470 - 07320 Santa María del Camí - Mitte

?? ????????



Αριθμός ακινήτου: ES233744470 - 07320 Santa María del Camí - Mitte

?? ????????





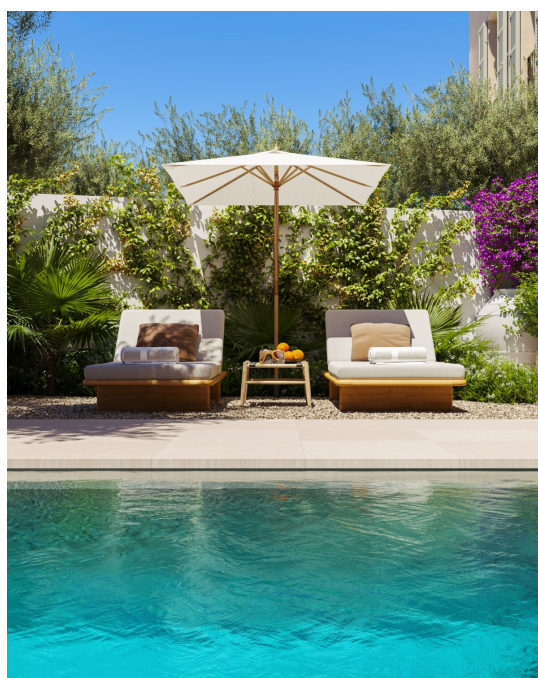
Αριθμός ακινήτου: ES233744470 - 07320 Santa María del Camí - Mitte

?? ???????



Αριθμός ακινήτου: ES233744470 - 07320 Santa María del Camí - Mitte

?? ???????



Αριθμός ακινήτου: ES233744470 - 07320 Santa María del Camí - Mitte

?? ???????



Αριθμός ακινήτου: ES233744470 - 07320 Santa María del Camí - Mitte

?? ????????

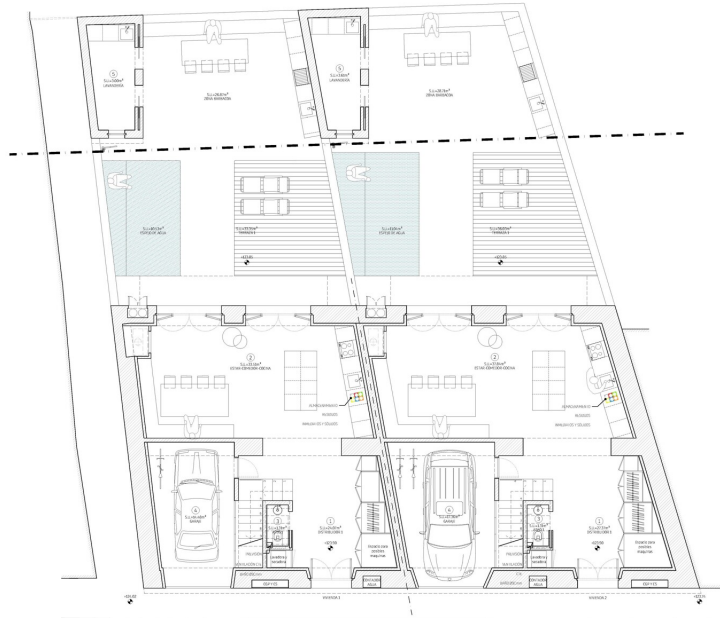


Αριθμός ακινήτου: ES233744470 - 07320 Santa María del Camí - Mitte

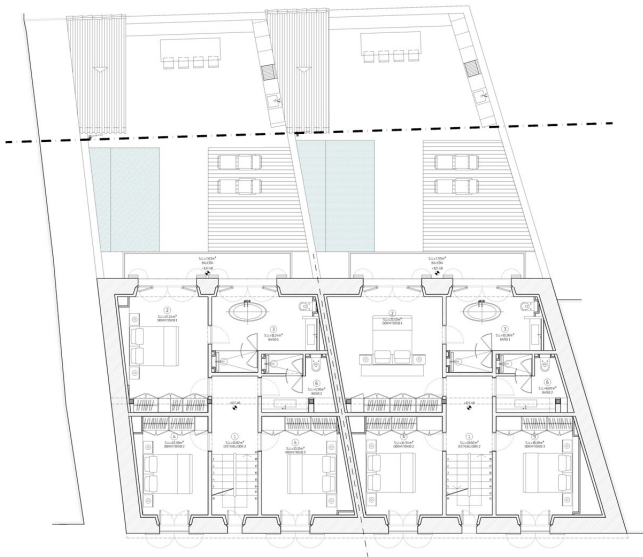
??????

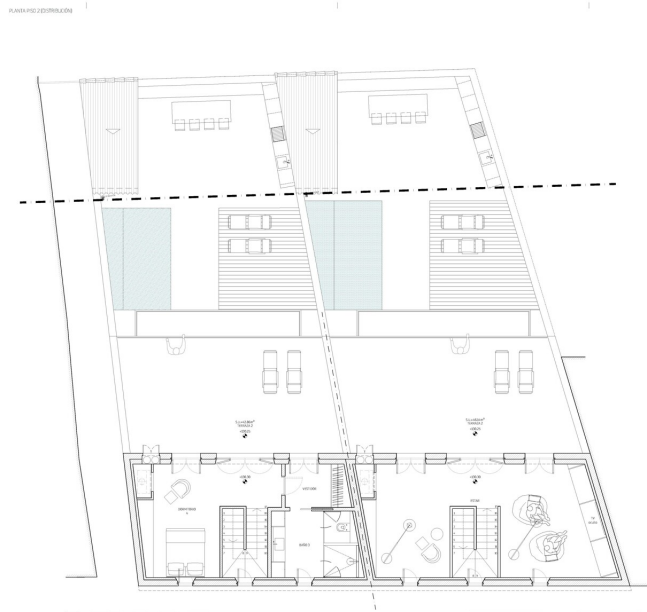


PLANNING DISTRIBUTION



PLANNING DISTRIBUTION





Αυτή η κάτοψη δεν είναι σε κλίμακα. Τα έγγραφα μας δόθηκαν από τον πελάτη. Για το λόγο αυτό, δεν μπορούμε να εγγυηθούμε την ακρίβεια των πληροφοριών.





**Αριθμός ακινήτου: ES233744470 - 07320 Santa María del Camí - Mitte**

**?????????????? ??? ????????**

- Fußbodenheizung
- Klimaanlage
- Kamin
- Garten
- Swimmingpool
- Dachterrasse mit Panorama-Blick
- Garage

**Αριθμός ακινήτου: ES233744470 - 07320 Santa María del Camí - Mitte**

**???? ???? ???? ????????????**

Santa Maria del Camí, ein malerisches Dorf im Herzen Mallorcas, vereint traditionellen Charme mit modernem Komfort. Bekannt für seine Weinproduktion und sein authentisches Ambiente, ist dieses Dorf ein begehrtes Ziel für Einheimische und Besucher gleichermaßen. Die imposante Pfarrkirche, mit ihrem markanten Glockenturm, ist ein architektonisches Juwel, das die Geschichte des Dorfes widerspiegelt.

Ein Höhepunkt ist der lokale Wochenmarkt, der jeden Sonntag stattfindet und eine Fülle an frischen Produkten, handgefertigten Waren und lokalen Spezialitäten bietet.

Weinliebhaber sollten unbedingt die zahlreichen Weingüter in der Umgebung besuchen und die köstlichen lokalen Weine probieren. Die malerische Landschaft, geprägt von sanften Hügeln und Weinbergen, lädt zu entspannten Spaziergängen und Fahrradtouren ein.

Santa Maria del Camí ist auch ein idealer Ausgangspunkt für Ausflüge in die umliegende Natur. Die nahegelegenen Tramuntana-Berge bieten spektakuläre Wanderwege und atemberaubende Ausblicke auf die Insel.

Die zentrale Lage von Santa Maria del Camí, nur ca. 20 km von Palma entfernt, macht es zu einem attraktiven Wohnort für diejenigen, die die Ruhe des Dorflebens schätzen und dennoch die Annehmlichkeiten der Stadt in Reichweite haben möchten.

**Αριθμός ακινήτου: ES233744470 - 07320 Santa María del Camí - Mitte**

**????? ??????????????**

**Grundsätzlich empfehlen wir, die baurechtliche Situation durch einen Fachanwalt prüfen zu lassen. Alle Angaben basieren ausschließlich auf den Informationen des Eigentümers bzw. Auftraggeber. Wir übernehmen keine Gewähr für die Vollständigkeit, Richtigkeit und Aktualität der Angaben. Die Courtage geht zu Lasten des Verkäufers. Die beim Kauf anfallenden Steuern, die Notar- und die Grundbuchkosten sind vom Käufer zu tragen.**

Αριθμός ακινήτου: ES233744470 - 07320 Santa María del Camí - Mitte

?????????? ???????????????

?? ?????????????? ??????????????, ?????????????? ?? ?? ?????????? ?????????????? ???:

Florian Waetzoldt

---

Placa Hostals 11, 07320 Santa Maria del Camí

Tel.: +34 871 - 201 945

E-Mail: santamaria@von-poll.com

???? ?????????? ?????????? ??? von Poll Immobilien GmbH

---

[www.von-poll.com](http://www.von-poll.com)