

Santa María del Camí - Mitte

Δύο νεόδμητες κατοικίες υψηλής ποιότητας με πισίνα και θέα στα βουνά Tramuntana σε μια μοναδική τοποθεσία στη Santa Maria

Αριθμός ακινήτου: ES233744470



ΤΙΜΉ ΑΓΟΡΑΣ: 2.150.000 EUR • ΕΠΙΦΑΝΕΙΑ: ca. 279,16 m² • ΔΩΜΑΤΙΑ: 4 • ΈΚΤΑΣΗ ΓΗΣ: 190 m²

Αριθμός ακινήτου: ES233744470 - 07320 Santa María del Camí - Mitte

- Με μια ματιά
- Το ακίνητο
- Ενεργειακά δεδομένα
- Σχέδια κατόψεων
- Μια πρώτη εντύπωση
- Λεπτομέρειες των ανέσεων
- Όλα για την τοποθεσία
- Άλλες πληροφορίες
- Συνεργάτης επικοινωνίας

Αριθμός ακινήτου: ES233744470 - 07320 Santa María del Camí - Mitte

Με μια ματιά

Αριθμός ακινήτου	ES233744470	Τιμή αγοράς	2.150.000 EUR
Επιφάνεια	ca. 279,16 m ²	Έπιπλα	Βεράντα, Πισίνα, Τζάκι, Εντοιχιζόμενη κουζίνα
Δωμάτια	4		
Κατάσταση του ακινήτου	3		
τουαλέτα	2		
Έτος κατασκευής	2024		
Χώρος στάθμευσης	1 x Γκαράζ		

Αριθμός ακινήτου: ES233744470 - 07320 Santa María del Camí - Mitte

Ενεργειακά δεδομένα

Συστήματα θέρμανσης	Υποδαπέδια θέρμανση	Κατηγορία ενεργειακής απόδοσης	A
Πηγή ενέργειας	Αντλία θερμότητας αέρα / νερού	Έτος κατασκευής	2024
Ενεργειακό πιστοποιητικό ισχύει έως	12.11.2033	σύμφωνα με το ενεργειακό πιστοποιητικό	

Αριθμός ακινήτου: ES233744470 - 07320 Santa María del Camí - Mitte

Το ακίνητο



Αριθμός ακινήτου: ES233744470 - 07320 Santa María del Camí - Mitte

Το ακίνητο



Αριθμός ακινήτου: ES233744470 - 07320 Santa María del Camí - Mitte

Το ακίνητο



Αριθμός ακινήτου: ES233744470 - 07320 Santa María del Camí - Mitte

Το ακίνητο



Αριθμός ακινήτου: ES233744470 - 07320 Santa María del Camí - Mitte

Το ακίνητο



Αριθμός ακινήτου: ES233744470 - 07320 Santa María del Camí - Mitte

Το ακίνητο



Αριθμός ακινήτου: ES233744470 - 07320 Santa María del Camí - Mitte

Το ακίνητο



Αριθμός ακινήτου: ES233744470 - 07320 Santa María del Camí - Mitte

Το ακίνητο

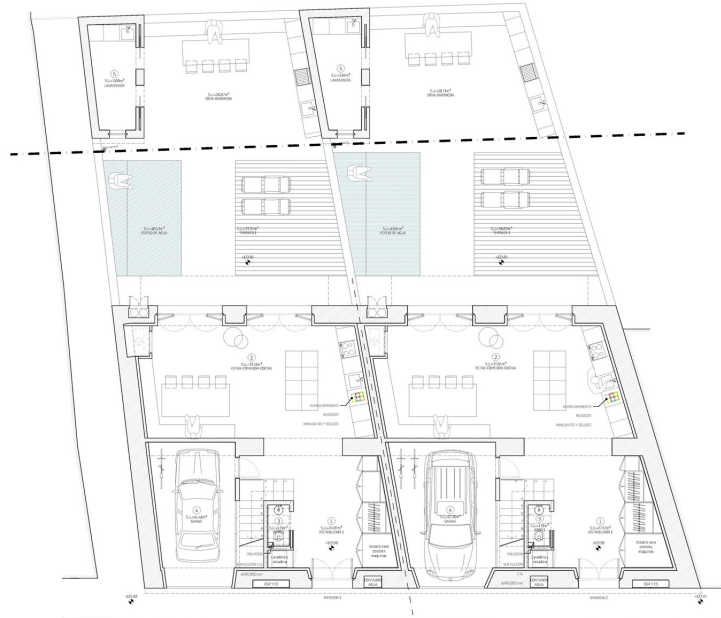


Αριθμός ακινήτου: ES233744470 - 07320 Santa María del Camí - Mitte

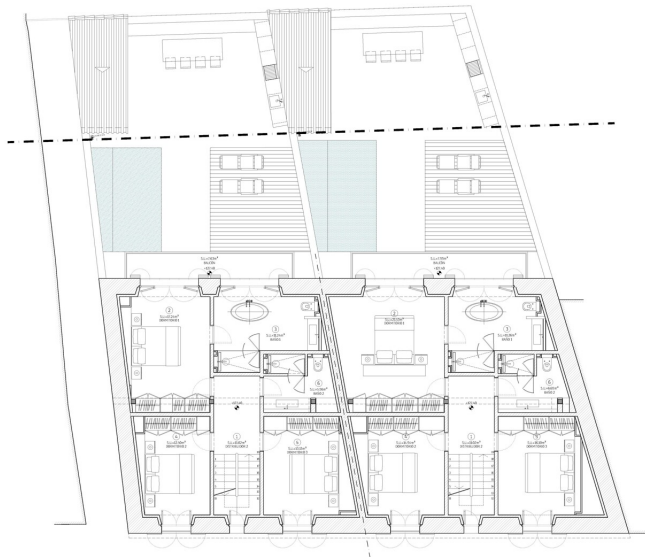
Κάτοψη

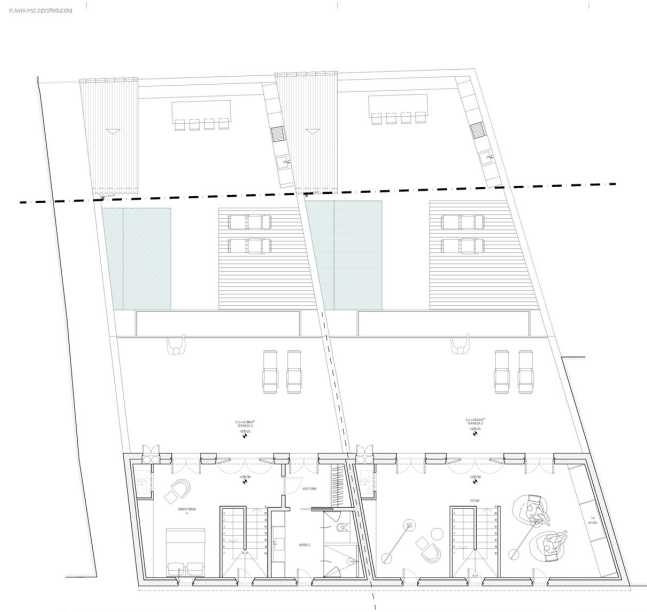


PLANNING DISTRIBUTION



PLANNING DISTRIBUTION





Αυτή η κάτοψη δεν είναι σε κλίμακα. Τα έγγραφα μας δόθηκαν από τον πελάτη. Για το λόγο αυτό, δεν μπορούμε να εγγυηθούμε την ακρίβεια των πληροφοριών.

Αριθμός ακινήτου: ES233744470 - 07320 Santa María del Camí - Mitte

Μια πρώτη εντύπωση

Αυτό το μοναδικό έργο παρουσιάζει δύο νέες κατοικίες σε μια ήσυχη περιοχή της Santa María. Η έμφαση δίνεται σε ανοιχτούς, φωτεινούς χώρους με ψηλές οροφές με δοκάρια και μεγάλες γυάλινες πόρτες με μεταλλικά κουφώματα, εξασφαλίζοντας τα υψηλότερα πρότυπα ποιότητας για μια απaráμιλλη εμπειρία διαβίωσης. Τα ακίνητα εκτείνονται σε τρεις ορόφους και προσφέρουν ιδιωτικό γκαράζ, έναν γοητευτικό κήπο με πισίνα και αρκετές βεράντες με θέα στα βουνά Serra de Tramuntana. Η επιδέξια ενσωμάτωση της αρχιτεκτονικής, του τοπίου και του εσωτερικού σχεδιασμού δημιουργεί μια αρμονική ισορροπία σε όλο το σπίτι. Το ισόγειο διαθέτει ένα φιλόξενο χολ εισόδου με άμεση πρόσβαση στην ανοιχτή κουζίνα και τραπεζαρία, από την οποία ο χώρος ανοίγει άψογα στον εξωτερικό χώρο. Ο πρώτος όροφος περιλαμβάνει τρία υπνοδωμάτια και δύο μπάνια. Το κυρίως υπνοδωμάτιο, με το δικό του ιδιωτικό μπάνιο, προσφέρει εκπληκτική θέα στα βουνά Tramuntana και ένα ιδιωτικό μπαλκόνι. Το αποκορύφωμα αποκαλύπτεται στον δεύτερο όροφο, που διαθέτει ένα ευρύχωρο σαλόνι με τζάκι και μια βεράντα στον τελευταίο όροφο περίπου 40 τετραγωνικών μέτρων που προσφέρει απaráμιλλη πανοραμική θέα στα βουνά. Το αποτέλεσμα αυτού του εξαιρετικού έργου είναι ένας τέλειος συνδυασμός παραδοσιακής αρχιτεκτονικής της Μαγιόρκα και μοντέρνου σχεδιασμού. Ο εξωτερικός χώρος διαθέτει μια φιλόξενη αυλή με χώρους πρασίνου, μια άνετη εξωτερική τραπεζαρία και μια πισίνα. Η συνολική επιφάνεια καθιστικού είναι περίπου 254 τ.μ., χωρισμένη σε περίπου 190 τ.μ. εσωτερικού χώρου και περίπου 64 τ.μ. εξωτερικού χώρου. Επιπλέον χαρακτηριστικά περιλαμβάνουν συνδέσεις ηλεκτρικού ρεύματος και νερού, πέτρινα δάπεδα σε όλο το σπίτι, ξύλινα δάπεδα στα υπνοδωμάτια, ενδοδαπέδια θέρμανση και κλιματισμό.

Αριθμός ακινήτου: ES233744470 - 07320 Santa María del Camí - Mitte

Λεπτομέρειες των ανέσεων

- Fußbodenheizung
- Klimaanlage
- Kamin
- Garten
- Swimmingpool
- Dachterrasse mit Panorama-Blick
- Garage

Αριθμός ακινήτου: ES233744470 - 07320 Santa María del Camí - Mitte

Όλα για την τοποθεσία

Santa Maria del Camí, ein malerisches Dorf im Herzen Mallorcas, vereint traditionellen Charme mit modernem Komfort. Bekannt für seine Weinproduktion und sein authentisches Ambiente, ist dieses Dorf ein begehrtes Ziel für Einheimische und Besucher gleichermaßen.

Die imposante Pfarrkirche, mit ihrem markanten Glockenturm, ist ein architektonisches Juwel, das die Geschichte des Dorfes widerspiegelt.

Ein Höhepunkt ist der lokale Wochenmarkt, der jeden Sonntag stattfindet und eine Fülle an frischen Produkten, handgefertigten Waren und lokalen Spezialitäten bietet.

Weinliebhaber sollten unbedingt die zahlreichen Weingüter in der Umgebung besuchen und die köstlichen lokalen Weine probieren. Die malerische Landschaft, geprägt von sanften Hügeln und Weinbergen, lädt zu entspannten Spaziergängen und Fahrradtouren ein.

Santa Maria del Camí ist auch ein idealer Ausgangspunkt für Ausflüge in die umliegende Natur. Die nahegelegenen Tramuntana-Berge bieten spektakuläre Wanderwege und atemberaubende Ausblicke auf die Insel.

Die zentrale Lage von Santa Maria del Camí, nur ca. 20 km von Palma entfernt, macht es zu einem attraktiven Wohnort für diejenigen, die die Ruhe des Dorflebens schätzen und dennoch die Annehmlichkeiten der Stadt in Reichweite haben möchten.

Αριθμός ακινήτου: ES233744470 - 07320 Santa María del Camí - Mitte

Άλλες πληροφορίες

Grundsätzlich empfehlen wir, die baurechtliche Situation durch einen Fachanwalt prüfen zu lassen. Alle Angaben basieren ausschließlich auf den Informationen des Eigentümers bzw. Auftraggeber. Wir übernehmen keine Gewähr für die Vollständigkeit, Richtigkeit und Aktualität der Angaben. Die Courtage geht zu Lasten des Verkäufers. Die beim Kauf anfallenden Steuern, die Notar- und die Grundbuchkosten sind vom Käufer zu tragen.

Αριθμός ακινήτου: ES233744470 - 07320 Santa María del Camí - Mitte

Συνεργάτης επικοινωνίας

Για περισσότερες πληροφορίες, επικοινωνήστε με τον υπεύθυνο επικοινωνίας σας:

Florian Waetzoldt

Placa Hostals 11, 07320 Santa Maria del Camí

Tel.: +34 871 - 201 945

E-Mail: santamaria@von-poll.com

Στην αποποίηση ευθύνης της von Poll Immobilien GmbH

www.von-poll.com