

Mancor de la Vall – Mitte

????????????? ?????????? ??? Mancor de la Vall
???? ??? ?????????? ?????????? ?? 4
?????????????????

????????? ??????????: ES233744467



???? ??????: 490.000 EUR • ??????????: ca. 160 m² • ??????: 5 • ?????? ????: 404 m²

???????? ??????????: ES233744467 - 07312 Mancor de la Vall – Mitte

- ☐ ?? ??? ??????
- ☐ ?? ?????????
- ☐ ??????? ??????????
- ☐ ??? ?????? ??????????
- ☐ ?????????????????? ??? ??????????
- ☐ ??? ??? ??? ?????????????
- ☐ ?????? ??????????????
- ☐ ?????????????? ????????????????

???????? ??????????: ES233744467 - 07312 Mancor de la Vall – Mitte

?? ??? ??????

???????? ??????????	ES233744467	???? ???????	490.000 EUR
???????????	ca. 160 m²	?????	?????????
?????????	5	????????????????	
?????????? ???	4	???????	?????????
??????????			
??????????	3		

????????? ??????????: ES233744467 - 07312 Mancor de la Vall – Mitte

?? ????????



??????



Model	Year	Model	Year	Model	Year	Model	Year
Model 1	2010	Model 2	2011	Model 3	2012	Model 4	2013
Model 5	2014	Model 6	2015	Model 7	2016	Model 8	2017
Model 9	2018	Model 10	2019	Model 11	2020	Model 12	2021
Model 13	2022	Model 14	2023	Model 15	2024	Model 16	2025
Model 17	2026	Model 18	2027	Model 19	2028	Model 20	2029
Model 21	2030	Model 22	2031	Model 23	2032	Model 24	2033
Model 25	2034	Model 26	2035	Model 27	2036	Model 28	2037
Model 29	2038	Model 30	2039	Model 31	2040	Model 32	2041
Model 33	2042	Model 34	2043	Model 35	2044	Model 36	2045
Model 37	2046	Model 38	2047	Model 39	2048	Model 40	2049
Model 41	2050	Model 42	2051	Model 43	2052	Model 44	2053
Model 45	2054	Model 46	2055	Model 47	2056	Model 48	2057
Model 49	2058	Model 50	2059	Model 51	2060	Model 52	2061
Model 53	2062	Model 54	2063	Model 55	2064	Model 56	2065
Model 57	2066	Model 58	2067	Model 59	2068	Model 60	2069
Model 61	2070	Model 62	2071	Model 63	2072	Model 64	2073
Model 65	2074	Model 66	2075	Model 67	2076	Model 68	2077
Model 69	2078	Model 70	2079	Model 71	2080	Model 72	2081
Model 73	2082	Model 74	2083	Model 75	2084	Model 76	2085
Model 77	2086	Model 78	2087	Model 79	2088	Model 80	2089
Model 81	2090	Model 82	2091	Model 83	2092	Model 84	2093
Model 85	2094	Model 86	2095	Model 87	2096	Model 88	2097
Model 89	2098	Model 90	2099	Model 91	2100	Model 92	2101
Model 93	2102	Model 94	2103	Model 95	2104	Model 96	2105
Model 97	2106	Model 98	2107	Model 99	2108	Model 100	2109
Model 101	2110	Model 102	2111	Model 103	2112	Model 104	2113
Model 105	2114	Model 106	2115	Model 107	2116	Model 108	2117
Model 109	2118	Model 110	2119	Model 111	2120	Model 112	2121
Model 113	2122	Model 114	2123	Model 115	2124	Model 116	2125
Model 117	2126	Model 118	2127	Model 119	2128	Model 120	2129
Model 121	2130	Model 122	2131	Model 123	2132	Model 124	2133
Model 125	2134	Model 126	2135	Model 127	2136	Model 128	2137
Model 129	2138	Model 130	2139	Model 131	2140	Model 132	2141
Model 133	2142	Model 134	2143	Model 135	2144	Model 136	2145
Model 137	2146	Model 138	2147	Model 139	2148	Model 140	2149
Model 141	2150	Model 142	2151	Model 143	2152	Model 144	2153
Model 145	2154	Model 146	2155	Model 147	2156	Model 148	2157
Model 149	2158	Model 150	2159	Model 151	2160	Model 152	2161
Model 153	2162	Model 154	2163	Model 155	2164	Model 156	2165
Model 157	2166	Model 158	2167	Model 159	2168	Model 160	2169
Model 161	2170	Model 162	2171	Model 163	2172	Model 164	2173
Model 165	2174	Model 166	2175	Model 167	2176	Model 168	2177
Model 169	2178	Model 170	2179	Model 171	2180	Model 172	2181
Model 173	2182	Model 174	2183	Model 175	2184	Model 176	2185
Model 177	2186	Model 178	2187	Model 179	2188	Model 180	2189
Model 181	2190	Model 18					

[illegible]

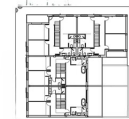
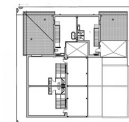
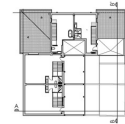
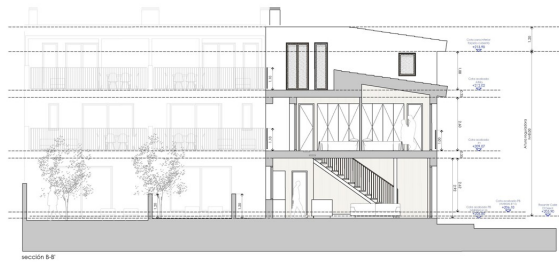
[illegible][illegible][illegible]

Variable	Sex	TCM (s)	SD	Shapiro-Wilk
Grupos 1				
Grupos 1-1		1000	50	0,9993
Grupos 1-2		1000	50	0,9993
Grupos 1-3		1000	50	0,9993
Grupos 1-4		1000	50	0,9993
Grupos 1-5		1000	50	0,9993
Grupos 1-6		1000	50	0,9993
Grupos 1-7		1000	50	0,9993
Grupos 1-8		1000	50	0,9993
Grupos 1-9		1000	50	0,9993
Grupos 1-10		1000	50	0,9993
Grupos 1-11		1000	50	0,9993
Grupos 1-12		1000	50	0,9993
Grupos 1-13		1000	50	0,9993
Grupos 1-14		1000	50	0,9993
Grupos 1-15		1000	50	0,9993
Grupos 1-16		1000	50	0,9993
Grupos 1-17		1000	50	0,9993
Grupos 1-18		1000	50	0,9993
Grupos 1-19		1000	50	0,9993
Grupos 1-20		1000	50	0,9993
Grupos 1-21		1000	50	0,9993
Grupos 1-22		1000	50	0,9993
Grupos 1-23		1000	50	0,9993
Grupos 1-24		1000	50	0,9993
Grupos 1-25		1000	50	0,9993
Grupos 1-26		1000	50	0,9993
Grupos 1-27		1000	50	0,9993
Grupos 1-28		1000	50	0,9993
Grupos 1-29		1000	50	0,9993
Grupos 1-30		1000	50	0,9993
Grupos 1-31		1000	50	0,9993
Grupos 1-32		1000	50	0,9993
Grupos 1-33		1000	50	0,9993
Grupos 1-34		1000	50	0,9993
Grupos 1-35		1000	50	0,9993
Grupos 1-36		1000	50	0,9993
Grupos 1-37		1000	50	0,9993
Grupos 1-38		1000	50	0,9993
Grupos 1-39		1000	50	0,9993
Grupos 1-40		1000	50	0,9993
Grupos 1-41		1000	50	0,9993
Grupos 1-42		1000	50	0,9993
Grupos 1-43		1000	50	0,9993
Grupos 1-44		1000	50	0,9993
Grupos 1-45		1000	50	0,9993
Grupos 1-46		1000	50	0,9993
Grupos 1-47		1000	50	0,9993
Grupos 1-48		1000	50	0,9993
Grupos 1-49		1000	50	0,9993
Grupos 1-50		1000	50	0,9993
Grupos 1-51		1000	50	0,9993
Grupos 1-52		1000	50	0,9993
Grupos 1-53		1000	50	0,9993
Grupos 1-54		1000	50	0,9993
Grupos 1-55		1000	50	0,9993
Grupos 1-56		1000	50	0,9993
Grupos 1-57		1000	50	0,9993
Grupos 1-58		1000	50	0,9993
Grupos 1-59		1000	50	0,9993
Grupos 1-60		1000	50	0,9993
Grupos 1-61		1000	50	0,9993
Grupos 1-62		1000	50	0,9993
Grupos 1-63		1000	50	0,9993
Grupos 1-64		1000	50	0,9993
Grupos 1-65		1000	50	0,9993
Grupos 1-66		1000	50	0,9993
Grupos 1-67		1000	50	0,9993
Grupos 1-68		1000	50	0,9993
Grupos 1-69		1000	50	0,9993
Grupos 1-70		1000	50	0,9993
Grupos 1-71		1000	50	0,9993
Grupos 1-72		1000	50	0,9993
Grupos 1-73		1000	50	0,9993
Grupos 1-74		1000	50	0,9993
Grupos 1-75		1000	50	0,9993
Grupos 1-76		1000	50	0,9993
Grupos 1-77		1000	50	0,9993
Grupos 1-78		1000	50	0,9993
Grupos 1-79		1000	50	0,9993
Grupos 1-80		1000	50	0,9993
Grupos 1-81		1000	50	0,9993
Grupos 1-82		1000	50	0,9993
Grupos 1-83		1000	50	0,9993
Grupos 1-84		1000	50	0,9993
Grupos 1-85		1000	50	0,9993
Grupos 1-86		1000	50	0,9993
Grupos 1-87		1000	50	0,9993
Grupos 1-88		1000	50	0,9993
Grupos 1-89		1000	50	0,9993
Grupos 1-90		1000	50	0,9993
Grupos 1-91		1000	50	0,9993
Grupos 1-92		1000	50	0,9993
Grupos 1-93		1000	50	0,9993
Grupos 1-94		1000	50	0,9993
Grupos 1-95		1000	50	0,9993
Grupos 1-96		1000	50	0,9993
Grupos 1-97		1000	50	0,9993
Grupos 1-98		1000	50	0,9993
Grupos 1-99		1000	50	0,9993
Grupos 1-100		1000	50	0,9993
Grupos 1-101		1000	50	0,9993
Grupos 1-102		1000	50	0,9993
Grupos 1-103		1000	50	0,9993
Grupos 1-104		1000	50	0,9993
Grupos 1-105		1000	50	0,9993
Grupos 1-106		1000	50	0,9993
Grupos 1-107		1000	50	0,9993
Grupos 1-108		1000	50	0,9993
Grupos 1-109		1000	50	0,9993
Grupos 1-110		1000	50	0,9993
Grupos 1-111		1000	50	0,9993
Grupos 1-112		1000	50	0,9993
Grupos 1-113		1000	50	0,9993
Grupos 1-114		1000	50	0,9993
Grupos 1-115		1000	50	0,9993
Grupos 1-116		1000	50	0,9993
Grupos 1-117		1000	50	0,9993
Grupos 1-118		1000	50	0,9993
Grupos 1-119		1000	50	0,9993
Grupos 1-120		1000	50	0,9993
Grupos 1-121		1000	50	0,9993
Grupos 1-122		1000	50	0,9993
Grupos 1-123		1000	50	0,9993
Grupos 1-124		1000	50	0,9993
Grupos 1-125		1000	50	0,9993
Grupos 1-126		1000	50	0,9993
Grupos 1-127		1000	50	0,9993
Grupos 1-128		1000	50	0,9993
Grupos 1-129		1000	50	0,9993
Grupos 1-130		1000	50	0,9993
Grupos 1-131		1000	50	0,9993
Grupos 1-132		1000	50	0,9993
Grupos 1-133		1000	50	0,9993
Grupos 1-134		1000	50	0,9993
Grupos 1-135		1000	50	0,9993
Grupos 1-136		1000	50	0,9993
Grupos 1-137		1000	50	0,9993
Grupos 1-138		1000	50	0,9993
Grupos 1-139		1000	50	0,9993
Grupos 1-140		1000	50	0,9993
Grupos 1-141		1000	50	0,9993
Grupos 1-142		1000	50	0,9993
Grupos 1-143		1000	50	0,9993
Grupos 1-144		1000	50	0,9993
Grupos 1-145		1000	50	0,9993
Grupos 1-146		1000	50	0,9993
Grupos 1-147		1000	50	0,9993
Grupos 1-148		1000	50	0,9993
Grupos 1-149		1000	50	0,9993
Grupos 1-150		1000	50	0,9993
Grupos 1-151		1000	50	0,9993
Grupos 1-152		1000	50	0,9993
Grupos 1-153		1000	50	0,9993
Grupos 1-154		1000	50	0,9993
Grupos 1-155		1000	50	0,9993
Grupos 1-156		1000	50	0,9993
Grupos 1-157		1000	50	0,9993
Grupos 1-158		1000	50	0,9993
Grupos 1-159		1000	50	0,9993
Grupos 1-160		1000	50	0,9993
Grupos 1-161		1000	50	0,9993
Grupos 1-162		1000	50	0,9993
Grupos 1-163		1000	50	0,9993
Grupos 1-164		1000	50	0,9993
Grupos 1-165		1000	50	0,9993
Grupos 1-166		1000	50	0,9993
Grupos 1-167		1000	50	0,9993
Grupos 1-168		1000	50	0,9993
Grupos 1-169		1000	50	0,9993
Grupos 1-170		1000	50	0,9993
Grupos 1-171		1000	50	0,9993
Grupos 1-172		1000	50	0,9993
Grupos 1-173		1000	50	0,9993
Grupos 1-174		1000	50	0,9993
Grupos 1-175		1000	50	0,9993
Grupos 1-176		1000	50	0,9993
Grupos 1-177		1000	50	0,9993
Grupos 1-178		1000	50	0,9993
Grupos 1-179		1000	50	0,9993
Grupos 1-180		1000	50	0,9993
Grupos 1-181		1000	50	0,9993
Grupos 1-182		1000	50	0,9993
Grupos 1-183		1000	50	0,9993
Grupos 1-184		1000	50	0,9993
Grupos 1-185		1000	50	0,9993
Grupos 1-186		1000	50	0,9993
Grupos 1-187		1000	50	0,9993
Grupos 1-188		1000	50	0,9993
Grupos 1-189		1000	50	0,9993
Grupos 1-190		1000	50	0,9993
Grupos 1-191		1000	50	0,9993
Grupos 1-192		1000	50	0,9993
Grupos 1-193		1000	50	0,9993
Grupos 1-194		1000	50	0,9993
Grupos 1-195		1000	50	0,9993
Grupos 1-196		1000	50	0,9993
Grupos 1-197		1000	50	0,9993
Grupos 1-198		1000	50	0,9993
Grupos 1-199		1000	50	0,9993
Grupos 1-200		1000	50	0,9993
Grupos 1-201		1000	50	0,9993
Grupos 1-202		1000	50	0,9993
Grupos 1-203		1000	50	0,9993
Grupos 1-204		1000	50	0,9993
Grupos 1-205		1000	50	0,9993
Grupos 1-206		1000	50	0,9993
Grupos 1-207		1000	50	0,9993
Grupos 1-208		1000	50	0,9993
Grupos 1-209		1000	50	0,9993
Grupos 1-210		1000	50	0,9993
Grupos 1-211		1000	50	0,9993
Grupos 1-212		1000	50	0,9993
Grupos 1-213		1000	50	0,9993
Grupos 1-214		1000	50	0,9993
Grupos 1-215		1000	50	0,9993
Grupos 1-216		1000	50	0,9993
Grupos 1-217		1000	50	0,9993
Grupos 1-218		1000	50	0,9993
Grupos 1-219		1000	50	0,9993
Grupos 1-220		1000	50	0,9993
Grupos 1-221		1000	50	0,9993
Grupos 1-222		1000	50	0,9993
Grupos 1-223		1000	50	0,9993
Grupos 1-224		1000	50	0,9993
Grupos 1-225		1000	50	0,9993
Grupos 1-226		1000	50	0,9993
Grupos 1-227		1000	50	0,9993
Grupos 1-228		1000	50	0,9993
Grupos 1-229		1000	50	0,9993
Grupos 1-230		1000	50	0,9993
Grupos 1-231		1000	50	0,9993
Grupos 1-232		1000	50	0,9993
Grupos 1-233		1000	50	0,9993
Grupos 1-234		1000	50	0,9993
Grupos 1-235		1000	50	0,9993
Grupos 1-236		1000	50	0,9993
Grupos 1-237		1000	50	0,9993
Grupos 1-238		1000	50	0,9993
Grupos 1-239		1000	50	0,9993
Grupos 1-240		1000	50	0,9993
Grupos 1-241		1000	50	0,9993
Grupos 1-242		1000	50	0,9993
Grupos 1-243		1000	50	0,9993
Grupos 1-244		1000	50	0,9993
Grupos 1-245		1000	50	0,9993
Grupos 1-246		1000	50	0,9993
Grupos 1-247		1000	50	0,9993
Grupos 1-248		1000	50	0,9993
Grupos 1-249		1000	50	0,9993
Grupos 1-250		1000	50	0,9993
Grupos 1-251		1000	50	0,9993
Grupos 1-252		1000	50	0,9993
Grupos 1-253		1000	50	0,9993
Grupos 1-254		1000	50	0,9993
Grupos 1-255		1000	50	0,9993
Grupos 1-256		1000	50	0,9993
Grupos 1-257		1000	50	0,9993
Grupos 1-258		1000	50	0,9993
Grupos 1-259		1000	50	0,9993

Country/Region	Year	Value	Unit	Source
Algeria	2010	1.00	kg	FAO
Algeria	2011	1.00	kg	FAO
Algeria	2012	1.00	kg	FAO
Algeria	2013	1.00	kg	FAO
Algeria	2014	1.00	kg	FAO
Algeria	2015	1.00	kg	FAO
Algeria	2016	1.00	kg	FAO
Algeria	2017	1.00	kg	FAO
Algeria	2018	1.00	kg	FAO
Algeria	2019	1.00	kg	FAO
Algeria	2020	1.00	kg	FAO
Algeria	2021	1.00	kg	FAO
Algeria	2022	1.00	kg	FAO
Algeria	2023	1.00	kg	FAO
Algeria	2024	1.00	kg	FAO
Algeria	2025	1.00	kg	FAO
Algeria	2026	1.00	kg	FAO
Algeria	2027	1.00	kg	FAO
Algeria	2028	1.00	kg	FAO
Algeria	2029	1.00	kg	FAO
Algeria	2030	1.00	kg	FAO
Algeria	2031	1.00	kg	FAO
Algeria	2032	1.00	kg	FAO
Algeria	2033	1.00	kg	FAO
Algeria	2034	1.00	kg	FAO
Algeria	2035	1.00	kg	FAO
Algeria	2036	1.00	kg	FAO
Algeria	2037	1.00	kg	FAO
Algeria	2038	1.00	kg	FAO
Algeria	2039	1.00	kg	FAO
Algeria	2040	1.00	kg	FAO
Algeria	2041	1.00	kg	FAO
Algeria	2042	1.00	kg	FAO
Algeria	2043	1.00	kg	FAO
Algeria	2044	1.00	kg	FAO
Algeria	2045	1.00	kg	FAO
Algeria	2046	1.00	kg	FAO
Algeria	2047	1.00	kg	FAO
Algeria	2048	1.00	kg	FAO
Algeria	2049	1.00	kg	FAO
Algeria	2050	1.00	kg	FAO
Algeria	2051	1.00	kg	FAO
Algeria	2052	1.00	kg	FAO
Algeria	2053	1.00	kg	FAO
Algeria	2054	1.00	kg	FAO
Algeria	2055	1.00	kg	FAO
Algeria	2056	1.00	kg	FAO
Algeria	2057	1.00	kg	FAO
Algeria	2058	1.00	kg	FAO
Algeria	2059	1.00	kg	FAO
Algeria	2060	1.00	kg	FAO
Algeria	2061	1.00	kg	FAO
Algeria	2062	1.00	kg	FAO
Algeria	2063	1.00	kg	FAO
Algeria	2064	1.00	kg	FAO
Algeria	2065	1.00	kg	FAO
Algeria	2066	1.00	kg	FAO
Algeria	2067	1.00	kg	FAO
Algeria	2068	1.00	kg	FAO
Algeria	2069	1.00	kg	FAO
Algeria	2070	1.00	kg	FAO
Algeria	2071	1.00	kg	FAO
Algeria	2072	1.00	kg	FAO
Algeria	2073	1.00	kg	FAO
Algeria	2074	1.00	kg	FAO
Algeria	2075	1.00	kg	FAO
Algeria	2076	1.00	kg	FAO
Algeria	2077	1.00	kg	FAO
Algeria	2078	1.00	kg	FAO
Algeria	2079	1.00	kg	FAO
Algeria	2080	1.00	kg	FAO
Algeria	2081	1.00	kg	FAO
Algeria	2082	1.00	kg	FAO
Algeria	2083	1.00	kg	FAO
Algeria	2084	1.00	kg	FAO
Algeria	2085	1.00	kg	FAO
Algeria	2086	1.00	kg	FAO
Algeria	2087	1.00	kg	FAO
Algeria	2088	1.00	kg	FAO
Algeria	2089	1.00	kg	FAO
Algeria	2090	1.00	kg	FAO
Algeria	2091	1.00	kg	FAO
Algeria	2092	1.00	kg	FAO
Algeria	2093	1.00	kg	FAO
Algeria	2094	1.00	kg	FAO
Algeria	2095	1.00	kg	FAO
Algeria	2096	1.00	kg	FAO
Algeria	2097	1.00	kg	FAO
Algeria	2098	1.00	kg	FAO
Algeria	2099	1.00	kg	FAO
Algeria	2100	1.00	kg	FAO
Algeria	2101	1.00	kg	FAO
Algeria	2102	1.00	kg	FAO
Algeria	2103	1.00	kg	FAO
Algeria	2104	1.00	kg	FAO
Algeria	2105	1.00	kg	FAO
Algeria	2106	1.00	kg	FAO
Algeria	2107	1.00	kg	FAO
Algeria	2108	1.00	kg	FAO
Algeria	2109	1.00	kg	FAO
Algeria	2110	1.00	kg	FAO
Algeria	2111	1.00	kg	FAO
Algeria	2112	1.00	kg	FAO
Algeria	2113	1.00	kg	FAO
Algeria	2114	1.00	kg	FAO
Algeria	2115	1.00	kg	FAO
Algeria	2116	1.00	kg	FAO
Algeria	2117	1.00	kg	FAO
Algeria	2118	1.00	kg	FAO
Algeria	2119	1.00	kg	FAO
Algeria	2120	1.00	kg	FAO
Algeria	2121	1.00	kg	FAO
Algeria	2122	1.00	kg	FAO
Algeria	2123	1.00	kg	FAO
Algeria	2124	1.00	kg	FAO
Algeria	2125	1.00	kg	FAO
Algeria	2126	1.00	kg	FAO
Algeria	2127	1.00	kg	FAO
Algeria	2128	1.00	kg	FAO
Algeria	2129	1.00	kg	FAO
Algeria	2130	1.00	kg	FAO
Algeria	2131	1.00	kg	FAO
Algeria	2132	1.00	kg	FAO
Algeria	2133	1.00	kg	FAO
Algeria	2134	1.00	kg	FAO
Algeria	2135	1.00	kg	FAO
Algeria	2136	1.00	kg	FAO
Algeria	2137	1.00	kg	FAO
Algeria	2138	1.00	kg	FAO
Algeria	2139	1.00	kg	FAO
Algeria	2140	1.00	kg	FAO
Algeria	2141	1.00	kg	FAO
Algeria	2142	1.00	kg	FAO
Algeria	2143	1.00	kg	FAO
Algeria	2144	1.00	kg	FAO
Algeria	2145	1.00	kg	FAO
Algeria	2146	1.00	kg	FAO
Algeria	2147	1.00	kg	FAO
Algeria	2148	1.00	kg	FAO
Algeria	2149	1.00	kg	FAO
Algeria	2150	1.00	kg	FAO
Algeria	2151	1.00	kg	FAO
Algeria	2152	1.00	kg	FAO
Algeria	2153	1.00	kg	FAO
Algeria	2154	1.00	kg	FAO
Algeria	2155	1.00	kg	FAO
Algeria	2156	1.00	kg	FAO
Algeria	2157	1.00	kg	FAO
Algeria	2158	1.00	kg	FAO
Algeria	2159	1.00	kg	FAO
Algeria	2160	1.00	kg	FAO
Algeria	2161	1.00	kg	FAO
Algeria	2162	1.00	kg	FAO
Algeria	2163	1.00	kg	FAO
Algeria	2164	1.00	kg	FAO
Algeria	2165	1.00	kg	FAO
Algeria	2166	1.00	kg	FAO
Algeria	2167	1.00	kg	FAO
Algeria	2168	1.00	kg	FAO
Algeria	2169	1.00	kg	FAO
Algeria	2170	1.00	kg	FAO
Algeria	2171	1.00	kg	FAO
Algeria	2172	1.00	kg	FAO
Algeria	2173	1.00	kg	FAO
Algeria	2174	1.00	kg	FAO
Algeria	2175	1.00	kg	FAO
Algeria	2176	1.00	kg	FAO
Algeria	2177	1.00	kg	FAO
Algeria	2178	1.00	kg	FAO
Algeria	2179	1.00	kg	FAO
Algeria	2180	1.00	kg	FAO
Algeria	2181	1.00	kg	FAO
Algeria	2182	1.00	kg	FAO
Algeria	2183	1.00	kg	FAO
Algeria	2184	1.00	kg	FAO
Algeria	2185	1.00	kg	FAO
Algeria	2186	1.00	kg	FAO
Algeria	2187	1.00	kg	FAO
Algeria	2188	1.00	kg	FAO
Algeria	2189	1.00	kg	FAO
Algeria	2190	1.00	kg	FAO
Algeria	2191	1.00	kg	FAO
Algeria	2192	1.00	kg	FAO
Algeria	2193	1.00	kg	FAO
Algeria	2194	1.00	kg	FAO
Algeria	2195	1.00	kg	FAO
Algeria	2196	1.00	kg	FAO
Algeria	2197	1.00	kg	FAO
Algeria	2198	1.00	kg	FAO
Algeria	2199	1.00	kg	FAO
Algeria	2200	1.00	kg	FAO
Algeria	2201	1.00	kg	FAO
Algeria	2202	1.00	kg	FAO
Algeria	2203	1.00	kg	FAO
Algeria	2204	1.00	kg	FAO
Algeria	2205	1.00	kg	FAO
Algeria	2206	1.00	kg	FAO
Algeria	2207	1.00	kg	FAO
Algeria	2208	1.00	kg	FAO
Algeria	2209	1.00	kg	FAO
Algeria	2210	1.00	kg	FAO
Algeria	2211	1.00	kg	FAO
Algeria	2212	1.00	kg	FAO
Algeria	2213	1.00	kg	FAO
Algeria	2214	1.00	kg	FAO
Algeria	2215	1.00	kg	FAO
Algeria	2216	1.00	kg	FAO
Algeria	2217	1.00	kg	FAO
Algeria	2218	1.00	kg	FAO
Algeria	2219	1.00	kg	FAO
Algeria	2220	1.00	kg	FAO
Algeria	2221	1.00	kg	FAO
Algeria	2222	1.00	kg	FAO
Algeria	2223	1.00	kg	FAO
Algeria	2224	1.00	kg	FAO
Algeria	2225	1.00	kg	FAO
Algeria	2226	1.00	kg	FAO
Algeria	2227	1.00	kg	FAO
Algeria	2228	1.00	kg	FAO
Algeria	2229	1.00	kg	FAO
Algeria	2230	1.00	kg	FAO
Algeria	2231	1.00	kg	FAO
Algeria	2232	1.00	kg	FAO
Algeria	2233	1.00	kg	FAO
Algeria	2234	1.00	kg	FAO
Algeria	2235	1.00	kg	FAO
Algeria	2236	1.00	kg	FAO
Algeria	2237	1.00	kg	FAO
Algeria	2238	1.00	kg	FAO
Algeria	2239	1.00	kg	FAO
Algeria	2240	1.00	kg	FAO
Algeria	2241	1.00	kg	FAO
Algeria	2242	1.00	kg	FAO
Algeria	2243	1.00	kg	FAO
Algeria	2244	1.00	kg	FAO
Algeria	2245	1.00	kg	FAO
Algeria	2246	1.00	kg	FAO
Algeria	2247	1.00	kg	FAO
Algeria	2248	1.00	kg	FAO
Algeria	2249	1.00	kg	FAO
Algeria	2250	1.00	kg	FAO
Algeria	2251	1.00	kg	FAO
Algeria	2252	1.00	kg	FAO
Algeria	2253	1.00	kg	FAO
Algeria	2254	1.00	kg	FAO
Algeria	2255	1.00	kg	FAO
Algeria	2256	1.00	kg	FAO
Algeria	2257	1.00	kg	FAO
Algeria	2258	1.00	kg	FAO
Algeria	2259	1.00	kg	FAO
Algeria	2260	1.00	kg	FAO
Algeria	2261	1.00	kg	FAO
Algeria	2262	1.00	kg	FAO
Algeria	2263	1.00	kg	FAO
Algeria	2264	1.00	kg	FAO
Algeria	2265	1.00	kg	FAO
Algeria	2266	1.00	kg	FAO
Algeria	2267	1.00	kg	FAO
Algeria	2268	1.00	kg	FAO
Algeria	2269	1.00	kg	FAO
Algeria	2270	1.00	kg	FAO
Algeria	2271	1.00	kg	FAO
Algeria	2272	1.00	kg	FAO
Algeria	2273	1.00	kg	FAO
Algeria	2274	1.00	kg	FAO
Algeria	2275	1.00	kg	FAO
Algeria	2276	1.00	kg	FAO
Algeria	2277	1.00	kg	FAO
Algeria	2278	1.00	kg	FAO
Algeria	2279	1.00	kg	FAO
Algeria	2280	1.00	kg	FAO
Algeria	2281	1.00	kg	FAO
Algeria	2282	1.00	kg	FAO
Algeria	2283	1.00	kg	FAO
Algeria	2284	1.00	kg	FAO
Algeria	2285	1.00	kg	FAO
Algeria	2286	1.00	kg	FAO
Algeria	2287	1.00	kg	FAO
Algeria	2288	1.00	kg	FAO
Algeria	2289	1.00	kg	FAO
Algeria	2290	1.00	kg	FAO
Algeria	2291	1.00	kg	FAO
Algeria	2292	1.00	kg	FAO
Algeria	2293	1.00	kg	FAO
Algeria	2294	1.00	kg	FAO
Algeria	2295	1.00	kg	FAO
Algeria	2296	1.00	kg	FAO
Al				



1	2	3	4	5	6	7	8	9	10	11	12	13	14	15	16	17	18	19	20	21	22	23	24	25	26	27	28	29	30	31	32	33	34	35	36	37	38	39	40	41	42	43	44	45	46	47	48	49	50	51	52	53	54	55	56	57	58	59	60	61	62	63	64	65	66	67	68	69	70	71	72	73	74	75	76	77	78	79	80	81	82	83	84	85	86	87	88	89	90	91	92	93	94	95	96	97	98	99	100	101	102	103	104	105	106	107	108	109	110	111	112	113	114	115	116	117	118	119	120	121	122	123	124	125	126	127	128	129	130	131	132	133	134	135	136	137	138	139	140	141	142	143	144	145	146	147	148	149	150	151	152	153	154	155	156	157	158	159	160	161	162	163	164	165	166	167	168	169	170	171	172	173	174	175	176	177	178	179	180	181	182	183	184	185	186	187	188	189	190	191	192	193	194	195	196	197	198	199	200	201	202	203	204	205	206	207	208	209	210	211	212	213	214	215	216	217	218	219	220	221	222	223	224	225	226	227	228	229	230	231	232	233	234	235	236	237	238	239	240	241	242	243	244	245	246	247	248	249	250	251	252	253	254	255	256	257	258	259	260	261	262	263	264	265	266	267	268	269	270	271	272	273	274	275	276	277	278	279	280	281	282	283	284	285	286	287	288	289	290	291	292	293	294	295	296	297	298	299	300	301	302	303	304	305	306	307	308	309	310	311	312	313	314	315	316	317	318	319	320	321	322	323	324	325	326	327	328	329	330	331	332	333	334	335	336	337	338	339	340	341	342	343	344	345	346	347	348	349	350	351	352	353	354	355	356	357	358	359	360	361	362	363	364	365	366	367	368	369	370	371	372	373	374	375	376	377	378	379	380	381	382	383	384	385	386	387	388	389	390	391	392	393	394	395	396	397	398	399	400	401	402	403	404	405	406	407	408	409	410	411	412	413	414	415	416	417	418	419	420	421	422	423	424	425	426	427	428	429	430	431	432	433	434	435	436	437	438	439	440	441	442	443	444	445	446	447	448	449	450	451	452	453	454	455	456	457	458	459	460	461	462	463	464	465	466	467	468	469	470	471	472	473	474	475	476	477	478	479	480	481	482	483	484	485	486	487	488	489	490	491	492	493	494	495	496	497	498	499	500	501	502	503	504	505	506	507	508	509	510	511	512	513	514	515	516	517	518	519	520	521	522	523	524	525	526	527	528	529	530	531	532	533	534	535	536	537	538	539	540	541	542	543	544	545	546	547	548	549	550	551	552	553	554	555	556	557	558	559	560	561	562	563	564	565	566	567	568	569	570	571	572	573	574	575	576	577	578	579	580	581	582	583	584	585	586	587	588	589	590	591	592	593	594	595	596	597	598	599	600	601	602	603	604	605	606	607	608	609	610	611	612	613	614	615	616	617	618	619	620	621	622	623	624	625	626	627	628	629	630	631	632	633	634	635	636	637	638	639	640	641	642	643	644	645	646	647	648	649	650	651	652	653	654	655	656	657	658	659	660	661	662	663	664	665	666	667	668	669	670	671	672	673	674	675	676	677	678	679	680	681	682	683	684	685	686	687	688	689	690	691	692	693	694	695	696	697	698	699	700	701	702	703	704	705	706	707	708	709	710	711	712	713	714	715	716	717	718	719	720	721	722	723	724	725	726	727	728	729	730	731	732	733	734	735	736	737	738	739	740	741	742	743	744	745	746	747	748	749	750	751	752	753	754	755	756	757	758	759	760	761	762	763	764	765	766	767	768	769	770	771	772	773	774	775	776	777	778	779	780	781	782	783	784	785	786	787	788	789	790	791	792	793	794	795	796	797	798	799	800	801	802	803	804	805	806	807	808	809	810	811	812	813	814	815	816	817	818	819	820	821	822	823	824	825	826	827	828	829	830	831	832	833	834	835	836	837	838	839	840	841	842	843	844	845	846	847	848	849	850	851	852	853	854	855	856	857	858	859	860	861	862	863	864	865	866	867	868	869	870	871	872	873	874	875	876	877	878	879	880	881	882	883	884	885	886	887	888	889	890	891	892	893	894	895	896	897	898	899	900	901	902	903	904	905	906	907	908	909	910	911	912	913	914	915	916	917	918	919	920	921	922	923	924	925	926	927	928	929	930	931	932	933	934	935	936	937	938	939	940	941	942	943	944	945	946	947	948	949	950	951	952	953	954	955	956	957	958	959	960	961	962	963	964	965	966	967	968	969	970	971	972	973	974	975	976	977	978	979	980	981	982	983	984	985	986	987	988	989	990	991	992	993	994	995	996	997	998	999	1000	1001	1002	1003	1004	1005	1006	1007	1008	1009	1010	1011	1012	1013	1014	1015	1016	1017	1018	1019	1020	1021	1022	1023	1024	1025	1026	1027	1028	1029	1030	1031	1032	1033	1034	1035	1036	1037	1038	1039	1040	1041	1042	1043	1044	1045	1046	1047	1048	1049	1050	1051	1052	1053	1054	1055	1056	1057	1058	1059	1060	1061	1062	1063	1064	1065	1066	1067	1068	1069	1070	1071	1072	1073	1074	1075	1076	1077	1078	1079	1080	1081	1082	1083	1084	1085	1086	1087	1088	1089	1090	1091	1092	1093	1094	1095	1096	1097	1098	1099	1100	1101	1102	1103	1104	1105	1106	1107	1108	1109	1110	1111	1112	1113	1114	1115	1116	1117	1118	1119	1120	1121	1122	1123	1124	1125	1126	1127	1128	1129	1130	1131	1132	1133	1134	1135	1136	1137	1138	1139	1140	1141	1142	1143	1144	1145	1146	1147	1148	1149	1150	1151	1152	1153	1154	1155	1156	1157	1158	1159	1160	1161	1162	1163	1164	1165	1166	1167	1168	1169	1170	1171	1172	1173	1174	1175	1176	1177	1178	1179	1180	1181	1182	1183	1184	1185	1186	1187	1188	1189	1190	1191	1192	1193	1194	1195	1196	1197	1198	1199	1200	1201	1202	1203	1204	1205	1206	1207	1208	1209	1210	1211	1212	1213	1214	1215	1216	1217	1218	1219	1220	1221	1222	1223	1224	1225	1226	1227	1228	1229	1230	1231	1232	1233	1234	1235	1236	1237	1238	1239	1240	1241	1242	1243	1244	1245	1246	1247	1248	1249	1250	1251	1252	1253	1254	1255	1256	1257	1258	1259	1260	1261	1262	1263	1264	1265	1266	1267	1268	1269	1270	1271	1272	1273	1274	1275	1276	1277	1278	1279	1280	1281	1282	1283	1284	1285	1286	1287	1288	1289	1290	1291	1292	1293	1294	1295	1296	1297	1298	1299	1300	1301	1302	1303	1304	1305	1306	1307	1308	1309	1310	1311	1312	1313	1314	1315	1316	1317	1318	1319	1320	1321	1322	1323	1324	1325	1326	1327	1328	1329	1330	1331	1332	1333	1334	1335	1336	1337	1338	1339	1340	1341	1342	1343	1344	1345	1346	1347	1348	1349	1350	1351	1352	1353	1354	1355	1356	1357	1358	1359	1360	1361	1362	1363	1364	1365	1366	1367	1368	1369	1370	1371	1372	1373	1374	1375	1376	1377	1378	1379	1380	1381	1382	1383	1384	1385	1386	1387	1388	1389	1390	1391	1392	1393	1394	1395	1396	1397	1398	1399	1400	1401	1402	1403	1404	1405	1406	1407	1408	1409	1410	1411	1412	1413	1414	1415	1416	1417	1418	1419	1420	1421	1422	1423	1424	1425	1426	1427	1428	1429	1430	1431	1432	1433	1434	1435	1436	1437	1438	1439	1440	1441	1442	1443	1444	1445	1446	1447	1448	1449	1450	1451	1452	1453	1454	1455	1456	1457	1458	1459	1460	1461	1462	1463	1464	1465	1466	1467	1468	1469	1470	1471	1472	1473	1474	1475	1476	1477	1478	1479	1480	1481	1482	1483	1484	1485	1486	1487	1488	1489	1490	1491	1492	1493	1494	1495	1496	1497	1498	149
---	---	---	---	---	---	---	---	---	----	----	----	----	----	----	----	----	----	----	----	----	----	----	----	----	----	----	----	----	----	----	----	----	----	----	----	----	----	----	----	----	----	----	----	----	----	----	----	----	----	----	----	----	----	----	----	----	----	----	----	----	----	----	----	----	----	----	----	----	----	----	----	----	----	----	----	----	----	----	----	----	----	----	----	----	----	----	----	----	----	----	----	----	----	----	----	----	----	----	-----	-----	-----	-----	-----	-----	-----	-----	-----	-----	-----	-----	-----	-----	-----	-----	-----	-----	-----	-----	-----	-----	-----	-----	-----	-----	-----	-----	-----	-----	-----	-----	-----	-----	-----	-----	-----	-----	-----	-----	-----	-----	-----	-----	-----	-----	-----	-----	-----	-----	-----	-----	-----	-----	-----	-----	-----	-----	-----	-----	-----	-----	-----	-----	-----	-----	-----	-----	-----	-----	-----	-----	-----	-----	-----	-----	-----	-----	-----	-----	-----	-----	-----	-----	-----	-----	-----	-----	-----	-----	-----	-----	-----	-----	-----	-----	-----	-----	-----	-----	-----	-----	-----	-----	-----	-----	-----	-----	-----	-----	-----	-----	-----	-----	-----	-----	-----	-----	-----	-----	-----	-----	-----	-----	-----	-----	-----	-----	-----	-----	-----	-----	-----	-----	-----	-----	-----	-----	-----	-----	-----	-----	-----	-----	-----	-----	-----	-----	-----	-----	-----	-----	-----	-----	-----	-----	-----	-----	-----	-----	-----	-----	-----	-----	-----	-----	-----	-----	-----	-----	-----	-----	-----	-----	-----	-----	-----	-----	-----	-----	-----	-----	-----	-----	-----	-----	-----	-----	-----	-----	-----	-----	-----	-----	-----	-----	-----	-----	-----	-----	-----	-----	-----	-----	-----	-----	-----	-----	-----	-----	-----	-----	-----	-----	-----	-----	-----	-----	-----	-----	-----	-----	-----	-----	-----	-----	-----	-----	-----	-----	-----	-----	-----	-----	-----	-----	-----	-----	-----	-----	-----	-----	-----	-----	-----	-----	-----	-----	-----	-----	-----	-----	-----	-----	-----	-----	-----	-----	-----	-----	-----	-----	-----	-----	-----	-----	-----	-----	-----	-----	-----	-----	-----	-----	-----	-----	-----	-----	-----	-----	-----	-----	-----	-----	-----	-----	-----	-----	-----	-----	-----	-----	-----	-----	-----	-----	-----	-----	-----	-----	-----	-----	-----	-----	-----	-----	-----	-----	-----	-----	-----	-----	-----	-----	-----	-----	-----	-----	-----	-----	-----	-----	-----	-----	-----	-----	-----	-----	-----	-----	-----	-----	-----	-----	-----	-----	-----	-----	-----	-----	-----	-----	-----	-----	-----	-----	-----	-----	-----	-----	-----	-----	-----	-----	-----	-----	-----	-----	-----	-----	-----	-----	-----	-----	-----	-----	-----	-----	-----	-----	-----	-----	-----	-----	-----	-----	-----	-----	-----	-----	-----	-----	-----	-----	-----	-----	-----	-----	-----	-----	-----	-----	-----	-----	-----	-----	-----	-----	-----	-----	-----	-----	-----	-----	-----	-----	-----	-----	-----	-----	-----	-----	-----	-----	-----	-----	-----	-----	-----	-----	-----	-----	-----	-----	-----	-----	-----	-----	-----	-----	-----	-----	-----	-----	-----	-----	-----	-----	-----	-----	-----	-----	-----	-----	-----	-----	-----	-----	-----	-----	-----	-----	-----	-----	-----	-----	-----	-----	-----	-----	-----	-----	-----	-----	-----	-----	-----	-----	-----	-----	-----	-----	-----	-----	-----	-----	-----	-----	-----	-----	-----	-----	-----	-----	-----	-----	-----	-----	-----	-----	-----	-----	-----	-----	-----	-----	-----	-----	-----	-----	-----	-----	-----	-----	-----	-----	-----	-----	-----	-----	-----	-----	-----	-----	-----	-----	-----	-----	-----	-----	-----	-----	-----	-----	-----	-----	-----	-----	-----	-----	-----	-----	-----	-----	-----	-----	-----	-----	-----	-----	-----	-----	-----	-----	-----	-----	-----	-----	-----	-----	-----	-----	-----	-----	-----	-----	-----	-----	-----	-----	-----	-----	-----	-----	-----	-----	-----	-----	-----	-----	-----	-----	-----	-----	-----	-----	-----	-----	-----	-----	-----	-----	-----	-----	-----	-----	-----	-----	-----	-----	-----	-----	-----	-----	-----	-----	-----	-----	-----	-----	-----	-----	-----	-----	-----	-----	-----	-----	-----	-----	-----	-----	-----	-----	-----	-----	-----	-----	-----	-----	-----	-----	-----	-----	-----	-----	-----	-----	-----	-----	-----	-----	-----	-----	-----	-----	-----	-----	-----	-----	-----	-----	-----	-----	-----	-----	-----	-----	-----	-----	-----	-----	-----	-----	-----	-----	-----	-----	-----	-----	-----	-----	-----	-----	-----	-----	-----	-----	-----	-----	-----	-----	-----	-----	-----	-----	-----	-----	-----	-----	-----	-----	-----	-----	-----	-----	-----	-----	-----	-----	-----	-----	-----	-----	-----	-----	-----	-----	-----	-----	-----	-----	-----	-----	-----	-----	-----	-----	-----	-----	-----	-----	-----	-----	-----	-----	-----	-----	-----	-----	-----	-----	-----	-----	-----	-----	-----	-----	-----	-----	-----	-----	-----	-----	-----	-----	-----	-----	-----	-----	-----	-----	-----	-----	-----	-----	-----	-----	-----	-----	-----	-----	-----	-----	-----	-----	-----	-----	-----	-----	-----	-----	-----	-----	-----	-----	-----	-----	-----	-----	-----	-----	-----	-----	-----	-----	-----	-----	-----	-----	-----	-----	-----	-----	-----	-----	-----	-----	-----	-----	-----	-----	-----	-----	-----	-----	-----	-----	-----	-----	-----	-----	-----	-----	-----	-----	-----	-----	-----	-----	-----	-----	-----	-----	-----	-----	-----	-----	-----	-----	-----	-----	-----	-----	-----	-----	-----	-----	-----	-----	-----	-----	-----	-----	-----	-----	-----	-----	-----	-----	-----	-----	-----	-----	-----	-----	-----	-----	-----	-----	-----	-----	-----	-----	-----	-----	-----	-----	-----	-----	-----	-----	-----	-----	-----	-----	-----	-----	-----	-----	-----	-----	-----	-----	-----	-----	-----	-----	-----	-----	-----	-----	-----	-----	-----	-----	-----	-----	-----	-----	-----	-----	-----	-----	-----	-----	-----	-----	-----	-----	------	------	------	------	------	------	------	------	------	------	------	------	------	------	------	------	------	------	------	------	------	------	------	------	------	------	------	------	------	------	------	------	------	------	------	------	------	------	------	------	------	------	------	------	------	------	------	------	------	------	------	------	------	------	------	------	------	------	------	------	------	------	------	------	------	------	------	------	------	------	------	------	------	------	------	------	------	------	------	------	------	------	------	------	------	------	------	------	------	------	------	------	------	------	------	------	------	------	------	------	------	------	------	------	------	------	------	------	------	------	------	------	------	------	------	------	------	------	------	------	------	------	------	------	------	------	------	------	------	------	------	------	------	------	------	------	------	------	------	------	------	------	------	------	------	------	------	------	------	------	------	------	------	------	------	------	------	------	------	------	------	------	------	------	------	------	------	------	------	------	------	------	------	------	------	------	------	------	------	------	------	------	------	------	------	------	------	------	------	------	------	------	------	------	------	------	------	------	------	------	------	------	------	------	------	------	------	------	------	------	------	------	------	------	------	------	------	------	------	------	------	------	------	------	------	------	------	------	------	------	------	------	------	------	------	------	------	------	------	------	------	------	------	------	------	------	------	------	------	------	------	------	------	------	------	------	------	------	------	------	------	------	------	------	------	------	------	------	------	------	------	------	------	------	------	------	------	------	------	------	------	------	------	------	------	------	------	------	------	------	------	------	------	------	------	------	------	------	------	------	------	------	------	------	------	------	------	------	------	------	------	------	------	------	------	------	------	------	------	------	------	------	------	------	------	------	------	------	------	------	------	------	------	------	------	------	------	------	------	------	------	------	------	------	------	------	------	------	------	------	------	------	------	------	------	------	------	------	------	------	------	------	------	------	------	------	------	------	------	------	------	------	------	------	------	------	------	------	------	------	------	------	------	------	------	------	------	------	------	------	------	------	------	------	------	------	------	------	------	------	------	------	------	------	------	------	------	------	------	------	------	------	------	------	------	------	------	------	------	------	------	------	------	------	------	------	------	------	------	------	------	------	------	------	------	------	------	------	------	------	------	------	------	------	------	------	------	------	------	------	------	------	------	------	------	------	------	------	------	------	------	------	------	------	------	------	------	------	------	------	------	------	------	------	------	------	------	------	------	------	------	------	------	------	------	------	------	------	------	------	------	------	------	------	------	------	------	------	------	-----



???? ? ?????? ??? ?????? ?? ????????. ?? ??????? ???? ??????? ???? ???? ??????. ??? ??
???? ?????, ??? ?????????? ?? ??????????? ???? ?????????? ???? ?????????????.

???????? ??????????: ES233744467 - 07312 Mancor de la Vall – Mitte

??? ?????? ???????????

????? ????????? ?? ??? ?????????? ?????????? ??? ?????????? ??? Mancor de la Vall, ???
????????????? ?????? ?????? ?????????? ??? ??????????. ????? ?? ?????????????? ?????????? ???
????????????? ??? ?????????????? ?????????? ?? ?????????????????????? ?? ?????? ??? ?????????
??? ?? ??? ?????????????? ?????????????? ??????????????. ?? ?????????? ?????????????? ???
?????? ?????????????? ??? ??? ?????????? ?? ?????????? ??????????????????. ? ??????????????
????????????? ?????????????? ?????????????? ??? ?????????? 143 ??. ??? 162 ??.?, ?????????????
????????? ?????? ??? ?????????? ??????????. ?? ?????????? ?????? ?????????,
????????????????????????????? ?????????? ?????????? ??????????????????, ????? ?? ?????????????????
????????????? ?????????? ?????? ??? ?????????? ??? ??????????????????. ????? ?????? ?????????? ???
??? ??????????, ?????????? ?????????? ?????????????????? ??? ??????????. ?????? ? ??????????????
?????????? ??????????? ?????????????? ??? ?????????????? ?????????? ??? ?????????,
????????????????????? ??? ?????????? ?????????????? ??? ?????? ?????????? ?? ??? ?????????????? ???
????? ??????????. ?????????????? ??? ?????????????? ?????? ?????? ?? ??? ?????????? ???
????????????? ?? ?????????? ??? ?????????? 12 ??. ??? ?????????????????? 120 ??. ??? ?????????
????????????????? ??? ??????????. ??? ?????????? ?? ?????????????? ??? ?? ?????????????? ???
????????????? ??? ?????? ?????? ??????. ?????????? ??? ?????? ?????????????? ??? Mancor de la
Vall, ????? ?? ?????????? ?????????????? ??? ?????????????? ?????????????? ?????????? ??????
??? ?? ?????? ??? ?????????????, ?????????????? ?????????????? ?????????? ?????????? ?????
????????? ??? ??????. ????? ?? ?????????? ?????? ??? ?????????????? ?????????? ??? ??????
????????????? ?? ?????????????? ?????? ?????????????? ??????????. ??? ?????????? ??? ?? ??????
????????????? ?? ?????????????????????? ?? ?????????? ??? ??? ?????????????? ????. ?????????????????
????? ??? ??? ?????????????????? ?????????????????? ??? ??? ?? ?????????????? ??? ??????????.

??????? ???????: ES233744467 - 07312 Mancor de la Vall – Mitte

???????????????? ???? ?????????

- Garage
- Terrasse

???????? ??????????: ES233744467 - 07312 Mancor de la Vall – Mitte

??? ??? ??? ???????????

Mancor de la Vall befindet sich im Herzen der Serra de Tramuntana, etwa 215 m über dem Meeresspiegel, und hat sich den ursprünglichen Zauber eines kleinen, von Bergen umgebenen Dorfes in einer Talsenke bewahrt. Zur Gemeinde gehören neben Mancor auch die Weiler Biniarroi, Massanella und Biniatzent. Von besonderem architektonischem Interesse sind die Pfarrkirche Sant Joan Baptista und die Kapelle Santa Llúcia, die erstmals 1358 erwähnt wurden. Es lohnt sich, einen Spaziergang zur Kapelle zu machen, um die schöne Aussicht auf das Dorf und die Berge zu genießen. Hier kann man auch mehrere Häuser mit einer interessanten Architektur bewundern, wie das Can Marquesí, Son Simó, Cas Vellaco oder Turixant. Letzteres wird heute als Hotel mit Restaurant genutzt. Im November findet die Fira del Esclata-sang i la Muntanya (Volksfest der Pilze und der Berge) statt. Pilze sind die Stars des Festes, vor allem der Esclata-sang, der bei vielen gastronomischen Herbstspezialitäten der Insel maßgeblich beteiligt ist, und es ist eine ausgezeichnete Gelegenheit, handwerkliche Produkte aller Art zu kaufen und in den Restaurants und Lokalen leckere Gerichte aus Pilzen zu probieren. Palma liegt ca. 35 km entfernt. Umgeben von Bergen bietet Mancor de la Vall Wanderern die Möglichkeit, eine ursprüngliche Landschaft von großer Schönheit zu entdecken.

??????? ?????????: ES233744467 - 07312 Mancor de la Vall – Mitte

????? ?????????????

Grundsätzlich empfehlen wir, die baurechtliche Situation durch einen Fachanwalt prüfen zu lassen. Alle Angaben basieren ausschließlich auf den Informationen des Eigentümers bzw. Auftraggeber. Wir übernehmen keine Gewähr für die Vollständigkeit, Richtigkeit und Aktualität der Angaben. Die Courtage geht zu Lasten des Verkäufers. Die beim Kauf anfallenden Steuern, die Notar- und die Grundbuchkosten sind vom Käufer zu tragen.

???????? ??????????: ES233744467 - 07312 Mancor de la Vall – Mitte

????????????? ????????????????

??? ?????????????? ??????????????, ?????????????? ?? ??? ?????????? ?????????????? ???:

Florian Waetzoldt

Placa Hostals 11, 07320 Santa Maria del Camí

Tel.: +34 871 - 201 945

E-Mail: santamaria@von-poll.com

???? ?????????? ????????? ??? von Poll Immobilien GmbH

www.von-poll.com