

Moscari - Mitte

?????? ?????????? ?? ?????? ?????????????? ?? ?? Moscari-Selva.

Αριθμός ακινήτου: ES233744449



ΤΙΜΗ ΑΓΟΡΑΣ: 595.000 EUR • ΈΚΤΑΣΗ ΓΗΣ: 17.300 m²

Αριθμός ακινήτου: ES233744449 - 07313 Moscarí - Mitte

- ?? ??? ??????
- ?? ????????
- ??????? ??????????
- ??? ?????? ??????????
- ??? ??? ??? ????????????
- ?????? ??????????????
- ?????????????? ??????????????????

Αριθμός ακινήτου: ES233744449 - 07313 Moscarí - Mitte

?? ??? ??????

?????? ?	ES233744449	???? ?	595.000 EUR
????? ?		????? ?	???????

Αριθμός ακινήτου: ES233744449 - 07313 Moscarí - Mitte

?? ????????



Αριθμός ακινήτου: ES233744449 - 07313 Moscarí - Mitte

?? ????????



Αριθμός ακινήτου: ES233744449 - 07313 Moscarí - Mitte

?? ????????



Αριθμός ακινήτου: ES233744449 - 07313 Moscarí - Mitte

?? ???????



Αριθμός ακινήτου: ES233744449 - 07313 Moscarí - Mitte

?? ????????



Αριθμός ακινήτου: ES233744449 - 07313 Moscarí - Mitte

?? ???????



Αριθμός ακινήτου: ES233744449 - 07313 Moscarí - Mitte

?? ???????



Αριθμός ακινήτου: ES233744449 - 07313 Moscarí - Mitte

?? ????????



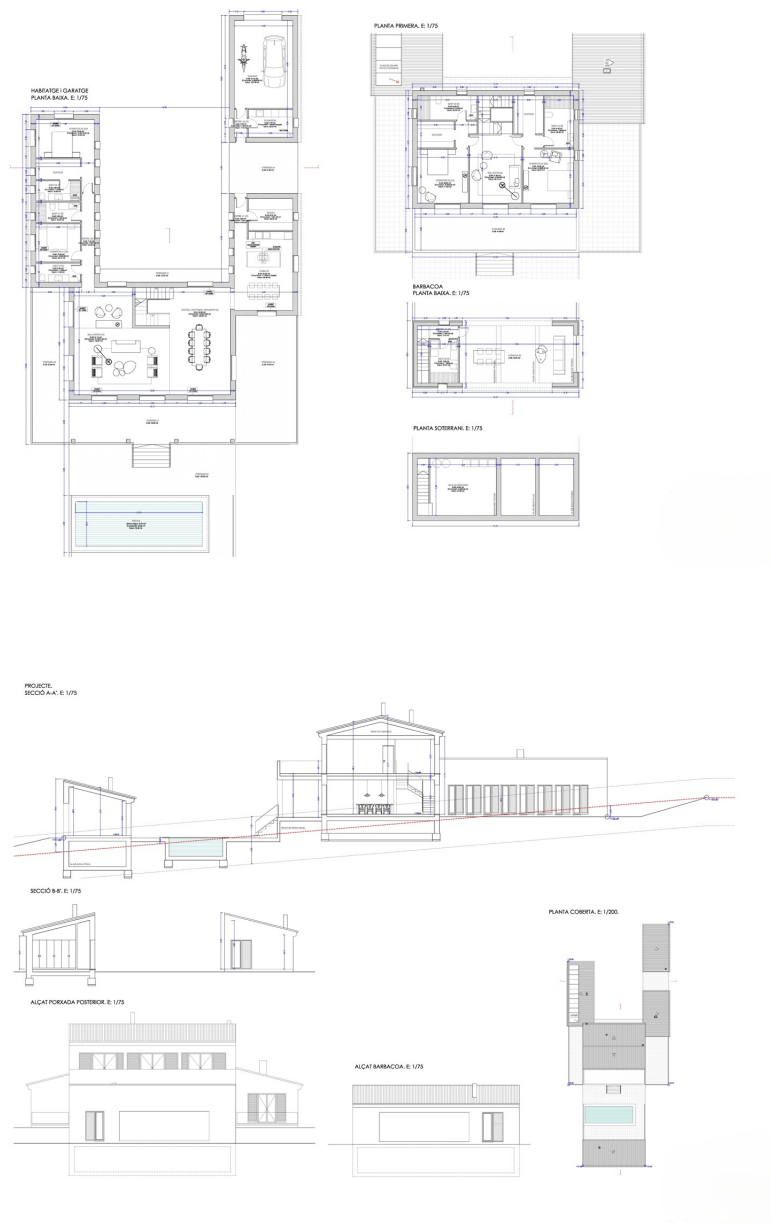
Αριθμός ακινήτου: ES233744449 - 07313 Moscarí - Mitte

?? ????????



Αριθμός ακινήτου: ES233744449 - 07313 Moscarí - Mitte

??????





Αυτή η κάτοψη δεν είναι σε κλίμακα. Τα έγγραφα μας δόθηκαν από τον πελάτη. Για το λόγο αυτό, δεν μπορούμε να εγγυηθούμε την ακρίβεια των πληροφοριών.

Αριθμός ακινήτου: ES233744449 - 07313 Moscarí - Mitte

??? **???** **???** **???????????**

Moscari, ein malerisches Dorf im nördlichen Mallorca mit ca. 300 Einwohnern, liegt etwa 40 km von Palma und dem Flughafen entfernt. Das Dorf besticht durch seine authentische, ruhige Atmosphäre und die Pfarrkirche Sant Llorenç aus dem 13. Jahrhundert. Umgeben von der atemberaubenden Landschaft der Serra de Tramuntana, die von der UNESCO als Welterbe anerkannt ist, bietet Moscarí zahlreiche Möglichkeiten für Wanderungen und Radtouren. Die idyllische Umgebung ist geprägt von Olivenhainen, Mandelbäumen und Weinbergen. Die Umgebung bietet zahlreiche Möglichkeiten für Outdoor-Aktivitäten wie Wandern, Radfahren und Reiten. Die Nachbardörfer Selva und Caimari sind ebenfalls einen Besuch wert und bieten weitere Einblicke in das traditionelle Leben auf Mallorca. Die Strände sind in weniger als einer Stunde erreichbar, was Moscarí zu einem attraktiven Ausgangspunkt sowohl für Erkundungen als auch für entspannte Tage am Meer macht. Das Dorf hat es geschafft, seine Authentizität zu bewahren, was es zu einem begehrten Ort für diejenigen macht, die dem hektischen Alltag entfliehen möchten. Die malerische Umgebung von Moscarí bietet eine perfekte Mischung aus Ruhe und Natur, ohne auf die Annehmlichkeiten und die Nähe zur Hauptstadt Palma verzichten zu müssen. Diese Kombination macht Moscarí zu einem attraktiven Ort sowohl für dauerhaften Wohnsitz als auch für einen zweiten Wohnsitz auf der sonnigen Insel Mallorca, abseits der touristischen Hotspots.

Αριθμός ακινήτου: ES233744449 - 07313 Moscarí - Mitte

????? ?????????????

Grundsätzlich empfehlen wir, die baurechtliche Situation durch einen Fachanwalt prüfen zu lassen. Alle Angaben basieren ausschließlich auf den Informationen des Eigentümers bzw. Auftraggeber. Wir übernehmen keine Gewähr für die Vollständigkeit, Richtigkeit und Aktualität der Angaben. Die Courtage geht zu Lasten des Verkäufers. Die beim Kauf anfallenden Steuern, die Notar- und die Grundbuchkosten sind vom Käufer zu tragen.

Αριθμός ακινήτου: ES233744449 - 07313 Moscarí - Mitte

?????????? ???? ?????

?? ?????????? ??????????, ?????????? ?? ?? ?????? ?????????? ??:

Florian Waetzoldt

Placa Hostals 11, 07320 Santa Maria del Camí

Tel.: +34 871 - 201 945

E-Mail: santamaria@von-poll.com

???? ?????????? ?????????? von Poll Immobilien GmbH

www.von-poll.com