

Sencelles - Mitte

# Μια μοναδική ευκαιρία για τους λάτρεις του κρασιού στο Sencelles

Αριθμός ακινήτου: ES233744335



ΤΙΜΗ ΑΓΟΡΑΣ: 3.995.000 EUR • ΕΠΙΦΑΝΕΙΑ: ca. 353 m<sup>2</sup> • ΔΩΜΑΤΙΑ: 5 • ΈΚΤΑΣΗ ΓΗΣ: 17.803 m<sup>2</sup>

Αριθμός ακινήτου: ES233744335 - 07143 Sencelles - Mitte

- Με μια ματιά
- Το ακίνητο
- Ενεργειακά δεδομένα
- Σχέδια κατοψεων
- Μια πρώτη εντύπωση
- Λεπτομέρειες των ανέσεων
- Όλα για την τοποθεσία
- Άλλες πληροφορίες
- Συνεργάτης επικοινωνίας

Αριθμός ακινήτου: ES233744335 - 07143 Sencelles - Mitte

## Με μια ματιά

Αριθμός ακινήτου	ES233744335	Τιμή αγοράς	3.995.000 EUR
Επιφάνεια	ca. 353 m <sup>2</sup>	Έπιπλα	Βεράντα, Πίσινα
Δωμάτια	5		
Κατάσταση του ακινήτου	4		
τουαλέτα	4		
Έτος κατασκευής	2022		
Χώρος στάθμευσης	1 x Γκαράζ		

Αριθμός ακινήτου: ES233744335 - 07143 Sencelles - Mitte

## Ενεργειακά δεδομένα

Συστήματα θέρμανσης	Υποδαπέδια θέρμανση	Κατηγορία ενεργειακής απόδοσης	B
Πηγή ενέργειας	Αντλία θερμότητας αέρα / νερού	Έτος κατασκευής	2025
Ενεργειακό πιστοποιητικό ισχύει έως	29.07.2035	σύμφωνα με το ενεργειακό πιστοποιητικό	
Πηγή ενέργειας	Αντλία θερμότητας αέρα / νερού		

Αριθμός ακινήτου: ES233744335 - 07143 Sencelles - Mitte

## Το ακίνητο



Αριθμός ακινήτου: ES233744335 - 07143 Sencelles - Mitte

## Το ακίνητο



Αριθμός ακινήτου: ES233744335 - 07143 Sencelles - Mitte

## Το ακίνητο



Αριθμός ακινήτου: ES233744335 - 07143 Sencelles - Mitte

## Το ακίνητο



Αριθμός ακινήτου: ES233744335 - 07143 Sencelles - Mitte

## Το ακίνητο



Αριθμός ακινήτου: ES233744335 - 07143 Sencelles - Mitte

## Το ακίνητο



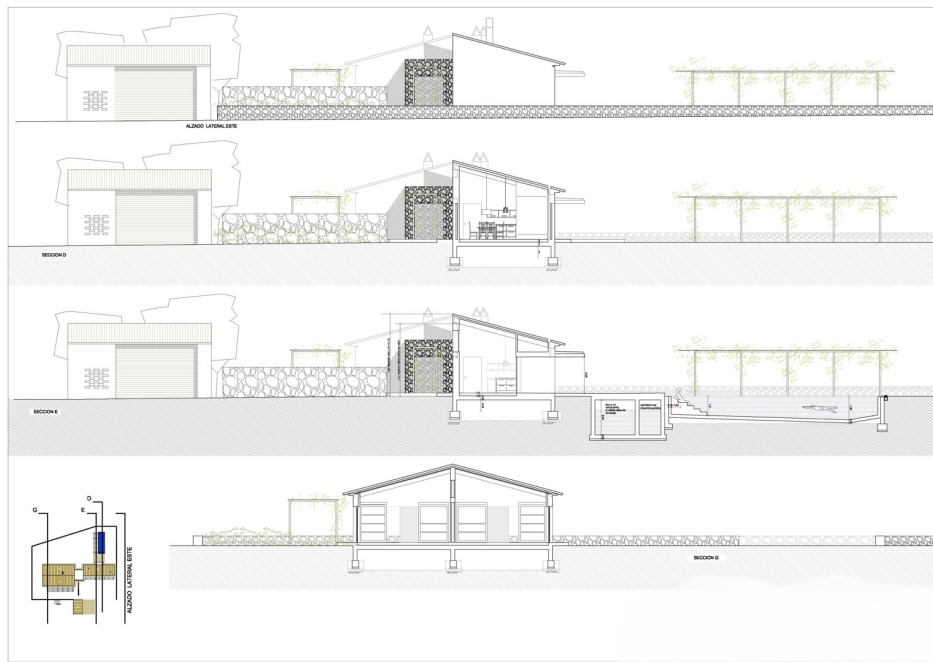
Αριθμός ακινήτου: ES233744335 - 07143 Sencelles - Mitte

## Το ακίνητο

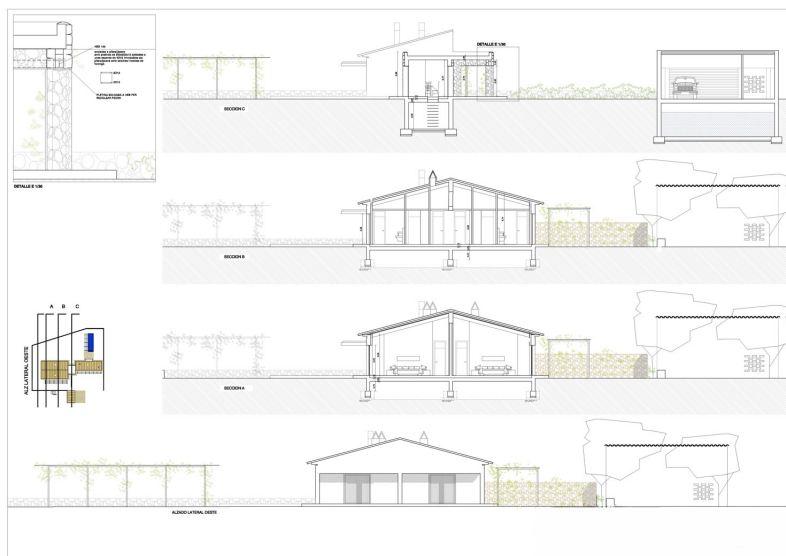


Αριθμός ακινήτου: ES233744335 - 07143 Sencelles - Mitte

## Το ακίνητο







Αυτή η κάτοψη δεν είναι σε κλίμακα. Τα έγγραφα μας δόθηκαν από τον πελάτη. Για το λόγο αυτό, δεν μπορούμε να εγγυηθούμε την ακρίβεια των πληροφοριών.

**Αριθμός ακινήτου: ES233744335 - 07143 Sencelles - Mitte**

## Μια πρώτη εντύπωση

Αυτή η εντυπωσιακή φίνκα βρίσκεται μόλις 5 λεπτά με το αυτοκίνητο από το Binissalem και περίπου 20 λεπτά από την Πάλμα, στην πιο φημισμένη οινοπαραγωγική περιοχή της Μαγιόρκα. Το ακίνητο διαθέτει μια εξαιρετική τοποθεσία με απόλυτη ιδιωτικότητα και πανοραμική θέα στα βουνά και τους αμπελώνες Sierra de Tramuntana. Διαθέτει κάβα, ευρύχωρο καθιστικό με ψηλά ταβάνια και εμφανή δοκάρια, πλήρως εξοπλισμένη κουζίνα με κεντρικό νησί, τουαλέτα επισκεπτών και τέσσερα ευρύχωρα υπνοδωμάτια, το καθένα με δικό του μπάνιο και εντοιχισμένες ντουλάπες. Μεγάλα παράθυρα ανοίγουν στην πισίνα με θαλασσινό νερό και σε διάφορες βεράντες, μερικές στεγασμένες και όλες με διαφορετικές κατευθύνσεις για μεγιστοποίηση της έκθεσης στον ήλιο καθ' όλη τη διάρκεια της ημέρας. Ο κήπος περιλαμβάνει ιδιωτικό πηγάδι, δεξαμενές νερού, αντλία θερμότητας με πηγή αέρα, ηλιακούς συλλέκτες, αυτοματισμούς οικιακού εξοπλισμού, ηλεκτρικό ρεύμα, αυτόματο σύστημα καθαρισμού πισίνας και σύστημα συναγερμού. Ο εξωραϊσμός και οι παραδοσιακοί πέτρινοι τοίχοι προσδίδουν στο ακίνητο μια φιλόξενη ατμόσφαιρα. Μια μοναδική ευκαιρία για τους λάτρεις του κρασιού να αποκτήσουν αυτό το εξαιρετικό κτήμα!

**Αριθμός ακινήτου: ES233744335 - 07143 Sencelles - Mitte**

## Λεπτομέρειες των ανέσεων

- Luft/Wasser-Wärmepumpe
- Klimaanlage
- Salzwasserpool mit automatischer Reinigungsanlage
- Terrassen
- Sonnenkollektoren
- Privater Brunnen und Wassertank
- Alarmsystem

**Αριθμός ακινήτου: ES233744335 - 07143 Sencelles - Mitte**

## Όλα για την τοποθεσία

Sencelles, ein malerisches Dorf im Herzen Mallorcas, ist von sanften Hügeln und üppigen Feldern umgeben und bietet eine idyllische Kulisse für ein entspanntes Inselleben. Es liegt in einer fruchtbaren Ebene umgeben von weitläufigen Weinbergen, Olivenhainen und Mandelplantagen. Die Pfarrkirche Sant Pere ist ein historisches Wahrzeichen, deren Ursprünge bis ins 13. Jahrhundert zurückreichen. Die engen Gassen und traditionellen Steinhäuser verleihen dem Dorf einen authentischen Charme, der Besucher sofort in seinen Bann zieht. Der wöchentliche Markt am Mittwoch ist ein belebter Treffpunkt mit frischen Produkten und handgefertigte Waren. Sencelles ist bekannt für seine archäologischen Stätten, die bis in die Talayot-Kultur der Bronzezeit zurückreichen, und ist von mehreren dieser prähistorischen Überreste umgeben, die von der langen Besiedlungsgeschichte der Region zeugen. Sencelles ist auch ein Paradies für Naturliebhaber und Aktivurlauber und bietet zahlreiche Wander- und Radwege, die durch die malerische Landschaft führen. Der nahegelegene Naturpark Binissalem ist ein beliebtes Ziel für Erkundungen und bietet atemberaubende Ausblicke auf die Umgebung. Die zentrale Lage von Sencelles, nur ca. 32 km von Palma entfernt, macht es zu einem idealen Ausgangspunkt für Ausflüge zu den Stränden der Insel und den umliegenden Sehenswürdigkeiten. Gleichzeitig bietet das Dorf eine Rückzugsmöglichkeit abseits des Trubels der Touristenorte.

**Αριθμός ακινήτου: ES233744335 - 07143 Sencelles - Mitte**

## Άλλες πληροφορίες

Grundsätzlich empfehlen wir, die baurechtliche Situation durch einen Fachanwalt prüfen zu lassen. Alle Angaben basieren ausschließlich auf den Informationen des Eigentümers bzw. Auftraggeber. Wir übernehmen keine Gewähr für die Vollständigkeit, Richtigkeit und Aktualität der Angaben. Die Courtage geht zu Lasten des Verkäufers. Die beim Kauf anfallenden Steuern, die Notar- und die Grundbuchkosten sind vom Käufer zu tragen.

Αριθμός ακινήτου: ES233744335 - 07143 Sencelles - Mitte

## Συνεργάτης επικοινωνίας

Για περισσότερες πληροφορίες, επικοινωνήστε με τον υπεύθυνο επικοινωνίας σας:

Florian Waetzoldt

---

Placa Hostals 11, 07320 Santa Maria del Camí

Tel.: +34 871 - 201 945

E-Mail: [santamaria@von-poll.com](mailto:santamaria@von-poll.com)

*Στην αποποίηση ευθύνης της von Poll Immobilien GmbH*

---

[www.von-poll.com](http://www.von-poll.com)