

Biniamar - Mitte

????????? ?????? ?? ?????? ?? ?????? ??? Biniamar

Αριθμός ακινήτου: ES233744300

ΤΙΜΗ ΑΓΟΡΑΣ: 690.000 EUR • ΕΠΙΦΑΝΕΙΑ: ca. 158 m² • ΔΩΜΑΤΙΑ: 4 • ΈΚΤΑΣΗ ΓΗΣ: 155 m²

Αριθμός ακινήτου: ES233744300 - 07369 Biniamar - Mitte

- ?? ??? ?????
- ?? ????????
- ??????????? ??????????
- ??????? ???????????
- ??? ?????? ???????????
- ?????????????????? ??? ??????????
- ??? ??? ??? ??????????????
- ?????? ???????????????
- ??????????????? ??????????????????

Αριθμός ακινήτου: ES233744300 - 07369 Biniamar - Mitte

?? ??? ??????

???????	ES233744300	???? ??????	690.000 EUR
?????????	ca. 158 m ²	???????	????????, ??????
???????	4		
????????? ???	3		
?????????	3		
???? ??????????	2024		
????? ??????????	2 x ??????? ??????????		

Αριθμός ακινήτου: ES233744300 - 07369 Biniamar - Mitte

?????????? ?

?????????
?????????

????????? ????????

?????????
????????????
?????????

C

??? ??????????
???????? ? ?
?????????
????????????

2024

Αριθμός ακινήτου: ES233744300 - 07369 Biniamar - Mitte

?? ???????



Αριθμός ακινήτου: ES233744300 - 07369 Biniamar - Mitte

?? ???????



Αριθμός ακινήτου: ES233744300 - 07369 Biniamar - Mitte

?? ???????



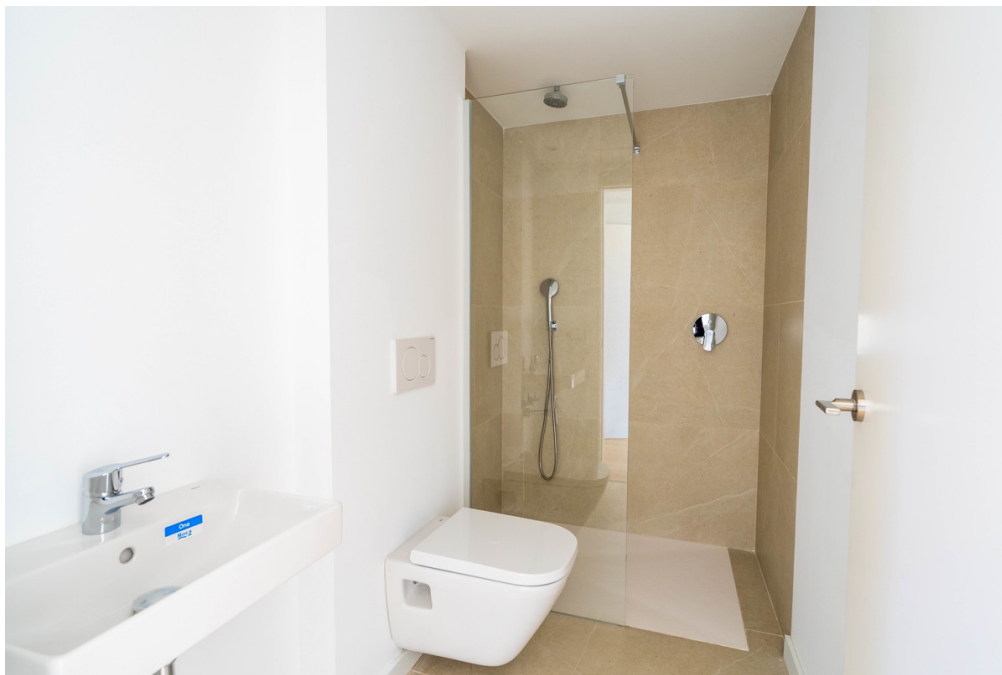
Αριθμός ακινήτου: ES233744300 - 07369 Biniamar - Mitte

?? ????????



Αριθμός ακινήτου: ES233744300 - 07369 Biniamar - Mitte

?? ????????



Αριθμός ακινήτου: ES233744300 - 07369 Biniamar - Mitte

?? ????????



Αριθμός ακινήτου: ES233744300 - 07369 Biniamar - Mitte

?? ????????



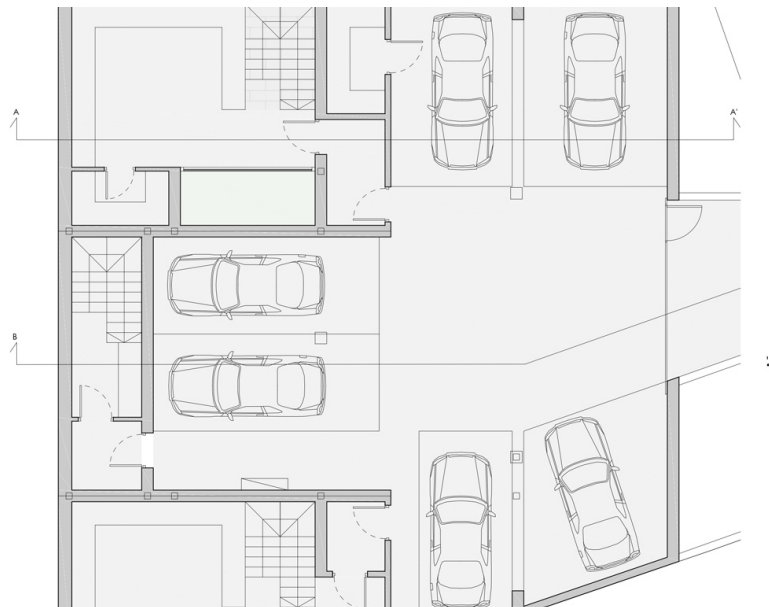
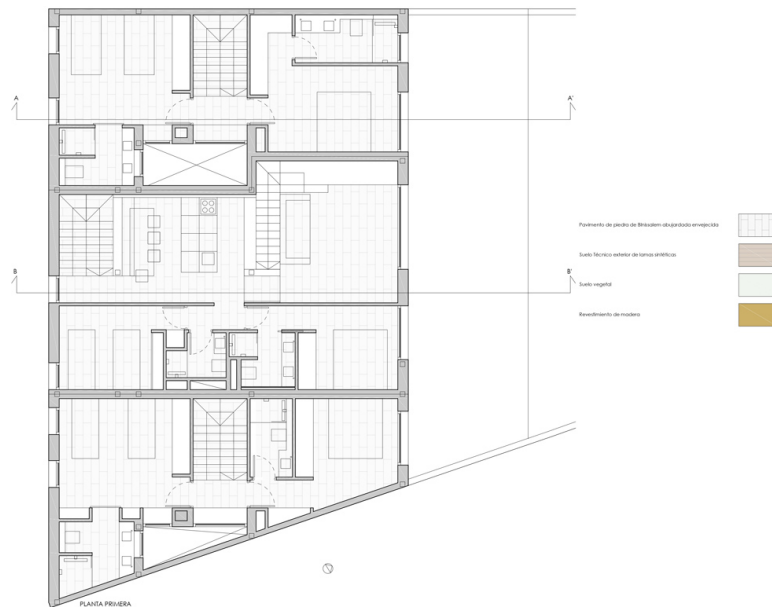
Αριθμός ακινήτου: ES233744300 - 07369 Biniamar - Mitte

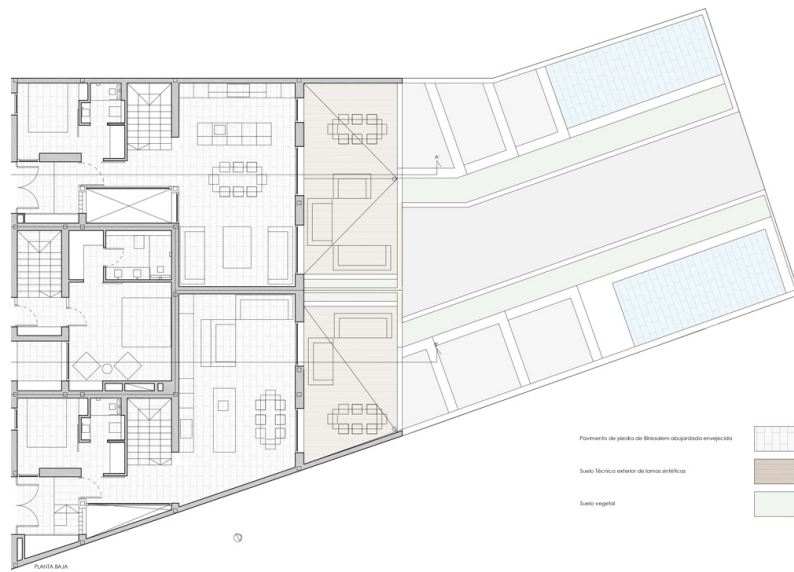
?? ????????



Αριθμός ακινήτου: ES233744300 - 07369 Biniamar - Mitte

??????





Αυτή η κάτοψη δεν είναι σε κλίμακα. Τα έγγραφα μας δόθηκαν από τον πελάτη. Για το λόγο αυτό, δεν μπορούμε να εγγυηθούμε την ακρίβεια των πληροφοριών.

Αριθμός ακινήτου: ES233744300 - 07369 Biniamar - Mitte

???

???? ?? ?????? ?????????? ????????, ??? ?????????????? ?? 2024, ?????????????? ??? ??????
?????????????? ????????????. ??? ? ??????????????? ?????? ?????????? ??? ?????????????? ??? ?????
???????. ? ?????????? ?????? ?????????????? ??? ??????????????, ?? ??? ??????????????? ?????????
?????? ???????????, ????????? ?? ??? ?????????? ?????????? ?? ?????????? ?????????? ?? ?? ??????
????????? ??? ? ?????????? ??????. ?? ?????????? ??????????????? ??? ?????????? ?????? ?? ??
?????? ?????????????? ?? ?? ?????????? ?? ?????? ??????. ?? ?????????? ??????????????????
????????????????? ?????????????? ?????????, ?????????????????? ??????????, ?????????????????
????????????? ?? ?????? ?????? ?? ?????????????? ?????? ?? ??????????????. ??????????
?????????????? ?????????????? ?????????????????? home staging ??? ?? ?????????????? ??????????? ?
????????? ?? ??????????.

Αριθμός ακινήτου: ES233744300 - 07369 Biniamar - Mitte

?????????????? ??? ????????

- Fußbodenheizung
- Klimaanlage
- Echtholzparkett
- Dachterrasse mit privatem Pool
- Tiefgarage mit 2 Stellplätzen und Abstellraum

Αριθμός ακινήτου: ES233744300 - 07369 Biniamar - Mitte

??? **???** **???** **???????????**

Am Fuße des Tramuntanagebirges, im Herzen Mallorcas liegt Selva, zu der die Ortschaften Caimari, Moscari, Biniamar und Binibona gehören. Sie alle haben einen ganz besonderen Charme und versetzen uns mit ihren charakteristischen Steinhäusern und ihrer ruhigen Atmosphäre in das Mallorca von einst zurück. Die Kirche Sant Lorenç aus dem 13. Jahrhundert ist ein architektonisches Juwel, das die Dorfgeschichte widerspiegelt. Die engen Gassen und traditionellen Steinhäuser verleihen Selva einen authentischen Charme. Interessant ist der Wochenmarkt, wo frische Produkte und handgefertigte Waren angeboten werden. Im Juni findet die Fira de les Herbes (Kräutermesse) statt, die Aroma- und Heilpflanzen gewidmet ist und im November findet in Caimari die Fira de l'Oliva (Olivenmesse) statt, eine Gelegenheit, die Kultur des Olivenöls auf Mallorca kennenzulernen. Das ganze Jahr kann man die alte Ölmühle Sa Tafona de Caimari am Ortseingang besichtigen und an Ölverkostungen teilnehmen. Selva ist auch ein Wanderparadies. Zahlreiche Wanderwege führen durch die umliegenden Berge und bieten spektakuläre Ausblicke auf die Insel. Der nahegelegene Naturpark Lluc ist ein weiteres beliebtes Ausflugsziel. Die zentrale Lage von Selva, ca. 35 km von Palma entfernt, macht es zu einem idealen Ausgangspunkt für Ausflüge zu den Stränden der Insel und den umliegenden Sehenswürdigkeiten. Gleichzeitig bietet das Dorf eine friedliche Rückzugsmöglichkeit abseits des Trubels der Touristenorte.

Αριθμός ακινήτου: ES233744300 - 07369 Biniamar - Mitte

????? ?????????????

Grundsätzlich empfehlen wir, die baurechtliche Situation durch einen Fachanwalt prüfen zu lassen. Alle Angaben basieren ausschließlich auf den Informationen des Eigentümers bzw. Auftraggeber. Wir übernehmen keine Gewähr für die Vollständigkeit, Richtigkeit und Aktualität der Angaben. Die Courtage geht zu Lasten des Verkäufers. Die beim Kauf anfallenden Steuern, die Notar- und die Grundbuchkosten sind vom Käufer zu tragen.

Αριθμός ακινήτου: ES233744300 - 07369 Biniamar - Mitte

?????????? ???? ?????

?? ?????????? ??????????, ?????????? ?? ?? ?????? ?????????? ??:

Florian Waetzoldt

Placa Hostals 11, 07320 Santa Maria del Camí

Tel.: +34 871 - 201 945

E-Mail: santamaria@von-poll.com

???? ?????????? ?????????? von Poll Immobilien GmbH

www.von-poll.com