

Biniamar - Mitte

Μοντέρνο σπίτι σε χωριό με πισίνα στο Biniamar

Αριθμός ακινήτου: ES233744300



ΤΙΜΗ ΑΓΟΡΑΣ: 690.000 EUR • ΕΠΙΦΑΝΕΙΑ: ca. 158 m² • ΔΩΜΑΤΙΑ: 4 • ΈΚΤΑΣΗ ΓΗΣ: 155 m²

Αριθμός ακινήτου: ES233744300 - 07369 Biniamar - Mitte

- Με μια ματιά
- Το ακίνητο
- Ενεργειακά δεδομένα
- Σχέδια κατοψεων
- Μια πρώτη εντύπωση
- Λεπτομέρειες των ανέσεων
- Όλα για την τοποθεσία
- Άλλες πληροφορίες
- Συνεργάτης επικοινωνίας

Αριθμός ακινήτου: ES233744300 - 07369 Biniamar - Mitte

Με μια ματιά

Αριθμός ακινήτου	ES233744300	Τιμή αγοράς	690.000 EUR
Επιφάνεια	ca. 158 m ²	Έπιπλα	Βεράντα, Πισίνα
Δωμάτια	4		
Κατάσταση του ακινήτου	3		
τουαλέτα	3		
Έτος κατασκευής	2024		
Χώρος στάθμευσης	2 x Υπογείο πάρκινγκ		

Αριθμός ακινήτου: ES233744300 - 07369 Biniamar - Mitte

Ενεργειακά δεδομένα

Συστήματα
θέρμανσης

Υποδαπέδια
θέρμανση

Κατηγορία
ενεργειακής
απόδοσης

C

Έτος κατασκευής
σύμφωνα με το
ενεργειακό
πιστοποιητικό

2024

Αριθμός ακινήτου: ES233744300 - 07369 Biniamar - Mitte

Το ακίνητο



Αριθμός ακινήτου: ES233744300 - 07369 Biniamar - Mitte

Το ακίνητο



Αριθμός ακινήτου: ES233744300 - 07369 Biniamar - Mitte

Το ακίνητο



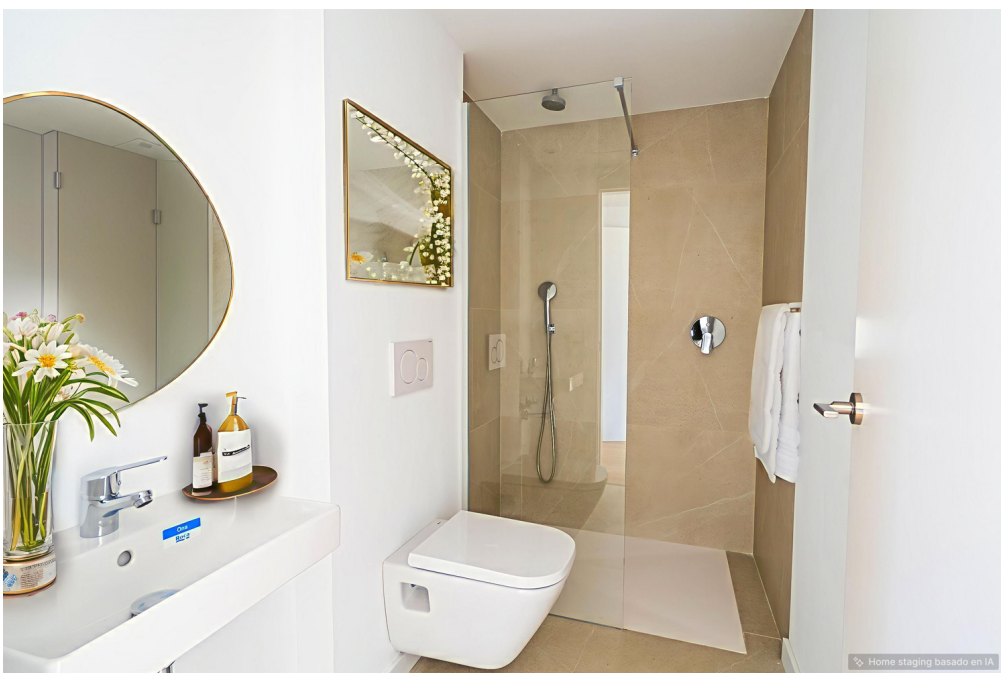
Αριθμός ακινήτου: ES233744300 - 07369 Biniamar - Mitte

Το ακίνητο



Αριθμός ακινήτου: ES233744300 - 07369 Biniamar - Mitte

Το ακίνητο



Αριθμός ακινήτου: ES233744300 - 07369 Biniamar - Mitte

Το ακίνητο



Αριθμός ακινήτου: ES233744300 - 07369 Biniamar - Mitte

Το ακίνητο



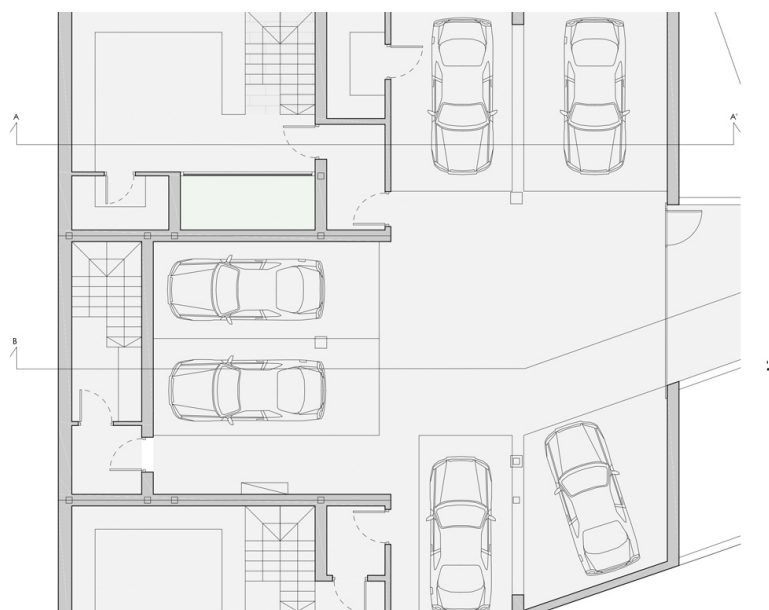
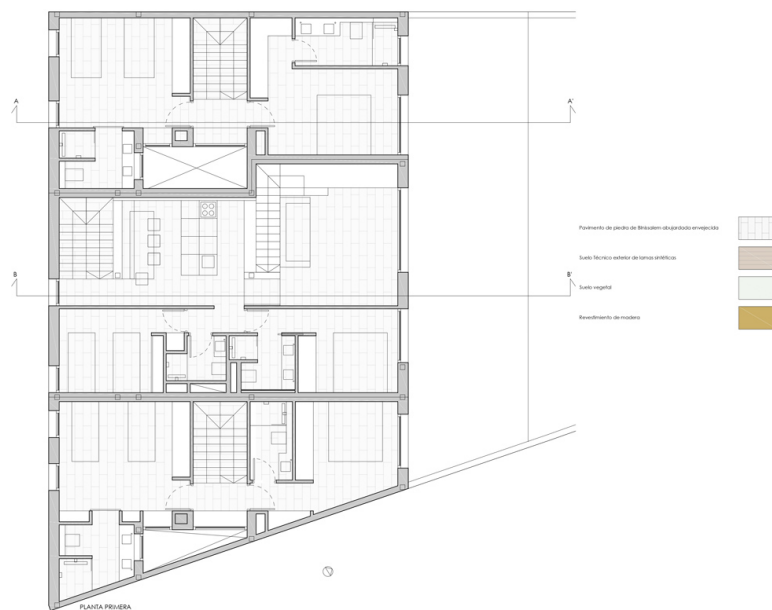
Αριθμός ακινήτου: ES233744300 - 07369 Biniamar - Mitte

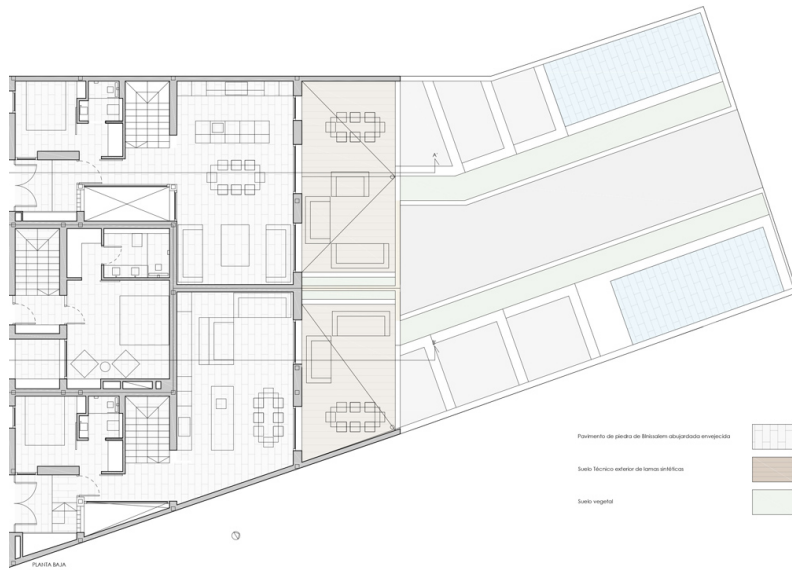
Το ακίνητο



Αριθμός ακινήτου: ES233744300 - 07369 Biniamar - Mitte

Κάτοψη





Αυτή η κάτοψη δεν είναι σε κλίμακα. Τα έγγραφα μας δόθηκαν από τον πελάτη. Για το λόγο αυτό, δεν μπορούμε να εγγυηθούμε την ακρίβεια των πληροφοριών.

Αριθμός ακινήτου: ES233744300 - 07369 Biniamar - Mitte

Μια πρώτη εντύπωση

Αυτό το υψηλής ποιότητας ακίνητο, που ολοκληρώθηκε το 2024, αποτελείται από τρεις μεμονωμένες μεζονέτες. Αυτή η συγκεκριμένη μονάδα διαθέτει τρία υπνοδωμάτια και τρία μπάνια. Ο φωτεινός χώρος καθιστικού και τραπεζαρίας, με την ενσωματωμένη κουζίνα υψηλής ποιότητας, ανοίγει σε μια ευρύχωρη βεράντα που προσφέρει γραφική θέα και άμεση πρόσβαση στην ιδιωτική πισίνα. Οι μονάδες μοιράζονται ένα υπόγειο γκαράζ με δύο θέσεις στάθμευσης και μια αποθήκη για κάθε μονάδα. Τα πολυτελή χαρακτηριστικά περιλαμβάνουν ενδοδαπέδια θέρμανση, εντοιχισμένες ντουλάπες, ενσωματωμένο κλιματισμό και παρκέ δάπεδο από πραγματικό ξύλο στα υπνοδωμάτια. Επιπλέον φωτογραφίες τραβήχτηκαν χρησιμοποιώντας home staging για να αναδειχθεί περαιτέρω η δυναμική του ακινήτου.

Αριθμός ακινήτου: ES233744300 - 07369 Biniamar - Mitte

Λεπτομέρειες των ανέσεων

- Fußbodenheizung
- Klimaanlage
- Echtholzparkett
- Dachterrasse mit privatem Pool
- Tiefgarage mit 2 Stellplätzen und Abstellraum

Αριθμός ακινήτου: ES233744300 - 07369 Biniamar - Mitte

Όλα για την τοποθεσία

Am Fuße des Tramuntanagebirges, im Herzen Mallorcas liegt Selva, zu der die Ortschaften Caimari, Moscari, Biniamar und Binibona gehören. Sie alle haben einen ganz besonderen Charme und versetzen uns mit ihren charakteristischen Steinhäusern und ihrer ruhigen Atmosphäre in das Mallorca von einst zurück. Die Kirche Sant Lorenç aus dem 13. Jahrhundert ist ein architektonisches Juwel, das die Dorfgeschichte widerspiegelt. Die engen Gassen und traditionellen Steinhäuser verleihen Selva einen authentischen Charme. Interessant ist der Wochenmarkt, wo frische Produkte und handgefertigte Waren angeboten werden. Im Juni findet die Fira de les Herbes (Kräutermesse) statt, die Aroma- und Heilpflanzen gewidmet ist und im November findet in Caimari die Fira de l'Oliva (Olivenmesse) statt, eine Gelegenheit, die Kultur des Olivenöls auf Mallorca kennenzulernen. Das ganze Jahr kann man die alte Ölmühle Sa Tafona de Caimari am Ortseingang besichtigen und an Ölverkostungen teilnehmen. Selva ist auch ein Wanderparadies. Zahlreiche Wanderwege führen durch die umliegenden Berge und bieten spektakuläre Ausblicke auf die Insel. Der nahegelegene Naturpark Lluc ist ein weiteres beliebtes Ausflugsziel. Die zentrale Lage von Selva, ca. 35 km von Palma entfernt, macht es zu einem idealen Ausgangspunkt für Ausflüge zu den Stränden der Insel und den umliegenden Sehenswürdigkeiten. Gleichzeitig bietet das Dorf eine friedliche Rückzugsmöglichkeit abseits des Trubels der Touristenorte.

Αριθμός ακινήτου: ES233744300 - 07369 Biniamar - Mitte

Άλλες πληροφορίες

Grundsätzlich empfehlen wir, die baurechtliche Situation durch einen Fachanwalt prüfen zu lassen. Alle Angaben basieren ausschließlich auf den Informationen des Eigentümers bzw. Auftraggeber. Wir übernehmen keine Gewähr für die Vollständigkeit, Richtigkeit und Aktualität der Angaben. Die Courtage geht zu Lasten des Verkäufers. Die beim Kauf anfallenden Steuern, die Notar- und die Grundbuchkosten sind vom Käufer zu tragen.

Αριθμός ακινήτου: ES233744300 - 07369 Biniamar - Mitte

Συνεργάτης επικοινωνίας

Για περισσότερες πληροφορίες, επικοινωνήστε με τον υπεύθυνο επικοινωνίας σας:

Florian Waetzoldt

Placa Hostals 11, 07320 Santa Maria del Camí

Tel.: +34 871 - 201 945

E-Mail: santamaria@von-poll.com

Στην αποποίηση ευθύνης της von Poll Immobilien GmbH

www.von-poll.com