

Marratxí - Mitte

Einfamilienhaus mit Panoramablick, Pool und Dachterrasse in Marratxí

Αριθμός ακινήτου: ES233744135

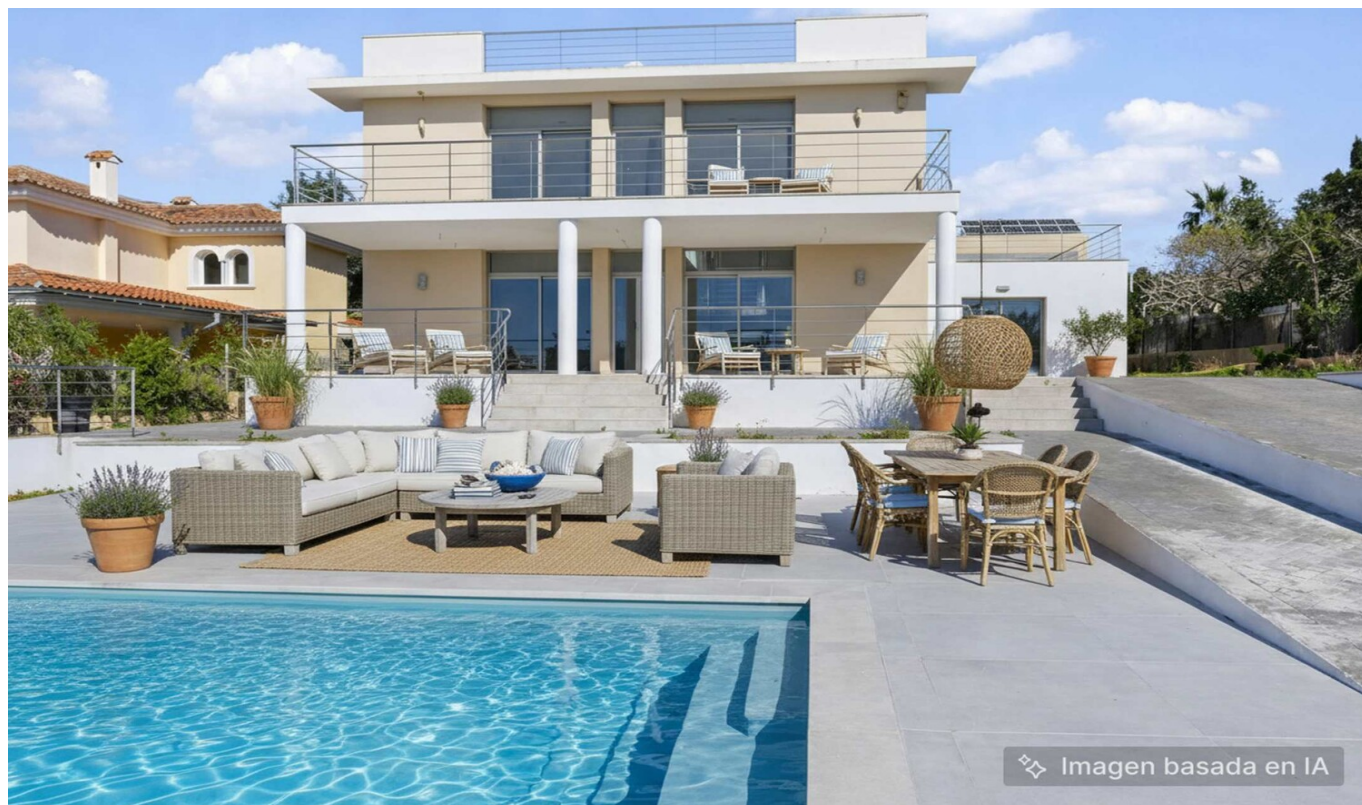


Imagen basada en IA

ΤΙΜΗ ΑΓΟΡΑΣ: 1.240.000 EUR • ΕΠΙΦΑΝΕΙΑ: ca. 202 m² • ΔΩΜΑΤΙΑ: 5 • ΈΚΤΑΣΗ ΓΗΣ: 794 m²

Αριθμός ακινήτου: ES233744135 - 07141 Marratxí - Mitte

- ?? ??? ??????
- ?? ????????
- ???????????? ??????????
- ??? ?????? ??????????
- ???????????????? ??? ??????????
- ??? ??? ??? ????????????
- ?????? ????????????????
- ?????????????? ????????????????

Αριθμός ακινήτου: ES233744135 - 07141 Marratxí - Mitte

?? ??? ??????

???????	ES233744135	???? ??????	1.240.000 EUR
?????????	ca. 202 m ²	?????	???????????
???????	5	???????????????	
?????????? ???	4	???????	???????, ??????
?????????			
?????????	2		
???? ????????????	2008		
????? ????????????	1 x ??????		

Αριθμός ακινήτου: ES233744135 - 07141 Marratxí - Mitte

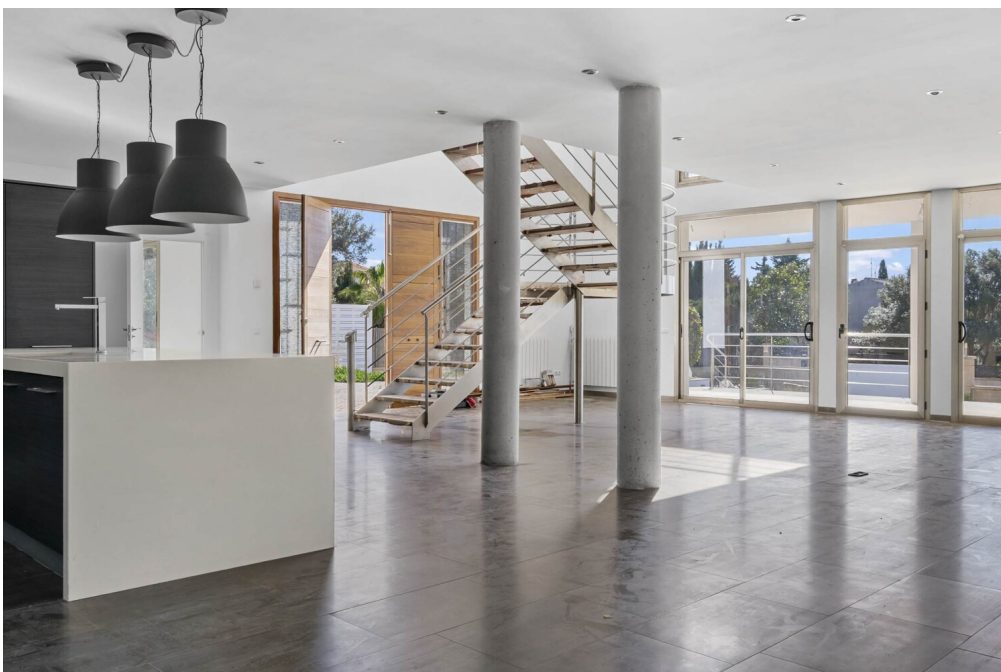
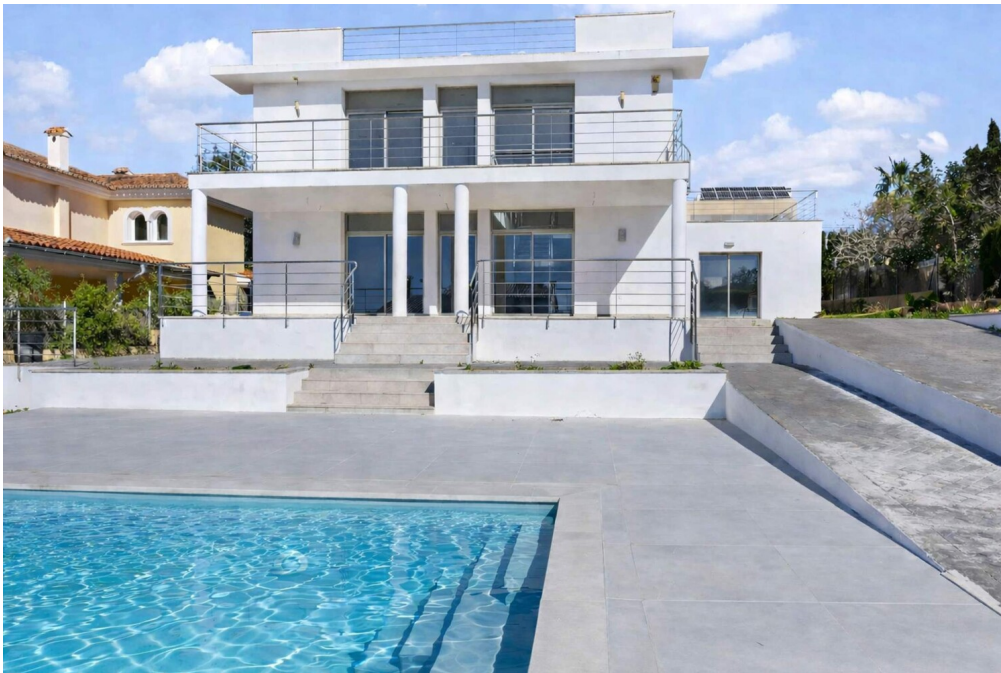
?????????? ?

?????????
?????????

????????? ????????

Αριθμός ακινήτου: ES233744135 - 07141 Marratxí - Mitte

?? ????????



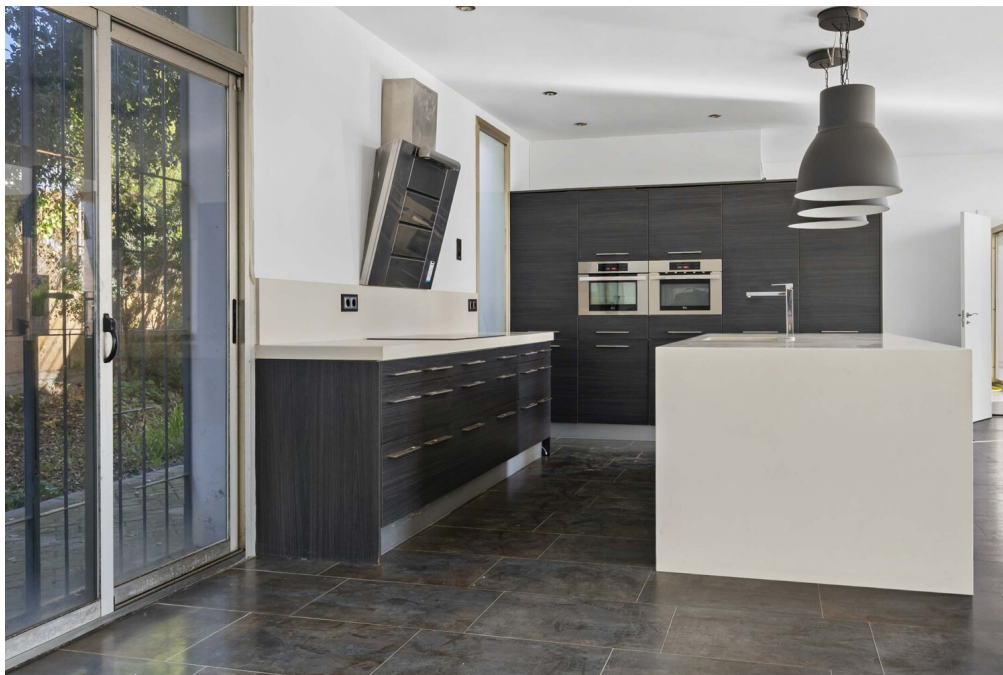
Αριθμός ακινήτου: ES233744135 - 07141 Marratxí - Mitte

?? ????????



Αριθμός ακινήτου: ES233744135 - 07141 Marratxí - Mitte

?? ???????



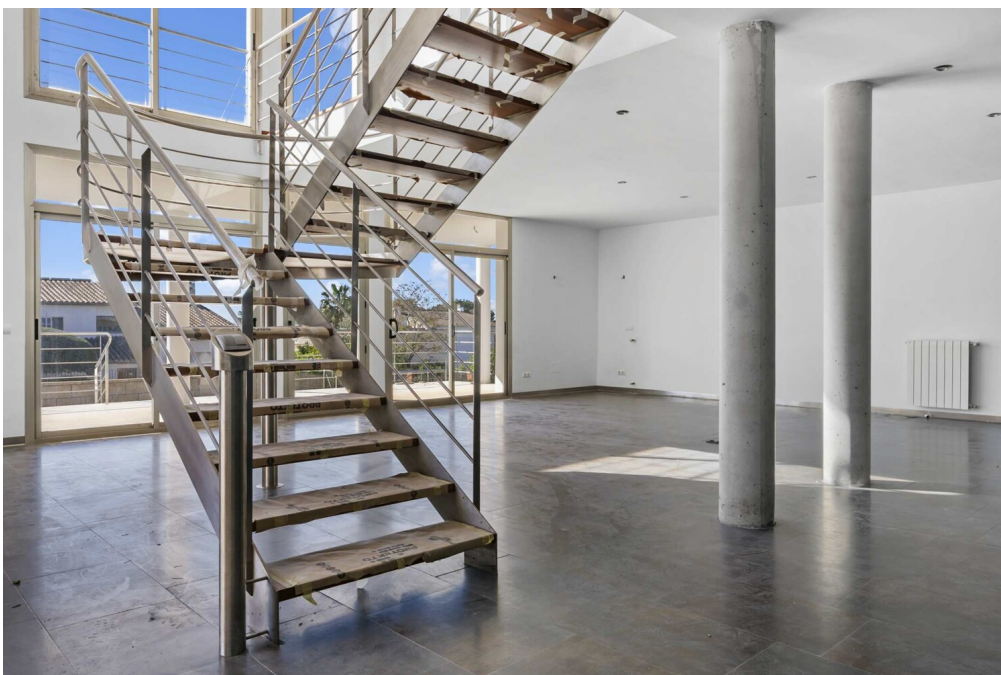
Αριθμός ακινήτου: ES233744135 - 07141 Marratxí - Mitte

?? ????????



Αριθμός ακινήτου: ES233744135 - 07141 Marratxí - Mitte

?? ????????



Αριθμός ακινήτου: ES233744135 - 07141 Marratxí - Mitte

?? ???????



Αριθμός ακινήτου: ES233744135 - 07141 Marratxí - Mitte

?? ???????



Αριθμός ακινήτου: ES233744135 - 07141 Marratxí - Mitte

?? ????????



Αριθμός ακινήτου: ES233744135 - 07141 Marratxí - Mitte

?? ????????



Αριθμός ακινήτου: ES233744135 - 07141 Marratxí - Mitte

?? ????????



Αριθμός ακινήτου: ES233744135 - 07141 Marratxí - Mitte

??? **?????** **?????????**

Dieses charmante Einfamilienhaus befindet sich in Marratxí, nur 15 Minuten von Palma und dem Flughafen entfernt, in einer sehr ruhigen Wohngegend.

Im Erdgeschoss überzeugt das Haus mit einem großzügigen und lichtdurchfluteten Wohnbereich mit hohen Decken und großen Fensterfronten, die viel Tageslicht hereinlassen. Die offene Küche fügt sich harmonisch in den Wohnraum ein, zudem befindet sich auf dieser Etage ein Schlafzimmer mit Bad und ein Gäste-WC. Von hier aus gelangt man direkt auf die Terrasse, die ideal zum Genießen des Außenbereichs ist.

Im Obergeschoss befindet sich eine geräumige Master-Suite mit Ankleidezimmer und eigenem Bad. Zwei weitere Schlafzimmer und ein Bad befinden sich ebenfalls auf dieser Etage und man hat Zugang zu einem Balkon mit schönen Ausblicken auf die Umgebung und die Berge.

Das Haus ist mit einer Zentralheizung sowie einer Vorinstallation für einen Kamin ausgestattet und verfügt über eine Garage. Darüber hinaus besteht die Möglichkeit, dank der großzügigen Wohnfläche weitere Schlafzimmer zu errichten.

Für weitere Informationen und eine Besichtigung stehen wir Ihnen gerne bereit!

Αριθμός ακινήτου: ES233744135 - 07141 Marratxí - Mitte

?????????????? ??? ????????

- Offene Küche
- Fliesenboden
- Klimaanlage
- Terrasse
- Swimmingpool
- Zentralheizung

Αριθμός ακινήτου: ES233744135 - 07141 Marratxí - Mitte

??? **???** **???** **???????????**

Marratxí gehört zu den gefragtesten Wohngebieten Mallorcas und liegt nur 15 Minuten von Palma und dem Flughafen entfernt, mit hervorragenden Anbindungen an Straße und Bahn. Die Gemeinde bietet ein ruhiges und gepflegtes Wohnumfeld mit sämtlichen Dienstleistungen sowie ein breites Angebot an Einkaufs- und Freizeitmöglichkeiten.

Umgeben von Natur und mit Blick auf die Serra de Tramuntana bietet Marratxí eine hohe Lebensqualität und ein familienfreundliches Ambiente, das ruhiges Wohnen mit der Nähe zu Palma, seinen Stränden sowie seinem kulturellen und gastronomischen Angebot verbindet.

Αριθμός ακινήτου: ES233744135 - 07141 Marratxí - Mitte

????? ?????????????

Grundsätzlich empfehlen wir, die baurechtliche Situation durch einen Fachanwalt prüfen zu lassen. Alle Angaben basieren ausschließlich auf den Informationen des Eigentümers bzw. Auftraggeber. Wir übernehmen keine Gewähr für die Vollständigkeit, Richtigkeit und Aktualität der Angaben. Die Courtage geht zu Lasten des Verkäufers. Die beim Kauf anfallenden Steuern, die Notar- und die Grundbuchkosten sind vom Käufer zu tragen.

Αριθμός ακινήτου: ES233744135 - 07141 Marratxí - Mitte

?????????? ???????????????

?? ?????????????? ?????????????, ?????????????? ?? ?? ?????????? ?????????????? ???:

Florian Waetzoldt

Placa Hostals 11, 07320 Santa Maria del Camí

Tel.: +34 871 - 201 945

E-Mail: santamaria@von-poll.com

???? ?????????? ?????????? ??? von Poll Immobilien GmbH

www.von-poll.com