

Bunyola - Mitte

Πολυτελής νεόδμητη φίνκα με πισίνα και πανοραμική θέα στην Μπουνιόλα

Αριθμός ακινήτου: ES233744075



ΤΙΜΗ ΑΓΟΡΑΣ: 8.500.000 EUR • ΕΠΙΦΑΝΕΙΑ: ca. 487 m² • ΔΩΜΑΤΙΑ: 7 • ΈΚΤΑΣΗ ΓΗΣ: 33.280 m²

Αριθμός ακινήτου: ES233744075 - 07110 Bunyola - Mitte

- Με μια ματιά
- Το ακίνητο
- Ενεργειακά δεδομένα
- Σχέδια κατοψεων
- Μια πρώτη εντύπωση
- Λεπτομέρειες των ανέσεων
- Όλα για την τοποθεσία
- Άλλες πληροφορίες
- Συνεργάτης επικοινωνίας

Αριθμός ακινήτου: ES233744075 - 07110 Bunyola - Mitte

Με μια ματιά

Αριθμός ακινήτου	ES233744075	Τιμή αγοράς	8.500.000 EUR
Επιφάνεια	ca. 487 m ²	Έπιπλα	Βεράντα, Πισίνα, Σάουνα, Τζάκι
Δωμάτια	7		
Κατάσταση του ακινήτου	5		
τουαλέτα	6		
Χώρος στάθμευσης	3 x Γκαράζ		

Αριθμός ακινήτου: ES233744075 - 07110 Bunyola - Mitte

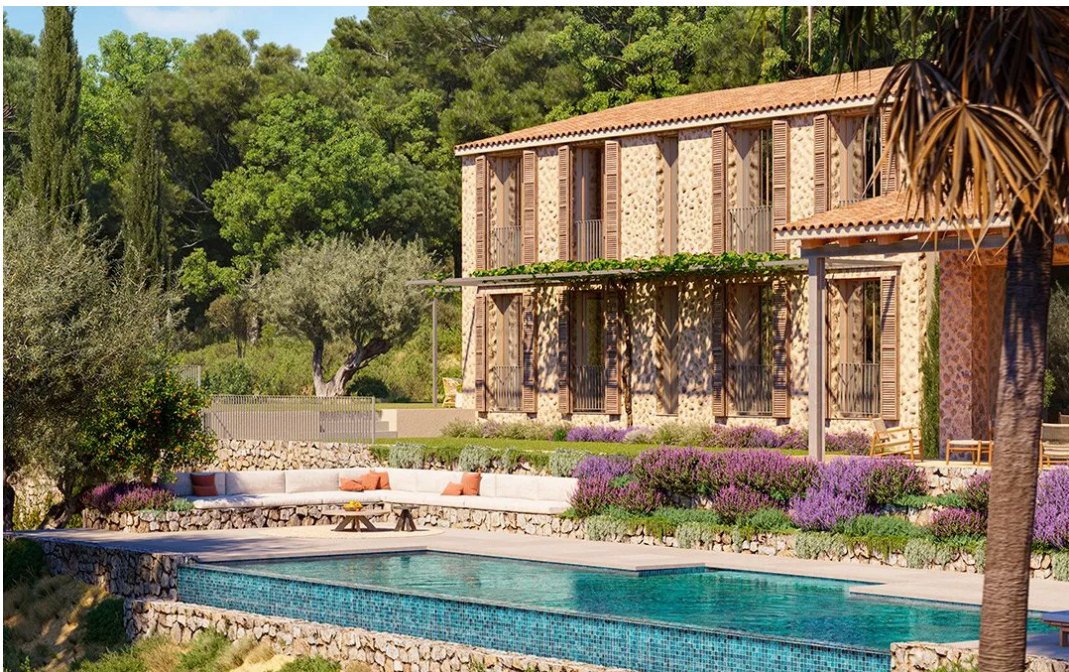
Ενεργειακά δεδομένα

Συστήματα
θέρμανσης

Υποδαπέδια
θέρμανση

Αριθμός ακινήτου: ES233744075 - 07110 Bunyola - Mitte

Το ακίνητο



Αριθμός ακινήτου: ES233744075 - 07110 Bunyola - Mitte

Το ακίνητο



Αριθμός ακινήτου: ES233744075 - 07110 Bunyola - Mitte

Το ακίνητο



Αριθμός ακινήτου: ES233744075 - 07110 Bunyola - Mitte

Το ακίνητο



Αριθμός ακινήτου: ES233744075 - 07110 Bunyola - Mitte

Το ακίνητο



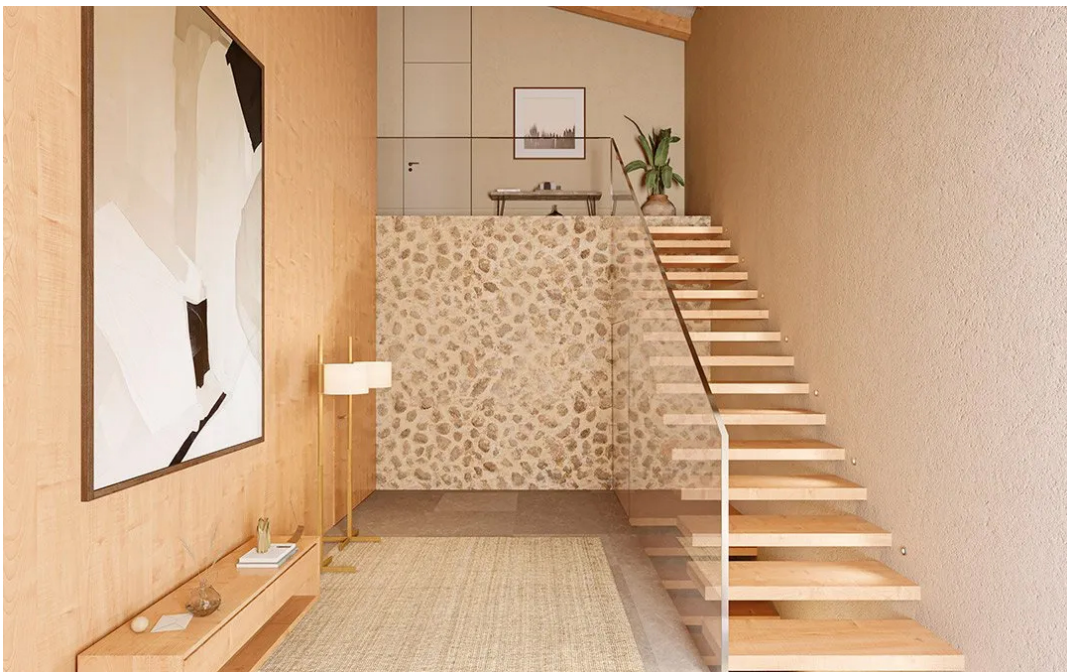
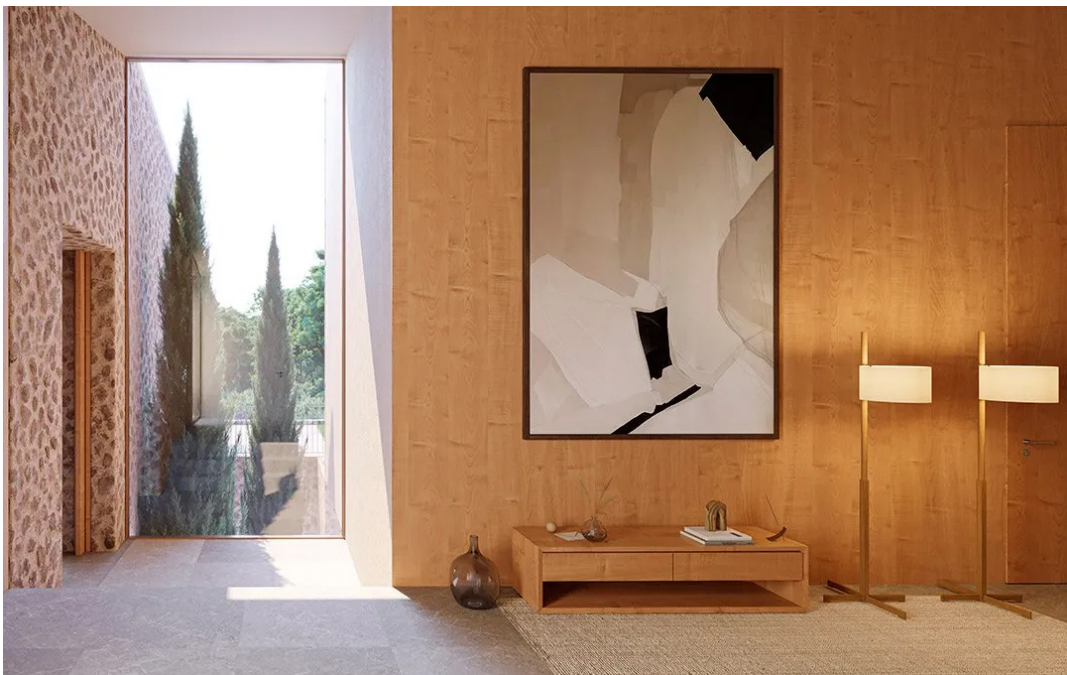
Αριθμός ακινήτου: ES233744075 - 07110 Bunyola - Mitte

Το ακίνητο



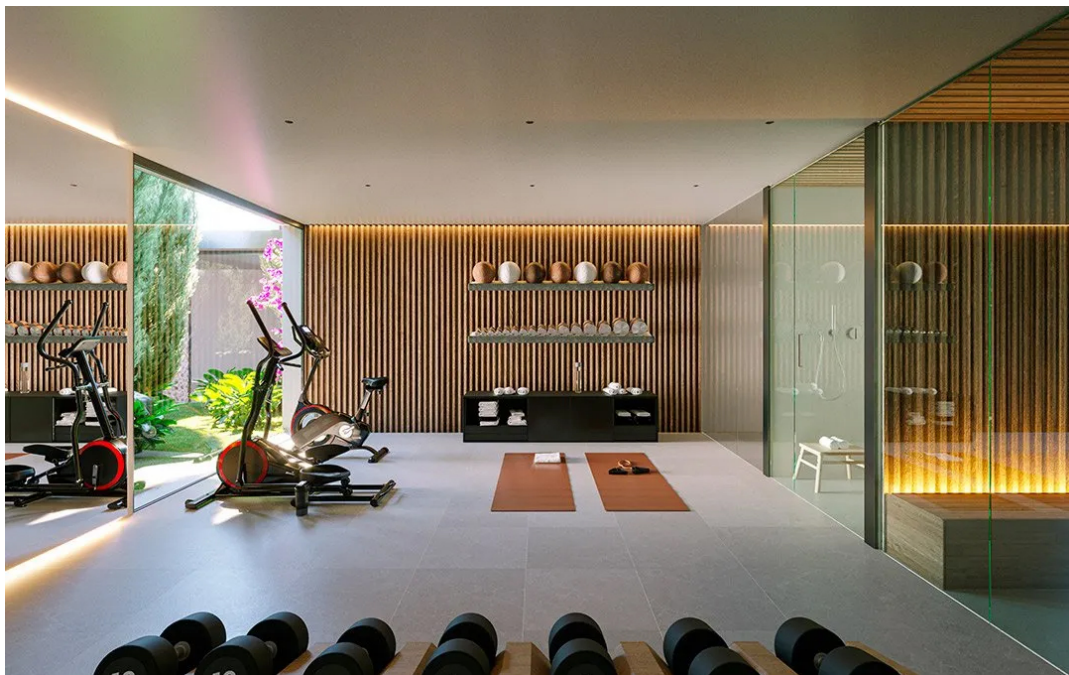
Αριθμός ακινήτου: ES233744075 - 07110 Bunyola - Mitte

Το ακίνητο



Αριθμός ακινήτου: ES233744075 - 07110 Bunyola - Mitte

Το ακίνητο



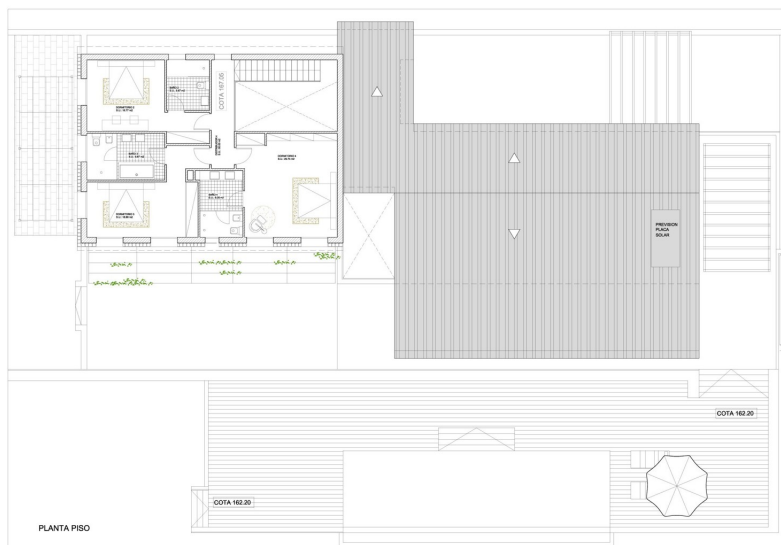
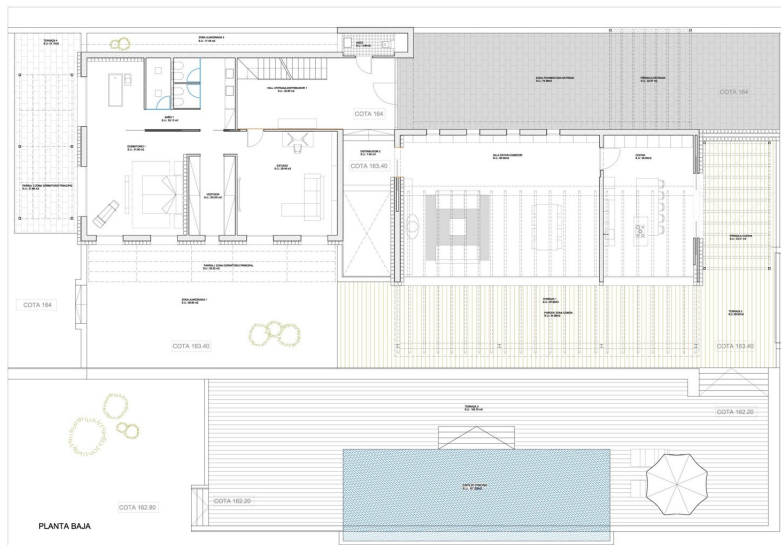
Αριθμός ακινήτου: ES233744075 - 07110 Bunyola - Mitte

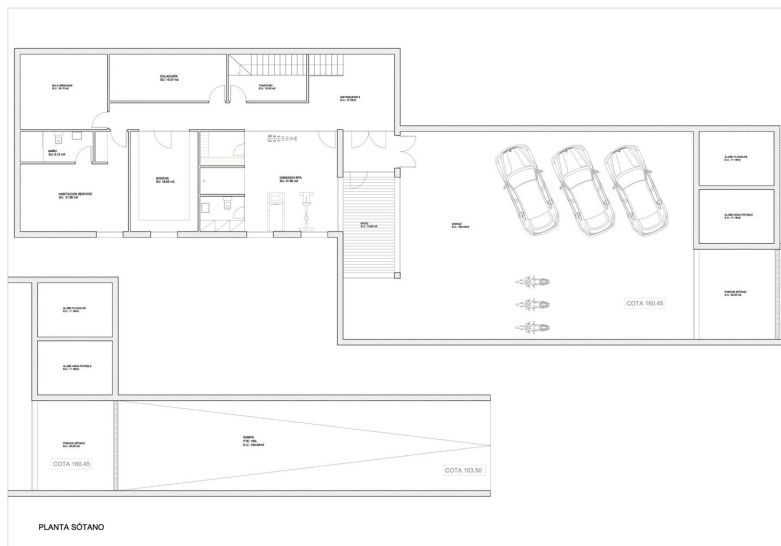
Το ακίνητο



Αριθμός ακινήτου: ES233744075 - 07110 Bunyola - Mitte

Κάτοψη





Αυτή η κάτοψη δεν είναι σε κλίμακα. Τα έγγραφα μας δόθηκαν από τον πελάτη. Για το λόγο αυτό, δεν μπορούμε να εγγυηθούμε την ακρίβεια των πληροφοριών.

Αριθμός ακινήτου: ES233744075 - 07110 Bunyola - Mitte

Μια πρώτη εντύπωση

Αυτό το αποκλειστικό έργο βρίσκεται υπό κατασκευή σε ένα γενναιόδωρο οικόπεδο περίπου 33.280 τ.μ. μέσα σε ένα μοναδικό φυσικό περιβάλλον με ανεμπόδιστη πανοραμική θέα στο γύρω τοπίο. Το ακίνητο έχει αρχιτεκτονικά προσαρμοστεί στο ελαφρώς επικλινές έδαφος και συνδυάζει εξαιρετικά, τοπικά υλικά με τεχνολογία αιχμής. Ο ενιαίος χώρος καθιστικού και τραπεζαρίας αποτελεί την καρδιά του σπιτιού. Ένα εντυπωσιακό τζάκι χωρίζει κομψά τις δύο ζώνες. Από εδώ, έχετε άμεση πρόσβαση στην ευρύχωρη ηλιόλουστη βεράντα με την υπέροχη θέα, η οποία ρέει άψογα στην περιοχή της πισίνας. Η διπλανή κουζίνα ολοκληρώνει αυτόν τον χώρο και προσφέρει επίσης ξεχωριστή βεράντα πρωινού με ανατολικό προσανατολισμό. Όλα τα υπνοδωμάτια βρίσκονται στην ξεχωριστή, διώροφη πτέρυγα του σπιτιού. Το ισόγειο στεγάζει το ευρύχωρο κυρίως υπνοδωμάτιο με δικό του γκαρνταρόμπα και ιδιωτικό μπάνιο - που συμπληρώνεται από ένα ιδιωτικό στούντιο. Τρία επιπλέον υπνοδωμάτια, το καθένα με δικό του ιδιωτικό μπάνιο, έχουν προγραμματιστεί για τον επάνω όροφο. Το υπόγειο προσφέρει γκαράζ για έως και τρία οχήματα, καθώς και τη δυνατότητα δημιουργίας κάβας κρασιών και γυμναστηρίου με φυσικό φως. Επιπλέον, υπάρχει ένα επιπλέον υπνοδωμάτιο με ιδιωτικό μπάνιο – ιδανικό για επισκέπτες ή προσωπικό. Τα υψηλής ποιότητας τεχνικά χαρακτηριστικά περιλαμβάνουν ενδοδαπέδια θέρμανση με αντλία θερμότητας, ενσωματωμένο κλιματισμό σε όλα τα δωμάτια και ανεξάρτητη παροχή νερού μέσω ιδιωτικού βαθέος πηγαδιού. Είμαστε στην ευχάριστη θέση να σας παρέχουμε περισσότερες πληροφορίες, κατόψεις ή μια προσωπική συμβουλευτική συνεδρία ανά πάσα στιγμή.

Αριθμός ακινήτου: ES233744075 - 07110 Bunyola - Mitte

Λεπτομέρειες των ανέσεων

Fußbodenheizung

Zentrale Klimaanlage

Offene Küche

Kamin

Terrasse

Eigener Brunnen

Αριθμός ακινήτου: ES233744075 - 07110 Bunyola - Mitte

Όλα για την τοποθεσία

Bunyola, ein malerisches Dorf am Fuße der Serra de Tramuntana, bietet eine perfekte Kombination aus traditioneller mallorquinischer Kultur und atemberaubender Natur. Mit seinen engen Gassen und authentischen Steinhäusern zieht es Ruhesuchende und Naturliebhaber gleichermaßen an.

Besonders sehenswert sind die Jardins d'Alfàbia, prächtige historische Gärten mit exotischen Pflanzen, Wasserspielen und einem Herrenhaus aus dem 13.

Jahrhundert. Die Pfarrkirche Sant Mateu ist ein weiteres Highlight, bekannt für ihre beeindruckende barocke Architektur.

Für Wanderer und Radfahrer bietet die Umgebung zahlreiche Routen, darunter der berühmte Wanderweg GR221, der durch die Serra de Tramuntana führt. Auch die Fahrt mit der historischen Eisenbahn von Palma nach Sóller, die durch Bunyola führt, ist ein unvergessliches Erlebnis.

Die Nähe zu Palma und Sóller macht Bunyola ideal für alle, die die Ruhe des Landlebens genießen und gleichzeitig die Vorzüge der Städte nutzen möchten.

Bunyola vereint Tradition, Natur und Komfort – ein perfekter Ort zum Leben und Entspannen.

Αριθμός ακινήτου: ES233744075 - 07110 Bunyola - Mitte

Άλλες πληροφορίες

Grundsätzlich empfehlen wir, die baurechtliche Situation durch einen Fachanwalt prüfen zu lassen. Alle Angaben basieren ausschließlich auf den Informationen des Eigentümers bzw. Auftraggeber. Wir übernehmen keine Gewähr für die Vollständigkeit, Richtigkeit und Aktualität der Angaben. Die Courtage geht zu Lasten des Verkäufers. Die beim Kauf anfallenden Steuern, die Notar- und die Grundbuchkosten sind vom Käufer zu tragen.

Αριθμός ακινήτου: ES233744075 - 07110 Bunyola - Mitte

Συνεργάτης επικοινωνίας

Για περισσότερες πληροφορίες, επικοινωνήστε με τον υπεύθυνο επικοινωνίας σας:

Florian Waetzoldt

Placa Hostals 11, 07320 Santa Maria del Camí

Tel.: +34 871 - 201 945

E-Mail: santamaria@von-poll.com

Στην αποποίηση ευθύνης της von Poll Immobilien GmbH

www.von-poll.com