

Altdorf

Ladengeschäft in guter Sichtlage

Αριθμός ακινήτου: 26269006



ΤΙΜΗ ΕΝΟΙΚΙΟΥ: 1.200 EUR • ΔΩΜΑΤΙΑ: 2

Αριθμός ακινήτου: 26269006 - 90518 Altdorf

- Με μια ματιά
- Το ακίνητο
- Ενεργειακά δεδομένα
- Σχέδια κατόψεων
- Μια πρώτη εντύπωση
- Λεπτομέρειες των ανέσεων
- Όλα για την τοποθεσία
- Άλλες πληροφορίες
- Συνεργάτης επικοινωνίας

Αριθμός ακινήτου: 26269006 - 90518 Altdorf

Με μια ματιά

Αριθμός ακινήτου	26269006	Τιμή ενοικίου	1.200 EUR
Απασχόληση από	04.05.2026	Πρόσθετες δαπάνες	200 EUR
Δωμάτια	2	Χώρος Λιανικής	Κατάστημα Λιανικής πώλησης
Έτος κατασκευής	1969	Συνολική έκταση	ca. 83 m ²
		Μέθοδος κατασκευής	Στερεό
		Εμπορικός χώρος	ca. 83.2 m ²
		Ενοικιάσιμος χώρος	ca. 83 m ²

Αριθμός ακινήτου: 26269006 - 90518 Altdorf

Ενεργειακά δεδομένα

Πηγή ενέργειας	Λάδι	Πιστοποιητικό ενέργειας	BEDARF
Ενεργειακό πιστοποιητικό ισχύει έως	21.03.2034	Τελική ζήτηση ενέργειας	296.80 kWh/m ² a
		Κατηγορία ενεργειακής απόδοσης	H
		Έτος κατασκευής σύμφωνα με το ενεργειακό πιστοποιητικό	1969

Αριθμός ακινήτου: 26269006 - 90518 Altdorf

Το ακίνητο



Αριθμός ακινήτου: 26269006 - 90518 Altdorf

Το ακίνητο



Αριθμός ακινήτου: 26269006 - 90518 Altdorf

Το ακίνητο



Αριθμός ακινήτου: 26269006 - 90518 Altdorf

Το ακίνητο



Αριθμός ακινήτου: 26269006 - 90518 Altdorf

Το ακίνητο



VP VON POLL
IMMOBILIEN

**Immobilienbewertung –
exklusiv und
professionell.**

- Was ist Ihre Immobilie wert?
- Wie entwickelt sich der Wert Ihrer Immobilie in Zukunft?
- Wie wirkt sich eine Modernisierung auf den Wert ihrer Immobilie aus?

Ihre persönliche und exklusive Immobilienanalyse erhalten Sie nach nur wenigen Klicks.

www.von-poll.com

Αριθμός ακινήτου: 26269006 - 90518 Altdorf

Το ακίνητο



VP VON POLL
IMMOBILIEN

Finden Sie
Ihre Immobilie.

Vorgemerkte Suchkunden
erfahren frühzeitig von
neuen Immobilienangeboten.

www.von-poll.com

FÜR SIE IN DEN BESTEN LAGEN



IHRE IMMOBILIENSPEZIALISTEN

Gern informieren wir Sie persönlich über weitere Details zur Immobilie.
Vereinbaren Sie einen Besichtigungstermin mit uns:

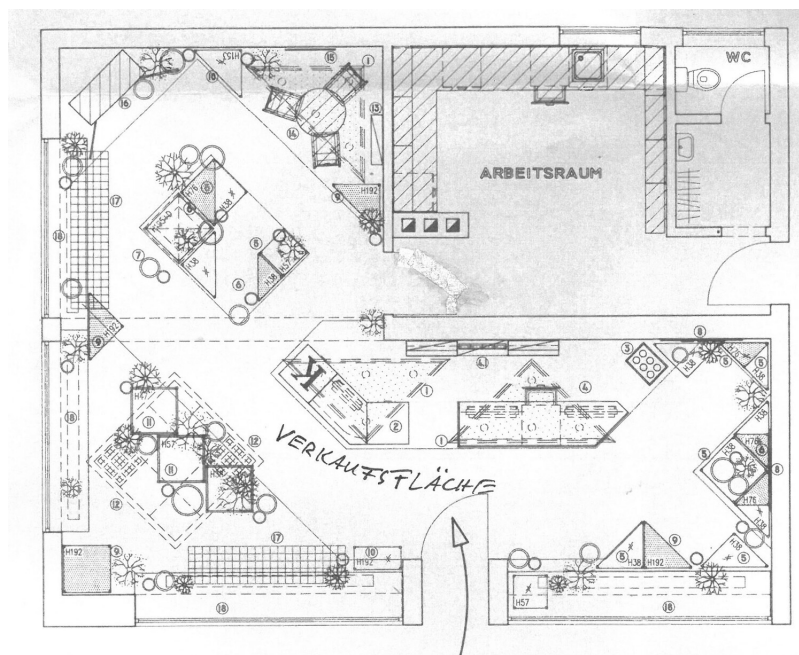
T.: 09187 - 92 83 01 0

Wir freuen uns, von Ihnen zu hören.

Shop Nürnberger Land | Bahnhofstraße 2 | 90518 Altdorf | nuernberger-land@von-poll.com

Αριθμός ακινήτου: 26269006 - 90518 Altdorf

Κάτοψη



Αυτή η κάτοψη δεν είναι σε κλίμακα. Τα έγγραφα μας δόθηκαν από τον πελάτη. Για το λόγο αυτό, δεν μπορούμε να εγγυηθούμε την ακρίβεια των πληροφοριών.

Αριθμός ακινήτου: 26269006 - 90518 Altdorf

Μια πρώτη εντύπωση

Dieser gepflegte Einzelhandelsladen aus 1969 wurde bereits vollständig renoviert. Der Laden wurde bis dato als Blumenladen genutzt und kann nun für vielseitige Nutzungsmöglichkeiten und unterschiedliche Geschäftskonzepte verwendet werden.

--- Bitte jedoch keine Anfragen bzgl. Imbiss oder Gastronomie stellen. ---

Der Verkaufsraum bietet durch großzügige Schaufensterflächen gute Sichtbarkeit und präsentiert sich als einladende Adresse für Laufkundschaft. Diese fast bodentiefen Fenster sorgen nicht nur für eine optimale Warenpräsentation, sondern auch für eine angenehme Tageslichtausleuchtung des Innenbereichs.

Das Ladenlokal ist mit einer Öl-Zentralheizung ausgestattet, die auch an kühleren Tagen für angenehme Temperaturen sorgt. Während der Sommermonate sorgt eine integrierte Klima-Anlage für ein ausgeglichenes Raumklima und schafft somit das ganze Jahr über angenehme Bedingungen für Kunden und Personal.

Die Bodenflächen im Objekt sind gefliest, was neben einer ansprechenden Optik auch pflegeleichte Reinigungsmöglichkeiten bietet. Fliesenböden sind besonders im Einzelhandel aufgrund ihrer Strapazierfähigkeit und der einfachen Instandhaltung sehr gefragt.

Der Zustand der Immobilie ist als gepflegt zu bezeichnen, was sich unter anderem in der kontinuierlichen Wartung und Instandhaltung widerspiegelt.

Die Lage des Objekts sorgt dank der großen Schaufensterfronten für eine besonders gute Sichtbarkeit im Straßenbild. Dies ist ein wesentlicher Faktor für

Einzelhändler und Unternehmen, die von einer erhöhten Kundenzahl profitieren möchten.

Vereinbaren Sie einen individuellen Besichtigungstermin, um sich von den Vorzügen dieser Immobilie zu überzeugen und zu prüfen, ob dieses Einzelhandelsobjekt Ihren Anforderungen entspricht.

Wir stehen Ihnen für weitere Informationen oder Fragen jederzeit zur Verfügung und begleiten Sie gern auf dem Weg zu Ihrer neuen Geschäftsadresse.

Der Laden kann nach Absprache kurzfristig bezogen werden.

Αριθμός ακινήτου: 26269006 - 90518 Altdorf

Λεπτομέρειες των ανέσεων

- * 2-fach-isolierverglaste Kunststoff-Fenster (2002)
- * große Schaufensterflächen als 2-fach-isolierverglaste Aluminiumfenster
- * Öl-Zentralheizung
- * Klima-Anlage
- * Fliesenböden

Αριθμός ακινήτου: 26269006 - 90518 Altdorf

Όλα για την τοποθεσία

Der Laden befindet sich in guter Sichtlage zur Straße, sowie in kurzer Entfernung zur Innenstadt und S-Bahn-Bahnhof.

Die ehem. Universitätsstadt mit ca. 17.000 Einwohnern befindet sich etwa 25 km südöstlich von Nürnberg inmitten einer reizvollen Mittelgebirgslandschaft und wald- und wiesenreichem Oberland. Im Winter ist Altdorf schneereich, im Sommer bietet die hügelige Umgebung viele Freizeitmöglichkeiten, wie Radtouren oder Wanderungen. Die Stadt gliedert sich in 25 Ortsteile.

Altdorf als Stadt verfügt über alle infrastrukturellen Einrichtungen des täglichen Bedarfs. Der Kern von Altdorf mit seinem neu gestalteten mittelalterlichen Marktplatz alleine bietet schon die gesamte Palette an Geschäften, Banken, Ärzten, Apotheken und Gaststätten. Es gibt in Altdorf Kindergärten, -krippen, Grundschule, Mittelschule sowie das bekannte Leibniz-Gymnasium. Altdorf hat sein eigenes Krankenhaus, sowie ein Frei- und Hallenbad, einfach alles, was eine Kleinstadt ausmacht. Auch das Vereins- und Kulturleben kann sich in Altdorf sehen lassen.

Altdorf ist sehr verkehrsgünstig gelegen. Zum S-Bahnhof (S2) gelangt man fußläufig vom Objekt in wenigen Gehminuten. Von dort erreicht man Nürnberg-Hauptbahnhof in weniger als 30 Minuten. Mit dem Auto erreicht man schnell die Autobahnen A3 und A6, sowie über sämtliche Staatsstraßen die umliegenden Orte.

Kurzum: Super Infrastruktur einer Kleinstadt, eingebettet im Reichswald mit hervorragender Anbindung in die gesamte Metropolregion.

Αριθμός ακινήτου: 26269006 - 90518 Altdorf

Άλλες πληροφορίες

HAFTUNG: Wir weisen darauf hin, dass die von uns weitergegebenen Objektinformationen, Unterlagen, Pläne etc. vom Verkäufer bzw. Vermieter stammen. Eine Haftung für die Richtigkeit oder Vollständigkeit der Angaben übernehmen wir daher nicht. Es obliegt daher unseren Kunden, die darin enthaltenen Objektinformationen und Angaben auf ihre Richtigkeit hin zu überprüfen. Alle Immobilienangebote sind freibleibend und vorbehaltlich Irrtümer, Zwischenverkauf- und Vermietung oder sonstiger Zwischenverwertung.

UNSER SERVICE FÜR SIE ALS EIGENTÜMER:

Planen Sie den Verkauf oder die Vermietung Ihrer Immobilie, so ist es für Sie wichtig, deren Marktwert zu kennen. Lassen Sie kostenfrei und unverbindlich den aktuellen Wert Ihrer Immobilie professionell durch einen unserer Immobilienspezialisten einschätzen. Unser bundesweites und internationales Netzwerk ermöglicht es uns, Verkäufer bzw. Vermieter und Interessenten bestmöglich zusammenzuführen.

Αριθμός ακινήτου: 26269006 - 90518 Altdorf

Συνεργάτης επικοινωνίας

Για περισσότερες πληροφορίες, επικοινωνήστε με τον υπεύθυνο επικοινωνίας σας:

Matthias Bräunlein

Bahnhofstraße 2, 90518 Altdorf

Tel.: +49 9187 - 92 83 01 0

E-Mail: nuernberger-land@von-poll.com

Στην αποποίηση ευθύνης της von Poll Immobilien GmbH

www.von-poll.com