

Hamburg - Lokstedt

Kapitalanlage am Zylinderviertel: Energieeffizienz A+, Baujahr 2021, top gepflegt

Αριθμός ακινήτου: 26139001



www.von-poll.com

ΤΙΜΗ ΑΓΟΡΑΣ: 899.999 EUR • ΕΠΙΦΑΝΕΙΑ: ca. 90 m² • ΔΩΜΑΤΙΑ: 3

Αριθμός ακινήτου: 26139001 - 22529 Hamburg - Lokstedt

- Με μια ματιά
- Το ακίνητο
- Ενεργειακά δεδομένα
- Σχέδια κατόψεων
- Μια πρώτη εντύπωση
- Λεπτομέρειες των ανέσεων
- Όλα για την τοποθεσία
- Συνεργάτης επικοινωνίας

Αριθμός ακινήτου: 26139001 - 22529 Hamburg - Lokstedt

Με μια ματιά

Αριθμός ακινήτου	26139001	Τιμή αγοράς	899.999 EUR
Επιφάνεια	ca. 90 m ²	Διαμέρισμα	Πάτωμα
Δωμάτια	3	Προμήθεια	Käuferprovision beträgt 3,57 % (inkl. MwSt.) des beurkundeten Kaufpreises
Κατάσταση του ακινήτου	2		
τουαλέτα	1		
Έτος κατασκευής	2021	Έπιπλα	Βεράντα, Κήπος, Εντοιχιζόμενη κουζίνα
Χώρος στάθμευσης	1 x Υπογείο πάρκινγκ		

Αριθμός ακινήτου: 26139001 - 22529 Hamburg - Lokstedt

Ενεργειακά δεδομένα

Συστήματα θέρμανσης	Υποδαπέδια θέρμανση	Πιστοποιητικό ενέργειας	BEDARF
Πηγή ενέργειας	Αέριο	Τελική ζήτηση ενέργειας	24.30 kWh/m ² a
Ενεργειακό πιστοποιητικό ισχύει έως	29.09.2029	Κατηγορία ενεργειακής απόδοσης	A+
Πηγή ενέργειας	Γεωθερμικό	Έτος κατασκευής σύμφωνα με το ενεργειακό πιστοποιητικό	2018

Αριθμός ακινήτου: 26139001 - 22529 Hamburg - Lokstedt

Το ακίνητο



Αριθμός ακινήτου: 26139001 - 22529 Hamburg - Lokstedt

Το ακίνητο



Αριθμός ακινήτου: 26139001 - 22529 Hamburg - Lokstedt

Το ακίνητο



Αριθμός ακινήτου: 26139001 - 22529 Hamburg - Lokstedt

Το ακίνητο



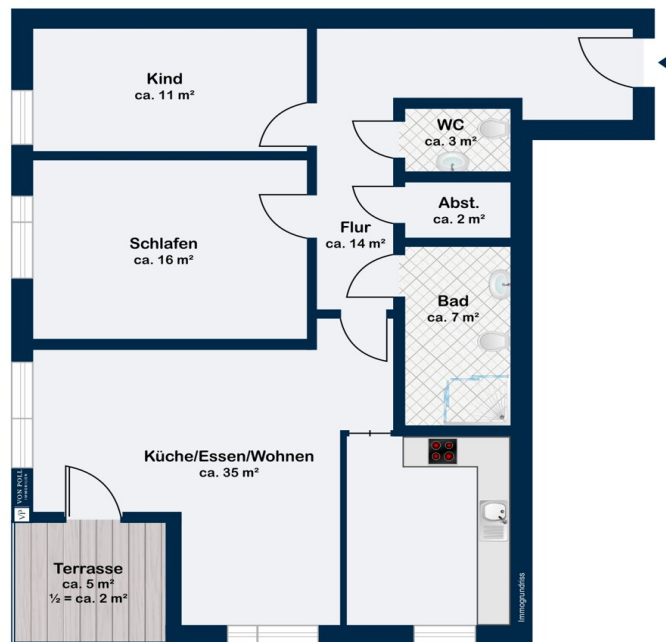
Αριθμός ακινήτου: 26139001 - 22529 Hamburg - Lokstedt

Το ακίνητο



Αριθμός ακινήτου: 26139001 - 22529 Hamburg - Lokstedt

Κάτοψη



Αυτή η κάτοψη δεν είναι σε κλίμακα. Τα έγγραφα μας δόθηκαν από τον πελάτη. Για το λόγο αυτό, δεν μπορούμε να εγγυηθούμε την ακρίβεια των πληροφοριών.

Αριθμός ακινήτου: 26139001 - 22529 Hamburg - Lokstedt

Μια πρώτη εντύπωση

Sichere Kapitalanlage in Hamburg-Lokstedt: Energieeffizienz A+, Baujahr 2021 & tadellos gepflegt !

Hier investieren Sie in eine absolut zukunftssichere Immobilie: Diese barrierearme 3-Zimmer-Wohnung befindet sich im Erdgeschoss eines modernen Neubaus aus dem Jahr 2021 und besticht durch einen neuwertigen, hervorragenden Zustand.

Auf ca. 90 m² Wohnfläche verbindet sich eleganter Wohnkomfort mit höchster Energieeffizienz (Klasse A+). Dank Geothermie und moderner Bauweise sind Sie hier bestens für die Zukunft aufgestellt.

Der Grundriss ist durchdacht und großzügig gestaltet: Bodentiefe Fenster und eine komfortable Fußbodenheizung sorgen in allen Wohnräumen für viel Tageslicht und ein behagliches Raumklima. Das harmonische Raumgefühl wird durch eine großzügige Deckenhöhe von 2,75m unterstrichen.

Das Herzstück bildet der Wohnbereich sowie die separate Küche, die nicht nur Platz für einen Essbereich bietet, sondern auch den direkten Zugang zu dem sonnenverwöhnten Garten mit Süd-West-Ausrichtung ermöglicht. Hier lassen sich entspannte Stunden im Grünen genießen.

Neben dem geräumigen Schlafzimmer steht ein weiteres Zimmer zur Verfügung, das ideal als Kinder-, Gäste- oder Arbeitszimmer genutzt werden kann. Das Angebot wird abgerundet durch ein modernes Vollbad, ein separates Gäste-WC sowie eine praktische Abstellkammer mit Waschmaschinenanschluss.

Das Besondere für Kapitalanleger:

Die Wohnung wird als sichere Kapitalanlage verkauft. Der jetzige Eigentümer, der

die Wohnung als Erstbezug bewohnt und pfleglichst behandelt hat, bleibt als zuverlässiger Mieter erhalten. Die vereinbarte Netto-Kaltmiete beträgt 2.100 € pro Monat.

Das monatliche Hausgeld beläuft sich auf 530 €.

Ein Tiefgaragenstellplatz ist im Kaufpreis bereits enthalten und rundet dieses „Sorglos-Paket“ in beehrter Lage von Hamburg-Lokstedt ab.

Überzeugen Sie sich bei einer Besichtigung selbst von den Vorzügen dieser Immobilie und vereinbaren Sie noch heute einen Termin – wir freuen uns auf Ihre Anfrage!

Αριθμός ακινήτου: 26139001 - 22529 Hamburg - Lokstedt

Λεπτομέρειες των ανέσεων

Diese Wohnung überzeugt durch eine moderne und sehr hochwertige
Ausstattungsqualität, die keine Wünsche offenlässt:

Energie & Technik: Energieeffizienzklasse A+, beheizt mittels zukunftssicherer
Geothermie, komfortable Fußbodenheizung in allen Räumen.

Barrierefreiheit: Ebenerdiger Zugang, ideal für langfristige Vermietbarkeit an alle
Altersgruppen.

Böden: Hochwertiges Parkett in den Wohn- und Schlafräumen sowie moderne
Fliesen in Küche, Flur und Bädern.

Fenster: Bodentiefe Fensterelemente für lichtdurchflutete Räume (3-fach
Verglasung).

Sanitär: Modernes Badezimmer sowie ein separates Gäste-WC.

Außenbereich: Überdachte Terrasse mit Zugang zur Sondernutzungsfläche des
Gartens (Süd-West-Ausrichtung).

Stauraum: Praktische Abstellkammer innerhalb der Wohnung mit
Waschmaschinenanschluss sowie ein eigener Kellerraum.

Parken: Ein eigener Tiefgaragenstellplatz ist inklusive.

Hinweis: Bitte haben Sie Verständnis, dass wir zum Schutz der Privatsphäre
weitestgehend auf Innenaufnahmen verzichtet haben; die dargestellte Möblierung
des Schlafzimmers ist lediglich als Einrichtungsbeispiel zu verstehen.

Αριθμός ακινήτου: 26139001 - 22529 Hamburg - Lokstedt

Όλα για την τοποθεσία

Die Immobilie befindet sich im Grandweg, einer ruhigen Wohnstraße in einer der attraktivsten Wohnlagen von Hamburg-Lokstedt, direkt am beliebten Zylinderviertel. Diese exklusive Lage, geprägt von herrschaftlichen Villen und altem Baumbestand, verleiht dem gesamten Umfeld ein gehobenes und sehr gepflegtes Ambiente.

Vom Grandweg aus erreichen Sie alle Dinge des täglichen Bedarfs bequem zu Fuß. Der Siemersplatz sowie der Behrmanplatz bieten eine hervorragende Infrastruktur: Supermärkte, Bäckereien, Apotheken, Ärzte sowie Banken und Gastronomie sind nur wenige Gehminuten entfernt. Der Erholungswert ist exzellent: der Lohbekpark liegt fast vor der Haustür.

Lokstedt ist ein äußerst wertstabiler Stadtteil. Die Nähe zu großen Arbeitgebern wie dem Universitätsklinikum Hamburg-Eppendorf (UKE), dem Beiersdorf-Konzern und dem NDR-Gelände sorgt für eine konstant hohe Nachfrage nach hochwertigem Wohnraum. Dies garantiert Ihnen eine exzellente Vermietbarkeit und langfristige Sicherheit für Ihre Kapitalanlage.

Die Anbindung ist sowohl für den Individualverkehr als auch für den ÖPNV ideal: Die Haltestellen der Metrobus-Linie 5 sind fußläufig schnell erreicht. Als eine der wichtigsten Verbindungen Hamburgs bringt sie Sie in ca. 15–20 Minuten ohne Umsteigen direkt in die Innenstadt.

Alternativ erreichen Sie die U-Bahn-Station Hagenbecks Tierpark (Linie U2) bequem in einer Viertelstunde zu Fuß.

Mit dem PKW erreichen Sie die City ebenfalls in ca. 15 Minuten. Die Autobahn A7 (Anschlussstelle Stellingen) ist nur etwa 5–8 Fahrminuten entfernt.

Ein großer Standortvorteil für Vielreisende ist die Nähe zum Flughafen Hamburg.

Dieser ist mit dem Auto oder Taxi in nur ca. 10–12 Minuten erreichbar, ohne dass die Wohnruhe im Grandweg dadurch beeinträchtigt wird.

Der Grandweg 28 bietet eine seltene Kombination aus der Ruhe einer Villenlage am Zylinderviertel und perfekter städtischer Anbindung. Eine Adresse mit Substanz und Zukunft.

Αριθμός ακινήτου: 26139001 - 22529 Hamburg - Lokstedt

Συνεργάτης επικοινωνίας

Για περισσότερες πληροφορίες, επικοινωνήστε με τον υπεύθυνο επικοινωνίας σας:

Ass. jur. Nadja Skala

Eppendorfer Weg 253, 20251 Hamburg

Tel.: +49 40 - 52 47 75 59 0

E-Mail: hamburg.alster-west@von-poll.com

Στην αποποίηση ευθύνης της von Poll Immobilien GmbH

www.von-poll.com