

Camaione - Toscana

Neues Leben für ein Bauernhaus in Camaione

Αριθμός ακινήτου: IT262943135

IN THE BEST LOCATION FOR YOU



ΤΙΜΗ ΑΓΟΡΑΣ: 1.200.000 EUR • ΕΠΙΦΑΝΕΙΑ: ca. 348 m² • ΈΚΤΑΣΗ ΓΗΣ: 1.000 m²

Αριθμός ακινήτου: IT262943135 - 55041 Camaiore - Toscana

- ?? ??? ??????
- ?? ????????
- ??????? ??????????
- ??? ?????? ??????????
- ????????????? ????????????????

Αριθμός ακινήτου: IT262943135 - 55041 Camaiore - Toscana

?? ??? ??????

???????	IT262943135
?????????	ca. 348 m ²

???? ??????	1.200.000 EUR
?????	???????????
	???????????????
???????????	subject to a fee
????????? ??????	ca. 400 m ²
???????	???????

Αριθμός ακινήτου: IT262943135 - 55041 Camaiore - Toscana

?? ????????



Αριθμός ακινήτου: IT262943135 - 55041 Camaiore - Toscana

?? ????????



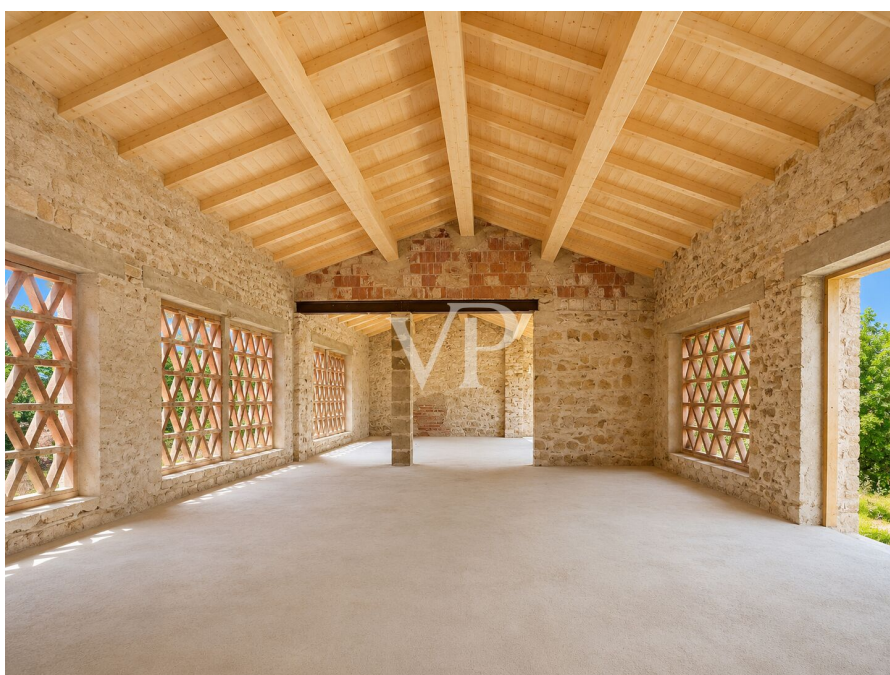
Αριθμός ακινήτου: IT262943135 - 55041 Camaiore - Toscana

?? ????????



Αριθμός ακινήτου: IT262943135 - 55041 Camaiore - Toscana

?? ???????



Αριθμός ακινήτου: IT262943135 - 55041 Camaiore - Toscana

?? ????????



Αριθμός ακινήτου: IT262943135 - 55041 Camaiore - Toscana

?? ???????



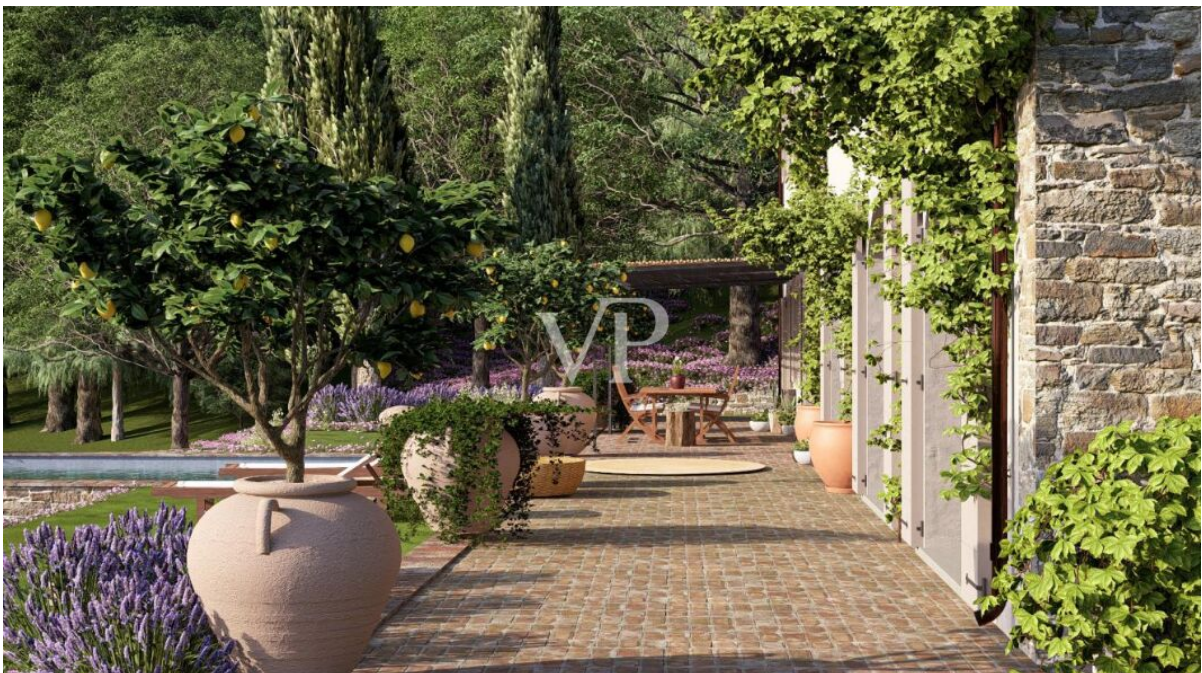
Αριθμός ακινήτου: IT262943135 - 55041 Camaiore - Toscana

?? ????????



Αριθμός ακινήτου: IT262943135 - 55041 Camaiore - Toscana

?? ???????



Αριθμός ακινήτου: IT262943135 - 55041 Camaiore - Toscana

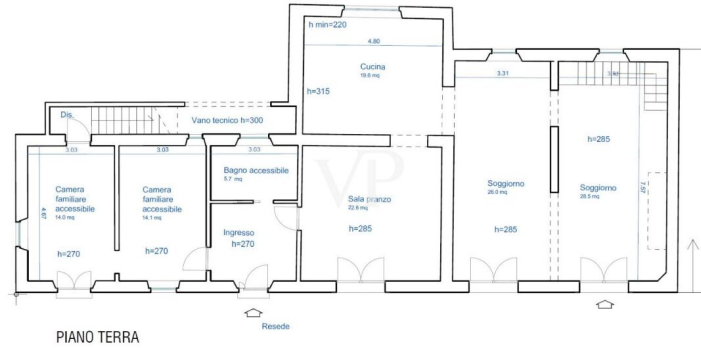
?? ????????



Αριθμός ακινήτου: IT262943135 - 55041 Camaiore - Toscana

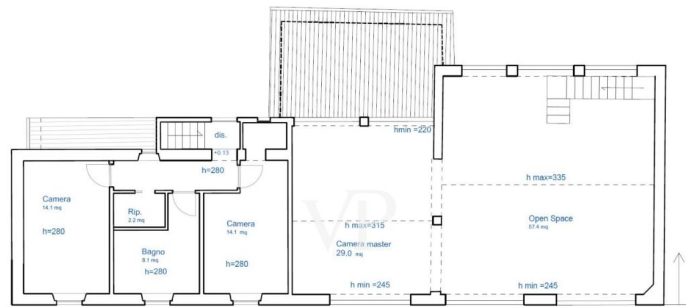
??????





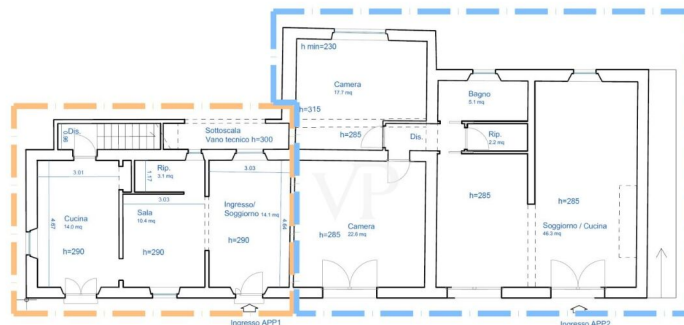
PIANO TERRA

Bozza di progetto casale unico - Piano Terreno (fuori scala)



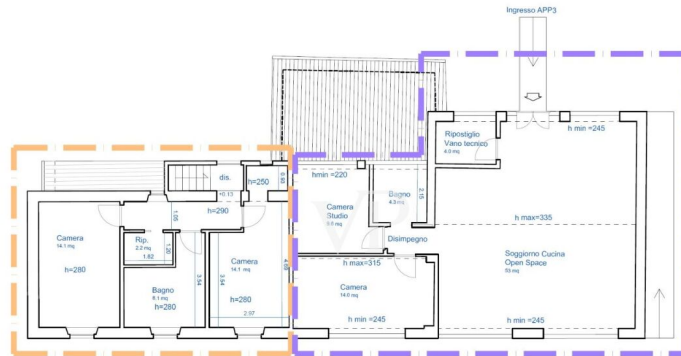
PIANO PRIMO

Bozza di progetto casale unico - Piano Primo (fuori scala)

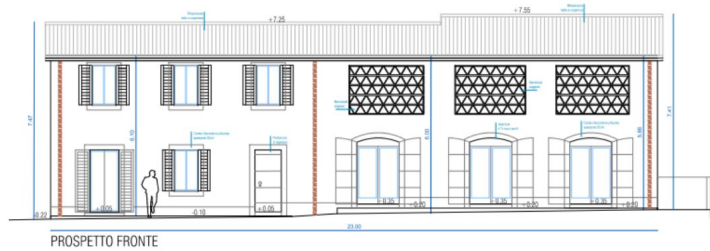


PIANO TERRA

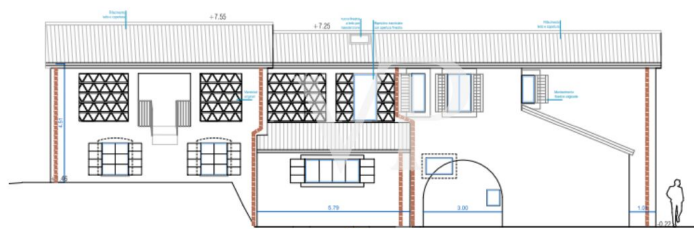
Bozza di progetto 3 unità - Piano Terra (fuori scala)



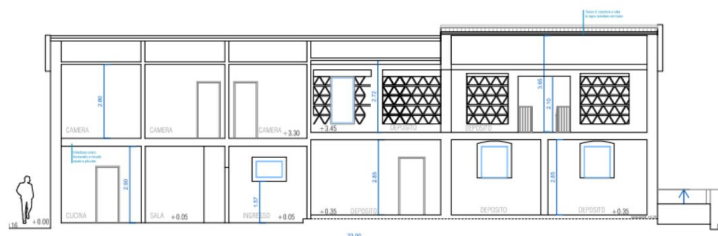
PIANO PRIMO

Bozza di progetto 3 unità - Piano Primo (fuori scala)

PROSPETTO FRONTE



PROSPETTO RETRO



SEZIONE LONGITUDINALE AA'

Αυτή η κάτοψη δεν είναι σε κλίμακα. Τα έγγραφα μας δόθηκαν από τον πελάτη. Για το λόγο αυτό, δεν μπορούμε να εγγυηθούμε την ακρίβεια των πληροφοριών.

Αριθμός ακινήτου: IT262943135 - 55041 Camaiore - Toscana

??? **?????** **?????????**

Panoramisches Bauernhaus in den Hügeln von Camaiore, momentan in Sanierung

Auf den ersten Anhöhen von Camaiore, in einer panoramischen Lage inmitten der Natur, nimmt die Sanierung eines alten Bauernhauses aus Stein Gestalt an. Es ist Teil eines eleganten, vollständig sanierten Immobilienkomplexes, der aus dem Bauernhaus selbst und einer Villa besteht.

Das Projekt bietet große Flexibilität beim Kauf: Es besteht die Möglichkeit, das gesamte Gebäude oder einen der drei im Projekt vorgesehenen unabhängigen Teile zu erwerben. Für diejenigen, die sich einen exklusiven Wohnsitz wünschen, besteht zudem die Möglichkeit, eine einzige repräsentative Wohnung zu schaffen und die Aufteilung der Innenräume ganz nach den eigenen Bedürfnissen individuell zu gestalten.

Es ist wichtig zu betonen, dass das Bauernhaus nicht vollständig isoliert ist: Es teilt sich nämlich die Zufahrt mit der angrenzenden Villa, behält dabei jedoch seine eigene Identität und seine privaten Bereiche bei.

Die drei im Projekt vorgesehenen Einheiten

Sub 1 – Maisonette-Wohnung auf zwei Ebenen

Eine Lösung auf zwei Etagen mit Wohnzimmer, Küche und Abstellraum im Erdgeschoss; im ersten Stock befinden sich das Hauptschlafzimmer, ein zweites Schlafzimmer und die Sanitäreinrichtungen. Ein exklusiver Garten von ca. 500 m² rundet das Anwesen ab.

Sub 2 – Erdgeschosswohnung

Eine Wohnung, die so konzipiert ist, dass sie nahtlos mit den Außenbereichen verschmilzt. Sie besteht aus einem großzügigen Wohnzimmer mit Küche, zwei Doppelzimmern und einem privaten Garten von ca. 220 m².

Sub 3 – Wohnung im ersten Stock

Eine helle Wohnung mit großzügigem, offenem Wohn- und Küchenbereich, einem Doppelzimmer, einem Einzelzimmer und herrlichem Blick auf das Tal von Camaiore.

Außenbereiche

Das Anwesen ist von einer reizvollen Naturlandschaft umgeben und umfasst:
- ca. 2.500 m² Garten, der teilweise als Weinberg und Obstgarten genutzt wird;

- ein kleines Nebengebäude von 14 m² zur Aufbewahrung von Gartengeräten;
- einen Wald von ca. 1 Hektar;
- einen eigenen Brunnen.

Es besteht die Möglichkeit, einen Swimmingpool zu errichten; dies ist jedoch eine optionale Maßnahme und derzeit noch nicht realisiert.

Merkmale der Immobilie

- Gesamtnutzfläche von ca. 348 m², bestehend aus:
Wohngebäude (Kategorie A/3) auf zwei Ebenen: 121 m²;
- Lagerraum (Kategorie C/2) im Erdgeschoss: 120 m², dessen Nutzungsänderung derzeit im Gange ist;
- Lagerraum (Kategorie C/2) im Hochparterre: 102 m²; die Umwidmung ist derzeit im Gange.

Preise

1.200.000 € für das gesamte Gebäude im aktuellen Zustand (Rohbau).

1.800.000 € für das gesamte, vollständig fertiggestellte Gebäude.

Ab 390.000 € pro Einzelanteil im Rohbauzustand.

Ab 550.000 € pro fertiggestelltem Teilobjekt.

Eine ideale Gelegenheit sowohl für diejenigen, die einen repräsentativen Wohnsitz inmitten der Natur suchen, als auch für diejenigen, die eine individuell gestaltbare Lösung in einer der reizvollsten Gegenden der Versilia suchen.

Αριθμός ακινήτου: IT262943135 - 55041 Camaiore - Toscana

?????????? ????????????????

?? ?????????????? ?????????????, ?????????????? ?? ?? ?????????? ?????????????? ???:

Christian Weissensteiner

Corso Italia 1, 20122 Milano

Tel.: +39 02 6206 9360

E-Mail: milano@von-poll.com

???? ?????????? ?????????? ??? von Poll Immobilien GmbH

www.von-poll.com