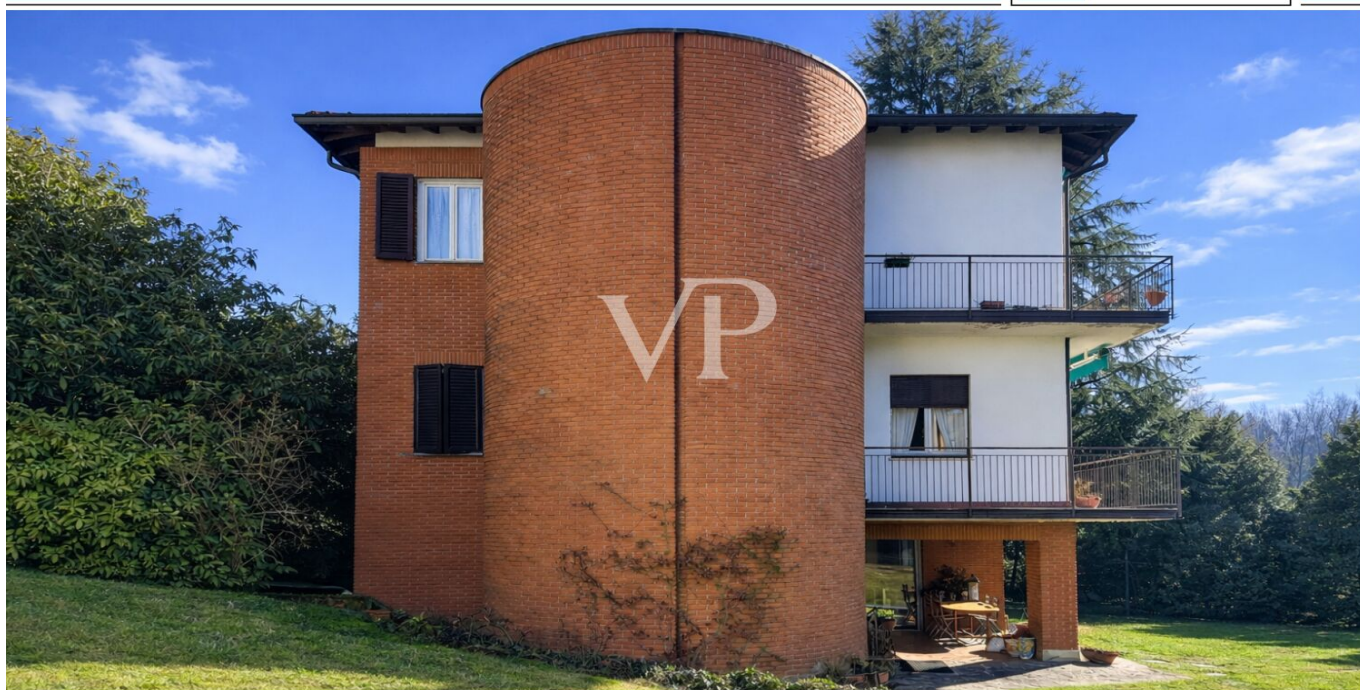


Albate - Como (CO)

Como Albate Centro - Exklusive Villa mit Garten in zentraler Lage

Αριθμός ακινήτου: IT262942747



www.von-poll.it

ΤΙΜΉ ΑΓΟΡΑΣ: 1.200.000 EUR • ΕΠΙΦΑΝΕΙΑ: ca. 480 m² • ΔΩΜΑΤΙΑ: 12

Αριθμός ακινήτου: IT262942747 - 22100 Albate - Como (CO)

- Με μια ματιά
- Το ακίνητο
- Ενεργειακά δεδομένα
- Σχέδια κατόψεων
- Μια πρώτη εντύπωση
- Λεπτομέρειες των ανέσεων
- Όλα για την τοποθεσία
- Συνεργάτης επικοινωνίας

Αριθμός ακινήτου: IT262942747 - 22100 Albate - Como (CO)

Με μια ματιά

Αριθμός ακινήτου	IT262942747	Τιμή αγοράς	1.200.000 EUR
Επιφάνεια	ca. 480 m ²	σπίτι	Ανεξάρτητη μονοκατοικία
Δωμάτια	12	Προμήθεια	provisionspflichtig
Κατάσταση του ακινήτου	6	Συνολική έκταση	ca. 480 m ²
τουαλέτα	5	Έπιπλα	Βεράντα, Τζάκι, Μπαλκόνι
Έτος κατασκευής	1965		

Αριθμός ακινήτου: IT262942747 - 22100 Albate - Como (CO)

Ενεργειακά δεδομένα

Συστήματα θέρμανσης	Μονόχωρο σύστημα θέρμανσης	Πιστοποιητικό ενέργειας	BEDARF
Πηγή ενέργειας	Ελαφρύ φυσικό αέριο	Τελική ζήτηση ενέργειας	167.64 kWh/m ² a
		Κατηγορία ενεργειακής απόδοσης	F
		Έτος κατασκευής σύμφωνα με το ενεργειακό πιστοποιητικό	1965

Αριθμός ακινήτου: IT262942747 - 22100 Albate - Como (CO)

Το ακίνητο



Αριθμός ακινήτου: IT262942747 - 22100 Albate - Como (CO)

Το ακίνητο



Αριθμός ακινήτου: IT262942747 - 22100 Albate - Como (CO)

Το ακίνητο



Αριθμός ακινήτου: IT262942747 - 22100 Albate - Como (CO)

Το ακίνητο



Αριθμός ακινήτου: IT262942747 - 22100 Albate - Como (CO)

Το ακίνητο



Αριθμός ακινήτου: IT262942747 - 22100 Albate - Como (CO)

Το ακίνητο



Αριθμός ακινήτου: IT262942747 - 22100 Albate - Como (CO)

Το ακίνητο



Αριθμός ακινήτου: IT262942747 - 22100 Albate - Como (CO)

Το ακίνητο



Αριθμός ακινήτου: IT262942747 - 22100 Albate - Como (CO)

Το ακίνητο



Αριθμός ακινήτου: IT262942747 - 22100 Albate - Como (CO)

Το ακίνητο



Αριθμός ακινήτου: IT262942747 - 22100 Albate - Como (CO)

Το ακίνητο



Αριθμός ακινήτου: IT262942747 - 22100 Albate - Como (CO)

Το ακίνητο



Αριθμός ακινήτου: IT262942747 - 22100 Albate - Como (CO)

Το ακίνητο



Αριθμός ακινήτου: IT262942747 - 22100 Albate - Como (CO)

Το ακίνητο



Αριθμός ακινήτου: IT262942747 - 22100 Albate - Como (CO)

Το ακίνητο



Αριθμός ακινήτου: IT262942747 - 22100 Albate - Como (CO)

Το ακίνητο



Αριθμός ακινήτου: IT262942747 - 22100 Albate - Como (CO)

Το ακίνητο



Αριθμός ακινήτου: IT262942747 - 22100 Albate - Como (CO)

Το ακίνητο



www.von-poll.it



Αριθμός ακινήτου: IT262942747 - 22100 Albate - Como (CO)

Το ακίνητο



Αριθμός ακινήτου: IT262942747 - 22100 Albate - Como (CO)

Το ακίνητο



Αριθμός ακινήτου: IT262942747 - 22100 Albate - Como (CO)

Το ακίνητο



Αριθμός ακινήτου: IT262942747 - 22100 Albate - Como (CO)

Το ακίνητο



Αριθμός ακινήτου: IT262942747 - 22100 Albate - Como (CO)

Το ακίνητο



Αριθμός ακινήτου: IT262942747 - 22100 Albate - Como (CO)

Το ακίνητο



Αριθμός ακινήτου: IT262942747 - 22100 Albate - Como (CO)

Το ακίνητο



Αριθμός ακινήτου: IT262942747 - 22100 Albate - Como (CO)

Το ακίνητο



Αριθμός ακινήτου: IT262942747 - 22100 Albate - Como (CO)

Το ακίνητο



Αριθμός ακινήτου: IT262942747 - 22100 Albate - Como (CO)

Το ακίνητο



Αριθμός ακινήτου: IT262942747 - 22100 Albate - Como (CO)

Το ακίνητο



Αριθμός ακινήτου: IT262942747 - 22100 Albate - Como (CO)

Το ακίνητο



Αριθμός ακινήτου: IT262942747 - 22100 Albate - Como (CO)

Το ακίνητο



Αριθμός ακινήτου: IT262942747 - 22100 Albate - Como (CO)

Το ακίνητο



Αριθμός ακινήτου: IT262942747 - 22100 Albate - Como (CO)

Το ακίνητο



Αριθμός ακινήτου: IT262942747 - 22100 Albate - Como (CO)

Το ακίνητο



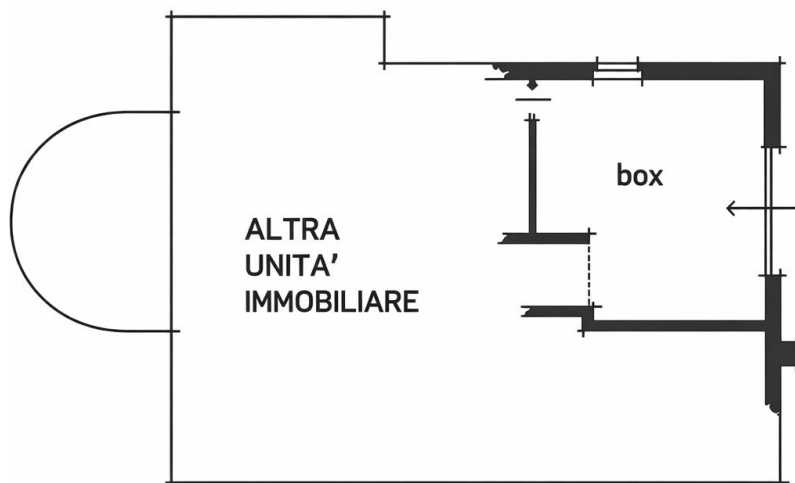
Αριθμός ακινήτου: IT262942747 - 22100 Albate - Como (CO)

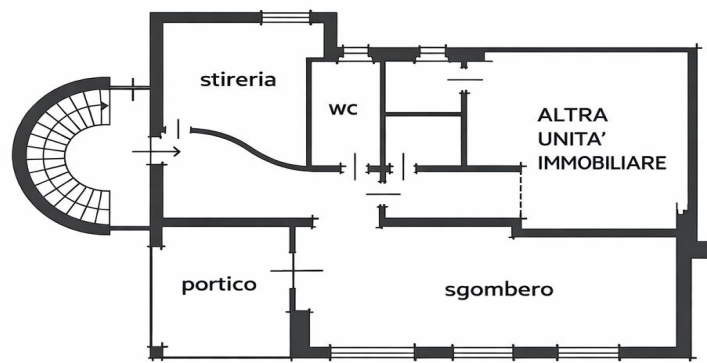
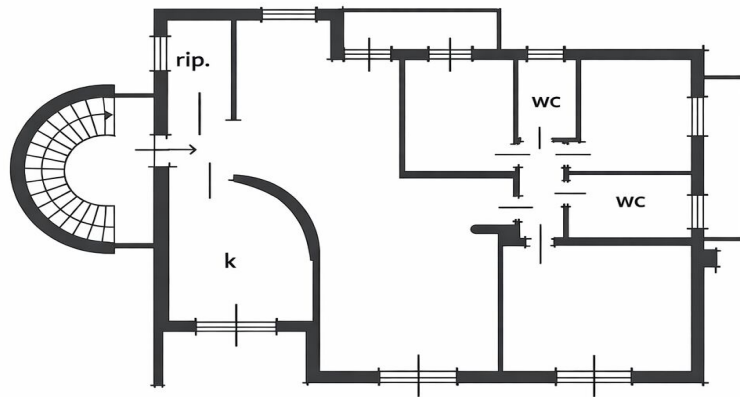
Το ακίνητο

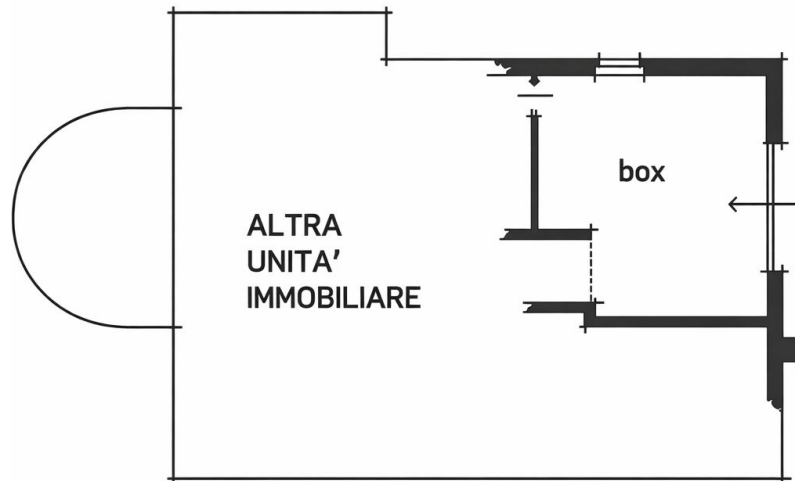


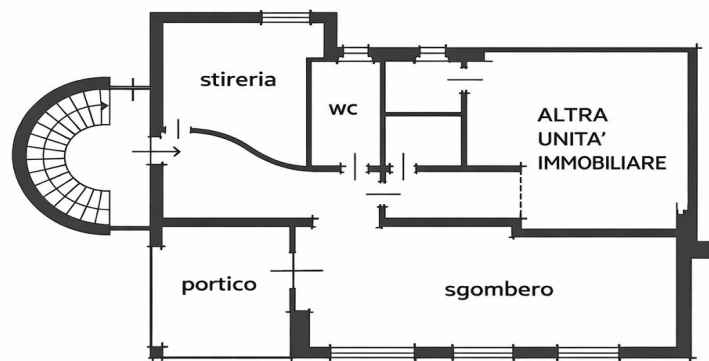
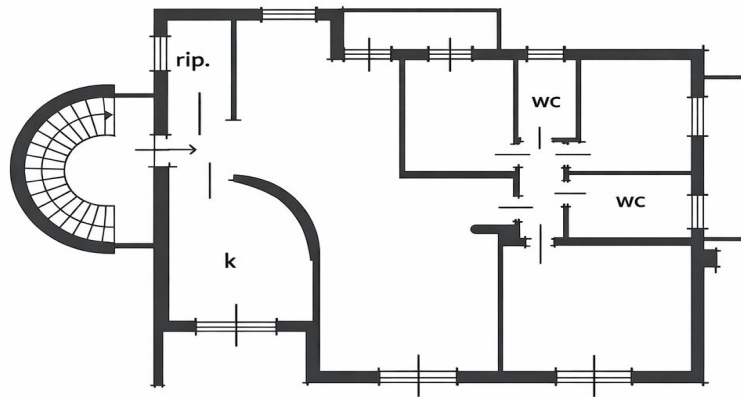
Αριθμός ακινήτου: IT262942747 - 22100 Albate - Como (CO)

Κάτοψη









Αυτή η κάτοψη δεν είναι σε κλίμακα. Τα έγγραφα μας δόθηκαν από τον πελάτη. Για το λόγο αυτό, δεν μπορούμε να εγγυηθούμε την ακρίβεια των πληροφοριών.

Αριθμός ακινήτου: IT262942747 - 22100 Albate - Como (CO)

Μια πρώτη εντύπωση

Albate (Como): Sehr zentral gelegene, freistehende Villa mit großzügiger Wohnfläche, aufgeteilt in zwei Wohnetagen plus Erdgeschoss, verbunden durch eine bequeme Innentreppe. Dank der mehreren separaten Eingänge eignet sich die Immobilie ideal auch für zwei Familien.

2. Obergeschoss: Eingangsbereich, Abstellraum, Wohnküche, großzügiges und helles Wohnzimmer mit Zugang zur Terrasse, Flur/Nachtbereich, drei Schlafzimmer, zwei Bäder sowie zwei Balkone.

1. Obergeschoss: Eingangsbereich, Wohnzimmer mit Terrasse, Wohnküche, zwei Bäder mit angeschlossenem Hauswirtschafts-/Bügelraum, zwei Schlafzimmer sowie zwei Balkone.

Erdgeschoss: Großer Abstell-/Mehrzweckraum, Bügelraum, ein Bad, weitere Nebenräume, überdachter Portikus sowie ein privater Garten von ca. 1.000 m². Die Zufahrt verfügt über eine Doppelgarage (ca. 31 m²) sowie mehrere Außenstellplätze.

Die Villa befindet sich in zentraler und dennoch ruhiger Lage, mit guter Infrastruktur (Geschäfte, Bars). Kindergarten und Grundschule sind in der Nähe. Öffentliche Verkehrsmittel sorgen für eine schnelle Anbindung nach Como sowie nach Cantù, wo sich weiterführende Schulen und weitere Einrichtungen befinden.

Das Zentrum von Como sowie die touristischen Orte am See sind in ca. 5 Autominuten erreichbar. Die strategische Lage ermöglicht zudem eine schnelle Autobahnanbindung Richtung Como–Mailand und Lugano. Der internationale Flughafen Mailand Malpensa liegt ca. 50 km entfernt.

Αριθμός ακινήτου: IT262942747 - 22100 Albate - Como (CO)

Λεπτομέρειες των ανέσεων

Garage 31 m²

Veranda

Arbeitszimmer

Geräumiger Abstellraum/Taverne/Hobbyraum

Abstellräume

Bügelzimmer

Essecke mit Zugang zum Balkon

Große Wohnküche

5 Bäder

2 große Terrassen

6 Schlafzimmer

Autonome Heizung

Αριθμός ακινήτου: IT262942747 - 22100 Albate - Como (CO)

Όλα για την τοποθεσία

Albate ist nur 5 km vom Zentrum von Como und der Seepromenade entfernt, 9 km von Cernobbio und in der Nähe der anderen berühmten Badeorte des Sees, Argegno, Moltrasio, Laglio und Menaggio. Die strategische Lage des Anwesens ermöglicht eine bequeme und schnelle Autobahnverbindung nach Como-Mailand und Lugano in der Schweiz 39 km. Die Entfernung zum internationalen Flughafen von Mailand Malpensa beträgt 50 km, Mailand 46 km, Cantù 7,7 km

Αριθμός ακινήτου: IT262942747 - 22100 Albate - Como (CO)

Συνεργάτης επικοινωνίας

Για περισσότερες πληροφορίες, επικοινωνήστε με τον υπεύθυνο επικοινωνίας σας:

Christian Weissensteiner

Corso Italia 1, 20122 Milano

Tel.: +39 02 6206 9360

E-Mail: milano@von-poll.com

Στην αποποίηση ευθύνης της von Poll Immobilien GmbH

www.von-poll.com