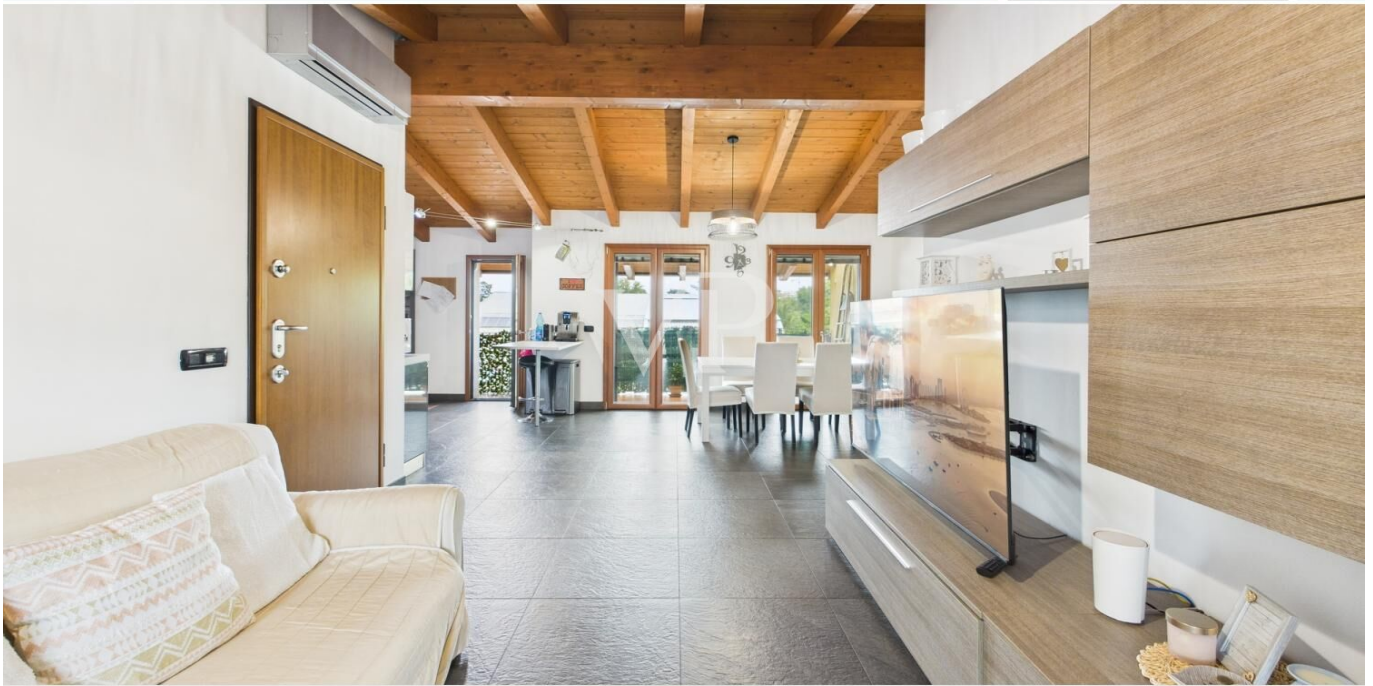


Milano – Affori

Renovierte Vier-Zimmer-Wohnung zwischen Affori und Bovisa

????????? ??????????: IT252942589



www.von-poll.it

???? ??????: 900.000 EUR • ??????: 4

??????? ???????? IT252942589 - 20157 Milano – Affori

- ?? ??? ??????
- ?? ????????
- ???????????? ??????????
- ??????? ??????????
- ??? ?????? ??????????
- ???????????????? ??? ??????????
- ??? ??? ??? ????????????
- ?????????????? ????????????????

??????? ???????? IT252942589 - 20157 Milano – Affori

?? ??? ??????

??????? ????????	IT252942589
??????	2
???????	4
????????? ???	3
?????????	
?????????	2
???? ???????????	1960

???? ??????	900.000 EUR
???????????	??????
???????????	Provisionspflichtig
????????? ??????	ca. 110 m ²

??????? ???????: IT252942589 - 20157 Milano – Affori

????????????? ???????????

??????????	?????????
??????????	
????? ???????????	??????????????
	??????? ???????????
	?????????????? ???
	??????????????
	?????????????

??????? ???????? IT252942589 - 20157 Milano – Affori

?? ????????



??????? ???????? IT252942589 - 20157 Milano – Affori

?? ????????



??????? ???????? IT252942589 - 20157 Milano – Affori

?? ????????



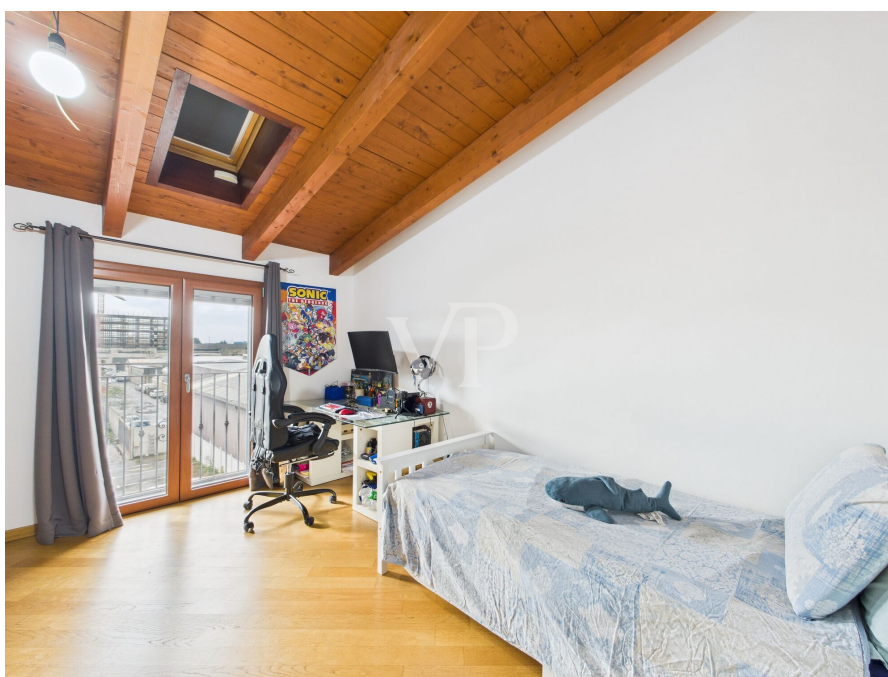
??????? ???????? IT252942589 - 20157 Milano – Affori

?? ????????



??????? ???????? IT252942589 - 20157 Milano – Affori

?? ????????

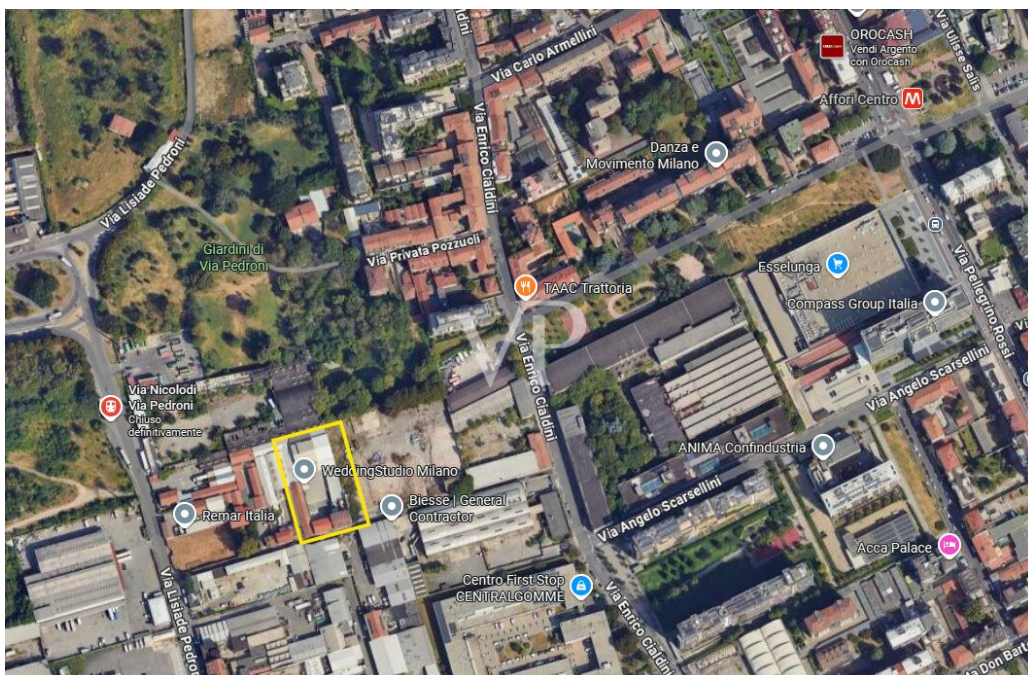


??????? ???????? IT252942589 - 20157 Milano – Affori

?? ????????



?? ??



??????? ???????? IT252942589 - 20157 Milano – Affori

???????



???? ? ?????? ??? ????? ?? ????????. ?? ??????? ??? ??????? ??? ??? ??????. ??? ??
???? ????, ??? ????????? ?? ??????????? ??? ????????? ??? ???????????.

??????? ???????? IT252942589 - 20157 Milano – Affori

??? ?????? ?????????

Wir bieten zum Verkauf eine seltene freistehende Mehrfamilienhaus-Lösung, auf drei Ebenen entwickelt. Die zum Verkauf stehende Wohnung ist die erste der drei und befindet sich im Erdgeschoss. Alle Einheiten teilen sich einen gemeinsamen Eingang, aber diese Eigenschaft rühmt sich die Exklusivität eines doppelten Eingang: eine gemeinsame und eine unabhängige vom Innenhof, über das Eigentum Hofbereich, wo es drei überdachte Parkplätze.

Die Lage, zwischen Affori und Bovisa, befindet sich in einem schnell wachsenden Gebiet, in dem bald ein neuer Park und eine Straßenbahn gebaut werden, die die beiden Viertel schneller miteinander verbinden. Die Immobilie, die in ihrer Art einzigartig ist, bietet reichlich Platz und vielfältige Nutzungsmöglichkeiten, ideal für große Familien oder Haushalte.

Die Lösung im zweiten Stock, die auch vom gemeinsamen Eingang aus zugänglich ist, setzt sich wie folgt zusammen: Wohnzimmer mit offener Küche, drei Schlafzimmer, zwei Bäder (eines davon mit Fenster) und ein großer Balkon. Alle Wohnungen verfügen über eine Klimaanlage, eine unabhängige Heizung und eine hochwertige Ausstattung mit Parkettboden und Holzbalken. Es fallen keine Kosten für die Eigentumswohnung an. Eine ideale Lösung für diejenigen, die in der Nähe ihrer Lieben leben und dabei ihre Unabhängigkeit bewahren wollen.

Detaillierte Grundrisse und virtuelle Besichtigungen stehen zur Verfügung, um Sie sofort in die Erfahrung dieser Immobilie eintauchen zu lassen.

Zögern Sie nicht, uns zu kontaktieren: Wir stehen Ihnen gerne zur Verfügung, um Besichtigungen zu arrangieren und Ihnen alle notwendigen Informationen zu geben.

??????? ?????????: IT252942589 - 20157 Milano – Affori

???????????????? ???? ?????????

- Unabhängige Heizung
- Klimatisierung
- Überdachte Parkplätze
- Privater Innenhof
- Exklusive Terrasse

?????? ???????: IT252942589 - 20157 Milano – Affori

??? ??? ??? ??????????

Die Immobilie befindet sich genau in der Via Lisiade Pedroni 28/3 - Mailand, in einer ruhigen, gut angebundenen und gepflegten Wohngegend.

Nur wenige Gehminuten entfernt befinden sich

Bushaltestellen (Linien 82 und 70)

Haltestelle M3 Gialla - Affori Centro ca. 10 Minuten zu Fuß

Bahnhof Bovisa, ca. 20 Minuten zu Fuß

Nachbarschaftsgeschäfte, Supermärkte, Apotheken, Schulen (Kindergarten, Grund- und weiterführende Schulen), Bars, Restaurants und Grünanlagen in unmittelbarer Nähe.

Einfacher Zugang auch zur Tangenziale Nord und zu den Krankenhäusern Niguarda und Galeazzi.

??????? ???????? IT252942589 - 20157 Milano – Affori

????????????? ???????????????

??? ?????????????? ?????????????, ?????????????? ?? ??? ?????????? ?????????????? ???:

Christian Weissensteiner

Corso Italia 1, 20122 Milano
Tel.: +39 02 6206 9360
E-Mail: milano@von-poll.com

???? ?????????? ???????? ??? von Poll Immobilien GmbH

www.von-poll.com