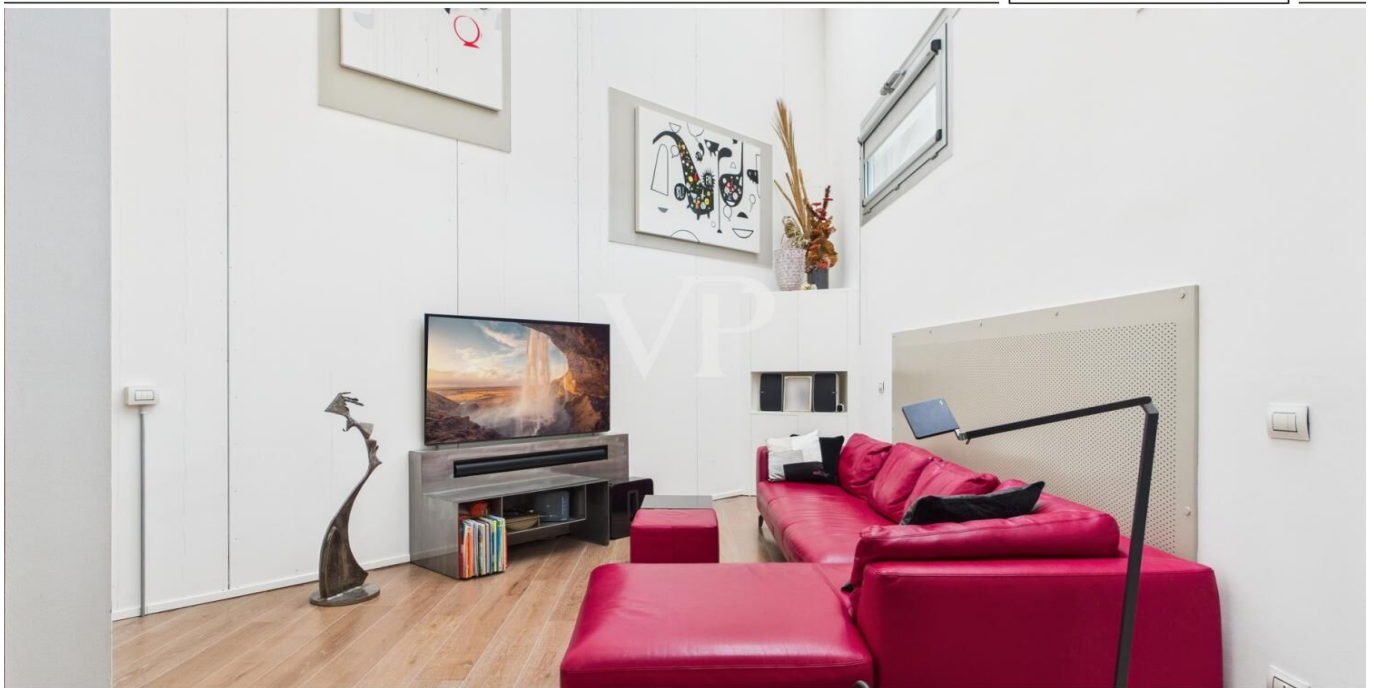


Milano - Ripamonti

# Exklusives Loft in ausgezeichnetem Zustand mit separatem Eingang und Terrasse - Gegend Fondazione Prada

Αριθμός ακινήτου: IT252942430



[www.von-poll.it](http://www.von-poll.it)

ΤΙΜΗ ΑΓΟΡΑΣ: 490.000 EUR • ΕΠΙΦΑΝΕΙΑ: ca. 80 m<sup>2</sup> • ΔΩΜΑΤΙΑ: 3

Αριθμός ακινήτου: IT252942430 - 20141 Milano - Ripamonti

- ?? ??? ?????
- ?? ????????
- ??????????? ??????????
- ??????? ???????????
- ??? ?????? ???????????
- ?????????????????? ??? ??????????
- ??? ??? ??? ??????????????
- ?????????????? ??????????????????

Αριθμός ακινήτου: IT252942430 - 20141 Milano - Ripamonti

?? ??? ??????

???????	IT252942430
?????????	ca. 80 m <sup>2</sup>
???????	3
????????? ???	1
?????????	2
??? ??????????	2016

??? ??????	490.000 EUR
???????????	?????? ??????????
???????????	??????
???????????	Onder voorbehoud van commissie
????????? ??????	ca. 100 m <sup>2</sup>

Αριθμός ακινήτου: IT252942430 - 20141 Milano - Ripamonti

?????????? ?

????????? ?????????	????????? ?	????????????? ?????????	BEDARF
???? ?	?????	????? ?	24.85 kWh/m <sup>2</sup> a
????????? ????????????? ?????? ?	04.06.2025	????????? ????????????? ?????????	A
		???? ?	2013

Αριθμός ακινήτου: IT252942430 - 20141 Milano - Ripamonti

?? ????????



Αριθμός ακινήτου: IT252942430 - 20141 Milano - Ripamonti

?? ???????



Αριθμός ακινήτου: IT252942430 - 20141 Milano - Ripamonti

?? ????????



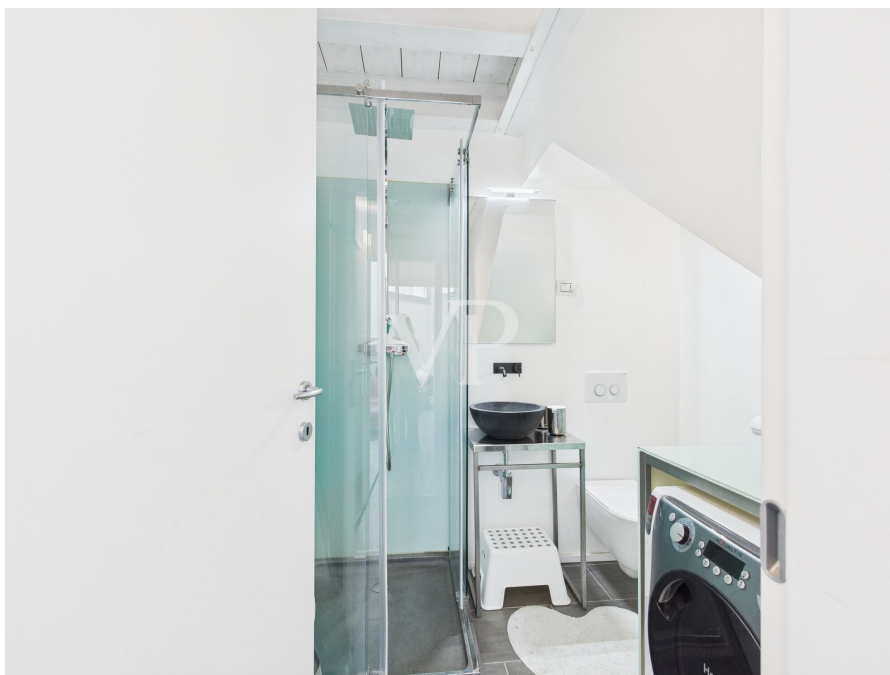
Αριθμός ακινήτου: IT252942430 - 20141 Milano - Ripamonti

?? ????????



Αριθμός ακινήτου: IT252942430 - 20141 Milano - Ripamonti

?? ????????



Αριθμός ακινήτου: IT252942430 - 20141 Milano - Ripamonti

?? ????????



Αριθμός ακινήτου: IT252942430 - 20141 Milano - Ripamonti

?? ???????



Αριθμός ακινήτου: IT252942430 - 20141 Milano - Ripamonti

?? ????????



Αριθμός ακινήτου: IT252942430 - 20141 Milano - Ripamonti

?? ????????



Αριθμός ακινήτου: IT252942430 - 20141 Milano - Ripamonti

?? ???????



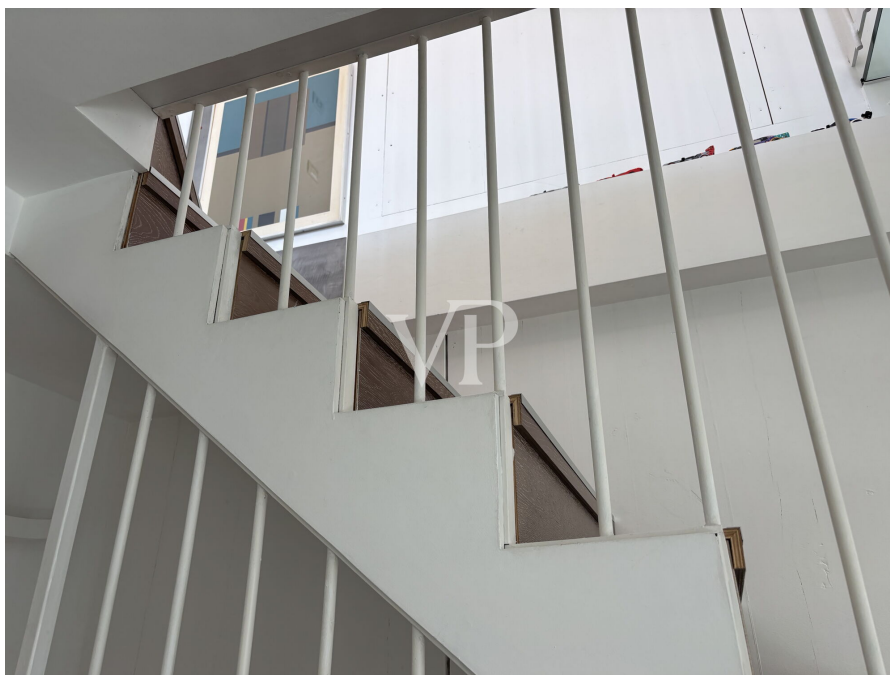
Αριθμός ακινήτου: IT252942430 - 20141 Milano - Ripamonti

?? ????????



Αριθμός ακινήτου: IT252942430 - 20141 Milano - Ripamonti

?? ????????



Αριθμός ακινήτου: IT252942430 - 20141 Milano - Ripamonti

?? ????????



Αριθμός ακινήτου: IT252942430 - 20141 Milano - Ripamonti

?? ???????



Αριθμός ακινήτου: IT252942430 - 20141 Milano - Ripamonti

?? ???????



Αριθμός ακινήτου: IT252942430 - 20141 Milano - Ripamonti

?? ????????



Αριθμός ακινήτου: IT252942430 - 20141 Milano - Ripamonti

?? ????????



Αριθμός ακινήτου: IT252942430 - 20141 Milano - Ripamonti

?? ????????



Αριθμός ακινήτου: IT252942430 - 20141 Milano - Ripamonti

?? ????????



Αριθμός ακινήτου: IT252942430 - 20141 Milano - Ripamonti

?? ????????



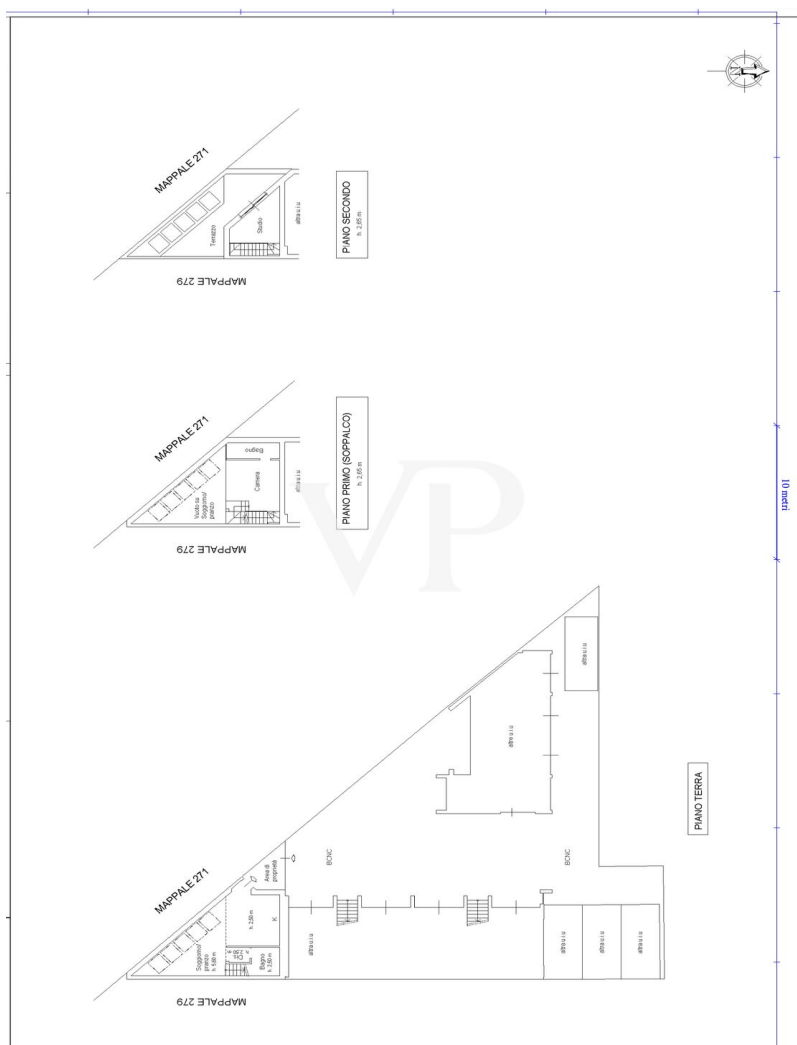
Αριθμός ακινήτου: IT252942430 - 20141 Milano - Ripamonti

?? ???????



Αριθμός ακινήτου: IT252942430 - 20141 Milano - Ripamonti

??????

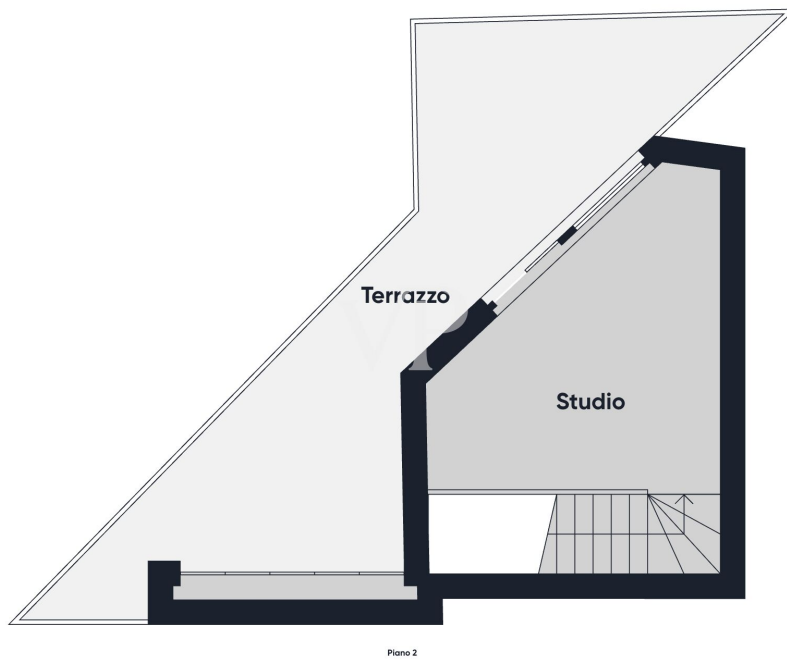




Piano 0



Piano 1



Αυτή η κάτοψη δεν είναι σε κλίμακα. Τα έγγραφα μας δόθηκαν από τον πελάτη. Για το λόγο αυτό, δεν μπορούμε να εγγυηθούμε την ακρίβεια των πληροφοριών.

**Αριθμός ακινήτου: IT252942430 - 20141 Milano - Ripamonti**

**??? ????? ?????????**

**Moderne freistehende Lösung mit Terrasse - Prada Foundation Area**

**In der Via Privata Tirso schlagen wir eine raffinierte Wohnung mit unabhängigem Eingang auf drei Ebenen vor, die in die Ruhe eines Innenhofs eines eleganten Gebäudes aus dem frühen 20. Jahrhundert eingebettet ist.**

**Jahrhunderts. Perfekt für Manager, Fachleute und junge Paare, ist diese Wohnung die ideale Kombination aus zeitgenössischem Stil, Komfort und Privatsphäre, in einem Kontext, der eine starke städtische Sanierung durchläuft, zunehmend zentral und gut verbunden.**

**Die Immobilie der Energieklasse A erstreckt sich über drei Etagen:**

**Im Erdgeschoss befindet sich ein heller und geräumiger offener Wohnbereich mit moderner offener Küche, Esszimmer, Wohnzimmer und erstem Badezimmer.**

**In der ersten Etage befindet sich ein Schlafzimmer mit Doppelbett und Blick auf das darunter liegende Wohnzimmer sowie ein zweites Badezimmer mit raffinierten Oberflächen. Auf der zweiten Etage befindet sich ein vielseitiger Raum, der als Arbeitszimmer oder zweites Schlafzimmer mit einem Klappbett genutzt werden kann. Von hier aus gelangt man auf eine private Terrasse mit Blick ins Grüne und auf den nahe gelegenen Sportplatz: eine Oase der Ruhe im Herzen der Stadt.**

**Die Immobilie wird vervollständigt durch:**

- Unabhängiger Zugang vom exklusiven Bereich**
- Moderne und designorientierte Ausstattung mit Liebe zum Detail und der Möglichkeit einer individuellen Gestaltung der Einrichtung.**

**Bequemer überdachter Parkplatz, im Innenhof der Wohnanlage, auf Anfrage.**

**Ein prestigeträchtiges Wohnangebot, ideal für diejenigen, die in einem strategischen und schnell wachsenden Gebiet wohnen möchten, das gut an das Zentrum und die wichtigsten Firmensitze angebunden ist, ohne auf die Ruhe einer unabhängigen Wohnung zu verzichten.**

**Αριθμός ακινήτου: IT252942430 - 20141 Milano - Ripamonti**

**?????????????? ??? ????????**

- **Exklusive Terrasse mit Tech Marino-Verkleidung**
- **Hausautomatisierung**
- **Sehr hohe Decken**
- **Standard-Installationen**
- **Energieklasse A**
- **Niedrige Wohnkosten dank Photovoltaikanlagen**
- **Automatisches Öffnen und Schließen der Veluxfenster**
- **Möglichkeit eines Parkplatzes im Innenhof der Wohnanlage**
- **Möglichkeit einer maßgeschneiderten Designer-Möblierung**

**Αριθμός ακινήτου: IT252942430 - 20141 Milano - Ripamonti**

**???** **???** **???** **???????????**

**Die Via Privata Tirso befindet sich in einem der dynamischsten und aufstrebendsten Viertel von Mailand, nur wenige Schritte von der Fondazione Prada entfernt, einer sehr strategischen Gegend mit guter Anbindung an das Stadtzentrum. In unmittelbarer Nähe befinden sich Supermärkte, Schulen, Apotheken, Fitnessstudios und andere wichtige Dienstleistungen. Es fehlt auch nicht an Sportzentren, Gesundheitseinrichtungen und Plätzen, die der Geselligkeit dienen. Nur 100 Meter vom Gebäude entfernt befindet sich die Haltestelle der Straßenbahnlinie 24, die uns in wenigen Haltestellen direkt zur Piazza Fontana/Duomo bringt.**

**Αριθμός ακινήτου: IT252942430 - 20141 Milano - Ripamonti**

**?????????? ???????????????**

?? ?????????????? ?????????????, ?????????????? ?? ?? ?????????? ?????????????? ???:

**Christian Weissensteiner**

---

**Corso Italia 1, 20122 Milano**

**Tel.: +39 02 6206 9360**

**E-Mail: milano@von-poll.com**

???? ?????????? ?????????? ??? von Poll Immobilien GmbH

---

**www.von-poll.com**