

Lerici

# Historische Villa mit Meerblick und Garten in Lerici - 1400 Quadratmeter Luxus und Kunst

*Αριθμός ακινήτου: IT252942393*



[www.von-poll.it](http://www.von-poll.it)

**ΤΙΜΗ ΑΓΟΡΑΣ: 5.800.000 EUR**

**Αριθμός ακινήτου: IT252942393 - 19032 Lerici**

- Με μια ματιά
- Το ακίνητο
- Σχέδια κατόψεων
- Μια πρώτη εντύπωση
- Συνεργάτης επικοινωνίας

Αριθμός ακινήτου: IT252942393 - 19032 Lerici

## Με μια ματιά

Αριθμός ακινήτου	IT252942393	Τιμή αγοράς	5.800.000 EUR
Έτος κατασκευής	1800	σπίτι	Ανεξάρτητη μονοκατοικία
Χώρος στάθμευσης	10 x Εξωτερικός χώρος στάθμευσης	Προμήθεια	provisionspflichtig
		Συνολική έκταση	ca. 1.400 m <sup>2</sup>
		Έπιπλα	Βεράντα, Τζάκι

Αριθμός ακινήτου: IT252942393 - 19032 Lerici

## Το ακίνητο



Αριθμός ακινήτου: IT252942393 - 19032 Lerici

## Το ακίνητο



Αριθμός ακινήτου: IT252942393 - 19032 Lerici

## Το ακίνητο



Αριθμός ακινήτου: IT252942393 - 19032 Lerici

## Το ακίνητο



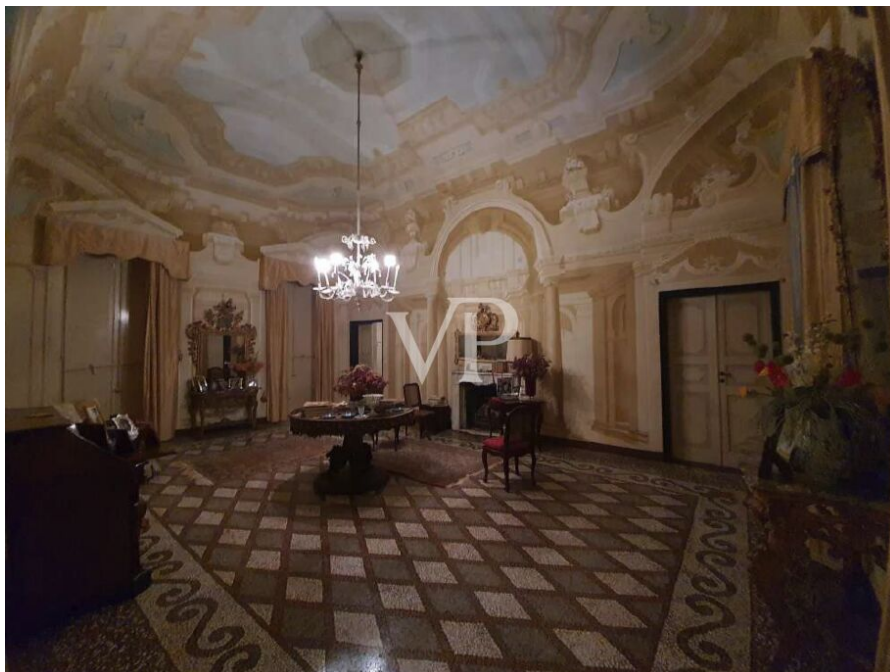
Αριθμός ακινήτου: IT252942393 - 19032 Lerici

## Το ακίνητο



Αριθμός ακινήτου: IT252942393 - 19032 Lerici

## Το ακίνητο



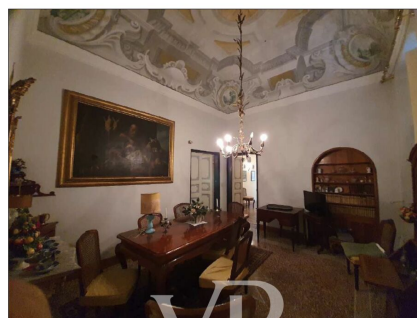
Αριθμός ακινήτου: IT252942393 - 19032 Lerici

## Το ακίνητο



Αριθμός ακινήτου: IT252942393 - 19032 Lerici

## Το ακίνητο



Αριθμός ακινήτου: IT252942393 - 19032 Lerici

## Το ακίνητο

RIEPILOGO :

SUPERFICIE LORDA :

LIVELLO	SUPERFICIE
PIANO 2° SOTTOSTRADA	24.75 mq
PIANO 1° SOTTOSTRADA	180.85 mq
PIANO TERRA	368.15 mq
PIANO RIALZATO	153.55 mq
PIANO PRIMO	320.15 mq
PIANO SECONDO	166.00 mq
PORTICATO	56.70 mq
TERRAZZA	75.15 mq
<b>TOTALE</b>	<b>1345.30 mq</b>



Αριθμός ακινήτου: IT252942393 - 19032 Lerici

## Το ακίνητο



Αριθμός ακινήτου: IT252942393 - 19032 Lerici

## Το ακίνητο



Αριθμός ακινήτου: IT252942393 - 19032 Lerici

## Το ακίνητο



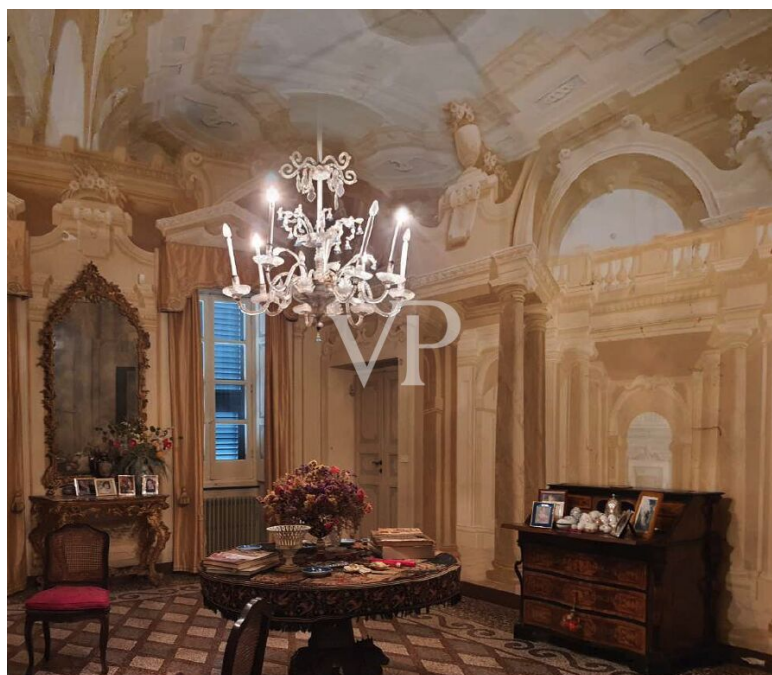
Αριθμός ακινήτου: IT252942393 - 19032 Lerici

## Το ακίνητο



Αριθμός ακινήτου: IT252942393 - 19032 Lerici

## Το ακίνητο



Αριθμός ακινήτου: IT252942393 - 19032 Lerici

## Το ακίνητο



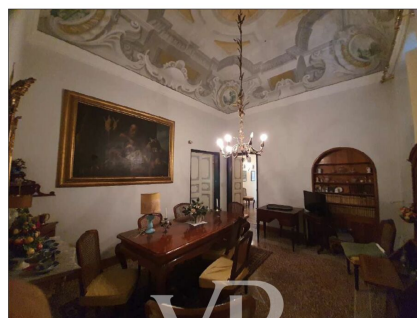
Αριθμός ακινήτου: IT252942393 - 19032 Lerici

## Το ακίνητο



Αριθμός ακινήτου: IT252942393 - 19032 Lerici

## Το ακίνητο



Αριθμός ακινήτου: IT252942393 - 19032 Lerici

## Το ακίνητο

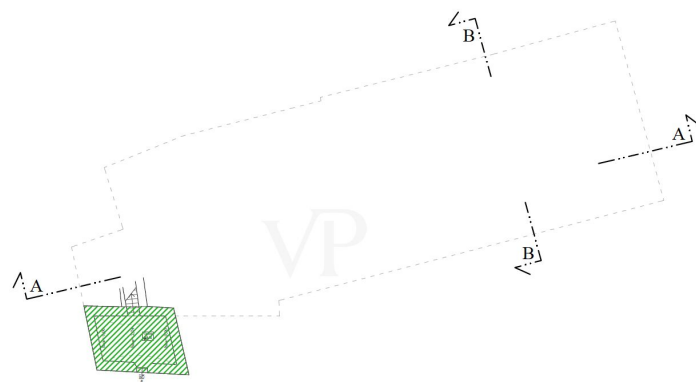
RIEPILOGO :

SUPERFICIE LORDA :

LIVELLO	SUPERFICIE
PIANO 2° SOTTOSTRADA	24.75 mq
PIANO 1° SOTTOSTRADA	180.85 mq
PIANO TERRA	368.15 mq
PIANO RIALZATO	153.55 mq
PIANO PRIMO	320.15 mq
PIANO SECONDO	166.00 mq
PORTICATO	56.70 mq
TERRAZZA	75.15 mq
<b>TOTALE</b>	<b>1345.30 mq</b>

Αριθμός ακινήτου: IT252942393 - 19032 Lerici

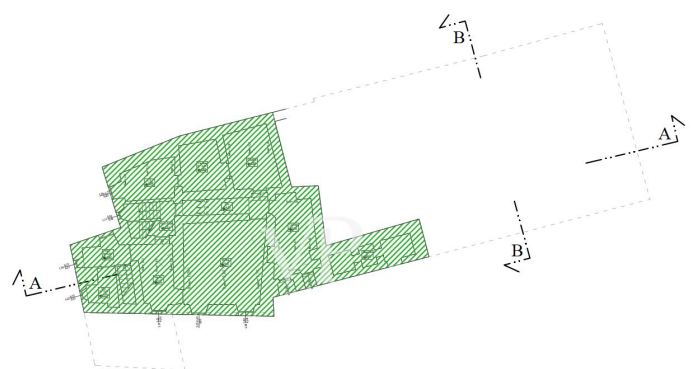
## Κάτοψη



Piano 2° Seminterrato


SCALA 1:200

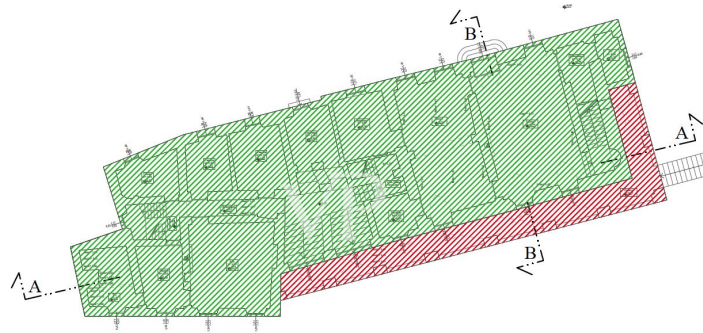
 Sup. = 24.75 mq




Piano 1° Seminterrato

SCALA 1:200

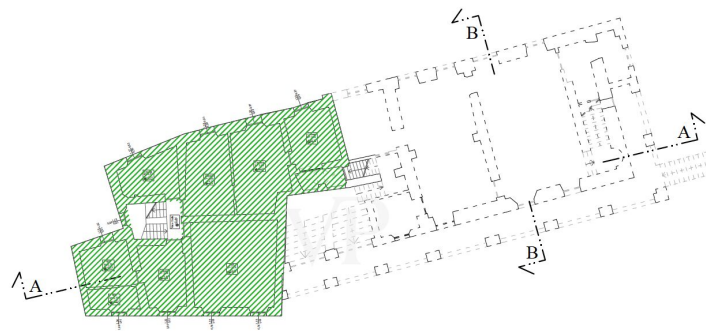
 Sup. = 180.85 mq



Piano Terra  
SCALA 1:200

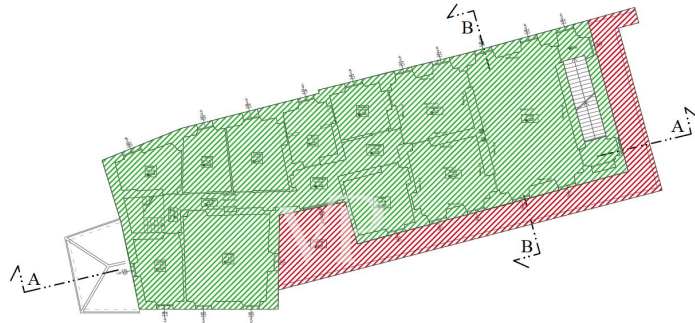
 Sup. = 368,15 mq

 Sup. = 56,70 mq



Piano Rialzato  
SCALA 1:200

 Sup. = 153,55 mq



Piano Primo

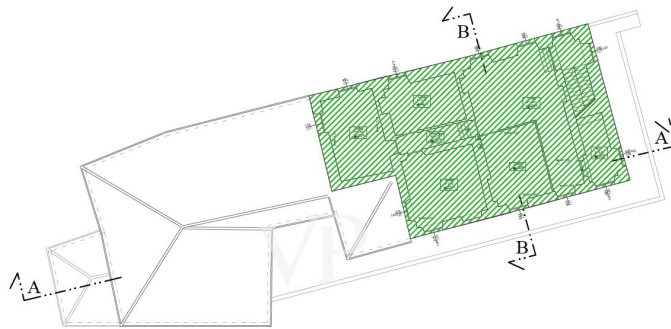
SCALA 1:200



Sup. = 320.15 mq



Sup. = 75.15 mq

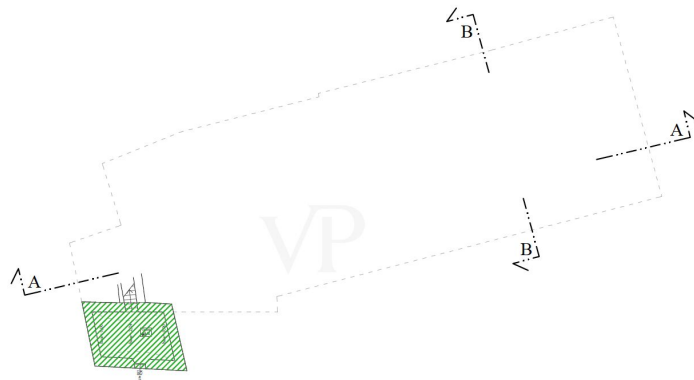


Piano 2° - sottotetto

SCALA 1:200



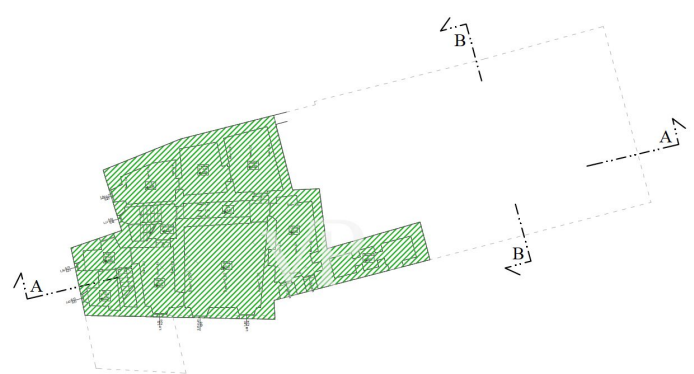
Sup. = 166.00 mq



Piano 2° Seminterrato

SCALA 1:200

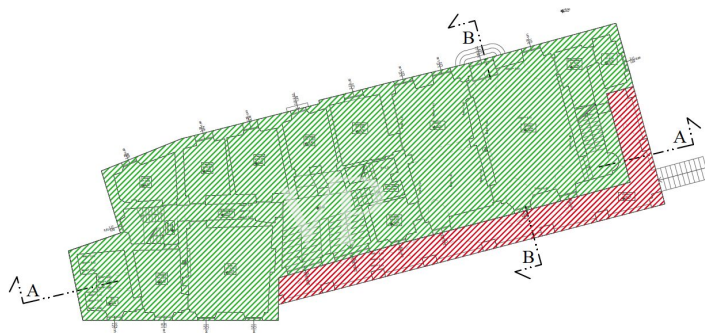
 Sup. = 24.75 mq




Piano 1° Seminterrato


SCALA 1:200

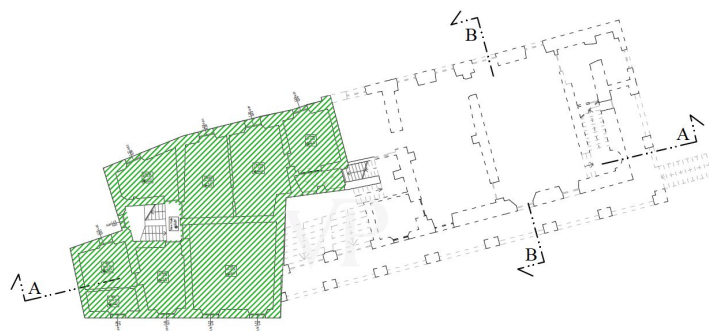
 Sup. = 180.85 mq




Piano Terra  
SCALA 1:200

 Sup. = 368,15 mq

 Sup. = 56,70 mq



Piano Rialzato  
SCALA 1:200

 Sup. = 153,55 mq

**Piano Primo**

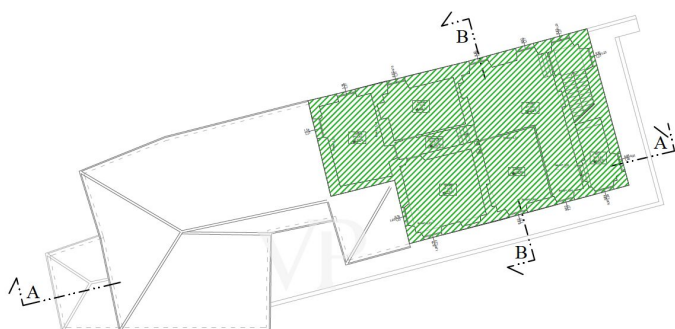
SCALA 1:200



Sup. = 320.15 mq



Sup. = 75.15 mq

**Piano 2° - sottotetto**

SCALA 1:200



Sup. = 166.00 mq

Αυτή η κάτοψη δεν είναι σε κλίμακα. Τα έγγραφα μας δόθηκαν από τον πελάτη. Για το λόγο αυτό, δεν μπορούμε να εγγυηθούμε την ακρίβεια των πληροφοριών.

**Αριθμός ακινήτου: IT252942393 - 19032 Lerici**

## Μια πρώτη εντύπωση

In einer der faszinierendsten Gegenden Liguriens gelegen, ist diese prestigeträchtige Villa aus dem 19. Jahrhundert ein wahres historisches und architektonisches Juwel. Mit einer Gesamtfläche von ca. 1.400 Quadratmetern besteht der Komplex aus einem edlen Hauptgebäude und einem angrenzenden Nebengebäude, die intern miteinander verbunden sind und reichlich Platz und große Flexibilität bei der Verwaltung der Räume bieten.

Im Hauptgeschoss befindet sich ein mit Fresken bemalter Salon von großer künstlerischer Bedeutung, der die Eleganz und den Charme der damaligen Zeit widerspiegelt. Der auf mehreren Ebenen angelegte Garten öffnet sich in einem malerischen Gefälle zum Meer hin und bietet unvergessliche Ausblicke und eine exklusive Atmosphäre.

Eine vorläufige Machbarkeitsstudie ermöglicht den Bau eines Swimmingpools in der Ebene und eines Untergeschosses neben dem Nebengebäude, das sich ideal für eine Garage mit zehn Stellplätzen eignet, mit der Möglichkeit einer Erweiterung.

Der Komplex erfordert eine vollständige Restaurierung, die auf etwa 3 Mio. EUR geschätzt wird, einschließlich des vollständig zu restaurierenden Dachgeschosses, der Renovierung des Inventars und der Hauptinstallationen. Die anderen Stockwerke können restauriert und entsprechend der vom künftigen Eigentümer gewählten architektonischen Gestaltung angepasst werden.

Diese Villa ist eine einmalige Gelegenheit für diejenigen, die Geschichte, Kunst und Meerblick in einem exklusiven und prestigeträchtigen Anwesen vereinen möchten.

**Αριθμός ακινήτου: IT252942393 - 19032 Lerici**

## Συνεργάτης επικοινωνίας

Για περισσότερες πληροφορίες, επικοινωνήστε με τον υπεύθυνο επικοινωνίας σας:

Christian Weissensteiner

---

Corso Italia 1, 20122 Milano

Tel.: +39 02 6206 9360

E-Mail: [milano@von-poll.com](mailto:milano@von-poll.com)

*Στην αποποίηση ευθύνης της von Poll Immobilien GmbH*

---

[www.von-poll.com](http://www.von-poll.com)