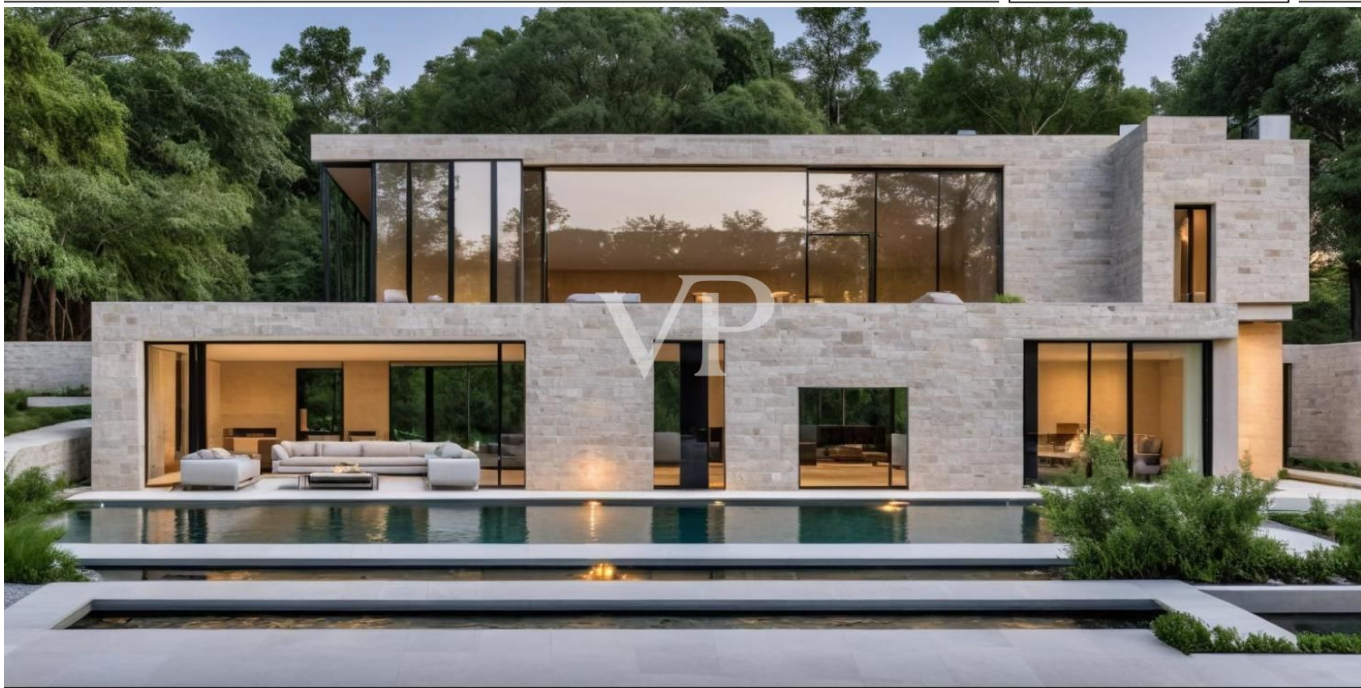


Porto Cervo - Sardinien

# Baugrundstück mit genehmigtem Villenprojekt und traumhaftem Meerblick auf Cala di Volpe

Αριθμός ακινήτου: IT252942317



[www.von-poll.it](http://www.von-poll.it)

ΤΙΜΗ ΑΓΟΡΑΣ: 900.000 EUR • ΕΠΙΦΑΝΕΙΑ: ca. 280 m<sup>2</sup> • ΔΩΜΑΤΙΑ: 6 • ΈΚΤΑΣΗ ΓΗΣ: 1.420 m<sup>2</sup>

Αριθμός ακινήτου: IT252942317 - 07021 Porto Cervo - Sardinien

- ?? ??? ??????
- ?? ????????
- ??????????? ??????????
- ??? ?????? ??????????
- ????????????? ????????????????

Αριθμός ακινήτου: IT252942317 - 07021 Porto Cervo - Sardinien

?? ??? ??????

???????	IT252942317
?????????	ca. 280 m <sup>2</sup>
?????????? ???	30.12.2025
?????????	6
????????? ???	2
?????????	
?????????	1
???? ??????????	2024

???? ????????	900.000 EUR
??????	?????????????
	?????????????????
?????????????	onderworpen aan commissie
?????????? ????????	ca. 435 m <sup>2</sup>
?????????	?????????

Αριθμός ακινήτου: IT252942317 - 07021 Porto Cervo - Sardinien

????????????? ???????????

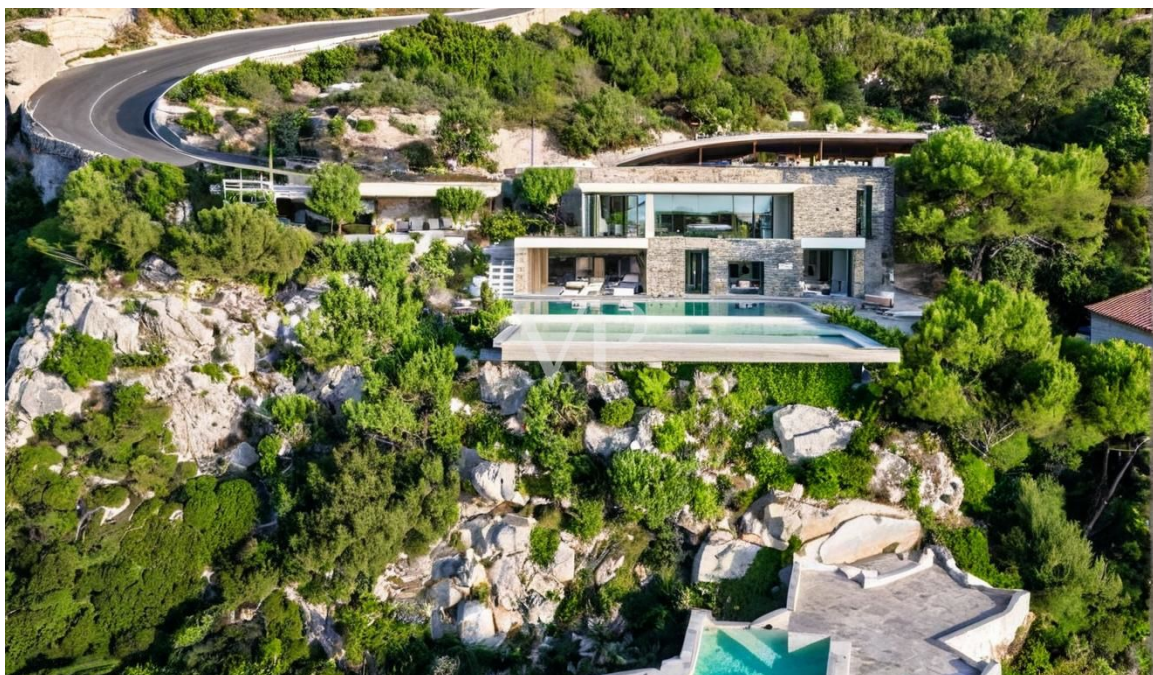
???? ????????????

???????

---

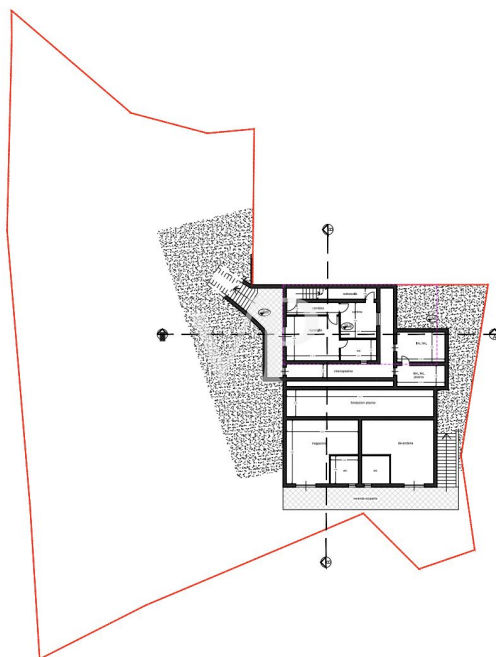
Αριθμός ακινήτου: IT252942317 - 07021 Porto Cervo - Sardinien

?? ????????



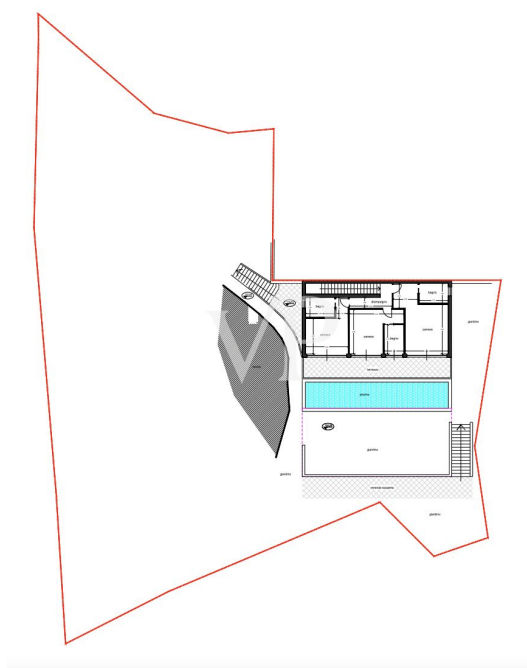
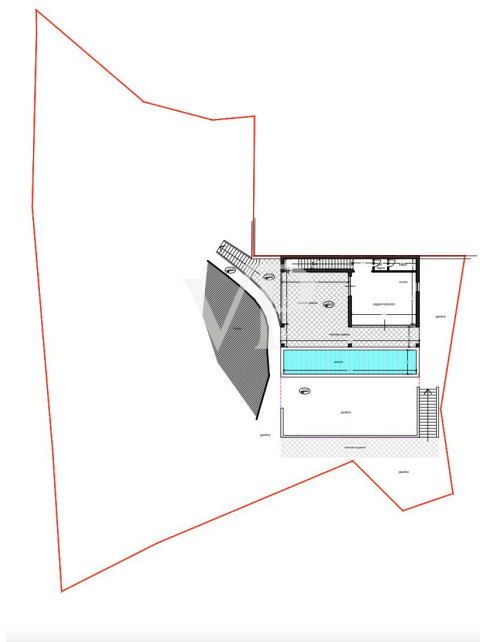
Αριθμός ακινήτου: IT252942317 - 07021 Porto Cervo - Sardinien

?? ????????



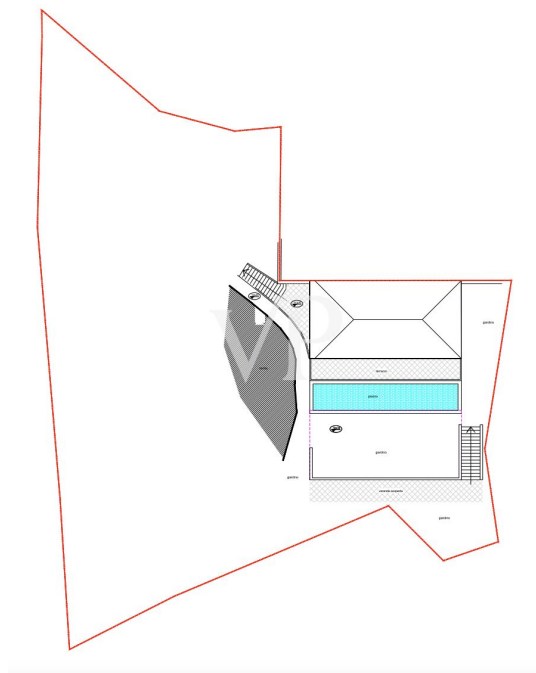
Αριθμός ακινήτου: IT252942317 - 07021 Porto Cervo - Sardinien

?? ????????



Αριθμός ακινήτου: IT252942317 - 07021 Porto Cervo - Sardinien

?? ????????



**Αριθμός ακινήτου: IT252942317 - 07021 Porto Cervo - Sardinien**

**???** **?????** **?????????**

**In einer der exklusivsten Lagen der Costa Smeralda, dieses außergewöhnliche Baugrundstück mit einem bereits genehmigten Projekt für eine elegante Luxusvilla. Das Grundstück erhebt sich sanft über der Bucht von Cala di Volpe und bietet einen unvergleichlichen Panoramablick auf das smaragdgrüne Meer, die vorgelagerten Inseln und die malerische Küstenlinie.**

**Das genehmigte Projekt sieht den Bau einer großzügigen Villa im typischen Stil der Costa Smeralda vor, mit Naturstein, mediterranen Materialien und einer harmonischen Einbindung in die umgebende Landschaft. Geplant sind große Innen- und Außenräume, mehrere Schlafzimmer mit eigenem Bad, ein Infinity-Pool mit Blick auf das Meer sowie großzügige Terrassen und Gartenbereiche.**

**Die Lage verbindet absolute Privatsphäre mit hervorragender Erreichbarkeit: die berühmten Strände von Liscia Ruja und La Celvia sowie der legendäre Pevero Golf Club sind nur wenige Minuten entfernt. Porto Cervo, das Herz der Costa Smeralda mit seinem Yachthafen, seinen Boutiquen und Gourmet-Restaurants, ist ebenfalls leicht erreichbar. Ein seltenes Angebot mit großem Potenzial - ideal für diejenigen, die auf der Suche nach ihrer Traumvilla in einer der begehrtesten Lagen des Mittelmeers sind.**

**Αριθμός ακινήτου: IT252942317 - 07021 Porto Cervo - Sardinien**

**?????????? ????????????????**

?? ?????????????? ?????????????, ?????????????? ?? ?? ?????????? ?????????????? ???:

**Christian Weissensteiner**

---

**Corso Italia 1, 20122 Milano**

**Tel.: +39 02 6206 9360**

**E-Mail: milano@von-poll.com**

???? ?????????? ?????????? ??? von Poll Immobilien GmbH

---

**www.von-poll.com**