

Milano – Missori

Geräumiges Büro komplett renoviert, sofort frei

???????? ??????????: IT252942233

UFFICIO DI PREGIO ZONA MISSORI - MILANO RISTRUTTURATO LIBERO SUBITO

www.von-poll.it

???? ??????????: 10.000 EUR • ??????????: ca. 230 m²

???????? ??????????: IT252942233 - 20123 Milano – Missori

- ?? ??? ??????
- ?? ??????????
- ?????????????? ????????????
- ??????? ????????????
- ??? ??????? ????????????
- ?????????????????? ??? ????????????
- ?????????????????? ????????????????????

???????? ??????????: IT252942233 - 20123 Milano – Missori

?? ??? ???????

???????? ??????????	IT252942233	????? ??????????	10.000 EUR
?????????????	ca. 230 m ²	????????? /	???????? ??????????
?????????????? ???	09.07.2025	???????????????????	?????????????
????????	2	?????????????	Provisionspflichtig
???????????	2	????????????? ????????	ca. 265 m ²
????? ??????????????	1970		
?????? ??????????????	10 x ?????		

???????? ??????????: IT252942233 - 20123 Milano – Missori

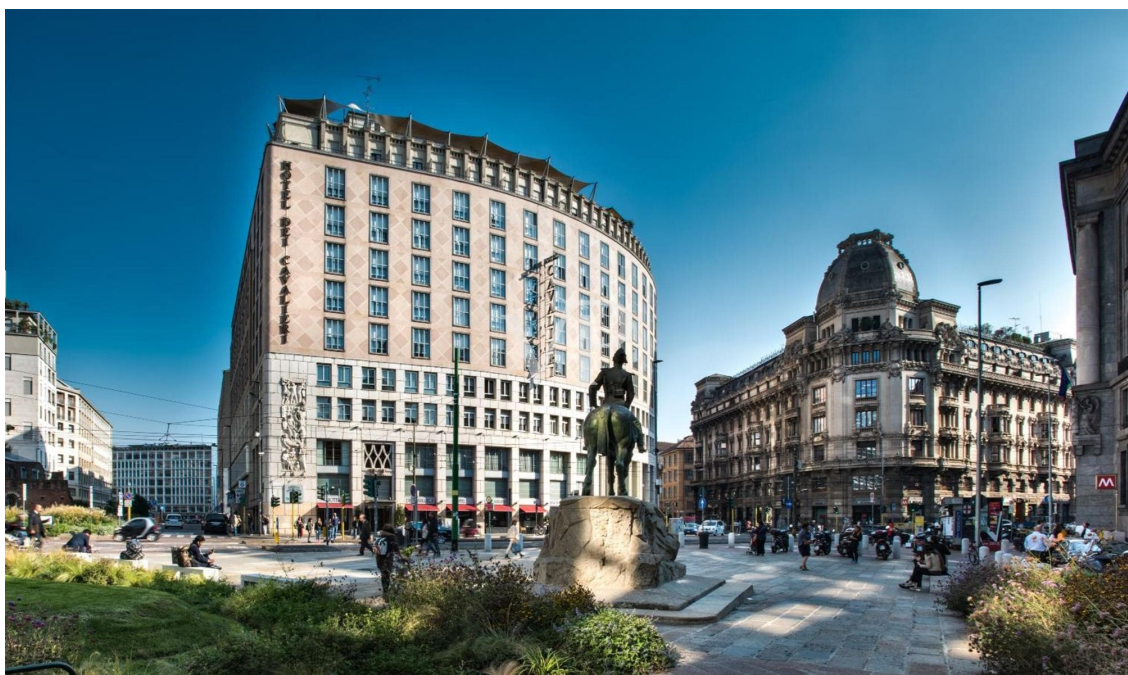
?????????????? ????????????

????????????? ???????????????? ???????? ???	25.07.2030	????????????????? ??????????????	BEDARF
		???????? ??????? ??????????????	56.34 kWh/m ² a
		????????????? ???????????????? ?????????????	F
		????? ?????????????? ?????????? ?? ?? ????????????? ?????????????????	1970

???????? ??????????: IT252942233 - 20123 Milano – Missori

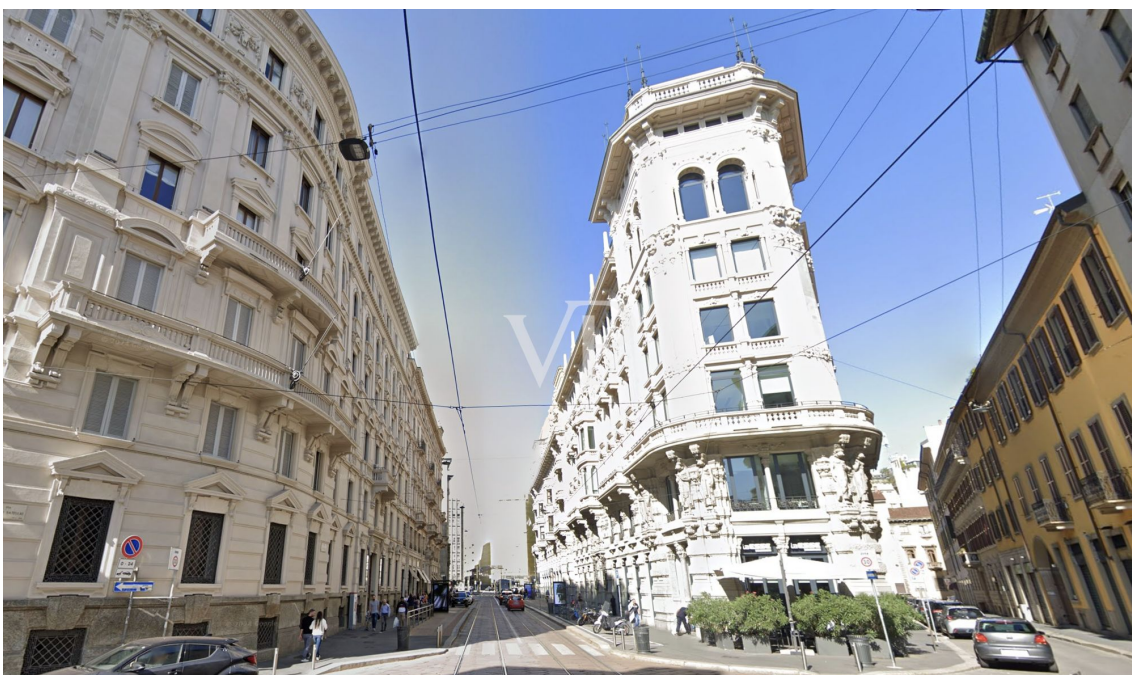
?? ?????????

UFFICIO DI PREGIO ZONA MISSORI - MILANO RISTRUTTURATO LIBERO SUBITO



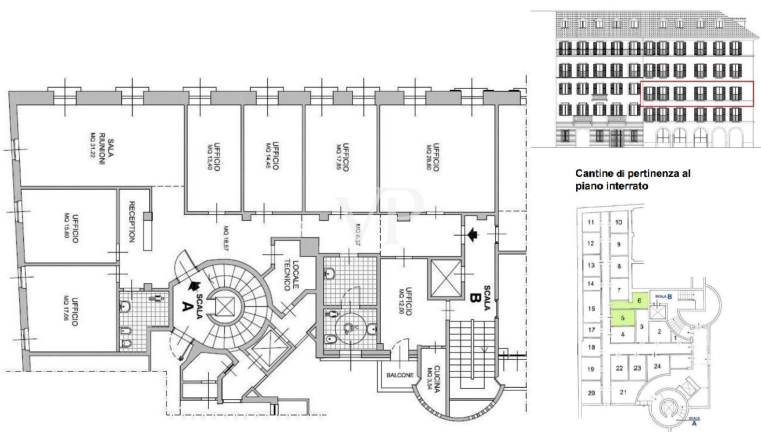
???????? ??????????: IT252942233 - 20123 Milano – Missori

?? ?????????

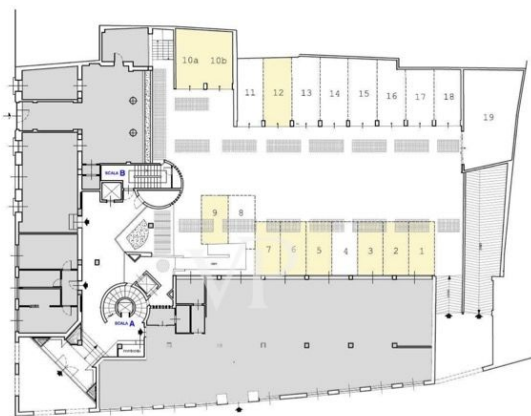


??????? ???????: IT252942233 - 20123 Milano – Missori

??????



Cantine di pertinenza al piano interrato





???? ? ?????? ??? ?????? ?? ????????. ?? ??????? ???? ??????? ???? ???? ??????. ??? ??
???? ?????, ??? ?????????? ?? ??????????? ???? ????????? ???? ?????????????.

???????? ??????????: IT252942233 - 20123 Milano – Missori

??? ?????? ???????????

Büro zur Miete - 265 qm - Corso Italia/Missori Mailand

In einem eleganten historischen Gebäude mit Aufzug und täglichem Concierge-Service bieten wir ein repräsentatives, kürzlich renoviertes Büro im zweiten Stock zur Miete an, das sofort verfügbar ist. Die Immobilie befindet sich im Herzen des historischen Zentrums von Mailand, nur wenige Schritte von der Piazza Missori und dem Dom entfernt, in einer Gegend mit allen Annehmlichkeiten: U-Bahn, Straßenbahn, Bankdienstleistungen, Restaurants und Geschäfte.

Das Büro hat eine Geschäftsfläche von 265 Quadratmetern und zeichnet sich durch zwei unabhängige Eingänge aus, einen vom Treppenhaus A und einen vom Treppenhaus B, die eine flexible und funktionelle Nutzung ermöglichen, auch für verbundene Studios oder Unternehmen mit mehreren Betriebsabteilungen. Die Innenaufteilung umfasst einen großen zentralen Korridor mit sieben unterschiedlich großen Büros, einen komfortablen Empfangsbereich am Eingang, einen Besprechungsraum, einen Technikraum, eine Küche, zwei Bäder (eines davon behindertengerecht ausgestattet) und einen Balkon. Im Untergeschoss befinden sich zwei Keller, die als Archive oder Lagerräume genutzt werden können.

Das Gebäude verfügt über viel Tageslicht und ist in einem ausgezeichneten Zustand, mit kürzlich aktualisierten Installationen und strukturierter Verkabelung. Die Räume sind modern und funktionell, wobei der architektonische Charme des historischen Gebäudes, in dem es sich befindet, erhalten bleibt. Es gibt eine unabhängige Heizung und Klimaanlage.

Die Gegend ist eine der zentralsten und begehrtesten in Mailand und wird von den U-Bahn-Linien M3 (Haltestelle Missori, nur 2 Gehminuten entfernt) und M1 (Haltestelle Duomo) sowie von zahlreichen Oberflächenlinien bedient. Ideal für Firmensitze, Anwaltskanzleien, Notariate, Beratungsbüros, Ausstellungsräume oder berufliche Tätigkeiten, die einen prestigeträchtigen und leicht zugänglichen Standort benötigen.

Das Angebot wird durch die Möglichkeit vervollständigt, überdachte oder nicht überdachte Parkplätze für Autos oder Motorräder sowohl im Erdgeschoss als auch im Untergeschoss des Gebäudes zu mieten (Gebühren auf Anfrage).

Die verlangte Jahresmiete beträgt 120.000 € zzgl. MwSt., während sich die geschätzten

jährlichen Kosten für die Eigentumswohnung auf 7.500 € zzgl. MwSt. belaufen.

Energieklasse F - EPgl 56,34 kWh/m²a.

Kontaktieren Sie uns für weitere Informationen oder zur Vereinbarung eines Besichtigungstermins.

???????? ??????????: IT252942233 - 20123 Milano – Missori

????????????????? ??? ???? ?????

- Vollständig renoviert
- Unabhängige Heizung
- Klimatisierung
- Aufzug
- Ganztägiger Concierge-Service
- Überdachte und ungedeckte Parkplätze vorhanden
- Zwei Toiletten (eine davon ist behindertengerecht ausgestattet)
- Balkon
- Küche
- Doppelter Eingang

???????? ??????????: IT252942233 - 20123 Milano – Missori

?????????????? ???????????????????

?? ??????????????? ??????????????, ??????????????? ?? ?? ?????????? ??????????????? ???:

Christian Weissensteiner

Corso Italia 1, 20122 Milano
Tel.: +39 02 6206 9360
E-Mail: milano@von-poll.com

???? ??????????? ?????????? ??? von Poll Immobilien GmbH

www.von-poll.com