

Arzachena - Sardinien

Li Neuli Country Club - Luxushotel

Αριθμός ακινήτου: IT252942150



www.von-poll.it

ΤΙΜΗ ΑΓΟΡΑΣ: 4.900.000 EUR • ΈΚΤΑΣΗ ΓΗΣ: 70.000 m²

Αριθμός ακινήτου: IT252942150 - 07021 Arzachena - Sardinien

- Με μια ματιά
- Το ακίνητο
- Σχέδια κατόψεων
- Μια πρώτη εντύπωση
- Λεπτομέρειες των ανέσεων
- Όλα για την τοποθεσία
- Συνεργάτης επικοινωνίας

Αριθμός ακινήτου: IT252942150 - 07021 Arzachena - Sardinien

Με μια ματιά

Αριθμός ακινήτου	IT252942150	Τιμή αγοράς	4.900.000 EUR
Κατάσταση του ακινήτου	15	Βιομηχανία φιλοξενίας	Ξενοδοχεία
τουαλέτα	8	Προμήθεια	Provisionspflichtig
Χώρος στάθμευσης	20 x Αλλα	Συνολική έκταση	ca. 70.000 m ²

Αριθμός ακινήτου: IT252942150 - 07021 Arzachena - Sardinien

Το ακίνητο



Αριθμός ακινήτου: IT252942150 - 07021 Arzachena - Sardinien

Το ακίνητο



Αριθμός ακινήτου: IT252942150 - 07021 Arzachena - Sardinien

Το ακίνητο



Αριθμός ακινήτου: IT252942150 - 07021 Arzachena - Sardinien

Το ακίνητο



Αριθμός ακινήτου: IT252942150 - 07021 Arzachena - Sardinien

Το ακίνητο



Αριθμός ακινήτου: IT252942150 - 07021 Arzachena - Sardinien

Το ακίνητο



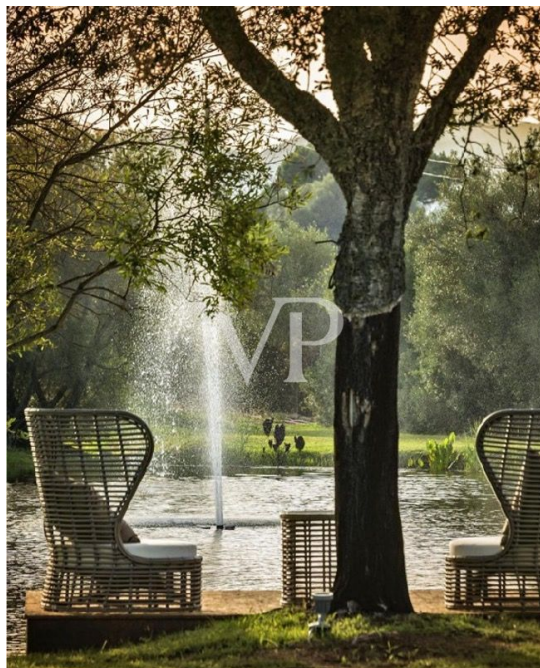
Αριθμός ακινήτου: IT252942150 - 07021 Arzachena - Sardinien

Το ακίνητο



Αριθμός ακινήτου: IT252942150 - 07021 Arzachena - Sardinien

Το ακίνητο



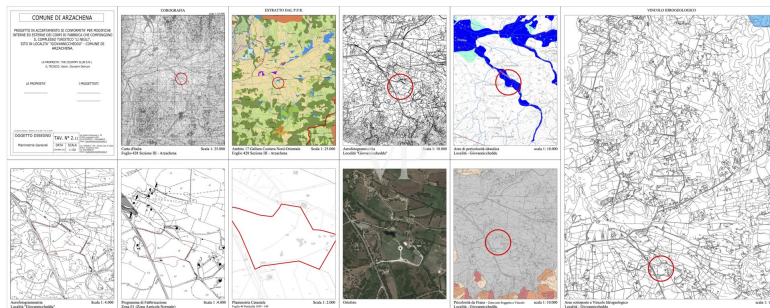
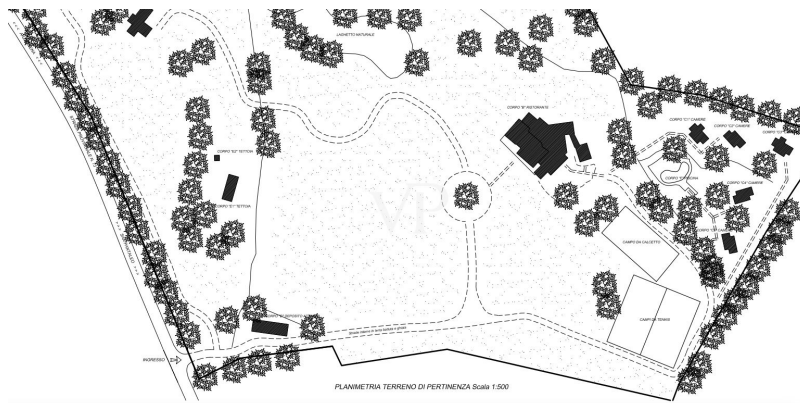
Αριθμός ακινήτου: IT252942150 - 07021 Arzachena - Sardinien

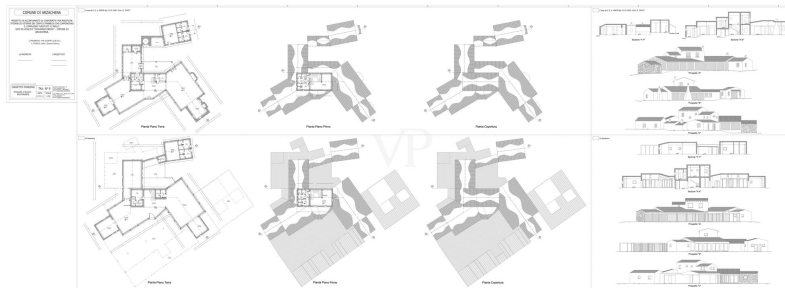
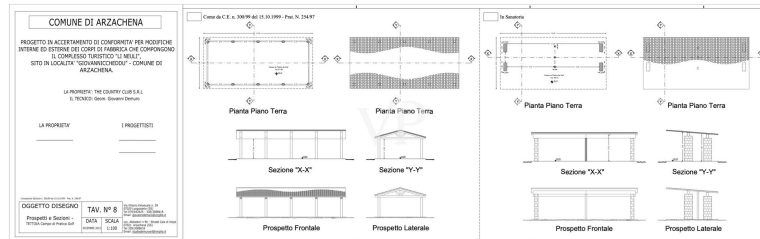
Το ακίνητο



Αριθμός ακινήτου: IT252942150 - 07021 Arzachena - Sardinien

Κάτοψη





Αυτή η κάτοψη δεν είναι σε κλίμακα. Τα έγγραφα μας δόθηκαν από τον πελάτη. Για το λόγο αυτό, δεν μπορούμε να εγγυηθούμε την ακρίβεια των πληροφοριών.

Αριθμός ακινήτου: IT252942150 - 07021 Arzachena - Sardinien

Μια πρώτη εντύπωση

Li Neuli Country Club, ein exklusiver Luxus-Rückzugsort im Herzen der Costa Smeralda

Nur 15 Minuten von Porto Cervo entfernt, im Herzen der berühmten Costa Smeralda, liegt der Li Neuli Country Club, einer der schönsten Ausdrucksformen der Luxusgastronomie in Europa. Eingebettet in einen privaten, 7 Hektar großen Naturpark mit einem natürlichen See und absoluter Privatsphäre, stellt er eine einzigartige Gelegenheit für Investoren im Segment der Luxushotellerie dar.

Der Li Neuli Country Club, der in den letzten fünf Jahren als eine der besten neuen Adressen an der Costa Smeralda anerkannt wurde, hat renommierte internationale Auszeichnungen erhalten, darunter den Titel "Best Luxury Boutique Retreat in Europe" bei den Luxury Hotel Awards, und steht damit an der Spitze des Luxus-Hotelsegments.

Die wichtigsten Merkmale des Anwesens

5 unabhängige Suiten, jeweils 50 m² groß, umgeben von viel Grün und kürzlich nach höchsten Standards renoviert.

Innenarchitektur von Eric Kuster, einer internationalen Ikone des zeitgenössischen Luxus.

Bereits genehmigte Hotellizenz für 10 Suiten (Möglichkeit zum Bau weiterer 5 Suiten von ca. 300 m² ohne Änderung der bestehenden Lizenz).

Privater Hubschrauberlandeplatz, strategischer Vorteil für internationale HNWI-Klientel.

Großzügiger mediterraner Park von 70.000 qm, ideal für exklusive Veranstaltungen für über 1.000 Gäste.

Einrichtungen und Dienstleistungen:

Pool Club für die Öffentlichkeit zugänglich, ideal für Veranstaltungen und Momente der Entspannung.

Sports Club mit multifunktionalen Einrichtungen, Naturpfaden und aktiven Wellnessbereichen.

Zwei Gourmet-Restaurants, die ein kulinarisches Erlebnis auf höchstem Niveau bieten.

Zwei Designer-Cocktailbars, ideal für Aperitifs bei Sonnenuntergang oder exklusive Abende.

Spa- und Wellness-Center "open air", komplett mit allen Dienstleistungen für Entspannung und Regeneration, umgeben von der Natur.

Mit moderner Trainingstechnik ausgestattete Fitnessbereiche, innen und außen.

Der Li Neuli Country Club ist nicht nur eine Unterkunftseinrichtung, sondern ein exklusives Reiseziel, ein Ort, an dem Natur, Privatsphäre, Luxus und Design zusammenkommen, um ein unvergleichliches Erlebnis zu bieten. Eine strategische Investition an einem der berühmtesten Orte im Mittelmeerraum.

Αριθμός ακινήτου: IT252942150 - 07021 Arzachena - Sardinien

Λεπτομέρειες των ανέσεων

Privater Hubschrauberlandeplatz

Pool-Club für die Öffentlichkeit zugänglich

Sportclub mit multifunktionalen Einrichtungen und Naturlehrpfaden

2 Restaurants

2 Cocktail-Bars

Anlage für exklusive Veranstaltungen für bis zu 1000 Gäste

Open-Air-Spa/Wellness-Zentrum

Fitnessräume

Möglichkeit zur Erweiterung der Suiten

Αριθμός ακινήτου: IT252942150 - 07021 Arzachena - Sardinien

Όλα για την τοποθεσία

Das Anwesen befindet sich in Località Giovannicchedu, in der Gemeinde Arzachena, in einem der reserviertesten und eindrucksvollsten Gebiete der Costa Smeralda, nur 17 km von Porto Cervo und 30 km vom Flughafen Olbia-Costa Smeralda entfernt. Eingebettet in die Natur der Gallura, zwischen Hügeln, Granitfelsen und mediterraner Vegetation, bietet es absolute Privatsphäre und direkten Zugang zu den exklusivsten Dienstleistungen und Attraktionen der Gegend.

In einem Umkreis von wenigen Kilometern befinden sich einige der berühmtesten Strände des Mittelmeers:

Liscia Ruja: 3 km

Strand Principe: 3,5 km

Romazzino: 4,4 km

Capriccioli: 6 km

Bucht Pitrezza: 8 km

Baja Sardinia, das lebendige Künstlerdorf San Pantaleo und die wichtigsten Strandclubs, Sternerestaurants, Haute Couture Boutiquen, Golfclub und Yachthafen sind ebenfalls in wenigen Autominuten zu erreichen.

Das Gebiet verfügt über eine gute touristische Infrastruktur, Naturlehrpfade, archäologische Stätten (wie die Nuraghen und Riesengräber) und bietet eine

geschützte Landschaft von hohem ökologischen Wert.

Eine seltene und strategische Lage, die Privatsphäre, Kontakt mit der Natur und unmittelbare Nähe zu den Symbolen des mediterranen Luxus verbindet.

Αριθμός ακινήτου: IT252942150 - 07021 Arzachena - Sardinien

Συνεργάτης επικοινωνίας

Για περισσότερες πληροφορίες, επικοινωνήστε με τον υπεύθυνο επικοινωνίας σας:

Christian Weissensteiner

Corso Italia 1, 20122 Milano

Tel.: +39 02 6206 9360

E-Mail: milano@von-poll.com

Στην αποποίηση ευθύνης της von Poll Immobilien GmbH

www.von-poll.com