



**Αριθμός ακινήτου: 25242040 - 48455 Bad Bentheim**

- ?? ??? ??????
- ?? ????????
- ???????????? ??????????
- ??????? ??????????
- ??? ?????? ??????????
- ??? ??? ??? ????????????
- ?????? ??????????????
- ?????????????? ??????????????????

Αριθμός ακινήτου: 25242040 - 48455 Bad Bentheim

?? ??? ??????

???????	25242040	???? ????????	2.695 EUR
?????????	ca. 157,1 m <sup>2</sup>	????????? ????????	200 EUR
???????	5	???????????	??????
?????????	2	???????	WC ????????????, ?????
???? ????????????	2024		
????? ????????????	1 x ????????		

Αριθμός ακινήτου: 25242040 - 48455 Bad Bentheim

?????????? ?

????????? ?????????	????????? ?	???????????? ?????????	BEDARF
???? ?	????? ? ???? / ?	????? ? ?????????	27.80 kWh/m <sup>2</sup> a
????????? ???????????? ?????? ?	07.09.2035	????????? ???????????? ?????????	A+
???? ?	?????????	???? ? ?????? ? ? ????????? ????????????	2024

Αριθμός ακινήτου: 25242040 - 48455 Bad Bentheim

?? ????????



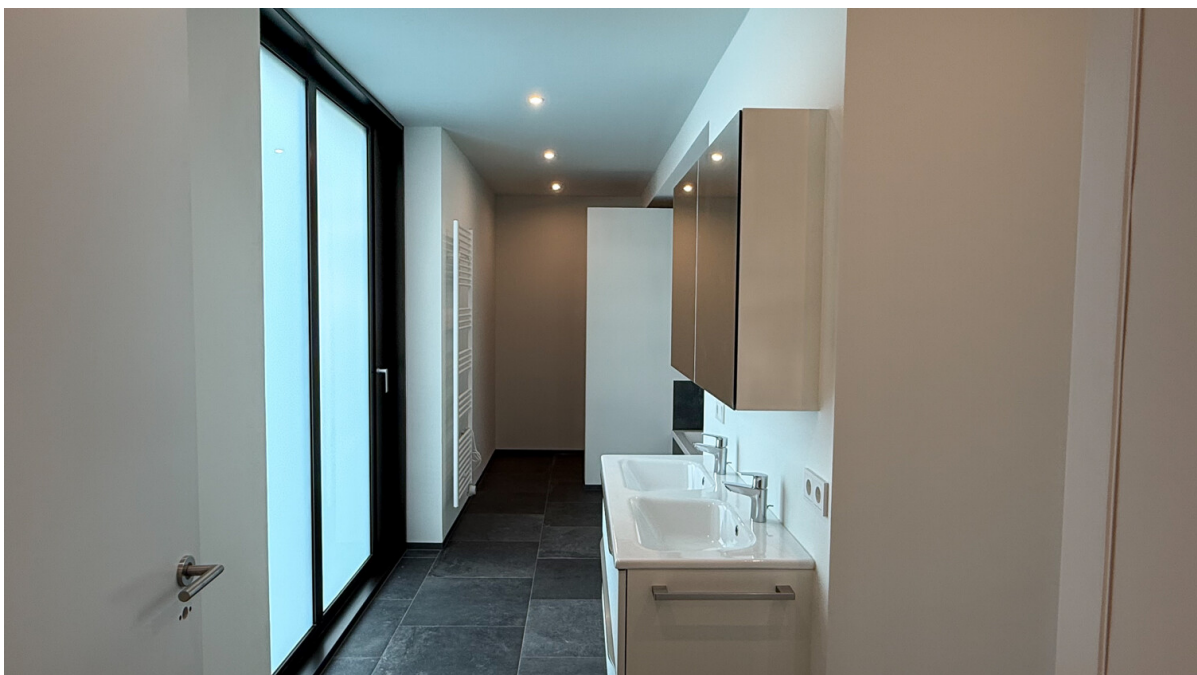
Αριθμός ακινήτου: 25242040 - 48455 Bad Bentheim

?? ????????



Αριθμός ακινήτου: 25242040 - 48455 Bad Bentheim

?? ????????



Αριθμός ακινήτου: 25242040 - 48455 Bad Bentheim

?? ????????



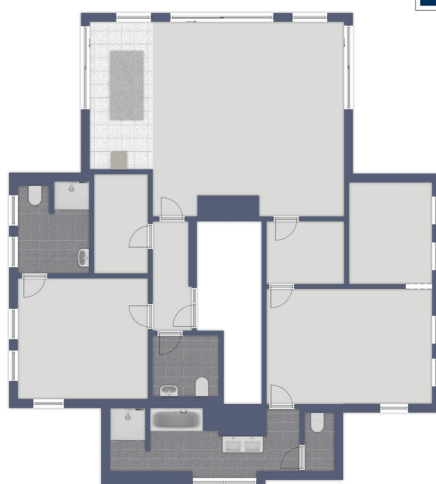
Αριθμός ακινήτου: 25242040 - 48455 Bad Bentheim

?? ????????



Αριθμός ακινήτου: 25242040 - 48455 Bad Bentheim

??????



Αυτή η κάτοψη δεν είναι σε κλίμακα. Τα έγγραφα μας δόθηκαν από τον πελάτη. Για το λόγο αυτό, δεν μπορούμε να εγγυηθούμε την ακρίβεια των πληροφοριών.



**Αριθμός ακινήτου: 25242040 - 48455 Bad Bentheim**

**???? ???? ???? ????????????**

**Bad Bentheim Stadt**

**Bad Bentheim ist ein staatlich anerkannter Erholungs- und Kurort im Landkreis Grafschaft Bentheim, in Niedersachsen und an den Grenzen zu Nordrhein-Westfalen und den Niederlanden. Die Wahrzeichen sind unter anderem das staatlich anerkannte Thermalsole- und Schwefelbad im Kurbad Bentheim und die Burg Bentheim.**

**Verkehrstechnisch hat dieser Ort eine sehr gute Anbindung durch das nahe gelegene Autobahnkreuz A 31 / A 30 und die Bahnstrecke Hannover - Amsterdam. Den internationalen Flughafen Münster Osnabrück erreicht man in ca. 50 Autominuten.**

**Bad Bentheim hat über 15.000 Einwohner und verfügt über eine gute Infrastruktur: Banken, Ärzte, Apotheken und ein modernes Einkaufszentrum sind ausreichend vorhanden und in wenigen Minuten mit dem Fahrrad zu erreichen.**

**Viele Rad- und Wanderwege zeichnen den Ort zu einem beliebten Ausflugs- und Erholungsgebiet aus.**

**In Bad Bentheim gibt es sowohl mehrere Kindergärten, als auch die Realschule und das Burggymnasium. Die Hauptschule befindet sich im 6km entfernten Gildehaus.**

**Αριθμός ακινήτου: 25242040 - 48455 Bad Bentheim**

**????? ????????????**

Es liegt ein Energiebedarfsausweis vor.

Dieser ist gültig bis 7.9.2035.

Endenergiebedarf beträgt 27.80 kwh/(m<sup>2</sup>\*a).

Wesentlicher Energieträger der Heizung ist Luft/wasser Wärmepumpe.

Das Baujahr des Objekts lt. Energieausweis ist 2024.

Die Energieeffizienzklasse ist A+.

**HAFTUNG:** Wir weisen darauf hin, dass die von uns weitergegebenen Objektinformationen, Unterlagen, Pläne etc. vom Verkäufer bzw. Vermieter stammen. Eine Haftung für die Richtigkeit oder Vollständigkeit der Angaben übernehmen wir daher nicht. Es obliegt daher unseren Kunden, die darin enthaltenen Objektinformationen und Angaben auf ihre Richtigkeit hin zu überprüfen. Alle Immobilienangebote sind freibleibend und vorbehaltlich Irrtümer, Zwischenverkauf- und Vermietung oder sonstiger Zwischenverwertung.

**UNSER SERVICE FÜR SIE ALS EIGENTÜMER:**

Planen Sie den Verkauf oder die Vermietung Ihrer Immobilie, so ist es für Sie wichtig, deren Marktwert zu kennen. Lassen Sie kostenfrei und unverbindlich den aktuellen Wert Ihrer Immobilie professionell durch einen unserer Immobilienspezialisten einschätzen. Unser bundesweites und internationales Netzwerk ermöglicht es uns, Verkäufer bzw. Vermieter und Interessenten bestmöglich zusammenzuführen.

**Αριθμός ακινήτου: 25242040 - 48455 Bad Bentheim**

**?????????? ???? ????????????**

?? ??????????? ???????????, ????????????? ?? ?? ????????? ?????????????? ???:

**Georg H. Pauling**

---

**Am Bismarckplatz 4b, 48455 Bad Bentheim**

**Tel.: +49 5922 - 99 47 81 0**

**E-Mail: [grafschafft.bentheim@von-poll.com](mailto:grafschafft.bentheim@von-poll.com)**

???? ?????????? ?????????? ??? von Poll Immobilien GmbH

---

**[www.von-poll.com](http://www.von-poll.com)**