

Budapest - XIII. kerület

# Stilvolles Haus mit einem Schlafzimmer in der Hafenstadt Marina City

Αριθμός ακινήτου: HU26439841



ΤΙΜΗ ΑΓΟΡΑΣ: 271.000 EUR • ΕΠΙΦΑΝΕΙΑ: ca. 37,64 m<sup>2</sup> • ΔΩΜΑΤΙΑ: 1

**Αριθμός ακινήτου: HU26439841 - 1138 Budapest - XIII. kerület**

- ?? ??? ??????
- ?? ????????
- ??????????? ??????????
- ??? ?????? ??????????
- ??????????? ????????????????

Αριθμός ακινήτου: HU26439841 - 1138 Budapest - XIII. kerület

?? ??? ??????

???????	HU26439841	???? ??????	271.000 EUR
?????????	ca. 37,64 m <sup>2</sup>	???????????	???????
???????	1	???????	???????, ??????, ???????????????
?????????	1		???????
?????????? ??? ??????????	1		
??????????	1		
???? ????????????	2026		

Αριθμός ακινήτου: HU26439841 - 1138 Budapest - XIII. kerület

???????????? ???? ?????

???? ?????????? ?????? ???????????  
???? / ?????

???? ?????????? ?????? ???????????  
???? / ?????

Αριθμός ακινήτου: HU26439841 - 1138 Budapest - XIII. kerület

?? ???????



Αριθμός ακινήτου: HU26439841 - 1138 Budapest - XIII. kerület

?? ????????



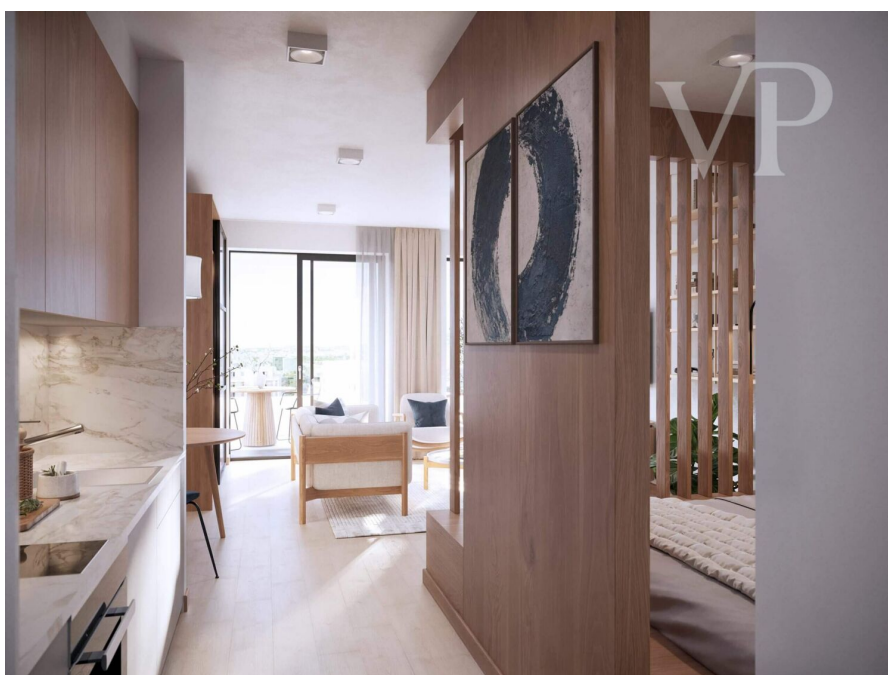
Αριθμός ακινήτου: HU26439841 - 1138 Budapest - XIII. kerület

?? ???????



Αριθμός ακινήτου: HU26439841 - 1138 Budapest - XIII. kerület

?? ???????



Αριθμός ακινήτου: HU26439841 - 1138 Budapest - XIII. kerület

?? ???????



Αριθμός ακινήτου: HU26439841 - 1138 Budapest - XIII. kerület

?? ???????



Αριθμός ακινήτου: HU26439841 - 1138 Budapest - XIII. kerület

?? ????????



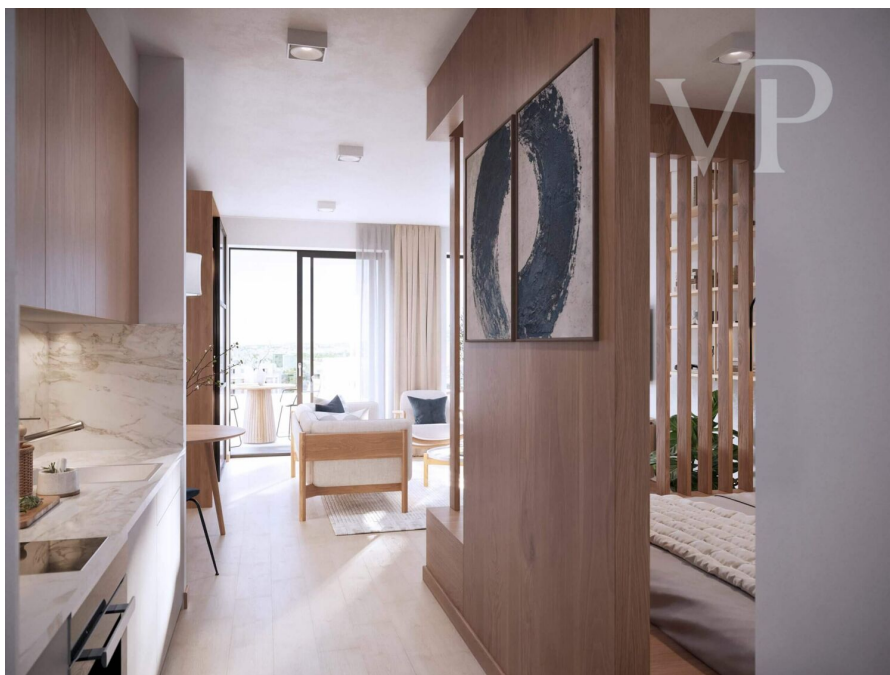
Αριθμός ακινήτου: HU26439841 - 1138 Budapest - XIII. kerület

?? ???????



Αριθμός ακινήτου: HU26439841 - 1138 Budapest - XIII. kerület

?? ???????



Αριθμός ακινήτου: HU26439841 - 1138 Budapest - XIII. kerület

?? ???????



**Αριθμός ακινήτου: HU26439841 - 1138 Budapest - XIII. kerület**

**???** **?????** **?????????**

**MARINA CITY – Premium-Wohnung mit 1 Schlafzimmer und Panoramablick auf die Donau und den Park**

In einem der beliebtesten Gebäude von Marina City by Cordia bieten wir eine nach Süden ausgerichtete Premium-Wohnung mit 1 Schlafzimmer im ersten Stock zum Kauf an. An die 37,64 m<sup>2</sup> große Wohnfläche schließt sich eine 11,04 m<sup>2</sup> große Terrasse an, von der aus man einen Panoramablick auf die Donau und den begrünten Innenhof genießt.

Dank des hervorragenden Grundrisses lässt sich jeder Quadratmeter der Wohnung optimal nutzen, sodass sie sich ideal als erstes Eigenheim, als städtisches Zweitwohnsitz oder als langfristige Investition eignet.

**MARINA CITY – DIE STADT DER ZUKUNFT AM DONAU-UFER**

In einem der sich am dynamischsten entwickelnden Stadtteile des 13. Bezirks von Budapest, direkt am Donauufer, entsteht das Projekt „Marina City by Cordia“, das die Verbindung von modernem urbanem Lebensstil und erstklassiger Qualität verkörpert.

Dank der außergewöhnlichen Lage des Projekts bietet es sowohl eine ruhige Umgebung am Wasser als auch eine schnelle Anbindung an die Budapester Innenstadt. Das nahegelegene Duna Plaza, die Büromeile an der Váci út sowie die hervorragende Verkehrsanbindung machen es zur idealen Wahl sowohl als Eigenheim als auch als langfristige Investition.

Das zeitgenössische architektonische Erscheinungsbild des Gebäudes wird durch elegante, geschwungene Balkone, großzügige Glasflächen und zeitlose Fassadenlösungen zu etwas ganz Besonderem. Die Wohnungen zeichnen sich durch helle, gut durchdachte Grundrisse, großzügige Räume und eine hervorragende Sonneneinstrahlung aus, während die großzügigen Terrassen von vielen Wohnungen aus einen atemberaubenden Panoramablick auf die Donau oder die Stadt bieten.

Die herausragende technische Ausstattung von Marina City sorgt für höchsten Komfort. Die Wohnungen sind mit einem modernen, in die Decke integrierten Kühl- und Heizsystem ausgestattet, das mit energiesparender, zu 100 % auf Wärmepumpentechnologie basierender Technik betrieben wird. Die Badezimmer verfügen über eine Fußbodenheizung sowie einen elektrischen Handtuchwärmer, der zu jeder Jahreszeit für maximalen Komfort sorgt.

Die hochwertige Ausstattung wird unter anderem durch Sanitäranlagen von Villeroy &

**Boch, Armaturen von Ideal Standard, Laminatböden von Swiss Krono, hochwertige Keramikfliesen, elektrisch betätigte Rollläden und Sicherheits-Eingangstüren ergänzt. Die sorgfältig ausgewählten Materialien gewährleisten auch langfristig ein zeitloses Erscheinungsbild und Wertbeständigkeit.**

**Drei moderne Aufzüge, eine zweistöckige Tiefgarage, eine Video-Gegensprechanlage sowie für das Laden von Elektroautos vorbereitete Parkplätze runden den Komfort des Gebäudes ab. Die begrünte Umgebung, die Spazierwege und die direkte Anbindung an das Ufer sorgen für eine besondere Lebensqualität in einem der vielversprechendsten neuen Stadtviertel Budapests.**

**Ob als eigenes Zuhause oder als wertbeständige Investition – Marina City ist die ideale Wahl für alle, die ohne Kompromisse moderne Architektur, nachhaltige technische Lösungen und das einzigartige Lebensgefühl am Donauufer suchen.**

#### **Hauptmerkmale**

- **Lage direkt am Donauufer**
- **Modernes, ikonisches architektonisches Design**
- **Großzügige Terrassen und Wohnungen mit Panoramablick**
- **Deckenkühlung und -heizung mit Wärmepumpensystem**
- **Fußbodenheizung in den Badezimmern**
- **Sanitäranlagen von Villeroy & Boch**
- **Armaturen von Ideal Standard**
- **Premium-Laminatböden von Swiss Krono**
- **Elektrische Rollläden**
- **Drei Hochgeschwindigkeitsaufzüge**
- **Video-Gegensprechanlage mit Zugangskontrollsystem**
- **Zweistöckige Tiefgarage mit Lademöglichkeiten für Elektroautos**
- **Hervorragende Lage in einem der begehrtesten Stadtteile des 13. Bezirks von Budapest**

**Αριθμός ακινήτου: HU26439841 - 1138 Budapest - XIII. kerület**

**?????????? ???????????????**

?? ?????????????? ?????????????, ?????????????? ?? ?? ?????????? ?????????????? ???:

**VON POLL REAL ESTATE Budapest**

---

**Hegyvidék Bevásárlóközpont, Apor Vilmos tér 11, H-1124 Budapest**

**Tel.: +36 70 9532513**

**E-Mail: [hungary@von-poll.com](mailto:hungary@von-poll.com)**

???? ?????????? ?????????? ??? von Poll Immobilien GmbH

---

**[www.von-poll.com](http://www.von-poll.com)**