

Budapest - XII. kerület

# #B201 Πολυτελές ρετιρέ στη Νορμάφα.

Αριθμός ακινήτου: HU24439482



ΤΙΜΗ ΑΓΟΡΑΣ: 0 EUR • ΕΠΙΦΑΝΕΙΑ: ca. 97,26 m<sup>2</sup> • ΔΩΜΑΤΙΑ: 3

**Αριθμός ακινήτου: HU24439482 - 1121 Budapest - XII. kerület**

- Με μια ματιά
- Το ακίνητο
- Μια πρώτη εντύπωση
- Συνεργάτης επικοινωνίας

Αριθμός ακινήτου: HU24439482 - 1121 Budapest - XII. kerület

## Με μια ματιά

Αριθμός ακινήτου	HU24439482
Επιφάνεια	ca. 97,26 m <sup>2</sup>
Δωμάτια	3
Κατάσταση του ακινήτου	2
τουαλέτα	2
Έτος κατασκευής	2025

Τιμή αγοράς	Κατόπιν επικοινωνία
Διαμέρισμα	Ρετιρέ
Έπιπλα	Βεράντα, WC επισκεπτών

Αριθμός ακινήτου: HU24439482 - 1121 Budapest - XII. kerület

## Το ακίνητο



Αριθμός ακινήτου: HU24439482 - 1121 Budapest - XII. kerület

## Το ακίνητο



Αριθμός ακινήτου: HU24439482 - 1121 Budapest - XII. kerület

## Το ακίνητο



Αριθμός ακινήτου: HU24439482 - 1121 Budapest - XII. kerület

## Το ακίνητο



Αριθμός ακινήτου: HU24439482 - 1121 Budapest - XII. kerület

## Το ακίνητο



Αριθμός ακινήτου: HU24439482 - 1121 Budapest - XII. kerület

## Το ακίνητο



Αριθμός ακινήτου: HU24439482 - 1121 Budapest - XII. kerület

## Το ακίνητο



Αριθμός ακινήτου: HU24439482 - 1121 Budapest - XII. kerület

## Το ακίνητο



Αριθμός ακινήτου: HU24439482 - 1121 Budapest - XII. kerület

## Το ακίνητο



Αριθμός ακινήτου: HU24439482 - 1121 Budapest - XII. kerület

## Το ακίνητο



Αριθμός ακινήτου: HU24439482 - 1121 Budapest - XII. kerület

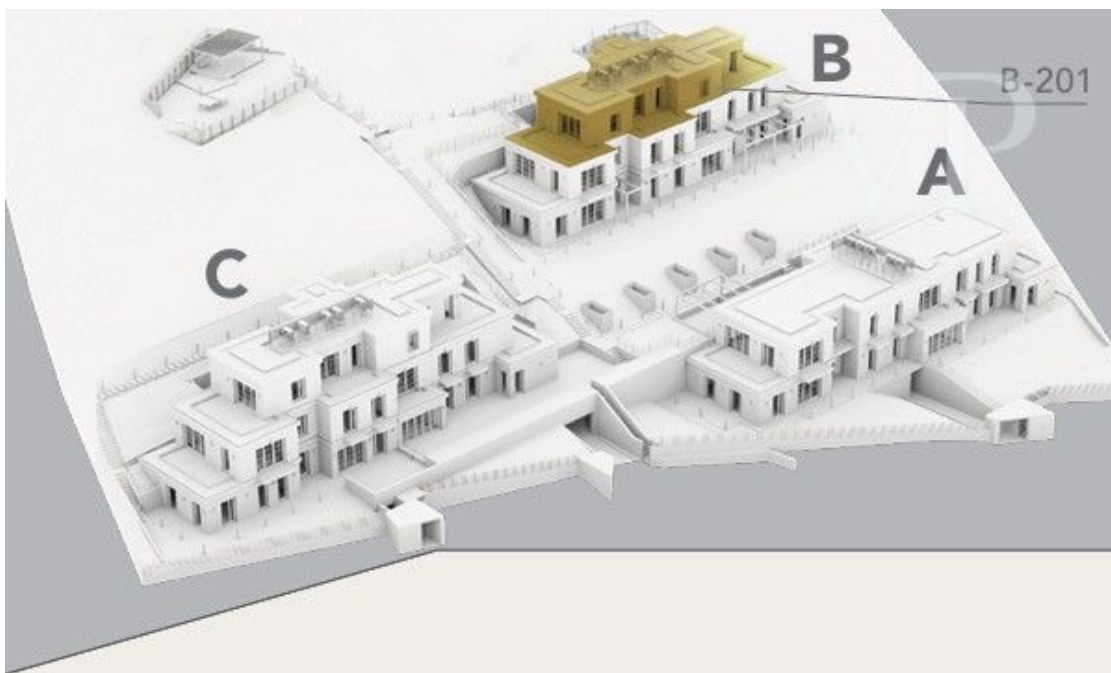
## Το ακίνητο



B05  
0m 10m 20m 30m 40m 50m

Αριθμός ακινήτου: HU24439482 - 1121 Budapest - XII. kerület

## Το ακίνητο



**Αριθμός ακινήτου: HU24439482 - 1121 Budapest - XII. kerület**

## Μια πρώτη εντύπωση

14 νέα πολυτελή διαμερίσματα σε ένα από τα πιο καθαρά μέρη της Βουδαπέστης, στα όρια μιας προστατευόμενης περιοχής. Η Csillagvölgyi Premium Residence δεν αποτελεί μόνο μια υπόσχεση υψηλής ποιότητας ζωής, αλλά και ένα πραγματικό καταφύγιο από τον θόρυβο της πόλης, όπου μπορείτε να απολαύσετε την τέλεια αρμονία πολυτέλειας και νεωτερικότητας, ενώ παράλληλα θα βρίσκεστε κοντά στη φύση. Το έργο αποτελείται από τρία κτίρια με πράσινες στέγες τεσσάρων και πέντε διαμερισμάτων. Καθώς τα κτίρια ακολουθούν την κλίση του εδάφους, τα επίπεδα περιβάλλονται από βεράντες. Ο σχεδιασμός των διαμερισμάτων δίνει έμφαση τόσο στην εγγύτητα με τη φύση όσο και στην εκπληκτική θέα. Τα σπίτια στο ισόγειο έχουν άμεση πρόσβαση στον κήπο, όπου δέντρα, λουλούδια και θάμνοι δημιουργούν μια αρμονική συνολική εικόνα, ενώ τα διαμερίσματα που βρίσκονται σε υψηλότερο επίπεδο προσφέρουν πανοραμική θέα στην πλευρά της Πέστης της Βουδαπέστης μέσα από τεράστιες γυάλινες επιφάνειες. Η ανάγκη για ηρεμία και άνεση αντικατοπτρίζεται σε κάθε λεπτομέρεια, είτε πρόκειται για τον σχεδιασμό των εσωτερικών χώρων είτε για τις ευέλικτες εξωτερικές επιλογές. Αυτό αποδεικνύεται περίτρανα από αυτό το PETIPE διαμέρισμα 2 υπνοδωματίων, το οποίο προσφέρει ένα εξαιρετικό φυσικό πανόραμα - λόγω της υψομετρικής του θέσης, δεν υπάρχει άλλο κτίριο που να διαταράσσει τη θέα. Εδώ, είναι πραγματικά πολυτελές να καθίσετε στο τζακούζι στη βεράντα μετά από μια αγχωτική μέρα στο ηλιοβασίλεμα ή κάτω από τον έναστρο ουρανό. Η είσοδος στο σπίτι γίνεται μέσω υπόγειου γκαράζ και οι ανελκυστήρες παρέχουν πρόσβαση στους ορόφους. Κάθε διαμέρισμα διαθέτει τη δική του αντλία θερμότητας αέρα-νερού, η οποία είναι κατάλληλη τόσο για ψύξη όσο και για θέρμανση. Τα διαμερίσματα διαθέτουν ενδοδαπέδια θέρμανση και ψύξη-θέρμανση οροφής. Κάθε δωμάτιο έχει τον δικό του θερμοστάτη, επομένως η θερμοκρασία μπορεί να ρυθμιστεί ξεχωριστά. Επιπλέον, κάθε διαμέρισμα είναι εξοπλισμένο με το δικό του σύστημα εξαερισμού, το οποίο εξασφαλίζει την ενεργειακά αποδοτική παροχή

φρέσκου αέρα στα διαφορετικά δωμάτια. Όλα αυτά μπορούν να ελεγχθούν με την τεχνολογία SmartHome. Τα διαμερίσματα διαθέτουν 2 θέσεις στάθμευσης και 1 αποθήκη στο γκαράζ κάτω από το κτίριο. (Αυτή η τιμή δεν περιλαμβάνεται.) Αποθήκευση 1,5 εκατομμύρια/τ.μ. Χώρος γκαράζ: 9,5 εκατομμύρια Χώρος γκαράζ με ηλεκτρικό φορτιστή: 12,5 εκατομμύρια Csillagvölgyi Premium Residence. Απολαύστε την πολυτελή άνεση της μεγάλης πόλης και την ηρεμία της ορεινής φύσης ταυτόχρονα. Λάβετε υπόψη ότι παρόλο που το ακίνητο διαφημίζεται σε ευρώ, ο κατασκευαστής δέχεται την τιμή αγοράς σε φιορίνια. Η συνολική τιμή αγοράς είναι 598.700.000 φιορίνια.

**Αριθμός ακινήτου: HU24439482 - 1121 Budapest - XII. kerület**

## Συνεργάτης επικοινωνίας

Για περισσότερες πληροφορίες, επικοινωνήστε με τον υπεύθυνο επικοινωνίας σας:

VON POLL REAL ESTATE Budapest

---

Hegyvidék Bevásárlóközpont, Apor Vilmos tér 11, H-1124 Budapest

Tel.: +36 70 9532513

E-Mail: [hungary@von-poll.com](mailto:hungary@von-poll.com)

*Στην αποποίηση ευθύνης της von Poll Immobilien GmbH*

---

[www.von-poll.com](http://www.von-poll.com)