

Budapest - XII. kerület

# #C001 Πολυτελές διαμέρισμα με πρόσβαση στον κήπο στη γειτονιά Normafa.

Αριθμός ακινήτου: HU24439489



ΤΙΜΗ ΑΓΟΡΑΣ: 0 EUR • ΕΠΙΦΑΝΕΙΑ: ca. 140,35 m<sup>2</sup> • ΔΩΜΑΤΙΑ: 4

**Αριθμός ακινήτου: HU24439489 - 1121 Budapest - XII. kerület**

- Με μια ματιά
- Το ακίνητο
- Μια πρώτη εντύπωση
- Συνεργάτης επικοινωνίας

Αριθμός ακινήτου: HU24439489 - 1121 Budapest - XII. kerület

## Με μια ματιά

Αριθμός ακινήτου	HU24439489	Τιμή αγοράς	Κατόπιν επικοινωνία
Επιφάνεια	ca. 140,35 m <sup>2</sup>	Διαμέρισμα	Πάτωμα
Δωμάτια	4		
Κατάσταση του ακινήτου	3		
τουαλέτα	2		

Αριθμός ακινήτου: HU24439489 - 1121 Budapest - XII. kerület

## Το ακίνητο



Αριθμός ακινήτου: HU24439489 - 1121 Budapest - XII. kerület

## Το ακίνητο



Αριθμός ακινήτου: HU24439489 - 1121 Budapest - XII. kerület

## Το ακίνητο



Αριθμός ακινήτου: HU24439489 - 1121 Budapest - XII. kerület

## Το ακίνητο



Αριθμός ακινήτου: HU24439489 - 1121 Budapest - XII. kerület

## Το ακίνητο



Αριθμός ακινήτου: HU24439489 - 1121 Budapest - XII. kerület

## Το ακίνητο



Αριθμός ακινήτου: HU24439489 - 1121 Budapest - XII. kerület

## Το ακίνητο



Αριθμός ακινήτου: HU24439489 - 1121 Budapest - XII. kerület

## Το ακίνητο



Αριθμός ακινήτου: HU24439489 - 1121 Budapest - XII. kerület

## Το ακίνητο



Αριθμός ακινήτου: HU24439489 - 1121 Budapest - XII. kerület

## Το ακίνητο



Αριθμός ακινήτου: HU24439489 - 1121 Budapest - XII. kerület

## Το ακίνητο



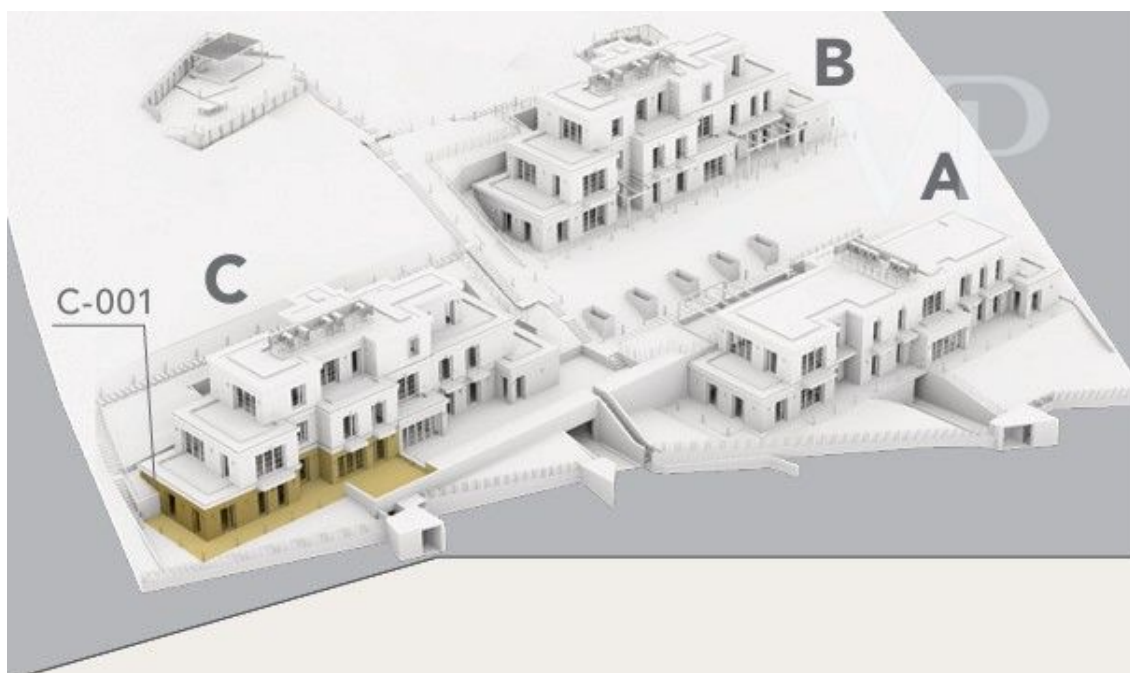
Αριθμός ακινήτου: HU24439489 - 1121 Budapest - XII. kerület

## Το ακίνητο



Αριθμός ακινήτου: HU24439489 - 1121 Budapest - XII. kerület

## Το ακίνητο



**Αριθμός ακινήτου: HU24439489 - 1121 Budapest - XII. kerület**

## Μια πρώτη εντύπωση

14 πολυτελή διαμερίσματα σε 3 κτίρια με πράσινη στέγη, σε οικόπεδο σχεδόν 1 εκταρίου κοντά στο Normafa. Το αποκλειστικό μας έργο δεν αποτελεί μόνο μια υπόσχεση υψηλής ποιότητας ζωής, αλλά και ένα πραγματικό καταφύγιο από τον θόρυβο της πόλης, όπου μπορείτε να απολαύσετε την τέλεια αρμονία πολυτέλειας και νεωτερικότητας, ενώ παράλληλα θα βρίσκεστε κοντά στη φύση. Η ανάγκη για ηρεμία και άνεση αντικατοπτρίζεται σε κάθε λεπτομέρεια, είτε πρόκειται για τον σχεδιασμό των εσωτερικών χώρων είτε για τις ευέλικτες εξωτερικές επιλογές. Ένα εξαιρετικό παράδειγμα αυτού είναι αυτό το διαμέρισμα 4 δωματίων με πρόσβαση στον κήπο, το οποίο συνδυάζει τέλεια την ελευθερία της θέας και την ηρεμία ενός ιδιωτικού χώρου διαβίωσης. Η βεράντα σχεδόν 80 τετραγωνικών μέτρων δημιουργεί την ευκαιρία να απολαύσετε την εγγύτητα της φύσης οποιαδήποτε στιγμή της ημέρας. Το πανόραμα όχι μόνο προσφέρει μια αισθητική εμπειρία, αλλά και οπτικά κάνει τον χώρο διαβίωσης πιο ευρύχωρο - και η βεράντα ενισχύει περαιτέρω την ανοιχτότητα και την ευρυχωρία του διαμερίσματος. Αυτό είναι κάτι περισσότερο από ένα σπίτι: ένας πραγματικός χώρος διαβίωσης, όπου ο εξωτερικός και ο εσωτερικός κόσμος σχηματίζουν μια αρμονική ενότητα. Τα διαμερίσματα βρίσκονται στην απότομη πλαγιά του Istenehgy στο 12ο διαμέρισμα, ανάμεσα σε ελαιώνες και πολυκατοικίες. Το έργο αποτελείται από 3 κτιριακές μονάδες με πράσινες στέγες, οι οποίες έχουν τέσσερα ή πέντε διαμερίσματα. Η είσοδος στα σπίτια γίνεται μέσω του υπόγειου γκαράζ στο κάτω μέρος του κεκλιμένου οικοπέδου, στο επίπεδο του δρόμου. Οι ανελκυστήρες παρέχουν πρόσβαση στους ορόφους. Δεδομένου ότι υπάρχει άμεση σύνδεση με τον κήπο, η παρουσία δέντρων, λουλουδιών και θάμνων προσθέτει χρώμα στη θέα. Τα κτίρια ακολουθούν την κλίση του οικοπέδου, επομένως οι όροφοι περιβάλλονται από βεράντες. Πολλά διαμερίσματα έχουν πρόσβαση στον κήπο, ενώ στους τελευταίους ορόφους έχουν κατασκευαστεί ρετιρέ. Από τους περισσότερους χώρους διαβίωσης, ένα πανόραμα της φύσης ή

της πλευράς της Πέστης της πόλης ανοίγεται μέσα από τις τεράστιες γυάλινες επιφάνειες. Κάθε διαμέρισμα διαθέτει τη δική του αντλία θερμότητας αέρα-νερού, η οποία είναι κατάλληλη τόσο για ψύξη όσο και για θέρμανση. Τα διαμερίσματα διαθέτουν ενδοδαπέδια θέρμανση και ψύξη και θέρμανση οροφής. Κάθε δωμάτιο έχει τον δικό του θερμοστάτη, επομένως η θερμοκρασία μπορεί να ρυθμιστεί ξεχωριστά. Επιπλέον, κάθε διαμέρισμα είναι εξοπλισμένο με το δικό του σύστημα εξαερισμού, το οποίο εξασφαλίζει την ενεργειακά αποδοτική παροχή φρέσκου αέρα στα διάφορα δωμάτια. Όλα αυτά μπορούν να ελεγχθούν με την τεχνολογία SmartHome. Τα διαμερίσματα διαθέτουν 2 θέσεις στάθμευσης και 1 αποθήκη στο γκαράζ κάτω από το κτίριο. Αυτό δεν περιλαμβάνεται στην τιμή. Αποθήκη: 1,5 εκατομμύριο HUF/τ.μ. Χώρος γκαράζ: 9,5 εκατομμύρια HUF Χώρος γκαράζ με ηλεκτρικό φορτιστή: 12,5 εκατομμύρια HUF Τιμή: 651.400.000 HUF Απολαύστε την πολυτελή άνεση της μεγάλης πόλης και την ηρεμία της ορεινής φύσης ταυτόχρονα.

**Αριθμός ακινήτου: HU24439489 - 1121 Budapest - XII. kerület**

## Συνεργάτης επικοινωνίας

Για περισσότερες πληροφορίες, επικοινωνήστε με τον υπεύθυνο επικοινωνίας σας:

VON POLL REAL ESTATE Budapest

---

Hegyvidék Bevásárlóközpont, Apor Vilmos tér 11, H-1124 Budapest

Tel.: +36 70 9532513

E-Mail: [hungary@von-poll.com](mailto:hungary@von-poll.com)

*Στην αποποίηση ευθύνης της von Poll Immobilien GmbH*

---

[www.von-poll.com](http://www.von-poll.com)