

**Budapest**

Πολυτελές διαμέρισμα στην καρδιά της  
Βουδαπέστης. Μνημείο Παγκόσμιας  
Κληρονομιάς, απaráμιλλο πανόραμα.

*Αριθμός ακινήτου: HU24439486*



**ΤΙΜΗ ΑΓΟΡΑΣ: 3.250.000 EUR • ΕΠΙΦΑΝΕΙΑ: ca. 197 m<sup>2</sup> • ΔΩΜΑΤΙΑ: 3**

**Αριθμός ακινήτου: HU24439486 - 1051 Budapest**

- Με μια ματιά
- Το ακίνητο
- Μια πρώτη εντύπωση
- Συνεργάτης επικοινωνίας

Αριθμός ακινήτου: HU24439486 - 1051 Budapest

## Με μια ματιά

Αριθμός ακινήτου	HU24439486	Τιμή αγοράς	3.250.000 EUR
Επιφάνεια	ca. 197 m <sup>2</sup>	Διαμέρισμα	Πάτωμα
Δωμάτια	3		
Κατάσταση του ακινήτου	2		
τουαλέτα	2		

Αριθμός ακινήτου: HU24439486 - 1051 Budapest

## Το ακίνητο



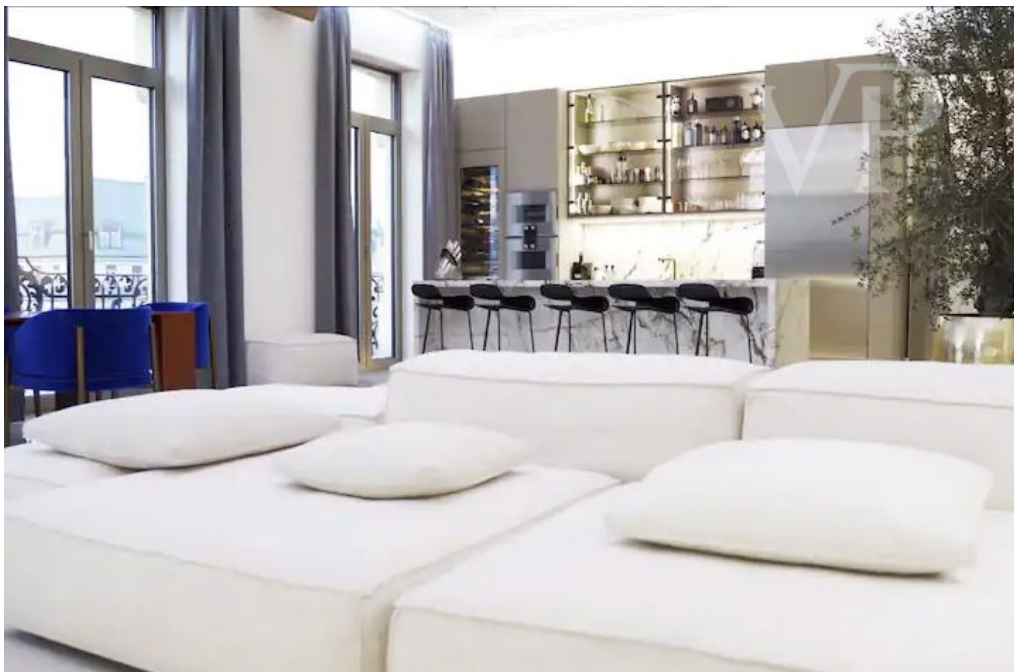
Αριθμός ακινήτου: HU24439486 - 1051 Budapest

## Το ακίνητο



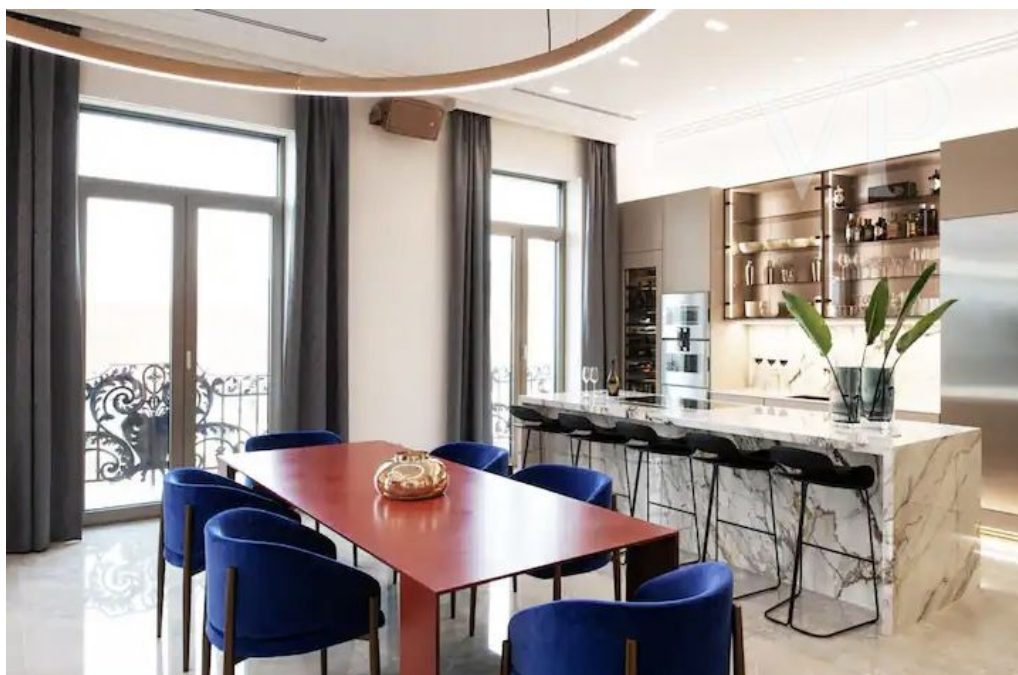
Αριθμός ακινήτου: HU24439486 - 1051 Budapest

## Το ακίνητο



Αριθμός ακινήτου: HU24439486 - 1051 Budapest

## Το ακίνητο



Αριθμός ακινήτου: HU24439486 - 1051 Budapest

## Το ακίνητο



Αριθμός ακινήτου: HU24439486 - 1051 Budapest

## Το ακίνητο



Αριθμός ακινήτου: HU24439486 - 1051 Budapest

## Το ακίνητο



Αριθμός ακινήτου: HU24439486 - 1051 Budapest

## Το ακίνητο



Αριθμός ακινήτου: HU24439486 - 1051 Budapest

## Το ακίνητο



Αριθμός ακινήτου: HU24439486 - 1051 Budapest

## Το ακίνητο



Αριθμός ακινήτου: HU24439486 - 1051 Budapest

## Το ακίνητο



**Αριθμός ακινήτου: HU24439486 - 1051 Budapest**

## Μια πρώτη εντύπωση

Αυτό είναι σχεδόν το μοναδικό διαμέρισμα στη Βουδαπέστη με τόσο μαγευτική πανοραμική θέα από τα παράθυρά του, σαν καρτ ποστάλ. Όλα τα σημαντικά αξιοθέατα της Βουδαπέστης είναι ορατά: η Ακρόπολη, το Κάστρο της Βούδας, οι Λόφοι της Βούδας, η Γέφυρα των Αλυσίδων και η Γέφυρα της Ελισάβετ. Όλα αυτά μπορείτε να τα θαυμάσετε από το μπαλκόνι των 25 μέτρων ή να τα εξερευνήσετε με τα πόδια σε λίγα λεπτά. Όταν μπειτε στη «Σουίτα Πόλης», το πρώτο πράγμα που θα αντικρίσετε είναι το εκπληκτικό πανόραμα της πόλης. Τότε θα συνειδητοποιήσετε ότι το ίδιο το σαλόνι είναι εξίσου εντυπωσιακό με τη θέα: ένα ευρύχωρο σαλόνι-κουζίνα-τραπεζαρία 70 τετραγωνικών μέτρων με μοντέρνα έπιπλα και πολυτελείς ανέσεις. Κάθε δωμάτιο έχει σχεδιαστεί για να προσφέρει μια γαλήνια και κομψή απόδραση. Καθίστε αναπαυτικά και απολαύστε όλες τις ανέσεις του διαμερίσματος χρησιμοποιώντας το τηλέφωνό σας, καθώς πρόκειται για ένα έξυπνο σπίτι. Μπορείτε εύκολα να ενεργοποιήσετε τη θέρμανση ή τον κλιματισμό, και αν ψωνίζετε στο κέντρο της πόλης, μπορείτε ακόμη και να ενεργοποιήσετε την εστία από απόσταση μέσω του τηλεφώνου σας. Τα πάντα, από τις κουρτίνες και τα εξωτερικά παντζούρια μέχρι τον φωτισμό, μπορούν εύκολα να ελεγχθούν μέσω του τηλεφώνου ή του iPad σας. Αλλά δεν είναι μόνο αυτό! Το διαμέρισμα είναι εξοπλισμένο με ενσωματωμένο σύστημα εξαερισμού, εξαλείφοντας την ανάγκη ανοίγματος των παραθύρων για φρέσκο αέρα. Αν αυτό δεν είναι αρκετό, μπορείτε να ενεργοποιήσετε το αρωματικό χώρο με το τηλέφωνό σας και ολόκληρο το διαμέρισμα θα γεμίσει με ένα ευχάριστο άρωμα μέσω του συστήματος εξαερισμού. Η τηλεόραση 4K UHD στο σαλόνι αποτελεί πραγματική περιέργεια με το μέγεθός της 85". Ο καναπές είναι επίσης μοναδικός, όπως και το τραπέζι και οι καρέκλες φαγητού. Το τραπέζι φαγητού είναι από το Λονδίνο, ενώ ο καναπές είναι από την Πράγα. Καθίστε σε μία από τις φανταστικές πολυθρόνες Roche Bobois και απολαύστε το εκπληκτικό πανόραμα. Η πολυτελής κουζίνα Gaggenau πλήρους μεγέθους διαθέτει τα ακόλουθα

χαρακτηριστικά: μεγάλο ψυγείο (το οποίο ανοίγει αυτόματα με ένα άγγιγμα), ατμομάγειρα, ατμομάγειρα, εστία (μοναδικά ενσωματωμένη και θερμαίνεται μόνο όταν έρχεται σε επαφή με την κατσαρόλα), απορροφητήρα (ο οποίος ανεβαίνει από τον πάγκο εργασίας και μπορεί ακόμη και να ενσωματωθεί πλήρως σε αυτόν), φούρνο και ψυγείο κρασιών. Υπάρχει επίσης Blendtec, παγομηχανή και μίξερ κοκτέιλ. Τα ντουλάπια της κουζίνας είναι επίσης μοναδικά σχεδιασμένα, χωρίς λαβές. Ανοίγουν με ένα άγγιγμα. Κύριο υπνοδωμάτιο: Κρεβάτι ονείρου King-size (2,20 x 2 μέτρα), πρίζες φόρτισης κινητού τηλεφώνου δίπλα στο κομοδίνο, κουρτίνες και ελεγχόμενος φωτισμός με οθόνη αφής κάνουν τη νύχτα άνετη. Το μπάνιο διαθέτει μεγάλη μπανιέρα, ξεχωριστή καμπίνα ντους, τηλεόραση LCD και έξυπνη τουαλέτα με διάφορες λειτουργίες και σάουνα. Υπάρχει ντουλάπα και ένα χρηματοκιβώτιο ανάμεσα στο μπάνιο και την κρεβατοκάμαρα. Η κρεβατοκάμαρα των επισκεπτών: Η κρεβατοκάμαρα και το μπάνιο ουσιαστικά σχηματίζουν έναν ενιαίο χώρο, ώστε να μπορείτε να απολαύσετε την εκπληκτική πανοραμική θέα από την μπανιέρα κατά τη διάρκεια ενός χαλαρωτικού μπάνιου. Το τζάκι βιοαιθανόλης στο τέλος της μπανιέρας προσφέρει μια επιπλέον αίσθηση πολυτέλειας. Το διαμέρισμα περιβάλλεται από υπέροχα κτίρια: το Párisi Udvar και το διάσημο ξενοδοχείο Matild-Klotild βρίσκονται σε άμεση γειτνίαση. Η στάση της γραμμής 2 του τραμ στην πλευρά της Πέστης του Δούναβη βρίσκεται σχεδόν ακριβώς μπροστά από το κτίριο! Το 2012, το National Geographic κατέταξε αυτή τη γραμμή τραμ στην 7η θέση από τις 10 πιο όμορφες γραμμές τραμ στον κόσμο. Σε κοντινή απόσταση, ακριβώς γύρω από το διαμέρισμα, υπάρχει ένα παντοπωλείο, φαρμακείο, φούρνος, καφετέρια, κομμωτήριο και ένα παντοπωλείο.

**Αριθμός ακινήτου: HU24439486 - 1051 Budapest**

## Συνεργάτης επικοινωνίας

Για περισσότερες πληροφορίες, επικοινωνήστε με τον υπεύθυνο επικοινωνίας σας:

VON POLL REAL ESTATE Budapest

---

Hegyvidék Bevásárlóközpont, Apor Vilmos tér 11, H-1124 Budapest

Tel.: +36 70 9532513

E-Mail: [hungary@von-poll.com](mailto:hungary@von-poll.com)

*Στην αποποίηση ευθύνης της von Poll Immobilien GmbH*

---

[www.von-poll.com](http://www.von-poll.com)