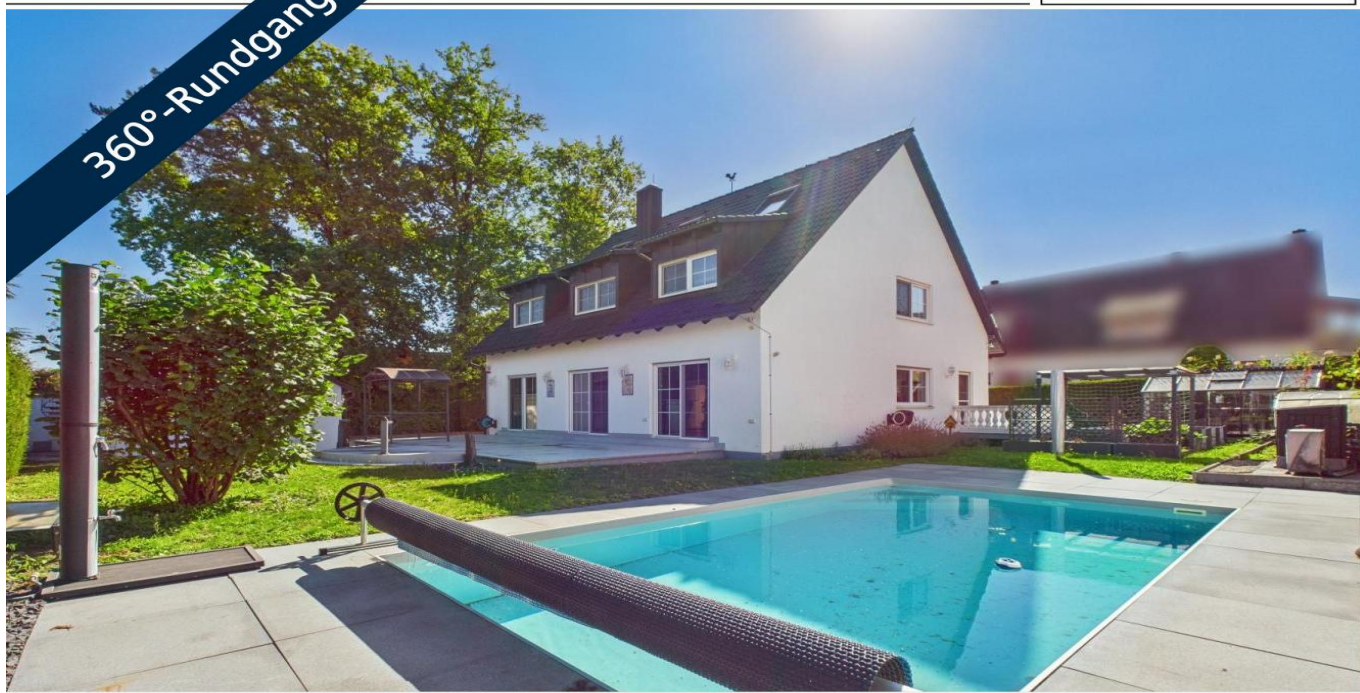


Rednitzhembach

Ένα σπίτι που θα ερωτευτείτε – αποκλειστική μονοκατοικία με πισίνα και ευεξία στο Ρέντνιτζεμπαχ!

Αριθμός ακινήτου: 25431026

360°-Rundgang



www.von-poll.com

ΤΙΜΗ ΑΓΟΡΑΣ: 998.000 EUR • ΕΠΙΦΑΝΕΙΑ: ca. 238,17 m² • ΔΩΜΑΤΙΑ: 10 • ΈΚΤΑΣΗ ΓΗΣ: 932 m²

Αριθμός ακινήτου: 25431026 - 91126 Rednitzhembach

- Με μια ματιά
- Το ακίνητο
- Ενεργειακά δεδομένα
- Μια πρώτη εντύπωση
- Λεπτομέρειες των ανέσεων
- Όλα για την τοποθεσία
- Άλλες πληροφορίες
- Συνεργάτης επικοινωνίας

Αριθμός ακινήτου: 25431026 - 91126 Rednitzhembach

Με μια ματιά

Αριθμός ακινήτου	25431026
Επιφάνεια	ca. 238,17 m ²
Σχήμα στέγης	Στεγανωτική οροφή
Δωμάτια	10
Κατάσταση του ακινήτου	4
τουαλέτα	2
Έτος κατασκευής	1998
Χώρος στάθμευσης	3 x Γκαράζ

Τιμή αγοράς	998.000 EUR
οπίτι	Ανεξάρτητη μονοκατοικία
Προμήθεια	Käuferprovision beträgt 2,75 % (inkl. MwSt.) des beurkundeten Kaufpreises
Έτος ανακαίνισης	2022
Μέθοδος κατασκευής	Στερεό
Χρησιμοποιήσιμος χώρος	ca. 83 m ²
Έπιπλα	WC επισκεπτών, Πισίνα, Σάουνα, Τζάκι, Κήπος, Εντοιχιζόμενη κουζίνα

Αριθμός ακινήτου: 25431026 - 91126 Rednitzhembach

Ενεργειακά δεδομένα

Συστήματα θέρμανσης	Υποδαπέδια θέρμανση	Πιστοποιητικό ενέργειας	VERBRAUCH
Πηγή ενέργειας	Αέριο	Τελική κατανάλωση ενέργειας	124.40 kWh/m ² a
Ενεργειακό πιστοποιητικό ισχύει έως	16.03.2033	Κατηγορία ενεργειακής απόδοσης	D
Πηγή ενέργειας	Αέριο	Έτος κατασκευής σύμφωνα με το ενεργειακό πιστοποιητικό	1998

Αριθμός ακινήτου: 25431026 - 91126 Rednitzhembach

Το ακίνητο



Αριθμός ακινήτου: 25431026 - 91126 Rednitzhembach

Το ακίνητο



Αριθμός ακινήτου: 25431026 - 91126 Rednitzhembach

Το ακίνητο



Αριθμός ακινήτου: 25431026 - 91126 Rednitzhembach

Το ακίνητο



Αριθμός ακινήτου: 25431026 - 91126 Rednitzhembach

Το ακίνητο



Αριθμός ακινήτου: 25431026 - 91126 Rednitzhembach

Το ακίνητο



Αριθμός ακινήτου: 25431026 - 91126 Rednitzhembach

Το ακίνητο



Αριθμός ακινήτου: 25431026 - 91126 Rednitzhembach

Το ακίνητο



Αριθμός ακινήτου: 25431026 - 91126 Rednitzhembach

Το ακίνητο



Αριθμός ακινήτου: 25431026 - 91126 Rednitzhembach

Το ακίνητο



Gern schicken wir
Ihnen Grundrisse
dieser Immobilie zu.

Αριθμός ακινήτου: 25431026 - 91126 Rednitzhembach

Το ακίνητο



Ihre Immobilienspezialisten

Eigentümern biete ich eine kostenfreie und unverbindliche
Marktpreiseinschätzung ihrer Immobilie an.

Kontaktieren Sie mich, ich freue mich darauf, Sie persönlich und individuell zu beraten.

T.: 09122 - 88 59 168

Partner-Shop Schwabach/Roth | Kappadocia 9 | 91126 Schwabach
schwabach@von-poll.com | www.von-poll.com/schwabach-roth



Immobilie gefunden, *Finanzierung* gelöst.

Jetzt persönliches Kaufbudget
berechnen und die passende
Finanzierungslösung ermitteln.

www.von-poll.com/finanzieren



Finanzierung
berechnen



Αριθμός ακινήτου: 25431026 - 91126 Rednitzhembach

Το ακίνητο



VP VON POLL
IMMOBILIEN

**Immobilienbewertung –
exklusiv und
professionell.**

- Was ist Ihre Immobilie wert?
- Wie entwickelt sich der Wert Ihrer Immobilie im Zukunft
- Wie wirkt sich eine Modernisierung auf den Wert Ihrer Immobilie aus?
- Ihre persönliche und exklusive Immobilienanalyse erhalten sie nach nur 5 Minuten.

www.home.von-poll.com

Αριθμός ακινήτου: 25431026 - 91126 Rednitzhembach

Μια πρώτη εντύπωση

Καλώς ορίσατε σε ένα σπίτι που είναι κάτι περισσότερο από ένα απλό σπίτι – είναι ένα μέρος όπου τα όνειρα γίνονται πραγματικότητα! Στο Rednitzembach, σας περιμένει ένα ακίνητο που συνδυάζει μοναδικά την κομψότητα, την άνεση και την αίσθηση ασφάλειας – ένας πραγματικός οικογενειακός παράδεισος με αυτή την πολυτέλεια που κάνει κάθε μέρα ξεχωριστή. Με περίπου 238 τ.μ. χώρου διαβίωσης σε τρία επίπεδα, αυτό το σπίτι προσφέρει χώρο για όλα όσα κάνουν τη ζωή όμορφη: 10 δωμάτια τόσο ευέλικτα όσο οι ανάγκες σας – παιδικά δωμάτια, δωμάτια επισκεπτών, γραφείο στο σπίτι ή δωμάτιο χόμπι. Ο καθένας θα βρει εδώ το δικό του αγαπημένο σημείο. Η κύρια κρεβατοκάμαρα είναι σαν μια ιδιωτική σουίτα: με δικό της μπάνιο, γκαρνταρόμπα και μια αίσθηση απόλυτης αποκλειστικότητας. Η ξεχωριστή εμπορική μονάδα με τη δική της είσοδο σας προσφέρει πρόσθετες δυνατότητες – είτε πρόκειται για ιατρείο, στούντιο είτε για γραφείο, εδώ μπορείτε να συνδυάσετε τέλεια την εργασία και την οικογενειακή ζωή. Προς το παρόν, τα δωμάτια χρησιμοποιούνται ως χώρος ευεξίας για χαλάρωση. Από τη στιγμή που θα περάσετε την πόρτα, θα νιώσετε την ιδιαίτερη ατμόσφαιρα: Ένα φωτεινό χολ εισόδου με λαμπερούς πολυελαίους και μια εντυπωσιακή μαρμάρινη σκάλα σας οδηγεί κατευθείαν στην καρδιά του σπιτιού. Εδώ, ανοίγει ο ευρύχωρος χώρος καθιστικού και τραπεζαρίας – ένα δωμάτιο σχεδιασμένο για κοινές βραδιές, χαρούμενες οικογενειακές γιορτές και ζεστές ώρες δίπλα στο τζάκι. Οι κομψές γαλλικές πόρτες σας προσκαλούν στη μεγάλη ηλιόλουστη βεράντα, από την οποία ξεδιπλώνεται ο υπέροχος κήπος σε όλο του το μεγαλείο. Η μοντέρνα κουζίνα είναι ένα όνειρο για τους καλοφαγάδες: οι υψηλής ποιότητας επώνυμες συσκευές, ο προσεγμένος σχεδιασμός και η άμεση πρόσβαση στον κήπο τον καθιστούν το σημείο συγκέντρωσης για όλη την οικογένεια – από ένα γρήγορο πρωινό στον πρωινό ήλιο μέχρι μια χαλαρή βραδιά μαγειρέματος με φίλους. Και μετά υπάρχει το αποκορύφωμα στον κήπο: μια πισίνα που προσφέρει αναψυκτικό τις ζεστές καλοκαιρινές μέρες και άφθονο

χώρο για παιχνίδι, χαλάρωση και απόλαυση. Τρία γκαράζ με κεκλιμένες στέγες και επιπλέον αποθηκευτικό χώρο ολοκληρώνουν το πακέτο – πρακτικό, καλοσχεδιασμένο και απόλυτα φιλικό προς την οικογένεια. Αυτό το σπίτι θέτει επίσης τεχνολογικά πρότυπα: ενδοδαπέδια θέρμανση σε όλα τα επίπεδα, έξυπνος έλεγχος πολλών λειτουργιών μέσω εφαρμογής και σύγχρονος κλιματισμός – εδώ μπορείτε να απολαύσετε το μέλλον της ζωής σήμερα. Αυτή η μονοκατοικία δεν είναι ένα συνηθισμένο σπίτι – είναι ένα μέρος όπου τα παιδικά όνειρα ριζώνουν, όπου η οικογένεια ενώνεται και όπου κάθε μέρα προσφέρει μια πινελιά πολυτέλειας. Ενδιαφέρεστε; Θα χαρούμε να κανονίσουμε ένα ραντεβού για την επίσκεψή σας.

Αριθμός ακινήτου: 25431026 - 91126 Rednitzhembach

Λεπτομέρειες των ανέσεων

Ausstattung/ Beschreibung:

- 3-fach Garage mit Spitzboden, Schuppen/ Werkstatt
- 1 große und 1 kleine Terrasse (Outdoor Belag rutschfest und witterungsbeständig)
- 5000 Liter Wasserzisterne
- Haus in Massivbauweise
- Marmortreppe, Marmorkamin
- Fußbodenheizung / Gasheizung
- Kamin im Wohnbereich
- elektrische, programmierbare Rollläden
- Swarovski-Kristalleuchter
- Wellnessraum mit Sauna und Dampfdusche
- Tresor (festverbaut)

Renovierungen in den letzten 5 Jahren:

- Dachbodenausbau inkl. 6 Dachfenstern mit Solar-Rollo und Somfy Steuerung, Isolierung und Lärmschutz, Klimaanlage
- Fenster 3- Fach im OG straßenseitig
- Fenster/Türen im Erdgeschoss, einbruchssicher (RC2)
- Duschen (Kinderbad und Elternbad)
- Ankleidezimmer
- Alarmanlage
- Rollos elektrisch, im EG mit Somfy Steuerung, einbruchssichere Haustüre mit Fingerabdruckscanner
- Wohnzimmerboden
- Moderne Küche (Miele Backofen, Miele Dampfgarer mit Wasseranschluss, Miele Induktionsplatte, Miele Warmhalte-lade, AEG Spülmaschine, Samsung Internet-Kühlschrank, elektrisch verstellbare Dunstabzugshaube von Berbel, neuer Küchenboden)

- Garderobenzimmer (Schränke bleiben bestehen)
- Dach grau imprägniert
- Juliana Gewächshaus und Beete
- Rainbird Bewässerungsanlage für Rasen, Gewächshaus und Beete
- Con-Zero Pool 7x3,75m m Salzwasser Hydrolyse, Beleuchtung und Gegenstromanlage (App gesteuert), Folienabdeckung und Winterabdeckung
- Sprechanlage mit 3 Innenteilen und App-Funktion (Klingeln und öffnen am Handy)
- Einfahrtstor und Garagentore Somfy gesteuert (App)

Αριθμός ακινήτου: 25431026 - 91126 Rednitzhembach

Όλα για την τοποθεσία

Das zum Verkauf stehende Objekt befindet sich in einer ruhigen und grünen Wohngegend im Zentrum von Rednitzhembach, einem beliebten Vorort in der Metropolregion Nürnberg. Die Goldschlägerstadt Schwabach ist wenige Kilometer entfernt und mit dem Fahrrad in wenigen Minuten erreichbar. Die Mikrolage zeichnet sich durch eine Mischung aus Einfamilienhäusern und kleinen Apartmentgebäuden aus.

In unmittelbarer Nähe des Objekts gibt es eine Grund- und Mittelschule sowie mehrere Kindergärten und Kindertagesstätten, die bequem zu Fuß oder mit dem Fahrrad erreichbar sind. Verschiedene Geschäfte und Versorgungseinrichtungen des täglichen Bedarfs wie Lebensmittelgeschäfte, Ärzte, Apotheken und Frisöre sind ebenso fußläufig zu erreichen.

Die öffentliche Anbindung ist sehr gut ausgebaut. Die Bushaltestelle und der Bahnhof sind nur wenige Gehminuten entfernt und bietet regelmäßige Verbindungen in die umliegenden Städte und Dörfer. Unter der Woche fährt die S-Bahn alle 20 Minuten nach Nürnberg und Roth, was eine schnelle und unkomplizierte Fahrt in die größeren Städte der Region ermöglicht. Der Bahnhof in Schwabach ist etwa 10 Minuten Autofahrt entfernt und bietet Verbindungen nach Nürnberg, München und Augsburg.

Die Lage des Objekts bietet zudem eine schnelle Anbindung an umliegende Städte und Flughäfen. Die Bundesstraße B2 und Autobahn A6 sind in wenigen Minuten zu erreichen. Die Stadt Nürnberg, ein wichtiges kulturelles und wirtschaftliches Zentrum in der Region, ist nur etwa 20 Kilometer entfernt und ist bequem mit dem Auto oder öffentlichen Verkehrsmitteln zu erreichen.

Insgesamt bietet die Lage des Objekts eine perfekte Kombination aus Natur, Ruhe und urbaner Infrastruktur und ist ideal für Familien, die eine hohe Lebensqualität schätzen und dennoch eine gute Anbindung an die umliegende Region wünschen.

Αριθμός ακινήτου: 25431026 - 91126 Rednitzhembach

Άλλες πληροφορίες

Es liegt ein Energieverbrauchsausweis vor.

Dieser ist gültig bis 16.3.2033.

Endenergieverbrauch beträgt 124.40 kwh/(m²*a).

Wesentlicher Energieträger der Heizung ist Gas.

Das Baujahr des Objekts lt. Energieausweis ist 1998.

Die Energieeffizienzklasse ist D.

GELDWÄSCHE: Als Immobilienmaklerunternehmen ist die von Poll Immobilien GmbH nach § 2 Abs. 1 Nr. 14 und § 11 Abs. 1, 2 Geldwäschegesetz (GwG) dazu verpflichtet, bei der Begründung einer Geschäftsbeziehung die Identität des Vertragspartners festzustellen und zu überprüfen, bzw. sobald ein ernsthaftes Interesse an der Durchführung des Immobilienkaufvertrages besteht. Hierzu ist es erforderlich, dass wir nach § 11 Abs. 4 GwG die relevanten Daten Ihres Personalausweises festhalten (wenn Sie als natürliche Person handeln) – beispielsweise mittels einer Kopie. Bei einer juristischen Person benötigen wir eine Kopie des Handelsregisterauszugs, aus welchem der wirtschaftlich Berechtigte hervorgeht. Das Geldwäschegesetz sieht vor, dass der Makler die Kopien bzw. Unterlagen fünf Jahre aufbewahren muss. Als unser Vertragspartner haben Sie auch eine Mitwirkungspflicht nach § 11 Abs. 6 GwG.

PROVISIONSHINWEIS: Mit der Anfrage bei und durch Inanspruchnahme der Dienstleistung der Firma von Poll Immobilien GmbH, wird ein Maklervertrag geschlossen. Sofern es durch die Tätigkeit der Firma VON POLL IMMOBILIEN GmbH zu einem wirksamen Hauptvertrag mit der Eigentümerseite kommt, hat der Interessent bei Abschluss

- eines MIETVERTRAGES keine Provision/Maklercourtage an die von Poll Immobilien GmbH zu zahlen.
- eines KAUFVERTRAGES die ortsübliche Provision/Maklercourtage an die von Poll

Immobilien GmbH gegen Rechnung zu zahlen.

HAFTUNG: Wir weisen darauf hin, dass die von uns weitergegebenen Objektinformationen, Unterlagen, Pläne etc. vom Verkäufer bzw. Vermieter stammen. Eine Haftung für die Richtigkeit oder Vollständigkeit der Angaben übernehmen wir daher nicht. Es obliegt daher unseren Kunden, die darin enthaltenen Objektinformationen und Angaben auf ihre Richtigkeit hin zu überprüfen. Alle Immobilienangebote sind freibleibend und vorbehaltlich Irrtümer, Zwischenverkauf- und Vermietung oder sonstiger Zwischenverwertung.

UNSER SERVICE FÜR SIE ALS EIGENTÜMER:

Planen Sie den Verkauf oder die Vermietung Ihrer Immobilie, so ist es für Sie wichtig, deren Marktwert zu kennen. Lassen Sie kostenfrei und unverbindlich den aktuellen Wert Ihrer Immobilie professionell durch einen unserer Immobilienspezialisten einschätzen. Unser bundesweites und internationales Netzwerk ermöglicht es uns, Verkäufer bzw. Vermieter und Interessenten bestmöglich zusammenzuführen.

Αριθμός ακινήτου: 25431026 - 91126 Rednitzhembach

Συνεργάτης επικοινωνίας

Για περισσότερες πληροφορίες, επικοινωνήστε με τον υπεύθυνο επικοινωνίας σας:

Jörg Muskat

Kappadocia 9, 91126 Schwabach

Tel.: +49 9122 - 88 59 168

E-Mail: schwabach@von-poll.com

Στην αποποίηση ευθύνης της von Poll Immobilien GmbH

www.von-poll.com