

Peine / Dungenbeck

Zweifamilienhaus mit Fassadendämmung, Nebengebäude und Bebauungsoption

Αριθμός ακινήτου: 26443005



www.von-poll.com

ΤΙΜΗ ΑΓΟΡΑΣ: 348.900 EUR • ΕΠΙΦΑΝΕΙΑ: ca. 146 m² • ΔΩΜΑΤΙΑ: 6 • ΈΚΤΑΣΗ ΓΗΣ: 1.000 m²

Αριθμός ακινήτου: 26443005 - 31226 Peine / Dungenbeck

- Με μια ματιά
- Το ακίνητο
- Ενεργειακά δεδομένα
- Μια πρώτη εντύπωση
- Λεπτομέρειες των ανέσεων
- Όλα για την τοποθεσία
- Συνεργάτης επικοινωνίας

Αριθμός ακινήτου: 26443005 - 31226 Peine / Dungenbeck

Με μια ματιά

Αριθμός ακινήτου	26443005	Τιμή αγοράς	348.900 EUR
Επιφάνεια	ca. 146 m ²	Προμήθεια	Käuferprovision beträgt 3,57 % (inkl. MwSt.) des beurkundeten Kaufpreises
Σχήμα στέγης	Στεγανωτική οροφή	Έτος ανακαίνισης	2006
Δωμάτια	6	Μέθοδος κατασκευής	Στερεό
Κατάσταση του ακινήτου	4	Χρησιμοποιήσιμος χώρος	ca. 80 m ²
τουαλέτα	2	Έπιπλα	Βεράντα, Κήπος, Εντοιχιζόμενη κουζίνα
Έτος κατασκευής	1964		
Χώρος στάθμευσης	3 x Εξωτερικός χώρος στάθμευσης, 2 x Γκαράζ		

Αριθμός ακινήτου: 26443005 - 31226 Peine / Dungenbeck

Ενεργειακά δεδομένα

Συστήματα θέρμανσης	Μονόχωρο σύστημα θέρμανσης	Πιστοποιητικό ενέργειας	BEDARF
Πηγή ενέργειας	Ελαφρύ φυσικό αέριο	Τελική ζήτηση ενέργειας	133.80 kWh/m ² a
Ενεργειακό πιστοποιητικό ισχύει έως	04.05.2036	Κατηγορία ενεργειακής απόδοσης	E
Πηγή ενέργειας	Αέριο	Έτος κατασκευής σύμφωνα με το ενεργειακό πιστοποιητικό	1964

Αριθμός ακινήτου: 26443005 - 31226 Peine / Dungenbeck

Το ακίνητο



Αριθμός ακινήτου: 26443005 - 31226 Peine / Dungenbeck

Το ακίνητο



Αριθμός ακινήτου: 26443005 - 31226 Peine / Dangelbeck

Το ακίνητο



Αριθμός ακινήτου: 26443005 - 31226 Peine / Dungenbeck

Το ακίνητο



Αριθμός ακινήτου: 26443005 - 31226 Peine / Dungenbeck

Το ακίνητο



Αριθμός ακινήτου: 26443005 - 31226 Peine / Dungenbeck

Το ακίνητο



Αριθμός ακινήτου: 26443005 - 31226 Peine / Dungenbeck

Το ακίνητο



Αριθμός ακινήτου: 26443005 - 31226 Peine / Dangelbeck

Το ακίνητο



Αριθμός ακινήτου: 26443005 - 31226 Peine / Dungenbeck

Το ακίνητο



Αριθμός ακινήτου: 26443005 - 31226 Peine / Dungenbeck

Το ακίνητο



Αριθμός ακινήτου: 26443005 - 31226 Peine / Dungenbeck

Το ακίνητο



Αριθμός ακινήτου: 26443005 - 31226 Peine / Dungenbeck

Το ακίνητο



Αριθμός ακινήτου: 26443005 - 31226 Peine / Dungenbeck

Το ακίνητο



Αριθμός ακινήτου: 26443005 - 31226 Peine / Dungenbeck

Το ακίνητο



Αριθμός ακινήτου: 26443005 - 31226 Peine / Dungenbeck

Το ακίνητο



Αριθμός ακινήτου: 26443005 - 31226 Peine / Dungenbeck

Το ακίνητο



Αριθμός ακινήτου: 26443005 - 31226 Peine / Dungenbeck

Το ακίνητο



Αριθμός ακινήτου: 26443005 - 31226 Peine / Dungenbeck

Το ακίνητο



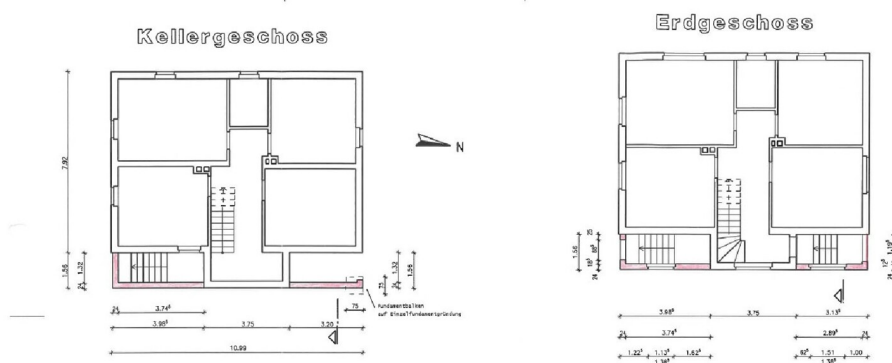
Exemplar, nicht maßstäblich



Exemplar, nicht maßstäblich

Αριθμός ακινήτου: 26443005 - 31226 Peine / Dungenbeck

Το ακίνητο



Αριθμός ακινήτου: 26443005 - 31226 Peine / Dungenbeck

Μια πρώτη εντύπωση

Dieses attraktive Zweifamilienhaus überzeugt mit einer Wohnfläche von ca. 146 m² auf einem großzügigen Grundstück von rund 1.000 m² und bietet vielfältige Möglichkeiten zur individuellen Nutzung und Gestaltung.

Das im Jahr 1964 errichtete Haus befindet sich in einem gepflegten Zustand mit solider Bausubstanz.

Im Zuge einer umfangreichen Modernisierung in den Jahren 2005/2006 wurden folgende Arbeiten ausgeführt:

1. Tausch Fenster im EG (alle Fenster sind mit Rollläden ausgestattet)
2. Erneuerung der Gastermen
3. Erneuerung der Wasserleitungen (in Kupfer ausgeführt)
4. Dämmung der Gebäudehülle

Die Wandstärken liegen im Erdgeschoss durch die Fassadendämmung bei 46cm und im Dachgeschoss bei 42cm.

Die voll unterkellerte Immobilie umfasst insgesamt sechs Zimmer, aufgeteilt in zwei separate Wohneinheiten. Beide drei Zimmer Wohnungen verfügen über eine eigene Gasetagenheizung und bieten komfortable, gut geschnittene Wohnräume mit angenehmen Rückzugsmöglichkeiten.

Dieses Konzept eignet sich ideal für Mehrgenerationenwohnen, die Kombination aus Eigennutzung und Vermietung oder auch für größere Familien mit Platzbedarf.

Aufgrund des günstigen Zuschnitts und der Größe des Grundstück ist eine ca. hälftige Teilung möglich. Das abgeteilte Grundstück mit ca. 400qm kann dann mit

einem weiteren Haus bebaut werden. Damit wäre eine Nutzung der Liegenschaft als Mehrgenerationenobjekt möglich. Die bestehenden Optionen sind über eine Bauvoranfrage zu verifizieren.

Αριθμός ακινήτου: 26443005 - 31226 Peine / Dungenbeck

Λεπτομέρειες των ανέσεων

Bereits beim Betreten des Hauses wird die klare und funktionale architektonische Struktur spürbar, die den Charakter der Immobilie unterstreicht.

Das großzügige Raumangebot, die vielseitigen Nutzungsmöglichkeiten sowie die solide Bausubstanz machen diese Immobilie zu einer interessanten Gelegenheit. Aufgrund des günstigen Zuschnitts des Grundstücks ist auch eine Erweiterung des bestehenden Gebäudes bzw. ein Neubau auf dem Grundstück vorstellbar.

Überzeugen Sie sich selbst bei einer Besichtigung von den Potenzialen dieses Hauses. Wir freuen uns auf Ihre Anfrage.

Αριθμός ακινήτου: 26443005 - 31226 Peine / Dungenbeck

Όλα για την τοποθεσία

Die Immobilie befindet sich im beliebten Ortsteil Dungenbeck von Peine, einer gewachsenen und ruhigen Wohnlage mit dörflichem Charakter. Die Umgebung ist geprägt von gepflegten Einfamilienhäusern, weitläufigen Grünflächen sowie einer angenehmen Nachbarschaft, die insbesondere bei Familien und Ruhesuchenden sehr geschätzt wird.

Dungenbeck bietet eine solide Grundversorgung für den täglichen Bedarf.

Einkaufsmöglichkeiten, Kindergärten sowie eine Grundschule befinden sich in der näheren Umgebung und sind bequem in ca. 10 Minuten zu Fuß erreichbar. Weiterführende Schulen, umfangreiche Einkaufsmöglichkeiten, Ärzte sowie diverse Dienstleistungsangebote stehen im nahegelegenen Stadtzentrum von Peine zur Verfügung. Das Klinikum Peine ist lediglich 2km entfernt.

Die Verkehrsanbindung ist als gut zu bezeichnen: Über die Bundesstraßen sowie die nahegelegene Autobahn A2 sind die Städte Hannover und Braunschweig in kurzer Zeit erreichbar. Zudem besteht eine Anbindung an den öffentlichen Personennahverkehr, wodurch auch Pendler von der Lage profitieren. Die Bushaltestelle ist in ca. 7 min fußläufig erreichbar.

Erholungs- und Freizeitmöglichkeiten sind durch die umliegenden Felder, Wiesen und kleinen Waldgebiete in hohem Maße gegeben. Spaziergänge, Fahrradtouren und sportliche Aktivitäten lassen sich direkt vor der Haustür realisieren und sorgen für eine hohe Lebensqualität.

Insgesamt vereint die Lage eine ruhige, naturnahe Wohnatmosphäre mit einer gleichzeitig guten Erreichbarkeit der städtischen Infrastruktur – ideal für alle, die

entspanntes Wohnen im Grünen mit praktischer Nähe zur Stadt verbinden möchten.

Αριθμός ακινήτου: 26443005 - 31226 Peine / Dangelbeck

Συνεργάτης επικοινωνίας

Για περισσότερες πληροφορίες, επικοινωνήστε με τον υπεύθυνο επικοινωνίας σας:

Jörn Sander

Bahnhofstraße 25, 31224 Peine

Tel.: +49 5171 – 58 63 121

E-Mail: peine@von-poll.com

Στην αποποίηση ευθύνης της von Poll Immobilien GmbH

www.von-poll.com