

**Frankfurt am Main - Westend**

?????, ?????? ?????????? ?????????? ?? ???  
????????????? ????????????

Αριθμός ακινήτου: 25001177



ΤΙΜΗ ΑΓΟΡΑΣ: 1.589.000 EUR • ΕΠΙΦΑΝΕΙΑ: ca. 153 m<sup>2</sup> • ΔΩΜΑΤΙΑ: 4

Αριθμός ακινήτου: 25001177 - 60323 Frankfurt am Main - Westend

- ?? ??? ??????
- ?? ????????
- ???????????? ??????????
- ??????? ???????????
- ??? ?????? ???????????
- ?????????????????? ??? ???????????
- ??? ??? ??? ??????????????
- ?????? ????????????????
- ??????????????? ??????????????????

Αριθμός ακινήτου: 25001177 - 60323 Frankfurt am Main - Westend

?? ??? ??????

??????? ????????	25001177	????? ??????	1.589.000 EUR
???????????	ca. 153 m <sup>2</sup>	???????????	???????
???????	3	???????????	<b>Käuferprovision</b>
?????????	4		<b>beträgt 3,57 % (inkl.</b>
?????????? ???	3		<b>MwSt.) des</b>
??????????			<b>beurkundeten</b>
??????????	2		<b>Kaufpreises</b>
????? ????????????	2011	????????? ????????????	???????
		?????????????????????	ca. 6 m <sup>2</sup>
		??????	
		???????	???????????????
			?????????, ??????????

Αριθμός ακινήτου: 25001177 - 60323 Frankfurt am Main - Westend

?????????? ???? ?

????????? ?????????	????????? ??????	????????????? ?????????	BEDARF
???? ??????????	?????	?????? ?????? ?????????	64.90 kWh/m <sup>2</sup> a
????????? ????????????? ?????? ??	06.03.2035	????????? ????????????? ?????????	B
???? ??????????	?????	???? ?????????? ????????? ?? ?? ????????? ?????????????	2011

Αριθμός ακινήτου: 25001177 - 60323 Frankfurt am Main - Westend

?? ???????



Αριθμός ακινήτου: 25001177 - 60323 Frankfurt am Main - Westend

?? ????????



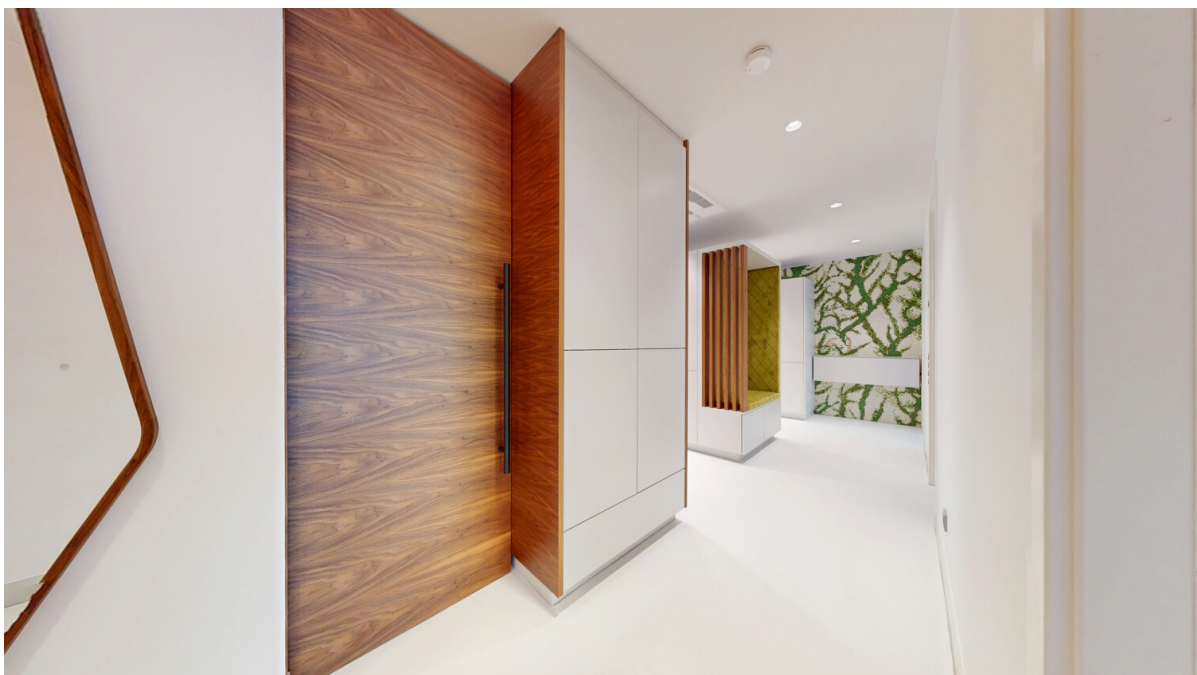
Αριθμός ακινήτου: 25001177 - 60323 Frankfurt am Main - Westend

?? ???????



Αριθμός ακινήτου: 25001177 - 60323 Frankfurt am Main - Westend

?? ????????



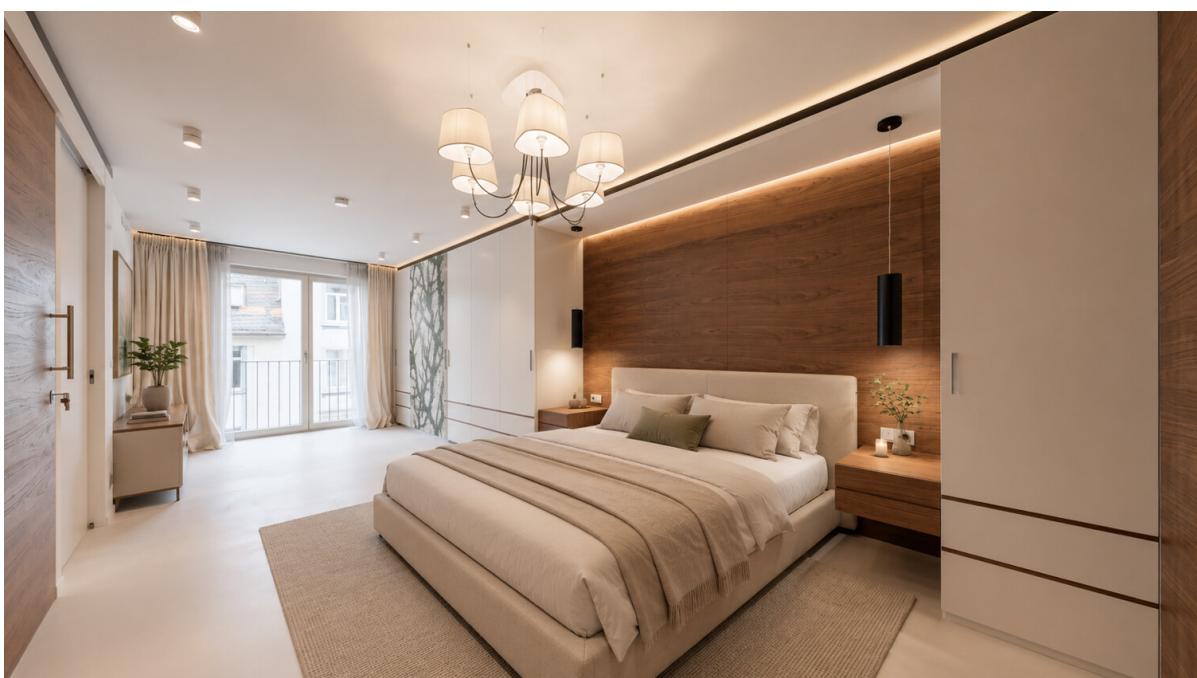
Αριθμός ακινήτου: 25001177 - 60323 Frankfurt am Main - Westend

?? ???????



Αριθμός ακινήτου: 25001177 - 60323 Frankfurt am Main - Westend

?? ????????



Αριθμός ακινήτου: 25001177 - 60323 Frankfurt am Main - Westend

?? ????????



Αριθμός ακινήτου: 25001177 - 60323 Frankfurt am Main - Westend

?? ???????



Αριθμός ακινήτου: 25001177 - 60323 Frankfurt am Main - Westend

?? ???????



Αριθμός ακινήτου: 25001177 - 60323 Frankfurt am Main - Westend

?? ????????



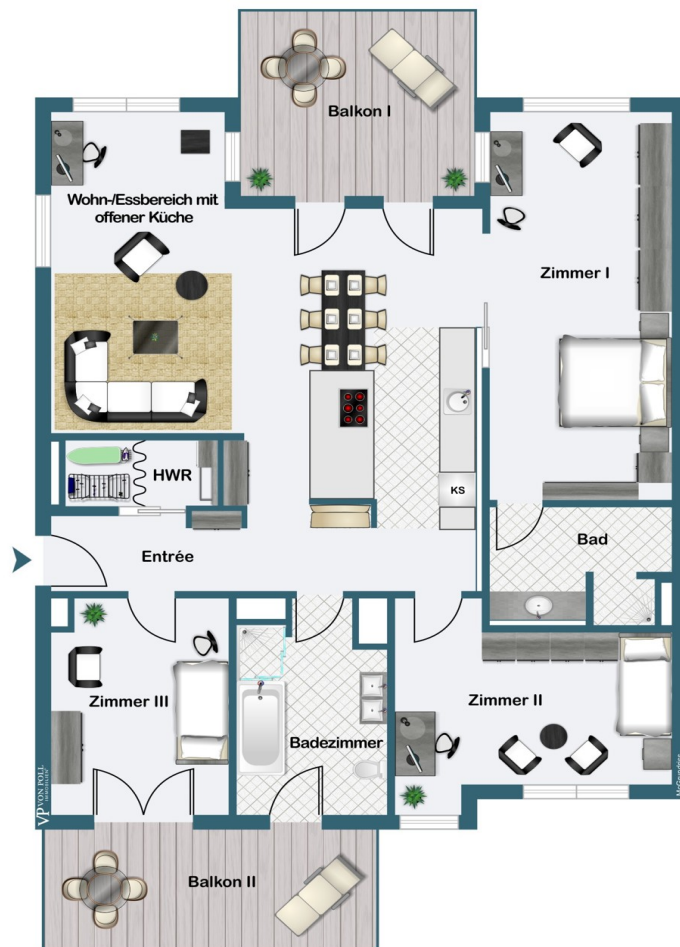
Αριθμός ακινήτου: 25001177 - 60323 Frankfurt am Main - Westend

?? ???????



Αριθμός ακινήτου: 25001177 - 60323 Frankfurt am Main - Westend

??????



Αυτή η κάτοψη δεν είναι σε κλίμακα. Τα έγγραφα μας δόθηκαν από τον πελάτη. Για το λόγο αυτό, δεν μπορούμε να εγγυηθούμε την ακρίβεια των πληροφοριών.



**Αριθμός ακινήτου: 25001177 - 60323 Frankfurt am Main - Westend**

**?????????????? ??? ????????**

- Hochwertige Einbauküche Vollausrüstung mit großem Weinkühlschrank (Gaggenau-Geräte)
- Hochwertige Einbaumöbel / Schreinerarbeit (Kerndesign.Studio)
- Fließestrich Designboden und Dielen-Parkettboden geölt
- Abgestimmtes Mosaik-Wanddesign
- Klimaanlage
- Homeoffice Arbeitsplatz in Wohnzimmereinbauschränk integriert
- Lichtkonzept (Fabas Luce Anzio,
- Fußbodenheizung
- En-Suite Masterbad
- Tageslichtbad mit Dusche und Wanne
- LAN-Verkabelung
- Elektrische Rollläden
- Tresor
- Zwei Balkone Bangkirai-Bodenbeläge
- Wasserenthärtungsanlage
- Fahrradabstellplatz im Keller

**Αριθμός ακινήτου: 25001177 - 60323 Frankfurt am Main - Westend**

**???** **???** **???** **???????????**

Eingebettet zwischen Goethe Universität, Messegelände und Botanischem Garten erstreckt sich das an der Alten Oper beginnende Viertel in den Westen von Frankfurt. Es besticht aufgrund seiner zentrumsnahen und verkehrsgünstigen, dennoch aber ruhigen Lage ebenso, wie durch die Eleganz seiner historischen Prachtbauten, die von wohlhabenden Bürgern im 19. und frühen 20. Jahrhundert errichtet wurden.

Begrünte Straßen, Plätze und Parks bieten Flaneuren und Sportlern, Familien oder Singles reichlich Raum zum Leben. Der Palmengarten und der weitläufige Grüneburgpark im Westen sowie der Rothschildpark im Osten bilden den grünen Rahmen des noblen Stadtteils, der durchweg über Immobilien in Premiumlagen verfügt. Für Lebendigkeit sorgen kleine, exklusive Läden, die Luxusgüter oder Genusswaren anbieten. Das gastronomische Angebot ist durchweg gehoben bis erlesen. Viele Cafés und Restaurants besitzen Gärten und Terrassen, deren mediterranes Flair für Lunch und Dinner sehr geschätzt wird.

Die U-Bahnstation Westend befindet sich in der Nähe. Von der Station fahren die U-Bahnen U6 sowie die U7. Alle Linien fahren in die Innenstadt. Mit dem PKW sind Sie in wenigen Minuten in der City, in etwa 5 Minuten auf der A66, Anschluss Messe und am Hauptbahnhof. Der Flughafen ist circa 8 Minuten entfernt.

**Αριθμός ακινήτου: 25001177 - 60323 Frankfurt am Main - Westend**

**????? ????????????**

Es liegt ein Energiebedarfsausweis vor.

Dieser ist gültig bis 6.3.2035.

Endenergiebedarf beträgt 64.90 kwh/(m<sup>2</sup>\*a).

Wesentlicher Energieträger der Heizung ist Gas.

Das Baujahr des Objekts lt. Energieausweis ist 2011.

Die Energieeffizienzklasse ist B.

**GELDWÄSCHE:** Als Immobilienmaklerunternehmen ist die von Poll Immobilien GmbH nach § 2 Abs. 1 Nr. 14 und § 11 Abs. 1, 2 Geldwäschegesetz (GwG) dazu verpflichtet, bei der Begründung einer Geschäftsbeziehung die Identität des Vertragspartners festzustellen und zu überprüfen, bzw. sobald ein ernsthaftes Interesse an der Durchführung des Immobilienkaufvertrages besteht. Hierzu ist es erforderlich, dass wir nach § 11 Abs. 4 GwG die relevanten Daten Ihres Personalausweises festhalten (wenn Sie als natürliche Person handeln) – beispielsweise mittels einer Kopie. Bei einer juristischen Person benötigen wir eine Kopie des Handelsregisterauszugs, aus welchem der wirtschaftlich Berechtigte hervorgeht. Das Geldwäschegesetz sieht vor, dass der Makler die Kopien bzw. Unterlagen fünf Jahre aufbewahren muss. Als unser Vertragspartner haben Sie auch eine Mitwirkungspflicht nach § 11 Abs. 6 GwG.

**HAFTUNG:** Wir weisen darauf hin, dass die von uns weitergegebenen Objektinformationen, Unterlagen, Pläne etc. vom Verkäufer bzw. Vermieter stammen. Eine Haftung für die Richtigkeit oder Vollständigkeit der Angaben übernehmen wir daher nicht. Es obliegt daher unseren Kunden, die darin enthaltenen Objektinformationen und Angaben auf ihre Richtigkeit hin zu überprüfen. Alle Immobilienangebote sind freibleibend und vorbehaltlich Irrtümer, Zwischenverkauf- und Vermietung oder sonstiger Zwischenverwertung.

**UNSER SERVICE FÜR SIE ALS EIGENTÜMER:**

Planen Sie den Verkauf oder die Vermietung Ihrer Immobilie, so ist es für Sie wichtig, deren Marktwert zu kennen. Lassen Sie kostenfrei und unverbindlich den aktuellen Wert Ihrer Immobilie professionell durch einen unserer Immobilienspezialisten einschätzen. Unser bundesweites und internationales Netzwerk ermöglicht es uns, Verkäufer bzw. Vermieter und Interessenten bestmöglich zusammenzuführen.

**Αριθμός ακινήτου: 25001177 - 60323 Frankfurt am Main - Westend**

**?????????? ????????????????**

?? ?????????????? ?????????????, ?????????????? ?? ?? ?????????? ?????????????? ???:

**von Poll Immobilien GmbH**

---

**Feldbergstraße 35, 60323 Frankfurt am Main**

**Tel.: +49 69 - 26 91 57 0**

**E-Mail: frankfurt@von-poll.com**

???? ?????????? ?????????? ??? von Poll Immobilien GmbH

---

**www.von-poll.com**