

Leverkusen

WGH mit erheblichem Entwicklungspotenzial, attraktivem QM-Kaufpreis und AfA- Möglichkeiten

Αριθμός ακινήτου: 2641005A1



www.von-poll.com

ΤΙΜΗ ΑΓΟΡΑΣ: 650.000 EUR • ΕΠΙΦΑΝΕΙΑ: ca. 255,9 m² • ΈΚΤΑΣΗ ΓΗΣ: 579 m²

Αριθμός ακινήτου: 2641005A1 - 51371 Leverkusen

- Με μια ματιά
- Το ακίνητο
- Ενεργειακά δεδομένα
- Σχέδια κατόψεων
- Μια πρώτη εντύπωση
- Όλα για την τοποθεσία
- Συνεργάτης επικοινωνίας

Αριθμός ακινήτου: 2641005A1 - 51371 Leverkusen

Με μια ματιά

Αριθμός ακινήτου	2641005A1	Τιμή αγοράς	650.000 EUR
Επιφάνεια	ca. 255,9 m ²	Προμήθεια	Käuferprovision beträgt 4,76% (inkl. MwSt.) des beurkundeten Kaufpreises
Έτος κατασκευής	1960		
		Συνολική έκταση	ca. 429 m ²
		Εμπορικός χώρος	ca. 174.07 m ²
		Ενοικιάσιμος χώρος	ca. 429 m ²

Αριθμός ακινήτου: 2641005A1 - 51371 Leverkusen

Ενεργειακά δεδομένα

Πηγή ενέργειας	Αέριο	Πιστοποιητικό ενέργειας	BEDARF
Ενεργειακό πιστοποιητικό ισχύει έως	24.03.2033	Τελική ζήτηση ενέργειας	237.10 kWh/m ² a
		Κατηγορία ενεργειακής απόδοσης	G
		Έτος κατασκευής σύμφωνα με το ενεργειακό πιστοποιητικό	1960

Αριθμός ακινήτου: 2641005A1 - 51371 Leverkusen

Το ακίνητο



Αριθμός ακινήτου: 2641005A1 - 51371 Leverkusen

Το ακίνητο



Αριθμός ακινήτου: 2641005A1 - 51371 Leverkusen

Το ακίνητο



Αριθμός ακινήτου: 2641005A1 - 51371 Leverkusen

Το ακίνητο



Αριθμός ακινήτου: 2641005A1 - 51371 Leverkusen

Το ακίνητο



Αριθμός ακινήτου: 2641005A1 - 51371 Leverkusen

Το ακίνητο



Αριθμός ακινήτου: 2641005A1 - 51371 Leverkusen

Το ακίνητο



KI-Visualisierung



Αριθμός ακινήτου: 2641005A1 - 51371 Leverkusen

Το ακίνητο



Αριθμός ακινήτου: 2641005A1 - 51371 Leverkusen

Το ακίνητο



Αριθμός ακινήτου: 2641005A1 - 51371 Leverkusen

Το ακίνητο



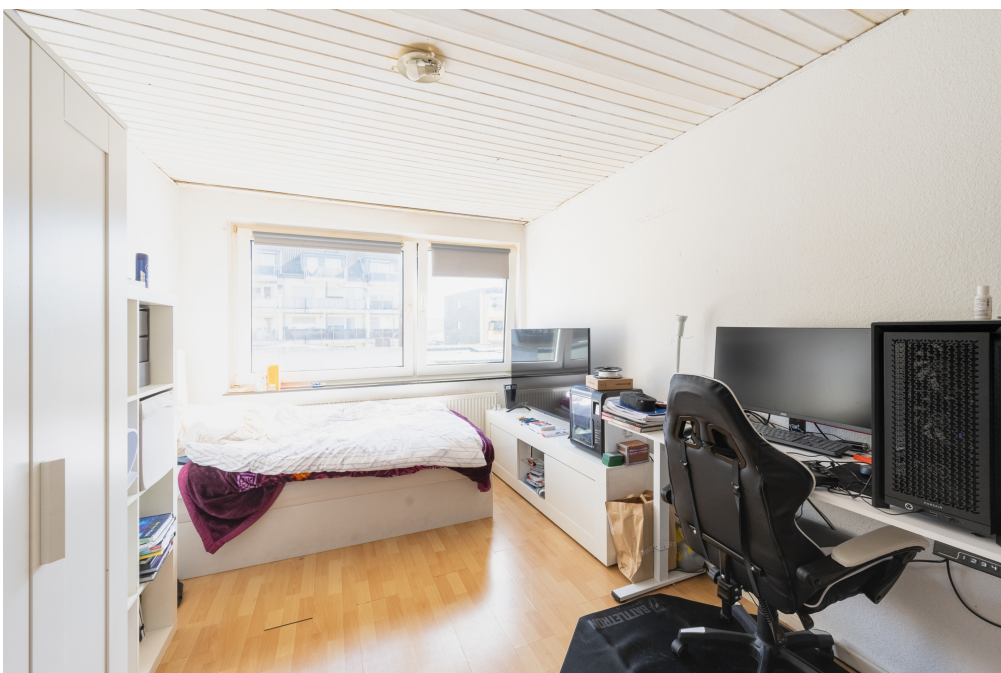
Αριθμός ακινήτου: 2641005A1 - 51371 Leverkusen

Το ακίνητο



Αριθμός ακινήτου: 2641005A1 - 51371 Leverkusen

Το ακίνητο



Αριθμός ακινήτου: 2641005A1 - 51371 Leverkusen

Το ακίνητο



Αριθμός ακινήτου: 2641005A1 - 51371 Leverkusen

Το ακίνητο



Αριθμός ακινήτου: 2641005A1 - 51371 Leverkusen

Το ακίνητο



Αριθμός ακινήτου: 2641005A1 - 51371 Leverkusen

Το ακίνητο



Αριθμός ακινήτου: 2641005A1 - 51371 Leverkusen

Το ακίνητο



Αριθμός ακινήτου: 2641005A1 - 51371 Leverkusen

Το ακίνητο



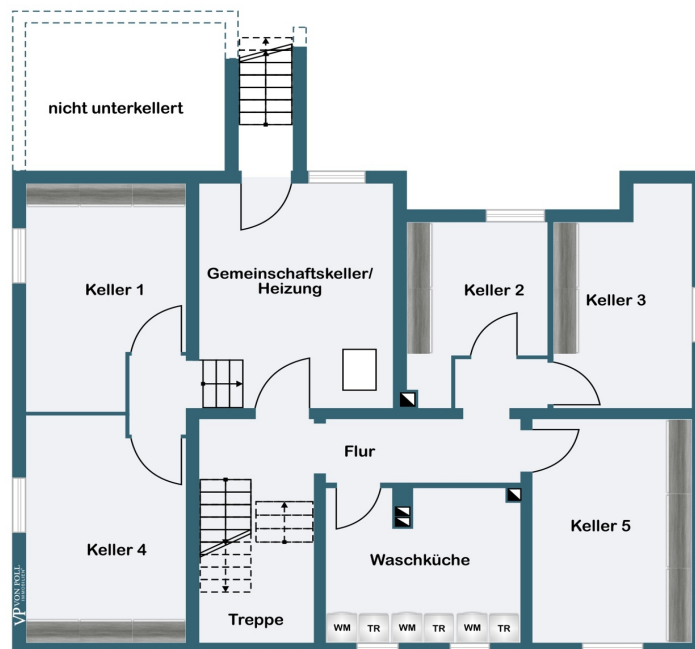
Αριθμός ακινήτου: 2641005A1 - 51371 Leverkusen

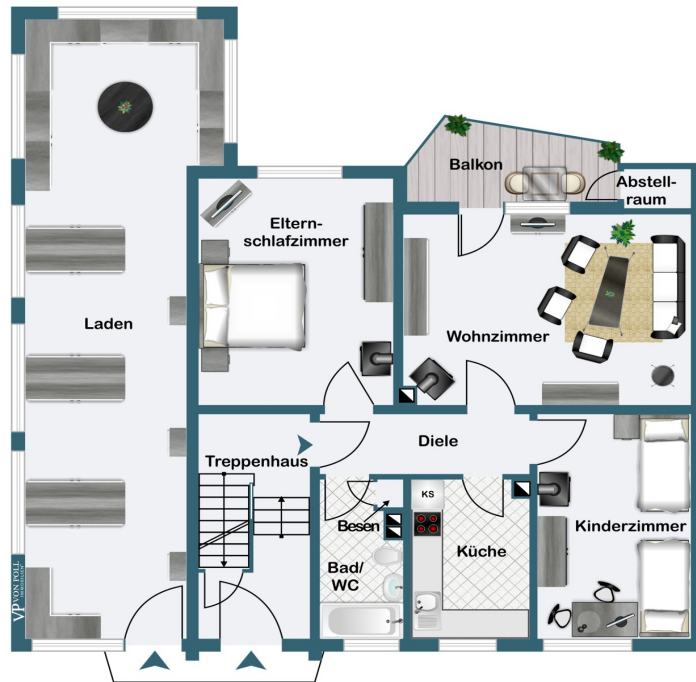
Το ακίνητο

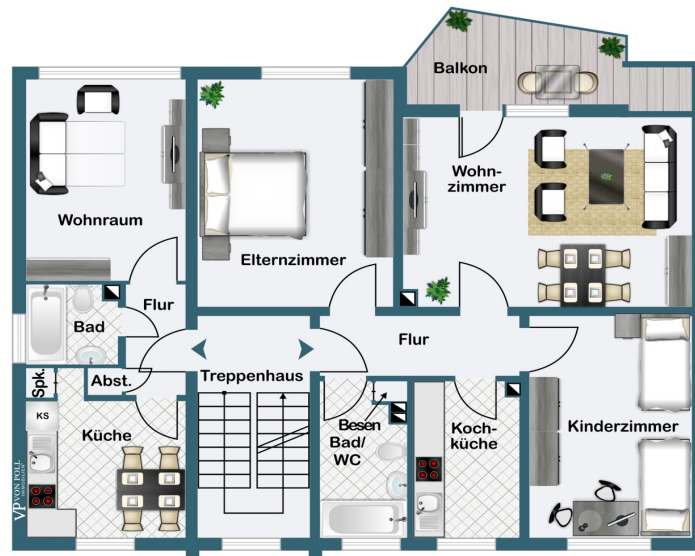


Αριθμός ακινήτου: 2641005A1 - 51371 Leverkusen

Κάτοψη







Αυτή η κάτοψη δεν είναι σε κλίμακα. Τα έγγραφα μας δόθηκαν από τον πελάτη. Για το λόγο αυτό, δεν μπορούμε να εγγυηθούμε την ακρίβεια των πληροφοριών.

Αριθμός ακινήτου: 2641005A1 - 51371 Leverkusen

Μια πρώτη εντύπωση

VON POLL COMMERCIAL präsentiert dieses Wohn- und Geschäftshaus aus dem Baujahr 1960, gelegen auf einem ca. 579 m² großen Grundstück, mit einer klar strukturierten Kombination aus fünf Wohneinheiten sowie zwei Gewerbeflächen, die aktuell als Lager genutzt werden.

Die Gesamtwohnfläche von ca. 256 m² verteilt sich auf mehrere Wohnungen mit klassischen, gut nutzbaren Grundrissen. Großzügige Fensterflächen sorgen für eine angenehme Belichtung und eine freundliche Wohnatmosphäre. Teilweise vorhandene Balkone erweitern die Wohnbereiche und bieten zusätzlichen Komfort. Die Ausstattungen entsprechen überwiegend einem soliden, dem Baujahr entsprechenden Standard und bieten eine gute Grundlage für eine zeitgemäße Weiterentwicklung der einzelnen Einheiten.

Die beiden Gewerbeflächen mit einer Gesamtgröße von ca. 174 m² befinden sich im Erdgeschoss sowie im rückwärtigen Bereich des Grundstücks und werden derzeit als reine Lagerflächen genutzt. Die Flächen sind funktional strukturiert und gut zugänglich. Ergänzt werden sie durch eine großzügige Hoffläche mit teilweise überdachten Bereichen, die zusätzliche Abstell- und Rangiermöglichkeiten bietet und den praktischen Charakter dieser Nutzung unterstreicht.

Das Objekt überzeugt durch eine klare Trennung von Wohn- und Nutzflächen. Im vorderen Bereich befinden sich die Zugänge zu den Wohnungen sowie Stellmöglichkeiten, während der hintere Grundstücksteil den gewerblich genutzten Flächen zugeordnet ist. Der Innenhof verbindet die Gebäudeteile sinnvoll miteinander und schafft zusätzliche Nutzfläche.

Die Immobilie befindet sich insgesamt in einem ordentlichen Zustand mit solider

Substanz. Gleichzeitig bietet sie innerhalb der bestehenden Struktur Potenzial für gezielte Modernisierungsmaßnahmen, insbesondere im Wohnbereich, um die Einheiten an heutige Anforderungen anzupassen.

Alle Einheiten sind vollständig vermietet und generieren aktuell eine Jahresnettokaltmiete von 33.192,24 €. Die gewachsene Mieterstruktur sowie die klare Aufteilung der Flächen unterstreichen die nachhaltige Nutzbarkeit des Objekts. Durch die Kombination aus Wohnen und ergänzender Lagerfläche ergibt sich ein vielseitig nutzbares Gesamtbild innerhalb eines kompakten Gebäudeensembles.

Insgesamt handelt es sich um ein funktional aufgebautes Wohn- und Geschäftshaus mit gewachsener Struktur und Entwicklungsspielraum innerhalb der bestehenden Gegebenheiten.

Αριθμός ακινήτου: 2641005A1 - 51371 Leverkusen

Όλα για την τοποθεσία

Die Immobilie befindet sich in einem gewachsenen und angenehm ruhigen Wohnumfeld im Leverkusener Stadtteil BÜrrig. Die Umgebung ist überwiegend durch gepflegte Mehrfamilienhäuser sowie Ein- und Zweifamilienhäuser geprägt und vermittelt ein harmonisches, nachbarschaftlich geprägtes Wohngefühl. Gleichzeitig profitiert der Standort von einer guten infrastrukturellen Einbindung sowie kurzen Wegen zu den umliegenden Stadtteilen und wichtigen Einrichtungen des täglichen Lebens.

Im näheren Umfeld finden sich zahlreiche Einkaufsmöglichkeiten für den täglichen Bedarf. Supermärkte, Bäckereien, Apotheken sowie weitere Dienstleistungsangebote sind in wenigen Minuten erreichbar. Auch Schulen, Kindergärten und medizinische Einrichtungen befinden sich in komfortabler Entfernung und unterstreichen die hohe Alltagstauglichkeit der Lage.

Die Leverkusener Innenstadt rund um Wiesdorf mit ihrer Fußgängerzone, vielfältigen Einkaufsmöglichkeiten sowie zahlreichen Restaurants und Cafés ist in kurzer Fahrzeit erreichbar. Hier befindet sich zudem die Rathaus-Galerie, eines der wichtigsten Einkaufszentren der Stadt, das ein breites Spektrum an Einzelhandel, Gastronomie und Dienstleistungen bietet. Auch die Stadtteile Opladen und Schlebusch mit ihren beliebten Einkaufsstraßen, Wochenmärkten und lebendigen Ortskernen sind gut erreichbar und erweitern das urbane Angebot der Umgebung.

Für Freizeit und Erholung bieten sich verschiedene Grün- und Freiflächen im näheren Umfeld an. Besonders der am Rhein gelegene Neuland-Park stellt mit seinen weitläufigen Grünflächen, Spazier- und Radwegen sowie zahlreichen Freizeitmöglichkeiten ein attraktives Naherholungsgebiet dar. Darüber hinaus laden die Rheinpromenade sowie weitere Grünzüge entlang des Rheins zu

Spaziergängen, sportlichen Aktivitäten oder entspannten Stunden im Freien ein.

Auch die Verkehrsanbindung überzeugt: Mehrere Buslinien verbinden den Stadtteil zuverlässig mit den zentralen Verkehrsknotenpunkten der Stadt, darunter die Bahnhöfe Leverkusen Mitte und Opladen. Von dort bestehen regelmäßige Regional- und S-Bahn-Verbindungen unter anderem in Richtung Köln und Düsseldorf, wodurch auch die umliegenden Wirtschaftsstandorte schnell erreichbar sind. Ergänzt wird dies durch eine sehr gute Anbindung an das überregionale Straßennetz – die Autobahnen A1 und A59 sind in kurzer Fahrzeit erreichbar und gewährleisten eine schnelle Verbindung in das gesamte Rheinland.

Die Kombination aus ruhigem Wohnumfeld, gewachsener Infrastruktur, guter Verkehrsanbindung sowie der Nähe zu urbanen Zentren macht diesen Standort zu einer dauerhaft gefragten Wohnlage im wirtschaftsstarken Ballungsraum zwischen Köln und Düsseldorf.

Αριθμός ακινήτου: 2641005A1 - 51371 Leverkusen

Συνεργάτης επικοινωνίας

Για περισσότερες πληροφορίες, επικοινωνήστε με τον υπεύθυνο επικοινωνίας σας:

Sven Walter

Unter Käster 14-16, 50667 Köln

Tel.: +49 221 - 42 30 25 25

E-Mail: commercial.koeln@von-poll.com

Στην αποποίηση ευθύνης της von Poll Immobilien GmbH

www.von-poll.com