

Köln

# Ακίνητο με άδεια οικοδομής και πολλές επιλογές χρήσης στο αεροδρόμιο Κολωνίας/Βόννης

Αριθμός ακινήτου: 2341010G3



[www.von-poll.com](http://www.von-poll.com)

ΤΙΜΗ ΑΓΟΡΑΣ: 3.500.000 EUR • ΈΚΤΑΣΗ ΓΗΣ: 4.560 m<sup>2</sup>

**Αριθμός ακινήτου: 2341010G3 - 51145 Köln**

- Με μια ματιά
- Το ακίνητο
- Μια πρώτη εντύπωση
- Όλα για την τοποθεσία
- Συνεργάτης επικοινωνίας

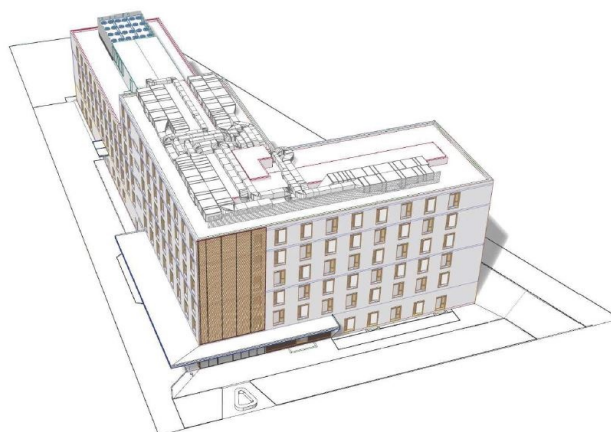
Αριθμός ακινήτου: 2341010G3 - 51145 Köln

## Με μια ματιά

Αριθμός ακινήτου	2341010G3	Τιμή αγοράς	3.500.000 EUR
		Τύπος αντικειμένου	Οικόπεδο
		Προμήθεια	Käuferprovision 4,76 % (inkl. MwSt.) des beurkundeten Kaufpreises.

Αριθμός ακινήτου: 2341010G3 - 51145 Köln

## Το ακίνητο



Αριθμός ακινήτου: 2341010G3 - 51145 Köln

## Το ακίνητο



Αριθμός ακινήτου: 2341010G3 - 51145 Köln

## Το ακίνητο

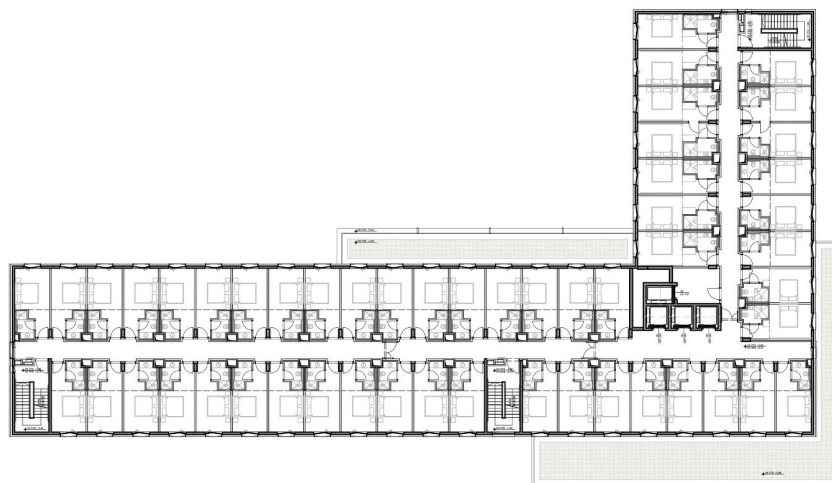


Αριθμός ακινήτου: 2341010G3 - 51145 Köln

## Το ακίνητο

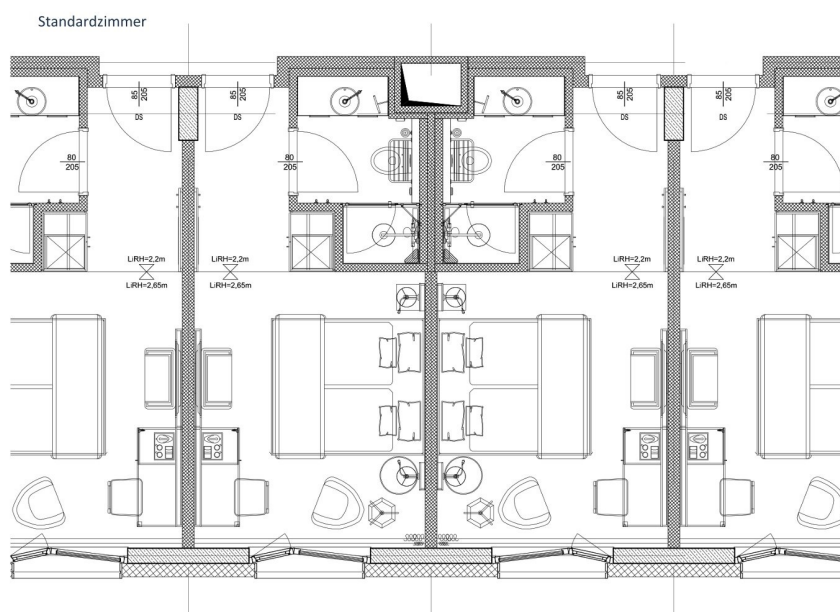


Regelgeschoß



Αριθμός ακινήτου: 2341010G3 - 51145 Köln

## Το ακίνητο



**Αριθμός ακινήτου: 2341010G3 - 51145 Köln**

## Μια πρώτη εντύπωση

Η VON POLL COMMERCIAL παρουσιάζει αυτό το ακίνητο σε καλή τοποθεσία, σε άμεση γειτνίαση με το αεροδρόμιο Κολωνίας/Βόννης. Αυτό το μη αναπτυγμένο εμπορικό οικόπεδο βρίσκεται στο Κολωνία-Urbach. Με συνολική έκταση περίπου 4.560 τ.μ., προσφέρει εξαιρετικές ευκαιρίες για την κατασκευή διαφόρων εμπορικών ακινήτων. Επί του παρόντος, υπάρχει άδεια οικοδομής και λεπτομερή σχέδια για ένα ξενοδοχείο 3 αστέρων με 227 δωμάτια (454 κλίνες), 76 θέσεις στάθμευσης και μικτό εμβαδόν περίπου 8.600 τ.μ. Ο χώρος του εστιατορίου και του μπαρ θα είναι, φυσικά, ανοιχτός στο κοινό. Το ακίνητο μπορεί επίσης να χρησιμοποιηθεί για την κατασκευή κτιρίων γραφείων ή αποθηκών.

**Αριθμός ακινήτου: 2341010G3 - 51145 Köln**

## Όλα για την τοποθεσία

Das Gewerbegrundstück liegt in einer erstklassigen Lage an der Joseph-Broicher-Straße in Köln Urbach. Urbach ist ein aufstrebender Stadtteil und zeichnet sich durch seine hervorragende Verkehrsanbindung und gute Infrastruktur aus.

Der Standort ermöglicht eine schnelle Anbindung an das Stadtzentrum von Köln (ca. 15 min) sowie an den Flughafen Köln/Bonn (ca. 2 min) und die Autobahnen A3, A4 und A59 in nur wenigen Minuten. Die öffentliche Verkehrsanbindung ist ebenfalls ausgezeichnet. So haben Sie beispielsweise eine Vielzahl an Bushaltestellen in unmittelbarer Nähe des Grundstücks, welche fußläufig erreichbar sind. Die ideale Lage gewährleistet eine hohe Sichtbarkeit und gute Erreichbarkeit für potenzielle Kunden und Mitarbeiter.

In der direkten Umgebung des Grundstücks finden sich verschiedene Gewerbebetriebe sowie Wohngebiete, was eine potenzielle Kundenbasis sowohl aus der lokalen Bevölkerung als auch aus dem umliegenden Geschäftsumfeld bietet. Darüber hinaus sind Einkaufsmöglichkeiten, Restaurants und Freizeiteinrichtungen zu Genüge vorhanden. Urbach als Stadtteil von Köln bietet eine lebendige und dynamische Umgebung, die ein breites Spektrum an potenziellen Geschäftsmöglichkeiten und eine positive wirtschaftliche Entwicklung unterstützt.

**Αριθμός ακινήτου: 2341010G3 - 51145 Köln**

## Συνεργάτης επικοινωνίας

Για περισσότερες πληροφορίες, επικοινωνήστε με τον υπεύθυνο επικοινωνίας σας:

Sven Walter

---

Unter Käster 14-16, 50667 Köln

Tel.: +49 221 - 42 30 25 25

E-Mail: [commercial.koeln@von-poll.com](mailto:commercial.koeln@von-poll.com)

*Στην αποποίηση ευθύνης της von Poll Immobilien GmbH*

---

[www.von-poll.com](http://www.von-poll.com)