

Frankfurt am Main - Unterliederbach

Sanierungsbedürftige Doppelhaushälfte auf Erbpachtgrundstück

Αριθμός ακινήτου: 26001016



ΤΙΜΗ ΑΓΟΡΑΣ: 295.000 EUR • ΕΠΙΦΑΝΕΙΑ: ca. 91 m² • ΔΩΜΑΤΙΑ: 5 • ΈΚΤΑΣΗ ΓΗΣ: 344 m²

Αριθμός ακινήτου: 26001016 - 65929 Frankfurt am Main - Unterliederbach

- Με μια ματιά
- Το ακίνητο
- Ενεργειακά δεδομένα
- Σχέδια κατόψεων
- Μια πρώτη εντύπωση
- Λεπτομέρειες των ανέσεων
- Όλα για την τοποθεσία
- Άλλες πληροφορίες
- Συνεργάτης επικοινωνίας

Αριθμός ακινήτου: 26001016 - 65929 Frankfurt am Main - Unterliederbach

Με μια ματιά

Αριθμός ακινήτου	26001016	Τιμή αγοράς	295.000 EUR
Επιφάνεια	ca. 91 m ²	Προμήθεια	Käuferprovision beträgt 3,57 % (inkl. MwSt.) des beurkundeten Kaufpreises
Σχήμα στέγης	Ημικεκλιμένη στέγη	Έτος ανακαίνισης	2007
Δωμάτια	5	Μέθοδος κατασκευής	Στερεό
Κατάσταση του ακινήτου	3	Χρησιμοποιήσιμος χώρος	ca. 90 m ²
τουαλέτα	1	Έπιπλα	WC επισκεπτών, Κήπος
Έτος κατασκευής	1922		

Αριθμός ακινήτου: 26001016 - 65929 Frankfurt am Main - Unterliederbach

Ενεργειακά δεδομένα

Συστήματα θέρμανσης	Κεντρική θέρμανση	Πιστοποιητικό ενέργειας	BEDARF
Πηγή ενέργειας	Αέριο	Τελική ζήτηση ενέργειας	250.60 kWh/m ² a
Ενεργειακό πιστοποιητικό ισχύει έως	10.12.2035	Κατηγορία ενεργειακής απόδοσης	H
Πηγή ενέργειας	Αέριο	Έτος κατασκευής σύμφωνα με το ενεργειακό πιστοποιητικό	1922

Αριθμός ακινήτου: 26001016 - 65929 Frankfurt am Main - Unterliederbach

Το ακίνητο



Αριθμός ακινήτου: 26001016 - 65929 Frankfurt am Main - Unterliederbach

Το ακίνητο



Αριθμός ακινήτου: 26001016 - 65929 Frankfurt am Main - Unterliederbach

Το ακίνητο



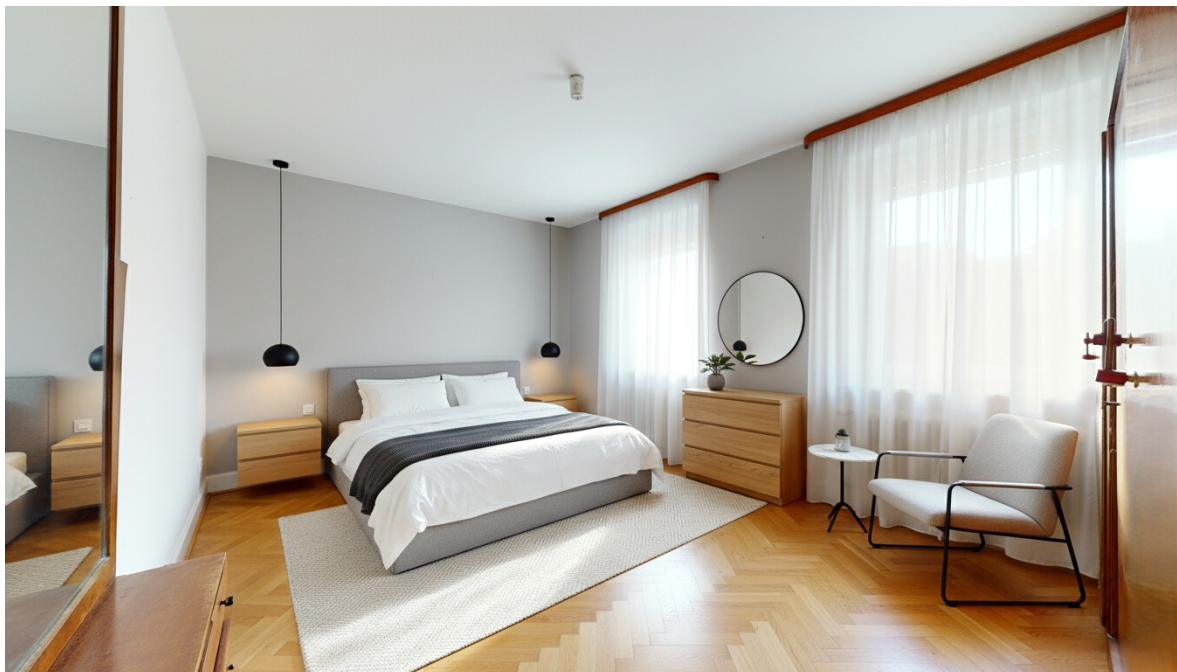
Αριθμός ακινήτου: 26001016 - 65929 Frankfurt am Main - Unterliederbach

Το ακίνητο



Αριθμός ακινήτου: 26001016 - 65929 Frankfurt am Main - Unterliederbach

Το ακίνητο



Αριθμός ακινήτου: 26001016 - 65929 Frankfurt am Main - Unterliederbach

Το ακίνητο



Αριθμός ακινήτου: 26001016 - 65929 Frankfurt am Main - Unterliederbach

Το ακίνητο



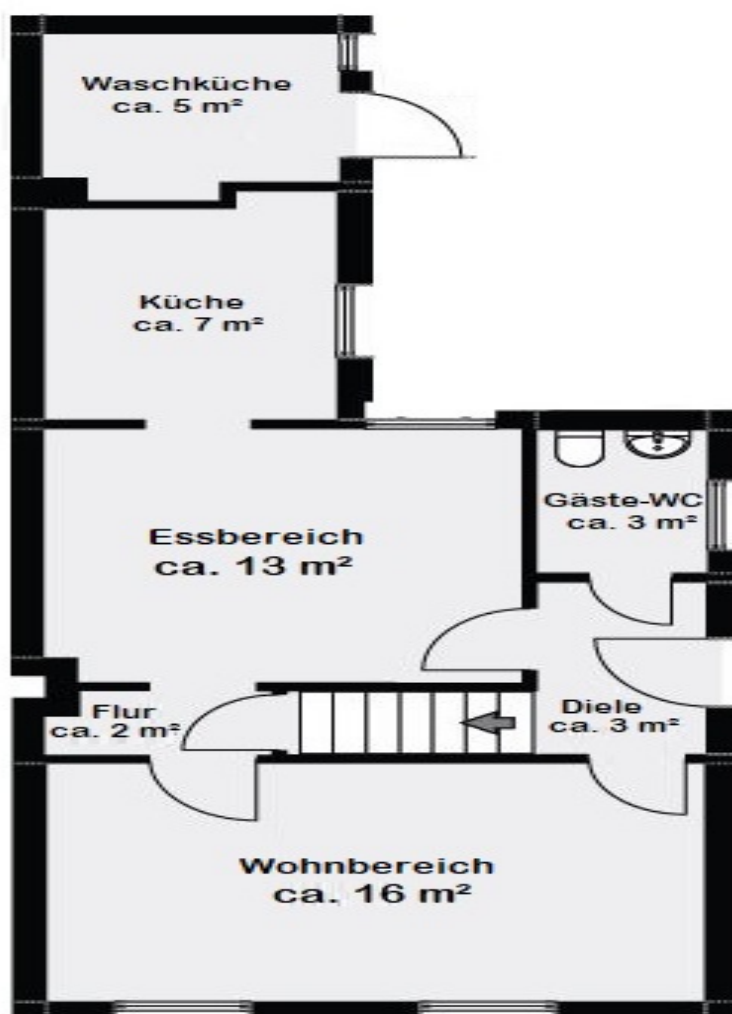
Αριθμός ακινήτου: 26001016 - 65929 Frankfurt am Main - Unterliederbach

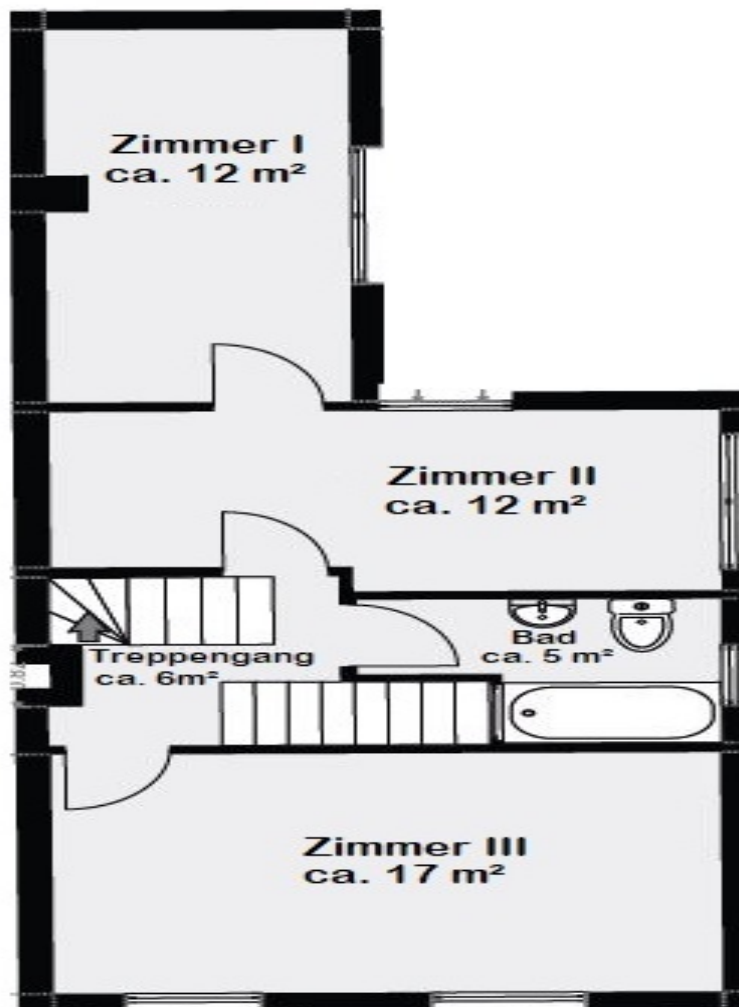
Το ακίνητο

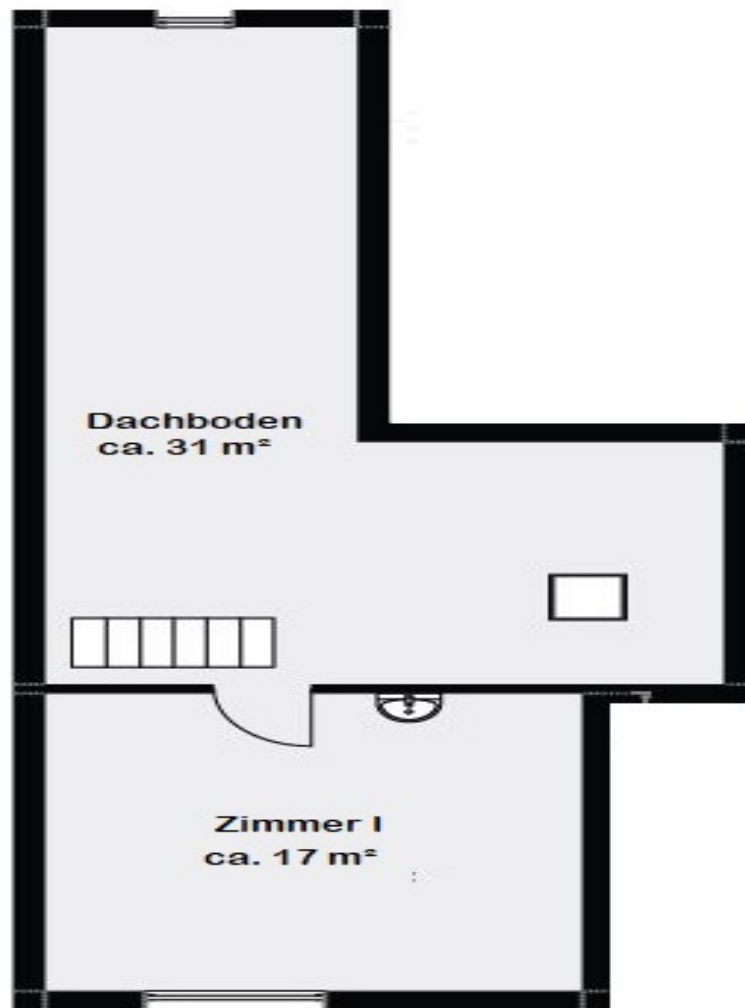


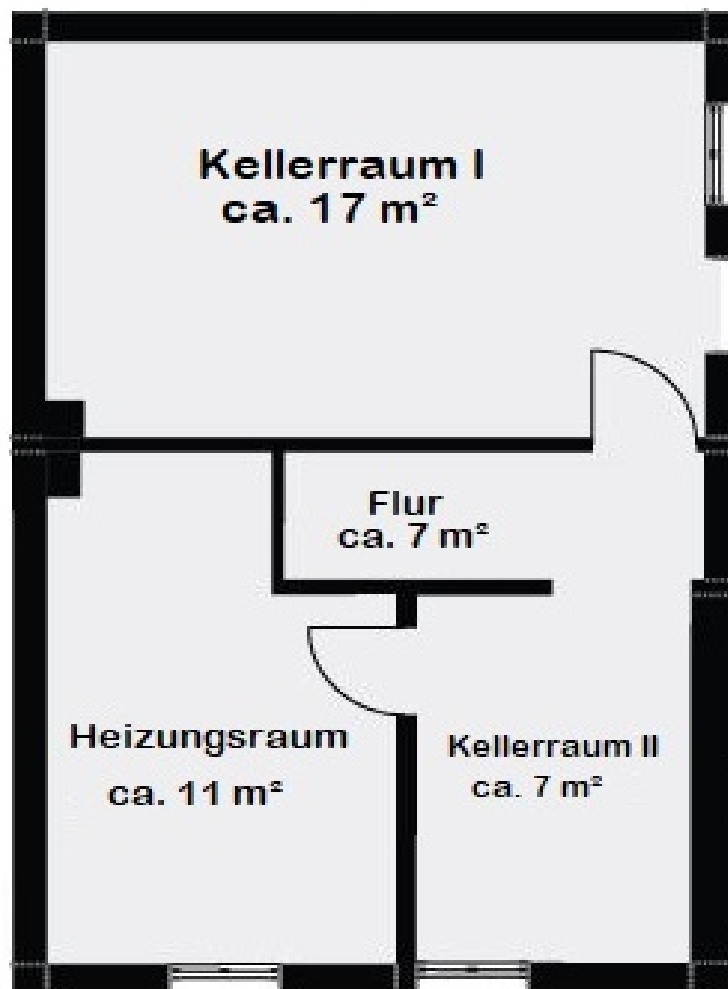
Αριθμός ακινήτου: 26001016 - 65929 Frankfurt am Main - Unterliederbach

Κάτοψη









Αυτή η κάτοψη δεν είναι σε κλίμακα. Τα έγγραφα μας δόθηκαν από τον πελάτη. Για το λόγο αυτό, δεν μπορούμε να εγγυηθούμε την ακρίβεια των πληροφοριών.

Αριθμός ακινήτου: 26001016 - 65929 Frankfurt am Main - Unterliederbach

Μια πρώτη εντύπωση

Zum Verkauf steht eine charmante Doppelhaushälfte in ruhiger Wohnlage. Das im Jahr 1922 errichtete Gebäude wurde 1965 umfassend und später punktuell modernisiert. (Dach 1986 erneuert, 2001 Wasserleitungen, 2007 Heizung und Gäste-WC). Das Gebäude bedarf daher zumindest einer teilweisen Sanierung und bietet seinen neuen Eigentümern die Gelegenheit, individuelle Wohnwünsche von Grund auf zu realisieren.

Die Immobilie befindet sich auf einem Erbpachtgrundstück der Stadt Frankfurt mit einer Restlaufzeit des Erbbaurechts bis zum Jahr 2122. Der aktuelle Erbpachtzins beträgt 4.300€/Jahr und kann durch Kinderermäßigungen weiter reduziert werden.

Das Haus verfügt über insgesamt fünf Zimmer, die eine flexible Nutzung für unterschiedliche Wohnbedürfnisse ermöglichen. Die Raumaufteilung eignet sich sowohl für Familien als auch für Paare mit Platzbedarf.

Ein besonderes Merkmal der Immobilie ist der großzügige, eingewachsene Garten, der ausreichend Platz zur Erholung und Gestaltung bietet.

Αριθμός ακινήτου: 26001016 - 65929 Frankfurt am Main - Unterliederbach

Λεπτομέρειες των ανέσεων

- Erbpacht (Restlaufzeit bis 2122)
- Tageslichtbad
- Renoviertes Gäste-WC mit Fenster
- Großer, eingewachsener Garten

Αριθμός ακινήτου: 26001016 - 65929 Frankfurt am Main - Unterliederbach

Όλα για την τοποθεσία

Frankfurt-Unterliederbach liegt im Westen der Mainmetropole und zeichnet sich durch eine ruhige, überwiegend wohngeprägte Struktur aus. Der Stadtteil verbindet ein angenehmes, gewachsenes Wohnumfeld mit der Nähe zu bedeutenden Arbeitsstandorten – insbesondere dem Industriepark Höchst – sowie zu den angrenzenden Stadtteilen im Frankfurter Westen.

Eine familienfreundliche Infrastruktur prägt diese Lage: Mehrere Kindertagesstätten sowie Grund- und weiterführende Schulen befinden sich in der näheren Umgebung. Einkaufsmöglichkeiten für den täglichen Bedarf, darunter Supermärkte und verschiedene Dienstleistungsangebote, sind im Stadtteil vorhanden und teilweise bequem fußläufig erreichbar. Ergänzende Einkaufs- und Versorgungsangebote stehen in den benachbarten Stadtteilen zur Verfügung. Insgesamt präsentiert sich Frankfurt-Unterliederbach als attraktiver Wohnstandort, der ruhiges Wohnen, eine solide Versorgung und eine verkehrsgünstige Lage in ausgewogener und harmonischer Weise miteinander vereint.

Die verkehrliche Anbindung ist hervorragend: Über die nahegelegenen Autobahnen A66 und A648 besteht eine schnelle Erreichbarkeit der Frankfurter Innenstadt sowie des gesamten Rhein-Main-Gebiets. Der S-Bahnhof Frankfurt-Höchst mit den S-Bahn-Linien S1 und S2 bietet regelmäßige Direktverbindungen zum Frankfurter Hauptbahnhof, in die Innenstadt und nach Wiesbaden. Mehrere Buslinien gewährleisten zudem eine komfortable innerstädtische Erschließung. Darüber hinaus besteht ab der Haltestelle Peter-Bied-Straße eine direkte und umsteigefreie Busverbindung zum Flughafen Frankfurt, Terminal 1.

Αριθμός ακινήτου: 26001016 - 65929 Frankfurt am Main - Unterliederbach

Άλλες πληροφορίες

GELDWÄSCHE: Als Immobilienmaklerunternehmen ist die von Poll Immobilien GmbH nach § 2 Abs. 1 Nr. 14 und § 11 Abs. 1, 2 Geldwäschegesetz (GwG) dazu verpflichtet, bei der Begründung einer Geschäftsbeziehung die Identität des Vertragspartners festzustellen und zu überprüfen, bzw. sobald ein ernsthaftes Interesse an der Durchführung des Immobilienkaufvertrages besteht. Hierzu ist es erforderlich, dass wir nach § 11 Abs. 4 GwG die relevanten Daten Ihres Personalausweises festhalten (wenn Sie als natürliche Person handeln) – beispielsweise mittels einer Kopie. Bei einer juristischen Person benötigen wir eine Kopie des Handelsregisterauszugs, aus welchem der wirtschaftlich Berechtigte hervorgeht. Das Geldwäschegesetz sieht vor, dass der Makler die Kopien bzw. Unterlagen fünf Jahre aufbewahren muss. Als unser Vertragspartner haben Sie auch eine Mitwirkungspflicht nach § 11 Abs. 6 GwG.

HAFTUNG: Wir weisen darauf hin, dass die von uns weitergegebenen Objektinformationen, Unterlagen, Pläne etc. vom Verkäufer bzw. Vermieter stammen. Eine Haftung für die Richtigkeit oder Vollständigkeit der Angaben übernehmen wir daher nicht. Es obliegt daher unseren Kunden, die darin enthaltenen Objektinformationen und Angaben auf ihre Richtigkeit hin zu überprüfen. Alle Immobilienangebote sind freibleibend und vorbehaltenlich Irrtümer, Zwischenverkauf- und Vermietung oder sonstiger Zwischenverwertung.

UNSER SERVICE FÜR SIE ALS EIGENTÜMER:

Planen Sie den Verkauf oder die Vermietung Ihrer Immobilie, so ist es für Sie wichtig, deren Marktwert zu kennen. Lassen Sie kostenfrei und unverbindlich den aktuellen Wert Ihrer Immobilie professionell durch einen unserer Immobilienspezialisten einschätzen. Unser bundesweites und internationales Netzwerk ermöglicht es uns, Verkäufer bzw. Vermieter und Interessenten

bestmöglich zusammenzuführen.

Αριθμός ακινήτου: 26001016 - 65929 Frankfurt am Main - Unterliederbach

Συνεργάτης επικοινωνίας

Για περισσότερες πληροφορίες, επικοινωνήστε με τον υπεύθυνο επικοινωνίας σας:

von Poll Immobilien GmbH

Bolongarstraße 165, 65929 Frankfurt am Main

Tel.: +49 69 - 94 51 58 08 0

E-Mail: frankfurt@von-poll.com

Στην αποποίηση ευθύνης της von Poll Immobilien GmbH

www.von-poll.com