

**Wandlitz**

???????? ?????? ??? ??? ?????? ??? – ??????????  
????????????????? ?? ??? ?????? ?????????????? ??? ???????????

Αριθμός ακινήτου: 25412016



[www.von-poll.com](http://www.von-poll.com)

ΤΙΜΗ ΑΓΟΡΑΣ: 685.000 EUR • ΕΠΙΦΑΝΕΙΑ: ca. 176,9 m<sup>2</sup> • ΔΩΜΑΤΙΑ: 6 • ΈΚΤΑΣΗ ΓΗΣ: 1.300 m<sup>2</sup>

Αριθμός ακινήτου: 25412016 - 16348 Wandlitz

- ?? ??? ??????
- ?? ????????
- ???????????? ??????????
- ??????? ???????????
- ??? ?????? ???????????
- ?????????????????? ??? ???????????
- ??? ??? ??? ??????????????
- ?????? ???????????????
- ??????????????? ??????????????????

Αριθμός ακινήτου: 25412016 - 16348 Wandlitz

?? ??? ??????

???????? ?????????	25412016	???? ???????	685.000 EUR
??????????	ca. 176,9 m <sup>2</sup>	?????	???????????
?????????	6	???????????	???????????????
?????????? ???	4	???????????	<b>Käuferprovision</b>
??????????			<b>beträgt 3,57 % (inkl.</b>
??????????	2		<b>MwSt.) des</b>
???? ????????????	1936		<b>beurkundeten</b>
			<b>Kaufpreises</b>
		???? ????????????	2000
		????????? ????????????	???????
		?????????????????????	ca. 79 m <sup>2</sup>
		??????	???????, WC
		???????	???????????, ??????,
			???????????????
			???????

Αριθμός ακινήτου: 25412016 - 16348 Wandlitz

?????????? ???? ???? ?

????????? ?????????	????????? ????????	?????????????? ??????????	VERBRAUCH
???? ??????????	?????	?????? ?????????? ??????????	67.90 kWh/m <sup>2</sup> a
?????????? ????????????? ?????? ??	01.06.2035	????????? ????????????? ?????????	B
???? ??????????	?????	???? ?????????? ????????? ?? ?? ????????? ??????????????	1999

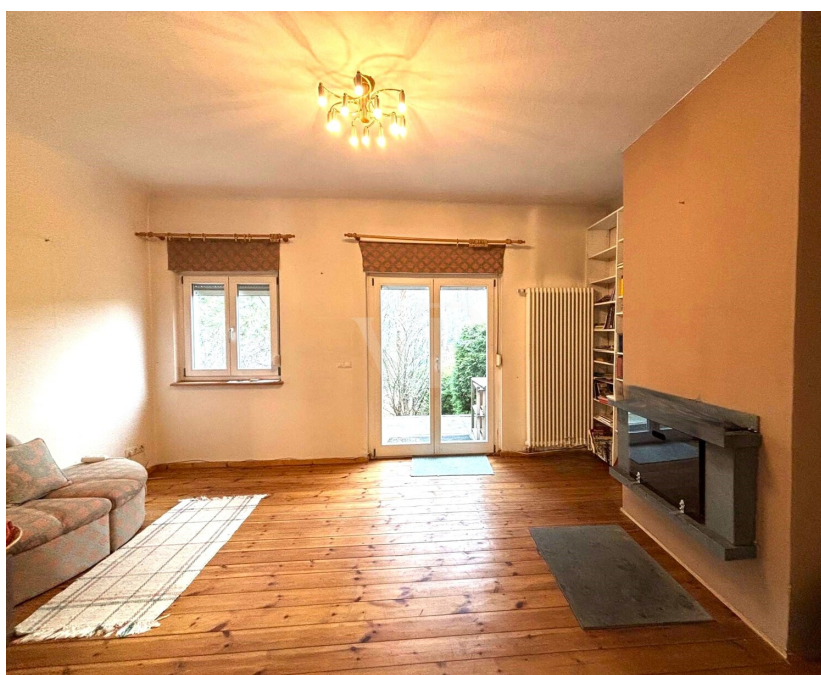
Αριθμός ακινήτου: 25412016 - 16348 Wandlitz

?? ????????



Αριθμός ακινήτου: 25412016 - 16348 Wandlitz

?? ????????



Αριθμός ακινήτου: 25412016 - 16348 Wandlitz

?? ????????



Αριθμός ακινήτου: 25412016 - 16348 Wandlitz

?? ????????



Αριθμός ακινήτου: 25412016 - 16348 Wandlitz

?? ????????



Αριθμός ακινήτου: 25412016 - 16348 Wandlitz

?? ????????



Αριθμός ακινήτου: 25412016 - 16348 Wandlitz

?? ????????



Αριθμός ακινήτου: 25412016 - 16348 Wandlitz

?? ????????



Αριθμός ακινήτου: 25412016 - 16348 Wandlitz

?? ????????



Αριθμός ακινήτου: 25412016 - 16348 Wandlitz

?? ????????

**F.A.Z. INSTITUT**

**DEUTSCHLANDS  
BEGEHRTESTE  
IMMOBILIENMAKLER**

VON POLL IMMOBILIEN

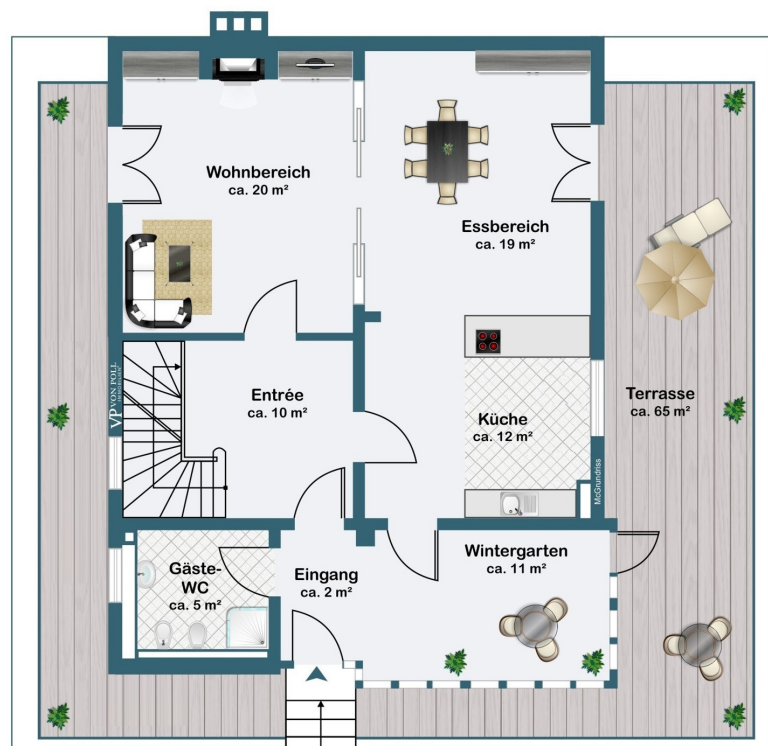
Basis: Anbieterreputation  
**02/2026**

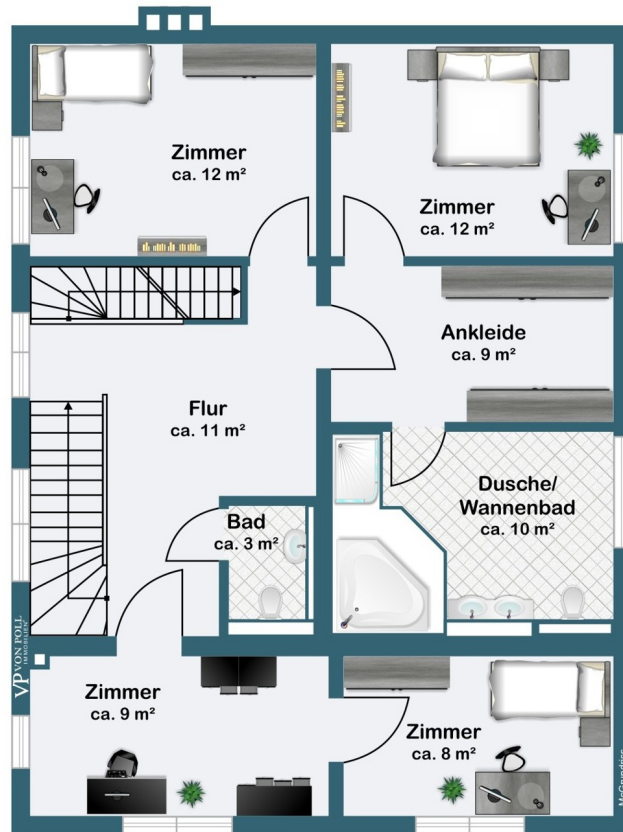
[faz.net/begehrteste-produkte-services](https://faz.net/begehrteste-produkte-services)

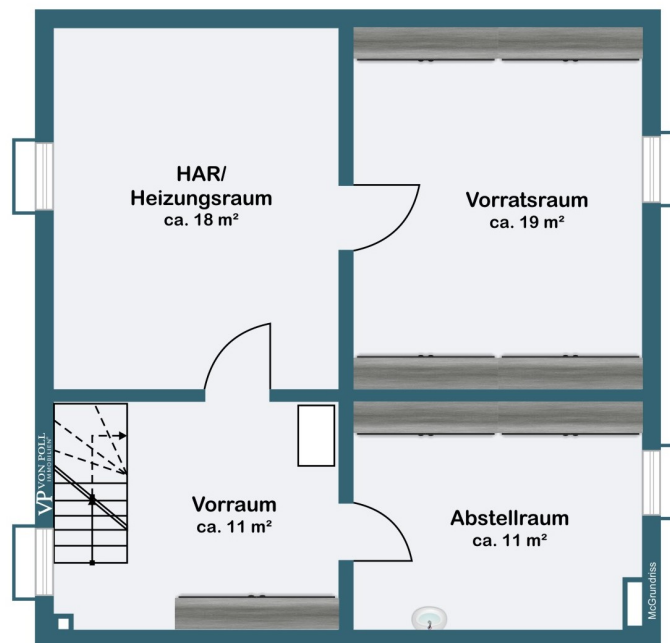
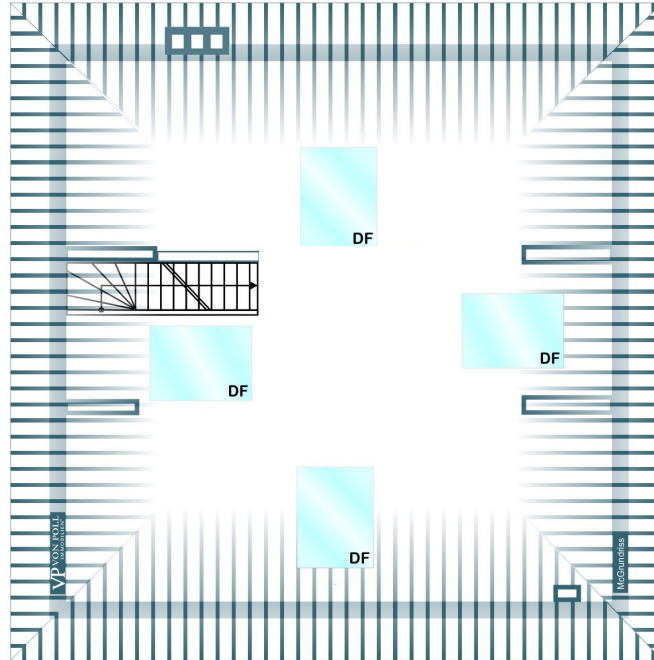


Αριθμός ακινήτου: 25412016 - 16348 Wandlitz

??????







Αυτή η κάτοψη δεν είναι σε κλίμακα. Τα έγγραφα μας δόθηκαν από τον πελάτη. Για το λόγο αυτό, δεν μπορούμε να εγγυηθούμε την ακρίβεια των πληροφοριών.

Αριθμός ακινήτου: 25412016 - 16348 Wandlitz

## ???

Η παρούσα προκήρυξη αφορά στην πώληση του ακινήτου με αριθμό 25412016 - 16348 Wandlitz, το οποίο βρίσκεται στην περιοχή Wandlitz, στο Γερμανικό Σουλβικό. Το ακίνητο αποτελείται από ένα κτίριο με δύο όροφοι, συνολικά 1.200 τ.μ., και έναν κήπο με έκταση 1.500 τ.μ. Το κτίριο είναι σε καλή κατάσταση και διαθέτει όλες τις απαραίτητες ανέσεις. Ο κήπος είναι καλά συντηρημένος και περιλαμβάνει διάφορα είδη φυτών και δέντρων. Το ακίνητο είναι ιδανικό για οικογένεια ή για επένδυση. Η πώληση θα πραγματοποιηθεί με δημοπρασία, η οποία θα διεξαχθεί στις 15 Ιουνίου 2023, στις 10:00 π.μ. Η δημοπρασία θα διεξαχθεί μέσω της πλατφόρμας [www.von-poll.com](https://www.von-poll.com). Για περισσότερες πληροφορίες, μπορείτε να επικοινωνήσετε με τον υπεύθυνο πωλητή, τον κ. Γεώργιο Παπαδόπουλο, στο τηλέφωνο +30 210 1234567 ή στο email [info@von-poll.com](mailto:info@von-poll.com). Η προκήρυξη αυτή αποτελεί μέρος των όρων πώλησης, οι οποίοι είναι διαθέσιμοι στην ιστοσελίδα της Von Poll Real Estate.

**Αριθμός ακινήτου: 25412016 - 16348 Wandlitz**

**?????????????? ??? ????????**

- ideell geteiltes Eckgrundstück
- erschlossen mit allen Medien (Trinkwasser, Abwasser, Strom, Gas, Telekom)
- abschließbare Fenster im EG / manuelle Jalousien
- offener Wohn-/Essbereich
- Duschbad mit PP-Becken im EG
- Dusch-/Wannenbad mit Eck-Whirlpoolwanne, WC und Bidet im OG
- innenliegendes Gäste-WC im OG
- ausgebautes Dachstudio
- Medienanschlüsse in allen Räumen
- Gegensprechanlage im Erdgeschoss
- Boschküche inkl. Geräten
- Anschluss für Küche im Obergeschoss sowie im Kellergeschoss
- überdachte Ost-Süd-Terrasse mit vertikaler Markise und handgemachten Terrassenregale
- Wintergarten mit Luftheizung
- Pavillon
- Brunnen zur Gartenbewässerung
- Außenkamin / Grillkamin

**Αριθμός ακινήτου: 25412016 - 16348 Wandlitz**

**???** **???** **???** **???????????**

Mitten im Naturpark Barnim, umrahmt von herrlichen Wäldern und Seen, liegt die Gemeinde Wandlitz nur wenige Kilometer vor den nördlichen Toren Berlins gelegen. Die umliegende Natur lädt zu Spaziergängen und Radtouren ein. Trotz der ruhigen Lage sind Einkaufsmöglichkeiten und öffentliche Verkehrsmittel in der Nähe und gut erreichbar. Innerhalb von 5 Gehminuten erreichen Sie die Buslinien 894 und 909. Die Badestelle Wandlitzsee und der Bahnhof Wandlitzsee ist mit dem Fahrrad in wenigen Minuten zu erreichen. Der Bahnhof Wandlitzsee bietet Anschluss mit der Regionalbahn (RB27), die Sie in ca. 20 Minuten nach Berlin-Karow bringt.

Wandlitz hat sich zu einem bevorzugten Wohnort und einem beliebten Ausflugsziel entwickelt. Sehr gute Verkehrsanbindungen durch zwei Bundesstraßen, die Autobahnen A 10 und A 11, sowie der Anschluss an die Berliner Innenstadt durch die Regionalbahn RB 27 sind weitere gute Voraussetzungen für ein stetiges Wachstum. Eine gute Infrastruktur, sowie qualitativ hochwertige Angebote im Kita- und Schulbereich bis zum Gymnasium, überzeugen immer mehr Familien, sich hier anzusiedeln. Für sportliche Aktivitäten ist die Gemeinde Wandlitz idealer Ausgangspunkt für Rad- und Wandertouren durch die abwechslungsreiche und interessante Landschaft des Naturparks Barnim. Zahlreiche Seen mit guter Wasserqualität wie der Wandlitzsee, und der Liepnitzsee, ziehen naturhungrige Großstädter in diese Region und laden im Sommer zum Baden, Segeln, Angeln, Surfen und Tauchen ein. Der Igelsee liegt ebenfalls fußläufig vom Grundstück entfernt. Es ist ein kleiner, idyllischer Waldsee am südlichen Rand von Wandlitz, eingebettet in ein naturgeschütztes Gebiet. Umgeben von dichtem Schilf, Erlen und alten Kiefern bietet er einen stillen Rückzugsort für Spaziergänger und Naturliebhaber.

**Αριθμός ακινήτου: 25412016 - 16348 Wandlitz**

**????? ????????????**

Es liegt ein Energieverbrauchsausweis vor.  
Dieser ist gültig bis 1.6.2035.  
Endenergieverbrauch beträgt 67.90 kwh/(m<sup>2</sup>\*a).  
Wesentlicher Energieträger der Heizung ist Gas.  
Das Baujahr des Objekts lt. Energieausweis ist 1999.  
Die Energieeffizienzklasse ist B.

**GELDWÄSCHE:** Als Immobilienmaklerunternehmen ist die von Poll Immobilien GmbH nach § 2 Abs. 1 Nr. 14 und § 11 Abs. 1, 2 Geldwäschegesetz (GwG) dazu verpflichtet, bei der Begründung einer Geschäftsbeziehung die Identität des Vertragspartners festzustellen und zu überprüfen, bzw. sobald ein ernsthaftes Interesse an der Durchführung des Immobilienkaufvertrages besteht. Hierzu ist es erforderlich, dass wir nach § 11 Abs. 4 GwG die relevanten Daten Ihres Personalausweises festhalten (wenn Sie als natürliche Person handeln) – beispielsweise mittels einer Kopie. Bei einer juristischen Person benötigen wir eine Kopie des Handelsregisterauszugs, aus welchem der wirtschaftlich Berechtigte hervorgeht. Das Geldwäschegesetz sieht vor, dass der Makler die Kopien bzw. Unterlagen fünf Jahre aufbewahren muss. Als unser Vertragspartner haben Sie auch eine Mitwirkungspflicht nach § 11 Abs. 6 GwG.

**HAFTUNG:** Wir weisen darauf hin, dass die von uns weitergegebenen Objektinformationen, Unterlagen, Pläne etc. vom Verkäufer bzw. Vermieter stammen. Eine Haftung für die Richtigkeit oder Vollständigkeit der Angaben übernehmen wir daher nicht. Es obliegt daher unseren Kunden, die darin enthaltenen Objektinformationen und Angaben auf ihre Richtigkeit hin zu überprüfen. Alle Immobilienangebote sind freibleibend und vorbehaltlich Irrtümer, Zwischenverkauf- und Vermietung oder sonstiger Zwischenverwertung.

**UNSER SERVICE FÜR SIE ALS EIGENTÜMER:**

Planen Sie den Verkauf oder die Vermietung Ihrer Immobilie, so ist es für Sie wichtig, deren Marktwert zu kennen. Lassen Sie kostenfrei und unverbindlich den aktuellen Wert Ihrer Immobilie professionell durch einen unserer Immobilienspezialisten einschätzen. Unser bundesweites und internationales Netzwerk ermöglicht es uns, Verkäufer bzw. Vermieter und Interessenten bestmöglich zusammenzuführen.

**Αριθμός ακινήτου: 25412016 - 16348 Wandlitz**

**?????????? ???? ????????**

?? ?????????? ??????????, ?????????? ?? ?? ?????? ?????????? ??:

**Petra Haseloff**

---

**Prenzlauer Chaussee 138, 16348 Wandlitz**

**Tel.: +49 33397 - 68 46 80**

**E-Mail: wandlitz@von-poll.com**

???? ?????????? ????????? von Poll Immobilien GmbH

---

**[www.von-poll.com](http://www.von-poll.com)**