

**Nordhorn**

# Το μνημείο συναντά το όραμα – μια μοναδική εκκλησία στο Nordhorn με ποικίλες δυνατότητες

**Αριθμός ακινήτου: 25242051**



**ΤΙΜΗ ΑΓΟΡΑΣ: 950.000 EUR • ΈΚΤΑΣΗ ΓΗΣ: 4.770 m<sup>2</sup>**

**Αριθμός ακινήτου: 25242051 - 48529 Nordhorn**

- Με μια ματιά
- Το ακίνητο
- Ενεργειακά δεδομένα
- Σχέδια κατόψεων
- Μια πρώτη εντύπωση
- Όλα για την τοποθεσία
- Άλλες πληροφορίες
- Συνεργάτης επικοινωνίας

Αριθμός ακινήτου: 25242051 - 48529 Nordhorn

## Με μια ματιά

Αριθμός ακινήτου	25242051	Τιμή αγοράς	950.000 EUR
Έτος κατασκευής	1951	Προμήθεια	Käuferprovision beträgt 5,95 % (inkl. MwSt.) des beurkundeten Kaufpreises

Αριθμός ακινήτου: 25242051 - 48529 Nordhorn

## Ενεργειακά δεδομένα

Πιστοποιητικό  
ενέργειας

KEIN

Αριθμός ακινήτου: 25242051 - 48529 Nordhorn

## Το ακίνητο



Αριθμός ακινήτου: 25242051 - 48529 Nordhorn

## Το ακίνητο



Αριθμός ακινήτου: 25242051 - 48529 Nordhorn

## Το ακίνητο



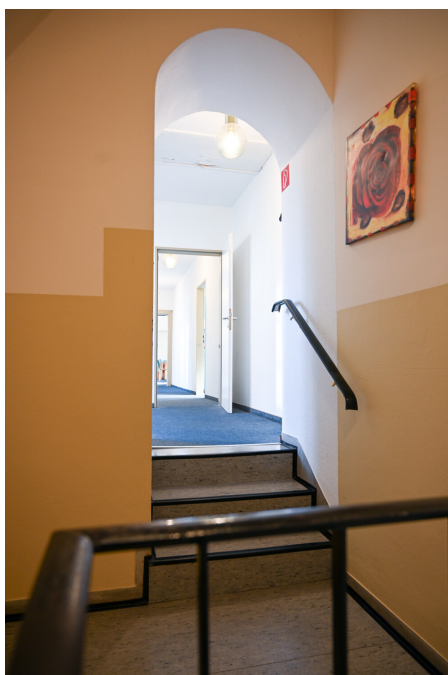
Αριθμός ακινήτου: 25242051 - 48529 Nordhorn

## Το ακίνητο



Αριθμός ακινήτου: 25242051 - 48529 Nordhorn

## Το ακίνητο



Αριθμός ακινήτου: 25242051 - 48529 Nordhorn

## Το ακίνητο



Αριθμός ακινήτου: 25242051 - 48529 Nordhorn

## Το ακίνητο



Αριθμός ακινήτου: 25242051 - 48529 Nordhorn

## Το ακίνητο



Αριθμός ακινήτου: 25242051 - 48529 Nordhorn

## Το ακίνητο



Αριθμός ακινήτου: 25242051 - 48529 Nordhorn

## Το ακίνητο

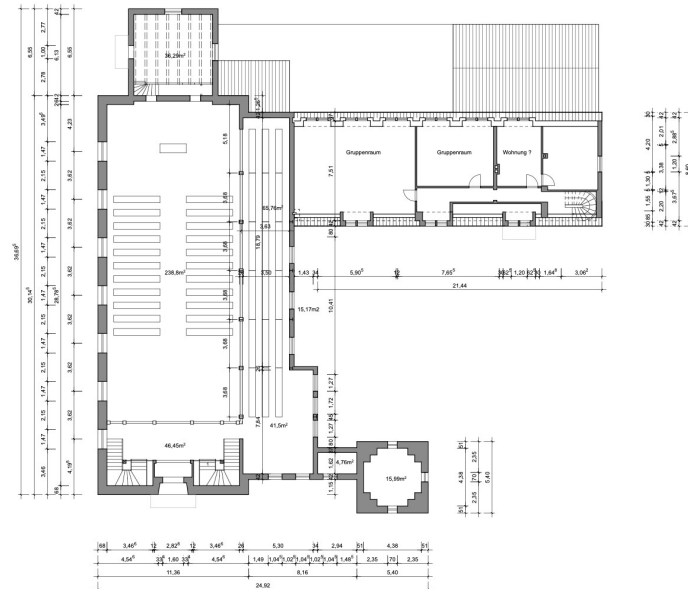


Αριθμός ακινήτου: 25242051 - 48529 Nordhorn

## Το ακίνητο







Αυτή η κάτοψη δεν είναι σε κλίμακα. Τα έγγραφα μας δόθηκαν από τον πελάτη. Για το λόγο αυτό, δεν μπορούμε να εγγυηθούμε την ακρίβεια των πληροφοριών.

**Αριθμός ακινήτου: 25242051 - 48529 Nordhorn**

## Μια πρώτη εντύπωση

Ένα μοναδικό ακίνητο στο Nordhorn πωλείται – μια διατηρητέα εκκλησία με εντυπωσιακή αρχιτεκτονική και οικόπεδο περίπου 4.770 τ.μ. Αυτό το εξαιρετικό κτίριο προσφέρει μια σπάνια ευκαιρία να συνδυαστεί η ιστορική γοητεία με τις σύγχρονες έννοιες χρήσης. Χτισμένη το 1951, η εκκλησία βρίσκεται σε άριστη κατάσταση και είναι έτοιμη για άμεση χρήση. Το κτίριο εντυπωσιάζει με την στιβαρή κατασκευή του, τους φωτεινούς, ευρύχωρους χώρους και την ιδιαίτερη ατμόσφαιρα που εμπνέει αμέσως. Είτε ως χώρος πολιτισμού ή εκδηλώσεων, στούντιο, εκθεσιακός χώρος, γραφείο ή κέντρο σεμιναρίων, είτε ως οραματικό οικιστικό έργο – οι δυνατότητες είναι πολλαπλές. Χάρη στην ανοιχτή κάτοψη και τα ψηλά ταβάνια, η πρώην εκκλησία προσφέρει ένα εξαιρετικό περιβάλλον για δημιουργικές και κοσμοπολίτικες ιδέες. Οι εκτεταμένες εκτάσεις προσφέρουν περαιτέρω προοπτικές: είτε ως κήπος, ανοιχτός χώρος για εκδηλώσεις είτε για επέκταση υφιστάμενων κατασκευών – υπάρχει χώρος για ανάπτυξη, σχεδιασμό και όραμα. Η τοποθεσία σε μια ήσυχη, εδραιωμένη γειτονιά συνδυάζει την ιδιωτικότητα με καλές συγκοινωνιακές συνδέσεις και την εγγύτητα σε όλες τις βασικές ανέσεις. Παρά την κεντρική του τοποθεσία, το ακίνητο παραμένει ευχάριστα απομονωμένο από τη φασαρία της πόλης. Αυτό το ακίνητο απευθύνεται σε άτομα με ιδέες – κατασκευαστές, καλλιτέχνες, συλλόγους ή ιδρύματα που αναγνωρίζουν τις δυνατότητες αυτού του ξεχωριστού τόπου και επιθυμούν να του δώσουν νέα πνοή. Αφήστε τον εαυτό σας να εμπνευστεί από τη μοναδική ατμόσφαιρα αυτής της πρώην εκκλησίας κατά τη διάρκεια μιας επίσκεψης και ανακαλύψτε τις δυνατότητες που προσφέρει αυτό το εξαιρετικό κτίριο.

**Αριθμός ακινήτου: 25242051 - 48529 Nordhorn**

## Όλα για την τοποθεσία

Nordhorn ist die Kreisstadt und mit ca. 57.000 Einwohnern die größte Stadt des Landkreises Grafschaft Bentheim. Die Stadt liegt im äußersten Südwesten von Niedersachsen, ist eine Mitgliedsgemeinde der Euregio und grenzt direkt an die Niederlande.

Sie wird auch Wasserstadt genannt, da sie von mehreren Kanälen durchzogen ist und das Stadtzentrum von zwei Armen der Vechte umschlossen ist.

Die nächstgrößere Stadt auf niederländischer Seite ist Enschede, ca. 33 km südwestlich von Nordhorn. Auf deutscher Seite sind Münster und Osnabrück die nächstgelegenen größeren Städte.

Diese Kirche befindet sich in beliebter Wohnlage von Nordhorn. Die B213 sowie die B403 sind nur ca. 5 Autominuten entfernt, sodass die umliegenden Ortschaften sowie die A30 und A31 gut zu erreichen sind. Das Stadtzentrum liegt nur wenige Fahrrad-Minuten entfernt und bietet als Mittelzentrum eine gute Infrastruktur.

Alle Einrichtungen des täglichen Bedarfs wie Banken, Ärzte, Apotheken und einen Lebensmittelmarkt sind in der näheren Umgebung dieser Kirche vorhanden und in wenigen Minuten mit dem Fahrrad zu erreichen.

**Αριθμός ακινήτου: 25242051 - 48529 Nordhorn**

## Άλλες πληροφορίες

GELDWÄSCHE: Als Immobilienmaklerunternehmen ist die von Poll Immobilien GmbH nach § 2 Abs. 1 Nr. 14 und § 11 Abs. 1, 2 Geldwäschegesetz (GwG) dazu verpflichtet, bei der Begründung einer Geschäftsbeziehung die Identität des Vertragspartners festzustellen und zu überprüfen, bzw. sobald ein ernsthaftes Interesse an der Durchführung des Immobilienkaufvertrages besteht. Hierzu ist es erforderlich, dass wir nach § 11 Abs. 4 GwG die relevanten Daten Ihres Personalausweises festhalten (wenn Sie als natürliche Person handeln) – beispielsweise mittels einer Kopie. Bei einer juristischen Person benötigen wir eine Kopie des Handelsregisterauszugs, aus welchem der wirtschaftlich Berechtigte hervorgeht. Das Geldwäschegesetz sieht vor, dass der Makler die Kopien bzw. Unterlagen fünf Jahre aufbewahren muss. Als unser Vertragspartner haben Sie auch eine Mitwirkungspflicht nach § 11 Abs. 6 GwG.

HAFTUNG: Wir weisen darauf hin, dass die von uns weitergegebenen Objektinformationen, Unterlagen, Pläne etc. vom Verkäufer bzw. Vermieter stammen. Eine Haftung für die Richtigkeit oder Vollständigkeit der Angaben übernehmen wir daher nicht. Es obliegt daher unseren Kunden, die darin enthaltenen Objektinformationen und Angaben auf ihre Richtigkeit hin zu überprüfen. Alle Immobilienangebote sind freibleibend und vorbehaltlich Irrtümer, Zwischenverkauf- und Vermietung oder sonstiger Zwischenverwertung.

UNSER SERVICE FÜR SIE ALS EIGENTÜMER:

Planen Sie den Verkauf oder die Vermietung Ihrer Immobilie, so ist es für Sie wichtig, deren Marktwert zu kennen. Lassen Sie kostenfrei und unverbindlich den aktuellen Wert Ihrer Immobilie professionell durch einen unserer Immobilienspezialisten einschätzen. Unser bundesweites und internationales Netzwerk ermöglicht es uns, Verkäufer bzw. Vermieter und Interessenten

bestmöglich zusammenzuführen.

**Αριθμός ακινήτου: 25242051 - 48529 Nordhorn**

## Συνεργάτης επικοινωνίας

Για περισσότερες πληροφορίες, επικοινωνήστε με τον υπεύθυνο επικοινωνίας σας:

Georg H. Pauling

---

Bentheimer Straße 9, 48529 Nordhorn

Tel.: +49 5921 - 71 39 93 0

E-Mail: [grafschaft.bentheim@von-poll.com](mailto:grafschaft.bentheim@von-poll.com)

*Στην αποποίηση ευθύνης της von Poll Immobilien GmbH*

---

[www.von-poll.com](http://www.von-poll.com)