

Neu Poserin

geräumige Doppelhaushalte mit viel
Nebengelass, auf großem Grundstück sucht
neue Familie

Αριθμός ακινήτου: 26411008



ΤΙΜΗ ΑΓΟΡΑΣ: 199.000 EUR • ΕΠΙΦΑΝΕΙΑ: ca. 195 m² • ΔΩΜΑΤΙΑ: 6 • ΈΚΤΑΣΗ ΓΗΣ: 1.244 m²

Αριθμός ακινήτου: 26411008 - 19399 Neu Poserin

- Με μια ματιά
- Το ακίνητο
- Ενεργειακά δεδομένα
- Σχέδια κατόψεων
- Μια πρώτη εντύπωση
- Όλα για την τοποθεσία
- Άλλες πληροφορίες
- Συνεργάτης επικοινωνίας

Αριθμός ακινήτου: 26411008 - 19399 Neu Poserin

Με μια ματιά

Αριθμός ακινήτου	26411008	Τιμή αγοράς	199.000 EUR
Επιφάνεια	ca. 195 m ²	Προμήθεια	Käuferprovision beträgt 3,57 % (inkl. MwSt.) des beurkundeten Kaufpreises
Σχήμα στέγης	Στεγανωτική οροφή	Χρησιμοποιήσιμος χώρος	ca. 10 m ²
Δωμάτια	6	Έπιπλα	Βεράντα, WC επισκεπτών, Τζάκι, Κήπος, Εντοιχιζόμενη κουζίνα
Κατάσταση του ακινήτου	4		
τουαλέτα	3		
Έτος κατασκευής	1986		
Χώρος στάθμευσης	2 x Στέγασμα για αυτοκίνητο, 2 x Εξωτερικός χώρος στάθμευσης, 1 x Γκαράζ		

Αριθμός ακινήτου: 26411008 - 19399 Neu Poserin

Ενεργειακά δεδομένα

Συστήματα θέρμανσης	Υποδαπέδια θέρμανση	Πιστοποιητικό ενέργειας	BEDARF
Πηγή ενέργειας	Λάδι	Τελική ζήτηση ενέργειας	134.01 kWh/m ² a
Ενεργειακό πιστοποιητικό ισχύει έως	08.02.2036	Κατηγορία ενεργειακής απόδοσης	E
Πηγή ενέργειας	Λάδι	Έτος κατασκευής σύμφωνα με το ενεργειακό πιστοποιητικό	1986

Αριθμός ακινήτου: 26411008 - 19399 Neu Poserin

Το ακίνητο



Αριθμός ακινήτου: 26411008 - 19399 Neu Poserin

Το ακίνητο



Αριθμός ακινήτου: 26411008 - 19399 Neu Poserin

Το ακίνητο



Αριθμός ακινήτου: 26411008 - 19399 Neu Poserin

Το ακίνητο



Αριθμός ακινήτου: 26411008 - 19399 Neu Poserin

Το ακίνητο



Αριθμός ακινήτου: 26411008 - 19399 Neu Poserin

Το ακίνητο



Αριθμός ακινήτου: 26411008 - 19399 Neu Poserin

Το ακίνητο



Αριθμός ακινήτου: 26411008 - 19399 Neu Poserin

Το ακίνητο



Αριθμός ακινήτου: 26411008 - 19399 Neu Poserin

Το ακίνητο



Αριθμός ακινήτου: 26411008 - 19399 Neu Poserin

Το ακίνητο



Αριθμός ακινήτου: 26411008 - 19399 Neu Poserin

Το ακίνητο



Αριθμός ακινήτου: 26411008 - 19399 Neu Poserin

Το ακίνητο

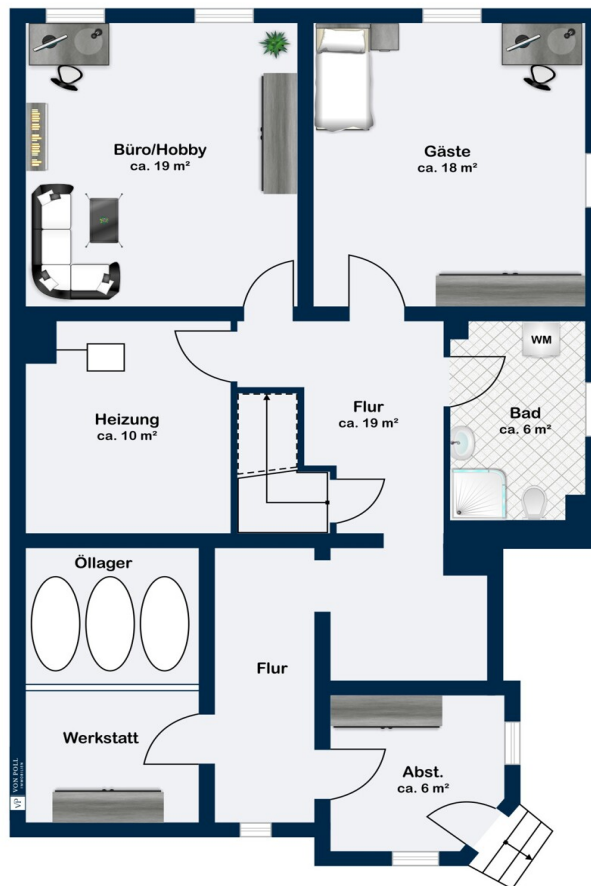


Αριθμός ακινήτου: 26411008 - 19399 Neu Poserin

Κάτοψη







Αυτή η κάτοψη δεν είναι σε κλίμακα. Τα έγγραφα μας δόθηκαν από τον πελάτη. Για το λόγο αυτό, δεν μπορούμε να εγγυηθούμε την ακρίβεια των πληροφοριών.

Αριθμός ακινήτου: 26411008 - 19399 Neu Poserin

Μια πρώτη εντύπωση

Sie suchen Ruhe sowie viel Platz in einer ländlich geprägten Nachbarschaft und möchten dennoch infrastrukturell gut angeschlossen leben? Dann haben wir genau die richtige Immobilie für Sie!

Zwischen Goldberg und Plau am See befindet sich das geräumige und überaus charmante Satteldachhaus in ruhiger Dorflage.

Das chancenreiche Objekt erstreckt sich über drei Etagen und bietet Ihnen rund 195 Quadratmeter Wohn-/ Nutzfläche. Das vermutete Baujahr wird auf das Jahr 1986 datiert. Dank laufender Sanierungs- und Instandhaltungsmaßnahmen, befindet sich das Objekt in einem gepflegten Zustand.

Via Steintreppe gelangen Sie in den Eingangsbereich Ihrer neuen Immobilie. Das Highlight des Erdgeschosses stellt der überaus geräumige Wohnbereich, samt einladenden Kamin dar. Von der Küche aus gelangen Sie auf Ihre Terrasse, die Ihnen einen unverbauten Blick auf Ihren neuen Garten bietet. Ein Duschbad rundet das Angebot dieser Etage ab.

Über die offene Holztreppe im Flur gelangen Sie in das Obergeschoss. Hier befinden sich ein weiteres Bad, inklusive Eckbadewanne sowie drei Schlafzimmer diverser Größen.

Über eine massive Betontreppe gelangen Sie in das Untergeschoss. Neben einem Duschbad befinden sich hier zwei weitere Zimmer. Perfekt für Heranwachsende oder als Refugium für Ihre Gäste. Der geräumige Heizungsraum bietet sich zum Trocknen von Wäsche an. Ein Lager- oder Werkstattbereich gehören ebenfalls zur Ausstattung.

Der pflegeleicht angelegte Garten, auf dem circa 1250 Quadratmeter großen Grundstück, lädt zum Verweilen ein.

Ihre Autos parken Sie bequem in einer ebenerdigen Garage, die an eine circa 20 Quadratmeter große und beheizbare Werkstatt grenzt oder im Doppelcarport. Der Garagen- Carport- Werkstattkomplex erstreckt sich auf eine Größe von circa 150 Quadratmeter und bietet Ihnen darüber hinaus einen vollständig nutzbaren Dachboden. Für Ihre Gäste stehen Ihnen selbstverständlich weitere Stellplatzmöglichkeiten auf dem Grundstück zur Verfügung.

Wir haben Ihr Interesse geweckt oder Sie haben Fragen zu diesem Objekt?
Wir freuen uns auf Ihre Kontaktaufnahme. Gern stellen wir Ihnen dieses schöne Objekt im Rahmen einer persönlichen Besichtigung vor.

Αριθμός ακινήτου: 26411008 - 19399 Neu Poserin

Όλα για την τοποθεσία

Neu Poserin liegt etwa 12 Kilometer östlich von Goldberg, im Landkreis Ludwigslust-Parchim, in Mecklenburg-Vorpommern. Der angrenzende Naturpark Nossentiner - Schwinzer Heide prägt die Landschaft durch Wälder, Hügel der Endmöräne und Seen, wie beispielsweise dem Poseriner See oder dem Damerower See. Wenige Kilometer entfernt, in nord-westlicher Richtung, erstrecken sich zudem die Dobbertiner- und die Sternberger Seenlandschaft. Süd-östlich sind unter anderem der Drewitzer und der Plauer See unweit entfernt.

Für Reitfreunde, Angler, Naturliebhaber, Landwirte oder Jäger lässt die Region keine Wünsche offen.

In Goldberg finden Sie alle Einrichtungen des täglichen Bedarfes, wie Ärzte, Einkaufsmöglichkeiten, Kindergärten und Schulen.

Städte wie Rostock und Schwerin erreichen Sie in jeweils einer Autostunde. Berlin und Hamburg in je zwei Stunden.

Αριθμός ακινήτου: 26411008 - 19399 Neu Poserin

Άλλες πληροφορίες

GELDWÄSCHE:

Als Immobilienmaklerunternehmen ist die von Poll Immobilien GmbH nach § 2 Abs. 1 Nr. 14 und § 10 Abs. 3 Geldwäschegesetz (GwG) dazu verpflichtet, bei der Begründung einer Geschäftsbeziehung die Identität des Vertragspartners festzustellen und zu überprüfen. Hierzu ist es erforderlich, dass wir nach § 11 GwG die relevanten Daten Ihres Personalausweises festhalten (wenn Sie als natürliche Person handeln) – beispielsweise mittels einer Kopie. Bei einer juristischen Person benötigen wir eine Kopie des Handelsregisterauszugs, aus welchem der wirtschaftlich Berechtigte hervorgeht. Das Geldwäschegesetz sieht vor, dass der Makler die Kopien bzw. Unterlagen fünf Jahre aufbewahren muss.

PROVISIONSHINWEIS:

Mit der Anfrage bei und durch Inanspruchnahme der Dienstleistung der Firma von Poll Immobilien GmbH, wird ein Maklervertrag geschlossen. Sofern es durch die Tätigkeit der Firma VON POLL IMMOBILIEN GmbH zu einem wirksamen Hauptvertrag mit der Eigentümerseite kommt, hat der Interessent bei Abschluss

- eines MIETVERTRAGS keine Provision/Maklercourtage an die von Poll Immobilien GmbH zu zahlen.
- eines KAUFVERTRAGS die ortsübliche Provision/Maklercourtage an die von Poll Immobilien GmbH gegen Rechnung zu zahlen.

HAFTUNG:

Wir weisen darauf hin, dass die von uns weitergegebenen Objektinformationen, Unterlagen, Pläne etc. vom Verkäufer bzw. Vermieter stammen. Eine Haftung für die Richtigkeit oder Vollständigkeit der Angaben übernehmen wir daher nicht. Es obliegt daher unseren Kunden, die darin enthaltenen Objektinformationen und Angaben auf ihre Richtigkeit hin zu überprüfen. Alle Immobilienangebote sind

freibleibend und vorbehaltlich Irrtümer, Zwischenverkauf- und Vermietung oder sonstiger Zwischenverwertung.

UNSER SERVICE FÜR SIE ALS EIGENTÜMER:

Planen Sie den Verkauf oder die Vermietung Ihrer Immobilie, so ist es für Sie wichtig, deren Marktwert zu kennen. Lassen Sie kostenfrei und unverbindlich den aktuellen Wert Ihrer Immobilie professionell durch einen unserer Immobilienspezialisten einschätzen. Unser bundesweites und internationales Netzwerk ermöglicht es uns, Verkäufer bzw. Vermieter und Interessenten bestmöglich zusammenzuführen.

Αριθμός ακινήτου: 26411008 - 19399 Neu Poserin

Συνεργάτης επικοινωνίας

Για περισσότερες πληροφορίες, επικοινωνήστε με τον υπεύθυνο επικοινωνίας σας:

Christian Sieg

Lange Straße 8, 17192 Waren (Müritz)

Tel.: +49 3991-779 52 13

E-Mail: waren.mueritz@von-poll.com

Στην αποποίηση ευθύνης της von Poll Immobilien GmbH

www.von-poll.com