

Avelengo - Südtirol [Trentino-Alto Adige]

Ein Refugium der Stille: exklusives Chalet auf großzügigem Privatgrundstück

Αριθμός ακινήτου: IT264153100



www.von-poll.it

ΤΙΜΗ ΑΓΟΡΑΣ: 1.600.000 EUR • ΕΠΙΦΑΝΕΙΑ: ca. 140 m²

Αριθμός ακινήτου: IT264153100 - 39010 Avelengo - Südtirol [Trentino-Alto Adige]

- ?? ??? ??????
- ?? ????????
- ???????????? ??????????
- ??????? ??????????
- ??? ?????? ??????????
- ??? ??? ??? ????????????
- ?????????????? ????????????????

Αριθμός ακινήτου: IT264153100 - 39010 Avelengo - Südtirol [Trentino-Alto Adige]

?? ??? ??????

???????	IT264153100
?????????	ca. 140 m ²
????????? ???	4
?????????	
?????????	2
???? ???????????	1965
????? ???????????	3 x ????

???? ???????	1.600.000 EUR
??????????	provisionspflichtig
????????? ??????	ca. 214 m ²
????????????????????	ca. 174 m ²
?????	

Αριθμός ακινήτου: IT264153100 - 39010 Avelengo - Südtirol [Trentino-Alto Adige]

?????????? ?

?????????	???????? ?	????????????	BEDARF
?????????	?????????	?????????	
???? ?	?????	?????????	G
		????????????	
		?????????	

Αριθμός ακινήτου: IT264153100 - 39010 Avelengo - Südtirol [Trentino-Alto Adige]

?? ????????



Αριθμός ακινήτου: IT264153100 - 39010 Avelengo - Südtirol [Trentino-Alto Adige]

?? ????????



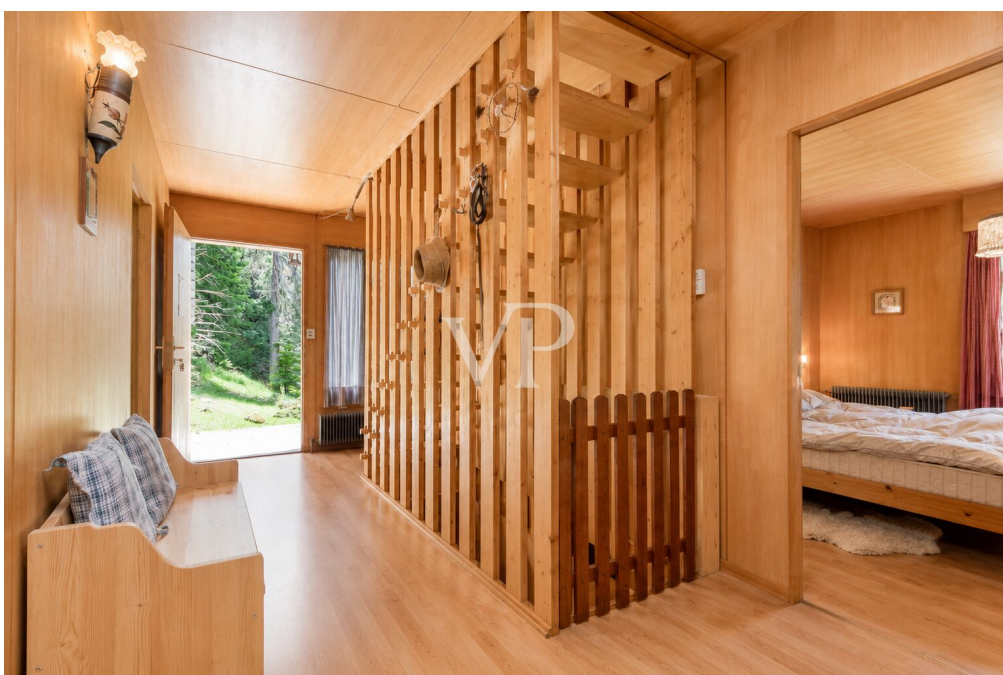
Αριθμός ακινήτου: IT264153100 - 39010 Avelengo - Südtirol [Trentino-Alto Adige]

?? ????????



Αριθμός ακινήτου: IT264153100 - 39010 Avelengo - Südtirol [Trentino-Alto Adige]

?? ????????



Αριθμός ακινήτου: IT264153100 - 39010 Avelengo - Südtirol [Trentino-Alto Adige]

?? ???????



Αριθμός ακινήτου: IT264153100 - 39010 Avelengo - Südtirol [Trentino-Alto Adige]

?? ????????



Αριθμός ακινήτου: IT264153100 - 39010 Avelengo - Südtirol [Trentino-Alto Adige]

?? ???????



Αριθμός ακινήτου: IT264153100 - 39010 Avelengo - Südtirol [Trentino-Alto Adige]

?? ????????



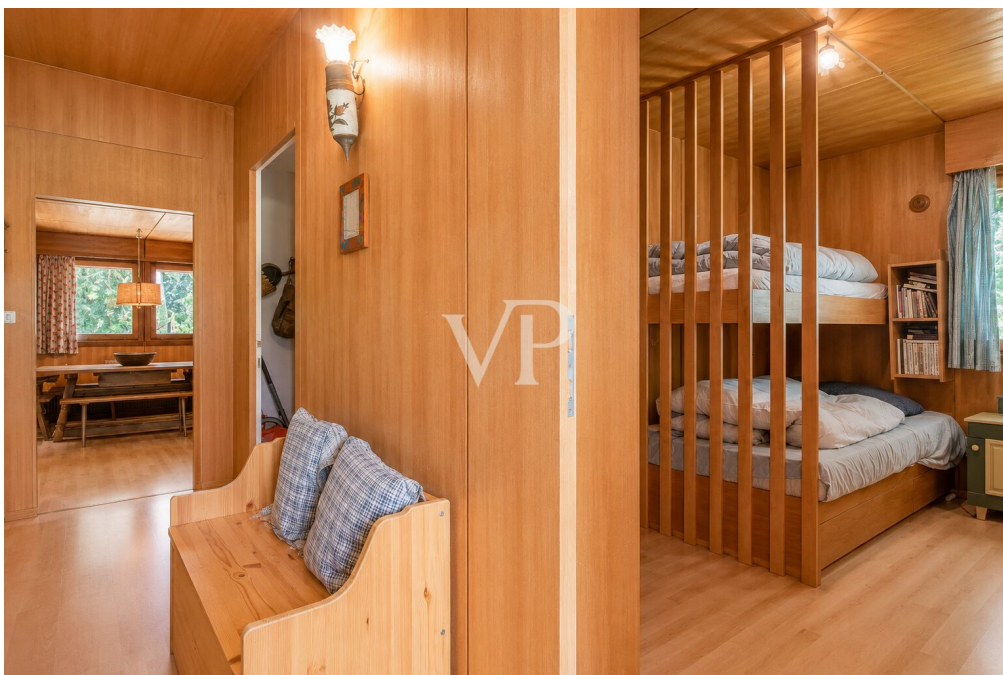
Αριθμός ακινήτου: IT264153100 - 39010 Avelengo - Südtirol [Trentino-Alto Adige]

?? ???????



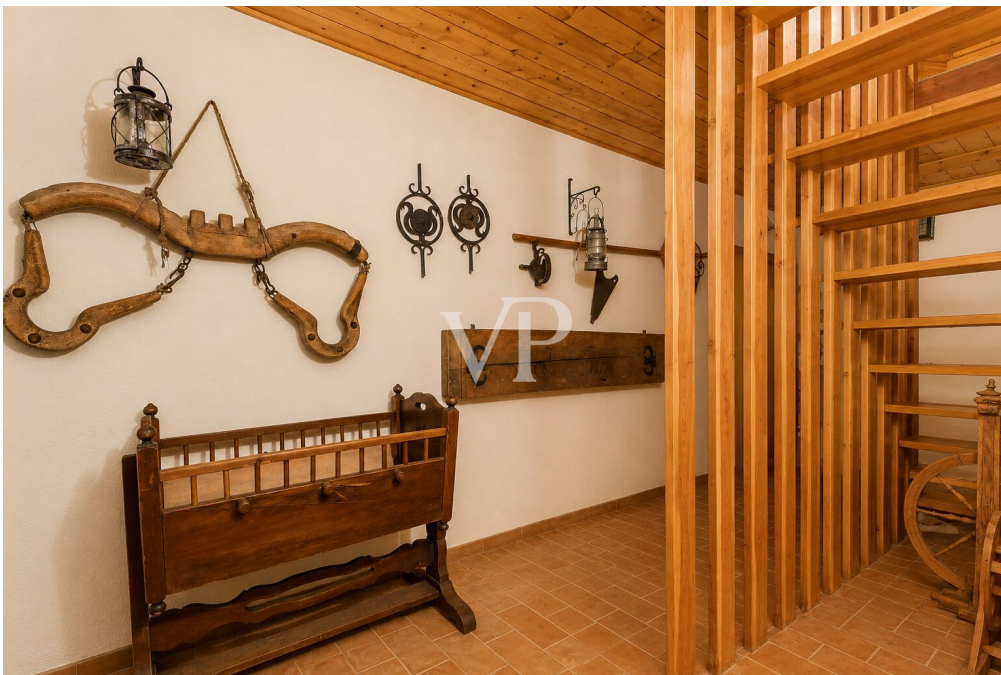
Αριθμός ακινήτου: IT264153100 - 39010 Avelengo - Südtirol [Trentino-Alto Adige]

?? ????????



Αριθμός ακινήτου: IT264153100 - 39010 Avelengo - Südtirol [Trentino-Alto Adige]

?? ???????



Αριθμός ακινήτου: IT264153100 - 39010 Avelengo - Südtirol [Trentino-Alto Adige]

?? ???????



Αριθμός ακινήτου: IT264153100 - 39010 Avelengo - Südtirol [Trentino-Alto Adige]

?? ????????



Αριθμός ακινήτου: IT264153100 - 39010 Avelengo - Südtirol [Trentino-Alto Adige]

?? ???????



www.von-poll.it



Αριθμός ακινήτου: IT264153100 - 39010 Avelengo - Südtirol [Trentino-Alto Adige]

?? ????????



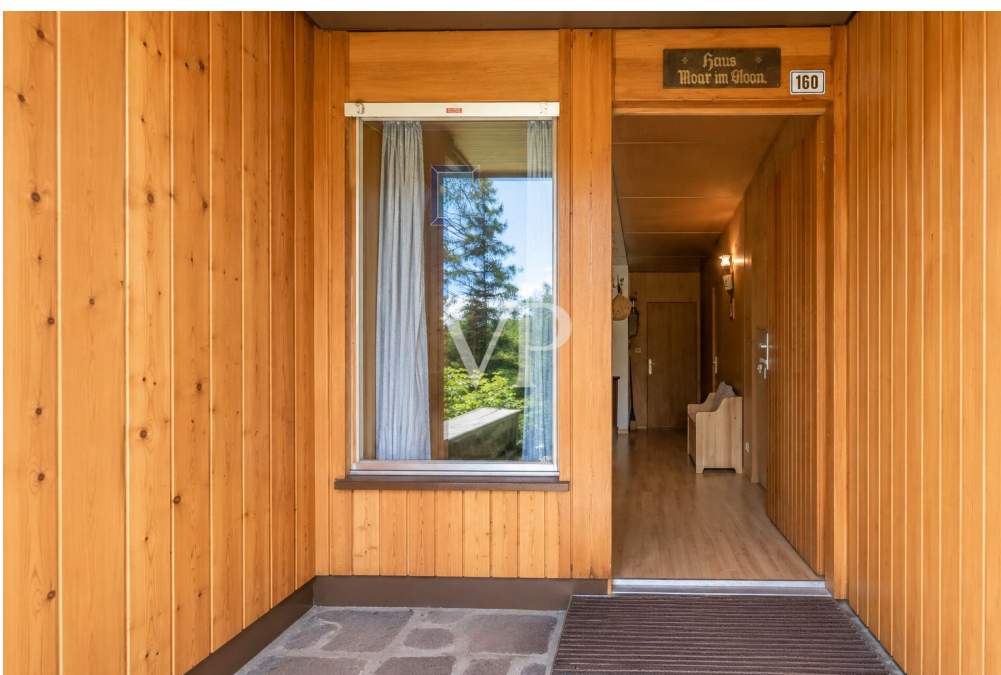
Αριθμός ακινήτου: IT264153100 - 39010 Avelengo - Südtirol [Trentino-Alto Adige]

?? ???????



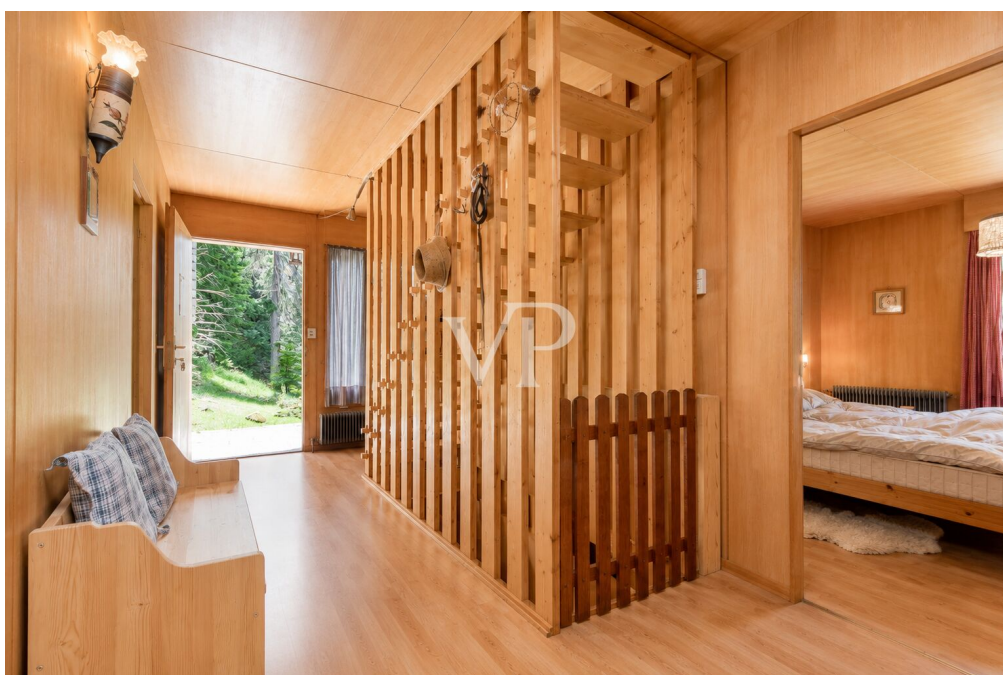
Αριθμός ακινήτου: IT264153100 - 39010 Avelengo - Südtirol [Trentino-Alto Adige]

?? ????????



Αριθμός ακινήτου: IT264153100 - 39010 Avelengo - Südtirol [Trentino-Alto Adige]

?? ???????



Αριθμός ακινήτου: IT264153100 - 39010 Avelengo - Südtirol [Trentino-Alto Adige]

?? ???????



Αριθμός ακινήτου: IT264153100 - 39010 Avelengo - Südtirol [Trentino-Alto Adige]

?? ????????



Αριθμός ακινήτου: IT264153100 - 39010 Avelengo - Südtirol [Trentino-Alto Adige]

?? ????????



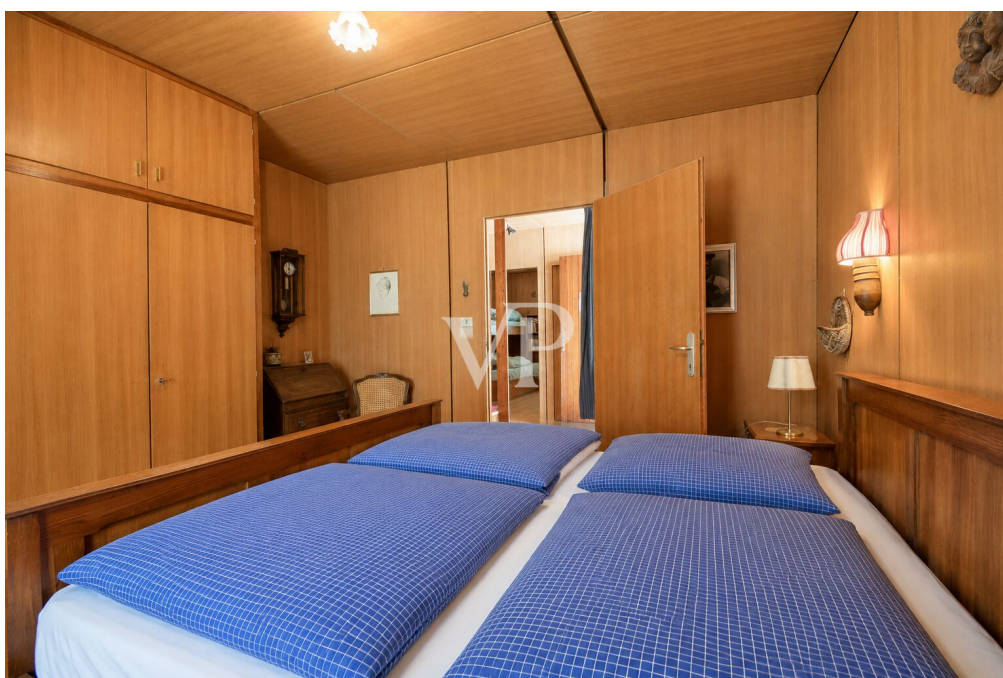
Αριθμός ακινήτου: IT264153100 - 39010 Avelengo - Südtirol [Trentino-Alto Adige]

?? ???????



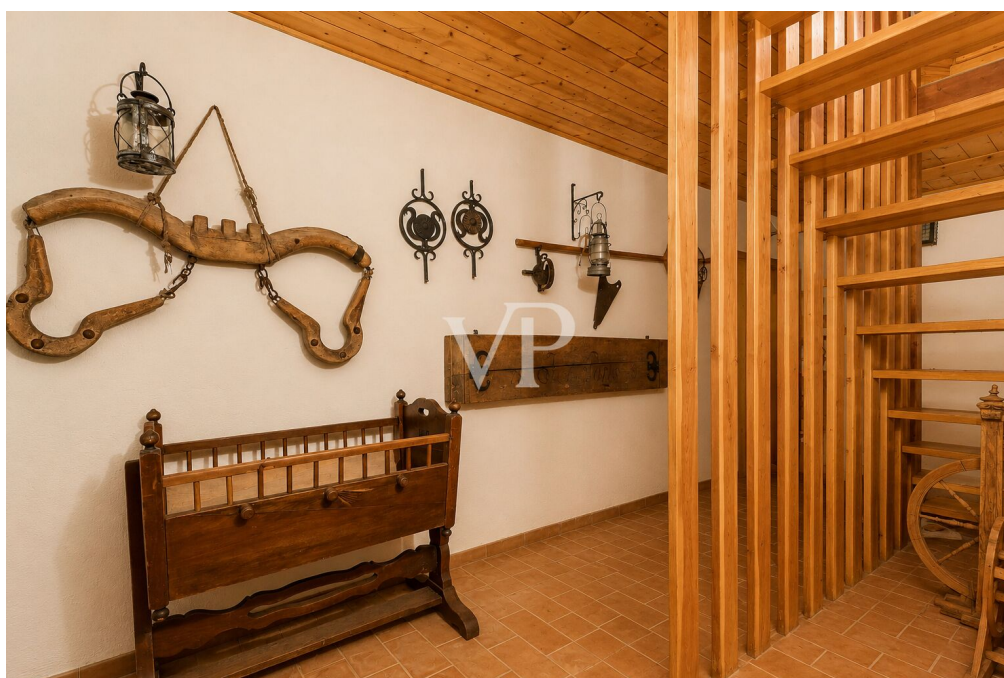
Αριθμός ακινήτου: IT264153100 - 39010 Avelengo - Südtirol [Trentino-Alto Adige]

?? ???????



Αριθμός ακινήτου: IT264153100 - 39010 Avelengo - Südtirol [Trentino-Alto Adige]

?? ????????



Αριθμός ακινήτου: IT264153100 - 39010 Avelengo - Südtirol [Trentino-Alto Adige]

?? ???????



Αριθμός ακινήτου: IT264153100 - 39010 Avelengo - Südtirol [Trentino-Alto Adige]

?? ????????



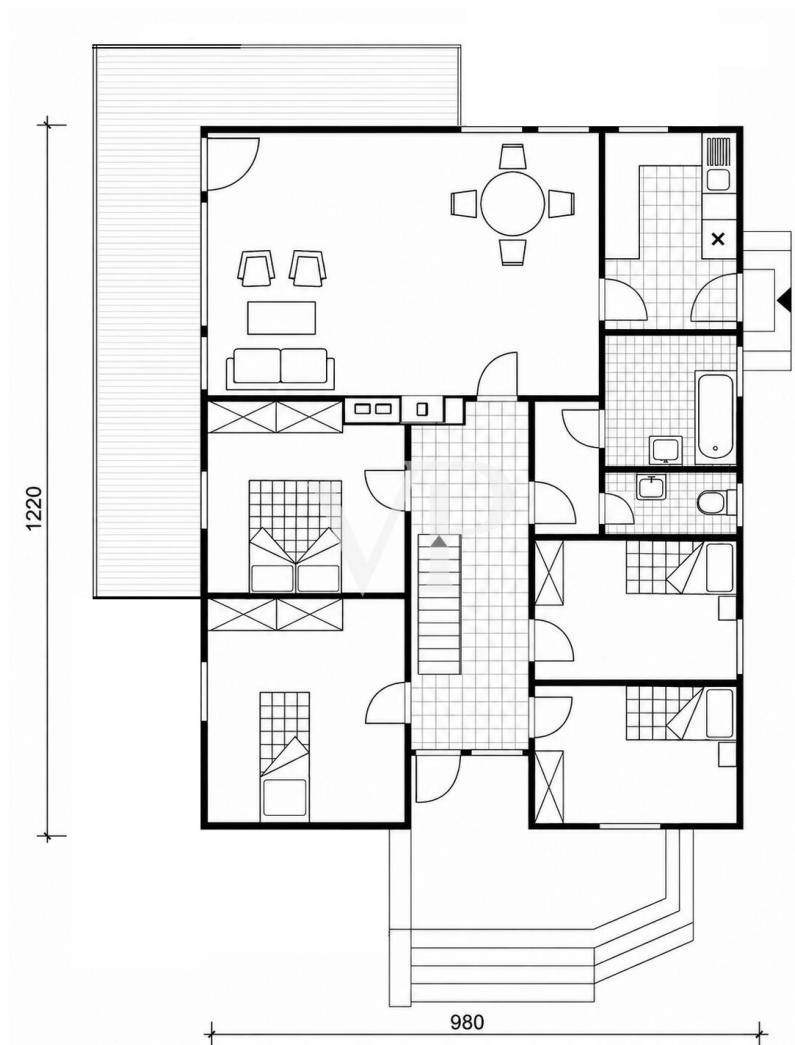
Αριθμός ακινήτου: IT264153100 - 39010 Avelengo - Südtirol [Trentino-Alto Adige]

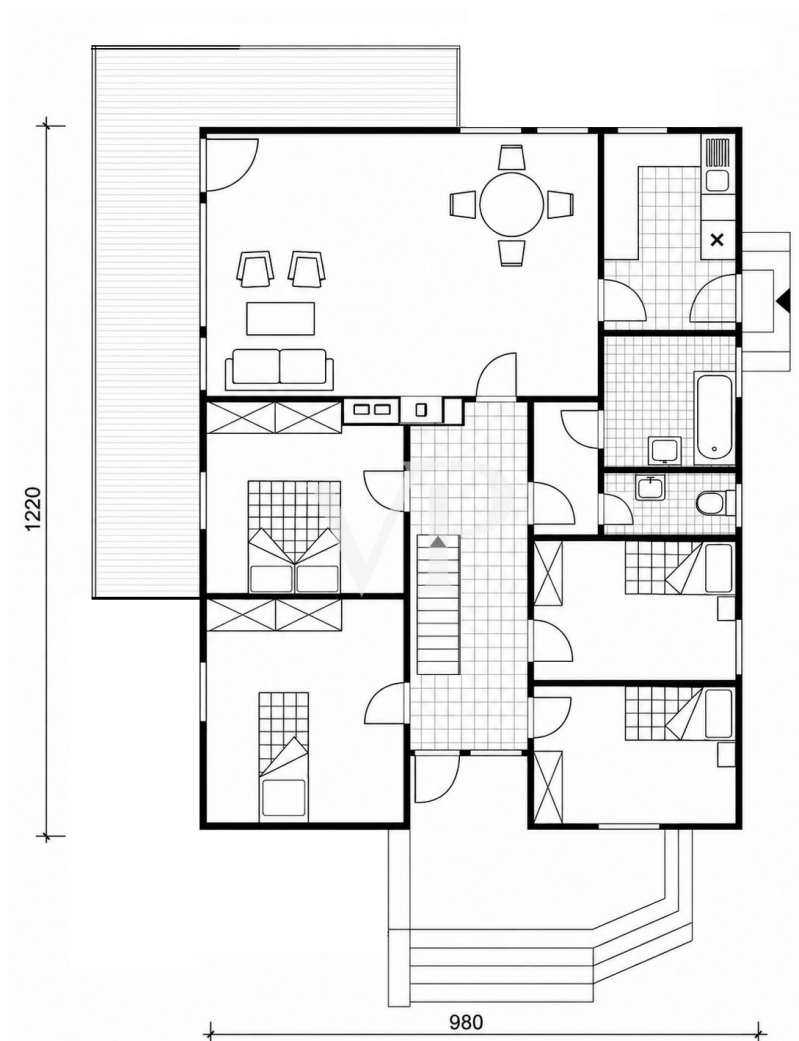
?? ????????



Αριθμός ακινήτου: IT264153100 - 39010 Avelengo - Südtirol [Trentino-Alto Adige]

??????





Αυτή η κάτοψη δεν είναι σε κλίμακα. Τα έγγραφα μας δόθηκαν από τον πελάτη. Για το λόγο αυτό, δεν μπορούμε να εγγυηθούμε την ακρίβεια των πληροφοριών.

Αριθμός ακινήτου: IT264153100 - 39010 Avelengo - Südtirol [Trentino-Alto Adige]

??? **?????** **?????????**

Exklusives Alpenchalet mit weitläufigem Privatgrundstück in einzigartiger Naturlage

Eingebettet in die unberührte Natur der Südtiroler Alpen, umgeben von saftigen Wiesen und dichten Wäldern, präsentiert sich dieses außergewöhnliche Chalet als wahres Refugium für Menschen, die Privatsphäre, Ruhe und Authentizität schätzen.

Auf einem rund 4.000 m² großen Privatgrundstück gelegen, eröffnet sich hier eine seltene Gelegenheit, alpinen Lebensstil in seiner schönsten Form zu genießen. Die abgeschiedene Lage garantiert höchste Privatsphäre und schafft eine Atmosphäre vollkommener Entspannung, in der die Natur den Rhythmus des Alltags bestimmt.

Auf etwa 1.300 Metern Meereshöhe gelegen, profitiert die Immobilie von einem besonders angenehmen und gesunden Bergklima. Die klare Alpenluft, die zahlreichen Sonnenstunden und die natürliche Ruhe der Umgebung schaffen ideale Voraussetzungen für Erholung und Wohlbefinden.

Das Chalet verbindet den unverwechselbaren Charme traditioneller Alpenarchitektur mit einem behaglichen Wohnambiente. Hochwertige Naturmaterialien, großzügige Raumverhältnisse und liebevoll erhaltene Details verleihen dem Haus seinen authentischen Charakter und eine zeitlose Eleganz.

Mittelpunkt des Hauses ist der großzügige Wohnbereich mit offenem Kamin, der eine warme und einladende Atmosphäre schafft. Große Fensterflächen holen die umliegende Landschaft ins Innere und sorgen für ein lichtdurchflutetes Wohngefühl. Die sonnige Terrasse erweitert den Wohnraum ins Freie und bietet einen wunderbaren Ort, um die Schönheit der Natur und die beeindruckende Bergkulisse zu genießen.

Drei komfortable Schlafzimmer bieten ausreichend Platz für Familie und Gäste und machen das Chalet sowohl als Hauptwohnsitz als auch als exklusiven Rückzugsort für Ferientaufenthalte attraktiv. Im Untergeschoss befindet sich zudem ein vielseitig nutzbarer Bereich, der sich ideal als Wellnessoase, Fitnessraum, Hobbyraum oder Atelier gestalten lässt.

Die Lage oberhalb von Meran zählt zu den begehrtesten Wohnlagen Südtirols. Das nahegelegene Hafling begeistert mit seiner sonnigen Ausrichtung, seiner hohen Lebensqualität und einem beeindruckenden Panorama. Das beliebte Ski- und Wandergebiet Meran 2000 ist in wenigen Minuten erreichbar und bietet zu jeder Jahreszeit vielfältige

Freizeitmöglichkeiten.

Gleichzeitig bleibt die Kurstadt Meran mit ihren ausgezeichneten Restaurants, eleganten Boutiquen, kulturellen Veranstaltungen und ihrer hervorragenden Infrastruktur bequem erreichbar.

Diese Immobilie ist weit mehr als ein Chalet, sie ist ein exklusiver Rückzugsort inmitten der Natur, geschaffen für Menschen, die das Besondere suchen und alpinen Luxus mit absoluter Privatsphäre verbinden möchten.

Αριθμός ακινήτου: IT264153100 - 39010 Avelengo - Südtirol [Trentino-Alto Adige]

??? **???** **???** **???????????**

Die Falzebenstraße zählt zu den exklusivsten Wohnlagen auf dem Hochplateau von Hafling oberhalb von Meran. Eingebettet in die beeindruckende Bergwelt des Meraner Landes vereint diese außergewöhnliche Lage unberührte Natur, Privatsphäre und eine hervorragende Erreichbarkeit der nahegelegenen Kurstadt Meran.

Die Umgebung ist geprägt von weitläufigen Wäldern, idyllischen Almwiesen und einer beeindruckenden Alpenlandschaft, die zu jeder Jahreszeit ihren ganz besonderen Reiz entfaltet. Von hier aus eröffnen sich herrliche Panoramablicke auf die umliegende Bergwelt und das Meraner Tal. Die ruhige und naturnahe Lage bietet ideale Voraussetzungen für alle, die Erholung, Lebensqualität und einen engen Bezug zur Natur suchen.

Falzeben gilt als eines der wichtigsten Eingangstore zum Freizeit- und Erholungsgebiet Meran 2000, einem der beliebtesten Ganzjahresziele Südtirols. Zahlreiche Wanderwege, Mountainbike-Routen und Spazierpfade beginnen praktisch direkt vor der Haustür. Im Winter erreichen Sie die Skilifte, Langlaufmöglichkeiten und Rodelbahnen in wenigen Minuten und genießen damit einen unmittelbaren Zugang zu vielfältigen Sport- und Freizeitaktivitäten.

Die Region bewahrt bis heute ihren authentischen alpinen Charakter. Traditionelle Bauernhöfe, urige Almhütten und die berühmten Haflingerpferde prägen das Landschaftsbild ebenso wie die starke Verbundenheit mit den Südtiroler Traditionen. Besonders geschätzt wird zudem das angenehme Höhenklima mit frischer Bergluft und angenehm milden Temperaturen während der Sommermonate.

Trotz der naturnahen Lage sind sämtliche Annehmlichkeiten des täglichen Lebens bequem erreichbar. Das historische Zentrum von Meran mit seinen eleganten Boutiquen, ausgezeichneten Restaurants, kulturellen Angeboten und der bekannten Therme Meran liegt nur etwa 15 bis 20 Fahrminuten entfernt.

Die Kombination aus außergewöhnlicher Naturlage, hoher Privatsphäre, spektakulären Ausblicken und der Nähe zur Stadt macht diese Gegend zu einer der begehrtesten Wohn- und Ferienlagen Südtirols. Die Falzebenstraße bietet eine seltene Gelegenheit, das Leben in einer authentischen alpinen Umgebung zu genießen, in der Ruhe, Natur und Lebensqualität zum täglichen Erlebnis werden.

Αριθμός ακινήτου: IT264153100 - 39010 Avelengo - Südtirol [Trentino-Alto Adige]

?????????? ???????????????

?? ?????????????? ?????????????, ?????????????? ?? ?? ?????????? ?????????????? ???:

Christian Weissensteiner

Drususallee 265/Viale Druso 265, 39100 Bozen/Bolzano (BZ)

Tel.: +39 0471 20 90 20

E-Mail: bozen@von-poll.com

???? ?????????? ?????????? ??? von Poll Immobilien GmbH

www.von-poll.com