

Herzlake

# Viel Raum zum Leben: Einfamilienhaus mit zwei möglichen Wohneinheiten

Αριθμός ακινήτου: 26388026



ΤΙΜΗ ΑΓΟΡΑΣ: 324.900 EUR • ΕΠΙΦΑΝΕΙΑ: ca. 154 m<sup>2</sup> • ΔΩΜΑΤΙΑ: 7 • ΈΚΤΑΣΗ ΓΗΣ: 1.104 m<sup>2</sup>

**Αριθμός ακινήτου: 26388026 - 49770 Herzlake**

- Με μια ματιά
- Το ακίνητο
- Ενεργειακά δεδομένα
- Σχέδια κατοψεων
- Μια πρώτη εντύπωση
- Λεπτομέρειες των ανέσεων
- Όλα για την τοποθεσία
- Άλλες πληροφορίες
- Συνεργάτης επικοινωνίας

Αριθμός ακινήτου: 26388026 - 49770 Herzlake

## Με μια ματιά

Αριθμός ακινήτου	26388026	Τιμή αγοράς	324.900 EUR
Επιφάνεια	ca. 154 m <sup>2</sup>	σπίτι	Ανεξάρτητη μονοκατοικία
Δωμάτια	7	Προμήθεια	Käuferprovision beträgt 3,57 % (inkl. MwSt.) des beurkundeten Kaufpreises
Κατάσταση του ακινήτου	6	Έτος ανακαίνισης	2015
τουαλέτα	2	Μέθοδος κατασκευής	Στερεό
Έτος κατασκευής	1993	Έπιπλα	Βεράντα, WC επισκεπτών, Κήπος, Εντοιχιζόμενη κουζίνα
Χώρος στάθμευσης	4 x Εξωτερικός χώρος στάθμευσης, 2 x Γκαράζ		

Αριθμός ακινήτου: 26388026 - 49770 Herzlake

## Ενεργειακά δεδομένα

Συστήματα θέρμανσης	Κεντρική θέρμανση	Πιστοποιητικό ενέργειας	VERBRAUCH
Πηγή ενέργειας	Αέριο	Τελική κατανάλωση ενέργειας	108.50 kWh/m <sup>2</sup> a
Ενεργειακό πιστοποιητικό ισχύει έως	10.09.2032	Κατηγορία ενεργειακής απόδοσης	D
Πηγή ενέργειας	Αέριο	Έτος κατασκευής σύμφωνα με το ενεργειακό πιστοποιητικό	1993

Αριθμός ακινήτου: 26388026 - 49770 Herzlake

## Το ακίνητο



Αριθμός ακινήτου: 26388026 - 49770 Herzlake

## Το ακίνητο



Αριθμός ακινήτου: 26388026 - 49770 Herzlake

## Το ακίνητο



Αριθμός ακινήτου: 26388026 - 49770 Herzlake

## Το ακίνητο



Αριθμός ακινήτου: 26388026 - 49770 Herzlake

## Το ακίνητο



Αριθμός ακινήτου: 26388026 - 49770 Herzlake

## Το ακίνητο



**VON POLL**  
IMMOBILIEN

**Finden Sie  
Ihre Immobilie.**

Vorgemerkte Suchkunden  
erfahren frühzeitig von  
neuen Immobilienangeboten.

*Jetzt kostenlos  
Suchprofil  
anlegen*

[www.von-poll.com/emsland](http://www.von-poll.com/emsland)



**VON POLL**  
IMMOBILIEN

Holger Klages  
Bachelor of Arts (B.A.)  
Immobilienmakler (IHK)  
Geschäftsstelleninhaber

**Erfolgreicher  
Immobilienverkauf  
mit Experten.**

**Immer up-to-date über die Wertentwicklung der eigenen Immobilie/n.**

- Aktuelle, sofort verfügbare Marktpreiseinschätzung
- Prognosen zur Kaufpreisentwicklung
- Preisinformationen zu vergleichbaren Immobilien in der Region
- Immobilienwertrechner zur Beurteilung von möglichen Investitionen
- Regelmäßige Updates zur Preisentwicklung

**T.: 0591 - 13 05 92 21 | [emsland@von-poll.com](mailto:emsland@von-poll.com)**

<https://vonpoll.io/bewerten>

Αριθμός ακινήτου: 26388026 - 49770 Herzlake

## Το ακίνητο



Αριθμός ακινήτου: 26388026 - 49770 Herzlake

## Το ακίνητο



Αριθμός ακινήτου: 26388026 - 49770 Herzlake

## Το ακίνητο



Αριθμός ακινήτου: 26388026 - 49770 Herzlake

## Το ακίνητο



Αριθμός ακινήτου: 26388026 - 49770 Herzlake

## Το ακίνητο



Αριθμός ακινήτου: 26388026 - 49770 Herzlake

## Το ακίνητο



Αριθμός ακινήτου: 26388026 - 49770 Herzlake

## Το ακίνητο



Αριθμός ακινήτου: 26388026 - 49770 Herzlake

## Το ακίνητο



Αριθμός ακινήτου: 26388026 - 49770 Herzlake

## Το ακίνητο



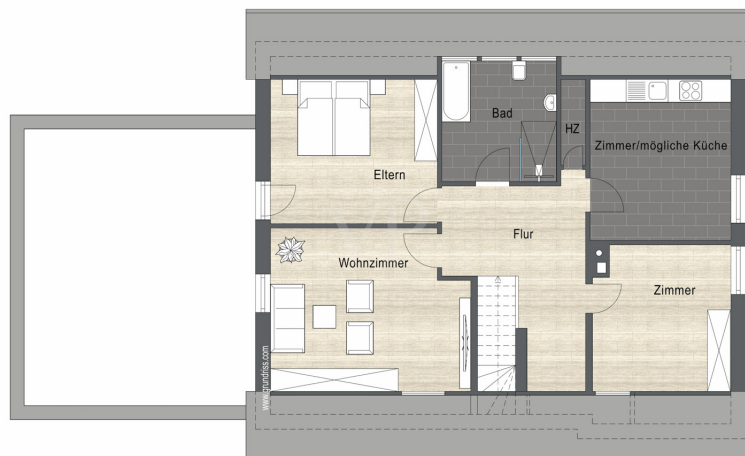
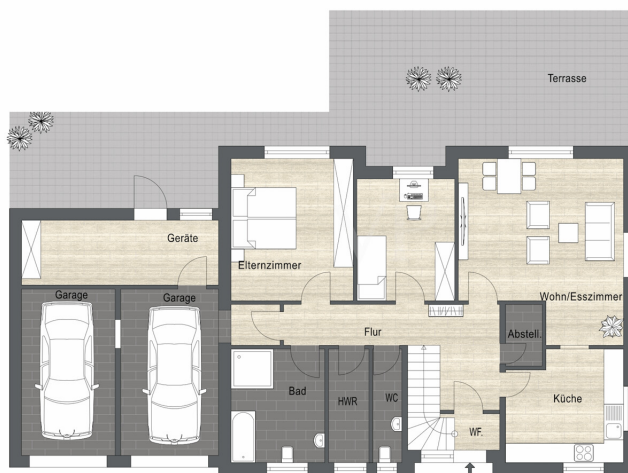
Αριθμός ακινήτου: 26388026 - 49770 Herzlake

## Το ακίνητο



Αριθμός ακινήτου: 26388026 - 49770 Herzlake

## Κάτοψη



Αυτή η κάτοψη δεν είναι σε κλίμακα. Τα έγγραφα μας δόθηκαν από τον πελάτη. Για το λόγο αυτό, δεν μπορούμε να εγγυηθούμε την ακρίβεια των πληροφοριών.

**Αριθμός ακινήτου: 26388026 - 49770 Herzlake**

## Μια πρώτη εντύπωση

Dieses großzügige Einfamilienhaus bietet auf einer Wohnfläche von ca. 154 m<sup>2</sup> viel Platz für verschiedenste Wohnbedürfnisse und überzeugt durch zahlreiche Ausstattungsmerkmale. Das Haus wurde 1993 in solider Bauweise errichtet und befindet sich auf einem ca. 1.104 m<sup>2</sup> großen Grundstück mit Süd-Ost-Ausrichtung des Gartens.

Mit insgesamt sieben Zimmern, davon sechs Schlafzimmern, eignet sich die Immobilie hervorragend für große Familien oder für Bewohner, die Wert auf flexible Raumgestaltung legen. Zwei Bäder – jeweils als Tageslichtbad mit Dusche, eines im Erdgeschoss und eines im Obergeschoss – ermöglichen einen komfortablen Start in den Tag und bieten genügend Platz für alle Nutzer.

Dank der Möglichkeit, zwei Wohneinheiten einzurichten, haben Sie die Option, das Objekt flexibel zu nutzen, beispielsweise für eine teilautonome Familienstruktur oder als Kombination aus Eigennutzung und Vermietung.

Das Herzstück des Hauses bildet das großzügige Wohnzimmer, das direkten Zugang zum Garten ermöglicht. Dank der Ausrichtung in Süd-Ost-Richtung profitieren Sie von viel Tageslicht und haben einen schönen Blick auf das eigene Grundstück. Die offene Gestaltung zum Garten hin schafft eine angenehme Verbindung zwischen Innen- und Außenbereich. Ein Anschluss für einen Kamin ist vorhanden, sodass künftige Eigentümer die Möglichkeit haben, auf Wunsch zusätzlichen Wohnkomfort durch einen Kaminofen zu schaffen.

Die vorhandene Einbauküche ist funktional konzipiert und unterstützt das alltägliche Kocherlebnis. Zudem sind Küchenanschlüsse auch im Obergeschoss vorhanden. Dadurch ergibt sich – in Kombination mit den zwei vorhandenen Bädern – die Möglichkeit, das Haus als zwei Wohneinheiten zu nutzen, beispielsweise als

Mehrgenerationenhaus oder für eine separate Vermietung. Hierdurch gewinnt die Immobilie weiter an Flexibilität und eröffnet viele Nutzungsperspektiven.

Im schön gestalteten Garten finden sich zudem zahlreiche Obstbäume, eine attraktive Ergänzung für Naturliebhaber und Gartenfreunde.

Komfortabel präsentiert sich auch das großzügige Nebenraumangebot: Eine Doppelgarage mit Geräteräumen und direktem Zugang zum Haus bietet geschützten Platz für zwei Fahrzeuge und ermöglicht den bequemen Zugang – insbesondere bei jeder Witterung. Der Zugang aus der Garage ins Haus steigert die Alltagstauglichkeit und unterstreicht die moderne Planungsweise.

**Αριθμός ακινήτου: 26388026 - 49770 Herzlake**

## Λεπτομέρειες των ανέσεων

- Zwei Wohneinheiten möglich
- Tageslichtbad EG mit Dusche
- Tageslichtbad OG mit Dusche
- Einbauküche
- Wohnzimmer mit Zugang zum Garten
- Garten in Süd-Ost-Ausrichtung
- Kaminanschluss möglich
- Doppelgarage mit Zugang zum Haus
- Küchenanschlüsse auch im OG
- Obstbäume im Garten

**Αριθμός ακινήτου: 26388026 - 49770 Herzlake**

## Όλα για την τοποθεσία

Herzlake im Landkreis Emsland besticht durch seine ruhige, naturnahe Lage und bietet mit rund 4.000 Einwohnern ein ideales Umfeld für Familien, die Wert auf ein sicheres und harmonisches Wohnumfeld legen. Die Gemeinde vereint ländliche Idylle mit einer soliden Grundinfrastruktur und einer hohen Lebensqualität, die durch eine geringe Kriminalitätsrate zusätzlich unterstrichen wird. Herzlake überzeugt durch stabile Marktbedingungen und eine kontinuierlich steigende Nachfrage nach hochwertigem Wohnraum, was es zu einem zukunftssicheren Standort für Familien macht, die Ruhe und Naturverbundenheit schätzen.

Die unmittelbare Umgebung von Herzlake bietet jungen Familien ein besonders familienfreundliches Umfeld. Die Nähe zu verschiedenen Bildungseinrichtungen, wie dem Schulzentrum Herzlake und der Oberschule, die beide nur etwa fünf Minuten zu Fuß entfernt liegen, schafft kurze und sichere Wege für Kinder und Jugendliche. Kindergärten sind ebenfalls in wenigen Gehminuten erreichbar, was den Alltag entspannt und flexibel gestaltet. Für die Gesundheit der Familie sorgen Apotheken in naher Umgebung, die eine verlässliche Versorgung gewährleisten.

Freizeit und Erholung spielen in Herzlake eine zentrale Rolle: Zahlreiche Spielplätze befinden sich in unmittelbarer Nähe, schon nach zwei bis fünf Minuten zu Fuß laden sie Kinder zum Spielen und Entdecken ein. Sportliche Aktivitäten sind ebenfalls bequem erreichbar, und das Jugend- und Gemeindezentrum, nur vier Minuten zu Fuß entfernt, bietet vielfältige Möglichkeiten zur Begegnung und Freizeitgestaltung. Für entspannte Familienausflüge laden großzügige Parks in der weiteren Umgebung zum Verweilen und Naturgenuss ein.

Herzlake vereint somit auf harmonische Weise naturnahe Ruhe mit einer familienorientierten Infrastruktur und vielfältigen Freizeitangeboten. Für Familien,

die ein sicheres, lebenswertes und zukunftsorientiertes Zuhause suchen, präsentiert sich dieser Standort als ein besonders wertvoller Lebensmittelpunkt, der Geborgenheit und Lebensfreude in einem ausgewogenen Maß bietet.

**Αριθμός ακινήτου: 26388026 - 49770 Herzlake**

## Άλλες πληροφορίες

**GELDWÄSCHE:** Als Immobilienmaklerunternehmen ist die von Poll Immobilien GmbH nach § 2 Abs. 1 Nr. 14 und § 11 Abs. 1, 2 Geldwäschegesetz (GwG) dazu verpflichtet, bei der Begründung einer Geschäftsbeziehung die Identität des Vertragspartners festzustellen und zu überprüfen, bzw. sobald ein ernsthaftes Interesse an der Durchführung des Immobilienkaufvertrages besteht. Hierzu ist es erforderlich, dass wir nach § 11 Abs. 4 GwG die relevanten Daten Ihres Personalausweises festhalten (wenn Sie als natürliche Person handeln) – beispielsweise mittels einer Kopie. Bei einer juristischen Person benötigen wir eine Kopie des Handelsregisterauszugs, aus welchem der wirtschaftlich Berechtigte hervorgeht. Das Geldwäschegesetz sieht vor, dass der Makler die Kopien bzw. Unterlagen fünf Jahre aufbewahren muss. Als unser Vertragspartner haben Sie auch eine Mitwirkungspflicht nach § 11 Abs. 6 GwG.

**HAFTUNG:** Wir weisen darauf hin, dass die von uns weitergegebenen Objektinformationen, Unterlagen, Pläne etc. vom Verkäufer bzw. Vermieter stammen. Eine Haftung für die Richtigkeit oder Vollständigkeit der Angaben übernehmen wir daher nicht. Es obliegt daher unseren Kunden, die darin enthaltenen Objektinformationen und Angaben auf ihre Richtigkeit hin zu überprüfen. Alle Immobilienangebote sind freibleibend und vorbehaltlich Irrtümer, Zwischenverkauf- und Vermietung oder sonstiger Zwischenverwertung.

**UNSER SERVICE FÜR SIE ALS EIGENTÜMER:**

Planen Sie den Verkauf oder die Vermietung Ihrer Immobilie, so ist es für Sie wichtig, deren Marktwert zu kennen. Lassen Sie kostenfrei und unverbindlich den aktuellen Wert Ihrer Immobilie professionell durch einen unserer Immobilienspezialisten einschätzen. Unser bundesweites und internationales Netzwerk ermöglicht es uns, Verkäufer bzw. Vermieter und Interessenten

bestmöglich zusammenzuführen.

**Αριθμός ακινήτου: 26388026 - 49770 Herzlake**

## Συνεργάτης επικοινωνίας

Για περισσότερες πληροφορίες, επικοινωνήστε με τον υπεύθυνο επικοινωνίας σας:

Holger Klages

---

Castellstraße 6, 49808 Lingen/Ems

Tel.: +49 591 - 13 05 92 21

E-Mail: [emsland@von-poll.com](mailto:emsland@von-poll.com)

*Στην αποποίηση ευθύνης της von Poll Immobilien GmbH*

---

[www.von-poll.com](http://www.von-poll.com)