

Herzlake

?????? ?????????? ?????????? ?????? ??? ?????? -
????????, ?????????? ?????????????? ?? ??????????????
???????????? ?????? ??? ?????? ??? Herzlake

Αριθμός ακινήτου: 25388004



ΤΙΜΗ ΑΓΟΡΑΣ: 487.800 EUR • ΕΠΙΦΑΝΕΙΑ: ca. 140 m² • ΔΩΜΑΤΙΑ: 4 • ΈΚΤΑΣΗ ΓΗΣ: 609 m²

Αριθμός ακινήτου: 25388004 - 49770 Herzlake

- ?? ??? ?????
- ?? ????????
- ??????????? ??????????
- ??????? ???????????
- ??? ?????? ???????????
- ?????????????????? ??? ??????????
- ??? ??? ??? ??????????????
- ?????? ???????????????
- ??????????????? ??????????????????

Αριθμός ακινήτου: 25388004 - 49770 Herzlake

?? ??? ??????

???????	25388004
?????????	ca. 140 m ²
???????	4
????????? ???	3
?????????	2
???? ??????????	2021
????? ????????????	2 x ?????????? ????? ????????????, 1 x ???????

???? ??????	487.800 EUR
???????? ????????????	???????
???????	????????, WC ????????????, ??????

Αριθμός ακινήτου: 25388004 - 49770 Herzlake

?????????? ???? ???? ?

????????? ?????????	?????????? ????????	?????????????? ??????????	BEDARF
???? ??????????	?????	?????? ??????? ??????????	61.82 kWh/m ² a
?????????? ?????????????? ?????? ??	13.02.2035	????????? ????????????? ?????????	B
???? ??????????	?????	???? ?????????? ????????? ?? ?? ?????????? ??????????????	2021

Αριθμός ακινήτου: 25388004 - 49770 Herzlake

?? ????????



Αριθμός ακινήτου: 25388004 - 49770 Herzlake

?? ???????



Αριθμός ακινήτου: 25388004 - 49770 Herzlake

?? ???????



Αριθμός ακινήτου: 25388004 - 49770 Herzlake

?? ????????



Αριθμός ακινήτου: 25388004 - 49770 Herzlake

?? ????????



VP VON POLL
IMMOBILIEN

Holger Klages
Bachelor of Arts (B.A.)
Immobilienmakler (IHK)
Geschäftstelleninhaber

**Erfolgreicher
Immobilienverkauf
mit Experten.**

Immer up-to-date über die Wertentwicklung der eigenen Immobilie/n.

- Aktuelle, sofort verfügbare Marktpreiseinschätzung
- Prognosen zur Kaufpreisentwicklung
- Preisinformationen zu vergleichbaren Immobilien in der Region
- Immobilienwertrechner zur Beurteilung von möglichen Investitionen
- Regelmäßige Updates zur Preisentwicklung



T.: 0591 - 13 05 92 21 | emsland@von-poll.com

<https://vonpoll.io/bewerten>



Αριθμός ακινήτου: 25388004 - 49770 Herzlake

?? ????????



Αριθμός ακινήτου: 25388004 - 49770 Herzlake

?? ????????



Αριθμός ακινήτου: 25388004 - 49770 Herzlake

?? ????????

An advertisement for Von Poll Immobilien. It features a smartphone in the foreground displaying a QR code and the text "Jetzt kostenlos Suchprofil anlegen". In the background, a computer monitor and a smaller smartphone show the real estate website interface. The Von Poll Immobilien logo is in the top right corner.

VON POLL
IMMOBILIEN

**Finden Sie
Ihre Immobilie.**

Vorgemerkte Suchkunden
erfahren frühzeitig von
neuen Immobilienangeboten.

www.von-poll.com/emsland

Αριθμός ακινήτου: 25388004 - 49770 Herzlake

?? ????????



Αριθμός ακινήτου: 25388004 - 49770 Herzlake

?? ????????



Αριθμός ακινήτου: 25388004 - 49770 Herzlake

?? ????????



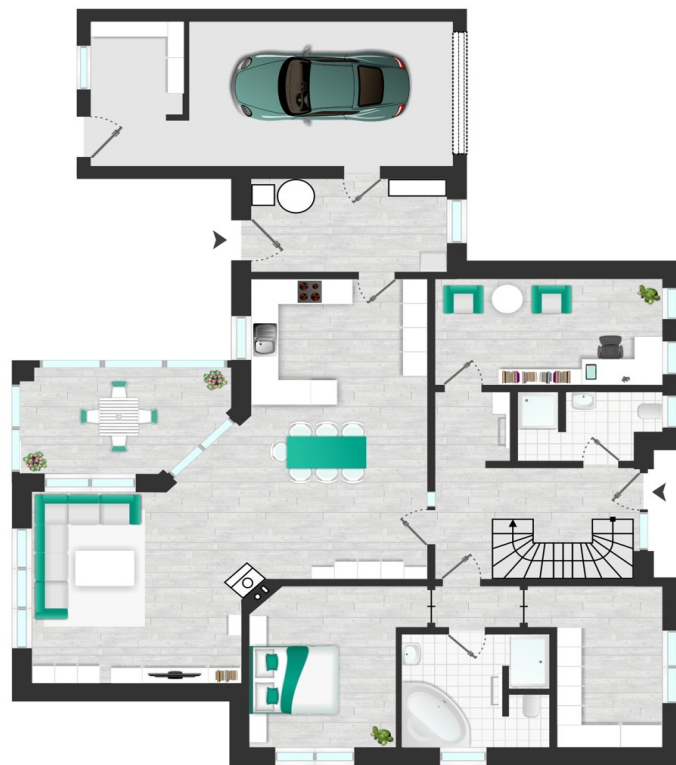
Αριθμός ακινήτου: 25388004 - 49770 Herzlake

?? ????????



Αριθμός ακινήτου: 25388004 - 49770 Herzlake

??????



Αυτή η κάτοψη δεν είναι σε κλίμακα. Τα έγγραφα μας δόθηκαν από τον πελάτη. Για το λόγο αυτό, δεν μπορούμε να εγγυηθούμε την ακρίβεια των πληροφοριών.

Αριθμός ακινήτου: 25388004 - 49770 Herzlake

?????????????? ???? ??????????

- Solarthermie
- Fußbodenheizung
- Dreifachverglasung
- elektrische Jalousien
- Tageslichtbad mit Regendusche und Badewanne
- Tageslichtgästebad mit Regendusche
- Wintergarten mit Glasschiebeelementen und elektrischer Beschattungsanlage
- bodentiefe Fenster
- komplett gefliest mit großen Fliesen
- hochwertige Einbauküche mit NEFF Elektrogeräten
- zwei Kühl- und Gefrierkombinationen
- Dachgeschoss ausbaufähig (ca. 89 m²)
- elektrisches Tor zur Auffahrt
- Garage mit elektrischem Sektionaltor
- Deckenhöhe ca. 2,60 m
- diverse Räume mit Spotlights ausgestattet
- Anschluss für Ofen im Wohnzimmer
- überwiegend Insektenschutzgitter an Türen und Fenstern
- Biohort im Garten

Αριθμός ακινήτου: 25388004 - 49770 Herzlake

???? ???? ???? ????????????

Herzlake, mit der Postleitzahl 49770, liegt im östlichen Emsland an der Grenze zu den Landkreisen Cloppenburg und Osnabrück. Die Gemeinde ist eingebettet in das idyllische Hasetal und den waldreichen Hümming, was der Umgebung einen besonderen landschaftlichen Reiz verleiht.

Herzlake ist über die Bundesstraße B213 optimal an das Verkehrsnetz angebunden. Diese wichtige Verkehrsachse ermöglicht eine schnelle Verbindung zu den Städten Haselünne und Lönningen sowie darüber hinaus in Richtung Cloppenburg und Lingen. Auch die Nähe zu weiteren Bundesstraßen erleichtert den Zugang zu verschiedenen Zielen in der Region. Der öffentliche Nahverkehr bietet regelmäßige Busverbindungen.

Ein besonderes Highlight in Herzlake ist der See Busemühle. Dieses malerische Gewässer liegt in einer naturnahen Umgebung und lädt zum Entspannen, Spazierengehen und Naturbeobachtungen ein. Der See ist ein beliebter Treffpunkt für Erholungssuchende und bietet in Kombination mit den umliegenden Wiesen und Wäldern eine ideale Kulisse für Freizeitaktivitäten im Freien.

Die harmonische Kombination aus einer verkehrsgünstigen Lage und der Nähe zur Natur macht Herzlake zu einem attraktiven Wohnort. Die Landschaft des Hasetals sowie die naturnahen Gewässer wie der See Busemühle tragen maßgeblich zur hohen Lebensqualität in der Region bei. Herzlake ist ein Ort, der die Balance zwischen Naturverbundenheit und guter Infrastruktur perfekt vereint.

Αριθμός ακινήτου: 25388004 - 49770 Herzlake

????? ??????????????

Es liegt ein Energiebedarfsausweis vor.
Dieser ist gültig bis 13.2.2035.
Endenergiebedarf beträgt 61.82 kwh/(m²*a).
Wesentlicher Energieträger der Heizung ist Gas.
Das Baujahr des Objekts lt. Energieausweis ist 2021.
Die Energieeffizienzklasse ist B.

GELDWÄSCHE: Als Immobilienmaklerunternehmen ist die von Poll Immobilien GmbH nach § 2 Abs. 1 Nr. 14 und § 11 Abs. 1, 2 Geldwäschegesetz (GwG) dazu verpflichtet, bei der Begründung einer Geschäftsbeziehung die Identität des Vertragspartners festzustellen und zu überprüfen, bzw. sobald ein ernsthaftes Interesse an der Durchführung des Immobilienkaufvertrages besteht. Hierzu ist es erforderlich, dass wir nach § 11 Abs. 4 GwG die relevanten Daten Ihres Personalausweises festhalten (wenn Sie als natürliche Person handeln) – beispielsweise mittels einer Kopie. Bei einer juristischen Person benötigen wir eine Kopie des Handelsregisterauszugs, aus welchem der wirtschaftlich Berechtigte hervorgeht. Das Geldwäschegesetz sieht vor, dass der Makler die Kopien bzw. Unterlagen fünf Jahre aufbewahren muss. Als unser Vertragspartner haben Sie auch eine Mitwirkungspflicht nach § 11 Abs. 6 GwG.

HAFTUNG: Wir weisen darauf hin, dass die von uns weitergegebenen Objektinformationen, Unterlagen, Pläne etc. vom Verkäufer bzw. Vermieter stammen. Eine Haftung für die Richtigkeit oder Vollständigkeit der Angaben übernehmen wir daher nicht. Es obliegt daher unseren Kunden, die darin enthaltenen Objektinformationen und Angaben auf ihre Richtigkeit hin zu überprüfen. Alle Immobilienangebote sind freibleibend und vorbehaltlich Irrtümer, Zwischenverkauf- und Vermietung oder sonstiger Zwischenverwertung.

UNSER SERVICE FÜR SIE ALS EIGENTÜMER:

Planen Sie den Verkauf oder die Vermietung Ihrer Immobilie, so ist es für Sie wichtig, deren Marktwert zu kennen. Lassen Sie kostenfrei und unverbindlich den aktuellen Wert Ihrer Immobilie professionell durch einen unserer Immobilienspezialisten einschätzen. Unser bundesweites und internationales Netzwerk ermöglicht es uns, Verkäufer bzw. Vermieter und Interessenten bestmöglich zusammenzuführen.

Αριθμός ακινήτου: 25388004 - 49770 Herzlake

?????????? ???? ????????

?? ?????????? ??????????, ?????????? ?? ?? ?????? ?????????? ???:

Holger Klages

Castellstraße 6, 49808 Lingen/Ems

Tel.: +49 591 - 13 05 92 21

E-Mail: emsland@von-poll.com

???? ?????????? ?????????? von Poll Immobilien GmbH

www.von-poll.com