

Selva - Mallorca

Wunderschöne, neu erbaute Finca mit Pool zwischen Selva und Campanet

Αριθμός ακινήτου: ES265921



ΤΙΜΗ ΑΓΟΡΑΣ: 3.500.000 EUR • ΕΠΙΦΑΝΕΙΑ: ca. 456 m² • ΔΩΜΑΤΙΑ: 5 • ΈΚΤΑΣΗ ΓΗΣ: 25.161 m²

Αριθμός ακινήτου: ES265921 - 07313 Selva - Mallorca

- ?? ??? ??????
- ?? ????????
- ??????? ??????????
- ??? ?????? ??????????
- ??? ??? ??? ????????????
- ?????? ??????????????
- ?????????????? ????????????????

Αριθμός ακινήτου: ES265921 - 07313 Selva - Mallorca

?? ??? ??????

???????	ES265921	???? ??????	3.500.000 EUR
?????????	ca. 456 m ²	???????	???????, WC
???????	5		???????????, ??????
?????????? ???	4		
?????????	4		
????? ??????????	2 x ?????????? ??????		
	?????????????		

Αριθμός ακινήτου: ES265921 - 07313 Selva - Mallorca

?? ????????



Αριθμός ακινήτου: ES265921 - 07313 Selva - Mallorca

?? ???????



Αριθμός ακινήτου: ES265921 - 07313 Selva - Mallorca

?? ????????



Αριθμός ακινήτου: ES265921 - 07313 Selva - Mallorca

?? ???????



Αριθμός ακινήτου: ES265921 - 07313 Selva - Mallorca

?? ???????



Αριθμός ακινήτου: ES265921 - 07313 Selva - Mallorca

?? ????????



Αριθμός ακινήτου: ES265921 - 07313 Selva - Mallorca

?? ????????



Αριθμός ακινήτου: ES265921 - 07313 Selva - Mallorca

?? ????????



Αριθμός ακινήτου: ES265921 - 07313 Selva - Mallorca

?? ????????



Αριθμός ακινήτου: ES265921 - 07313 Selva - Mallorca

?? ????????



Αριθμός ακινήτου: ES265921 - 07313 Selva - Mallorca

?? ????????



Αριθμός ακινήτου: ES265921 - 07313 Selva - Mallorca

?? ????????



Αριθμός ακινήτου: ES265921 - 07313 Selva - Mallorca

?? ????????



Αριθμός ακινήτου: ES265921 - 07313 Selva - Mallorca

?? ????????



Αριθμός ακινήτου: ES265921 - 07313 Selva - Mallorca

?? ????????



Αριθμός ακινήτου: ES265921 - 07313 Selva - Mallorca

?? ????????



Αριθμός ακινήτου: ES265921 - 07313 Selva - Mallorca

?? ???????



Αριθμός ακινήτου: ES265921 - 07313 Selva - Mallorca

?? ????????



Αριθμός ακινήτου: ES265921 - 07313 Selva - Mallorca

?? ????????



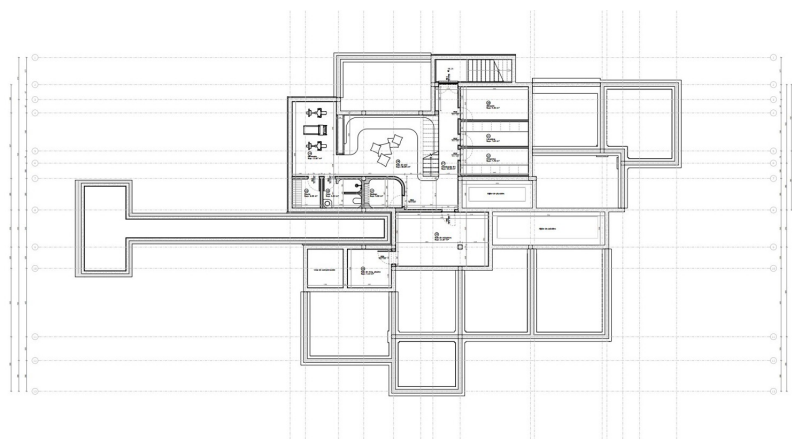
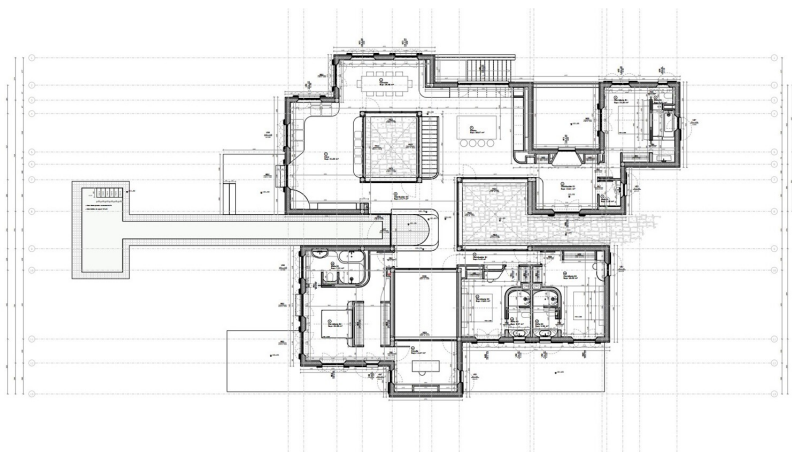
Αριθμός ακινήτου: ES265921 - 07313 Selva - Mallorca

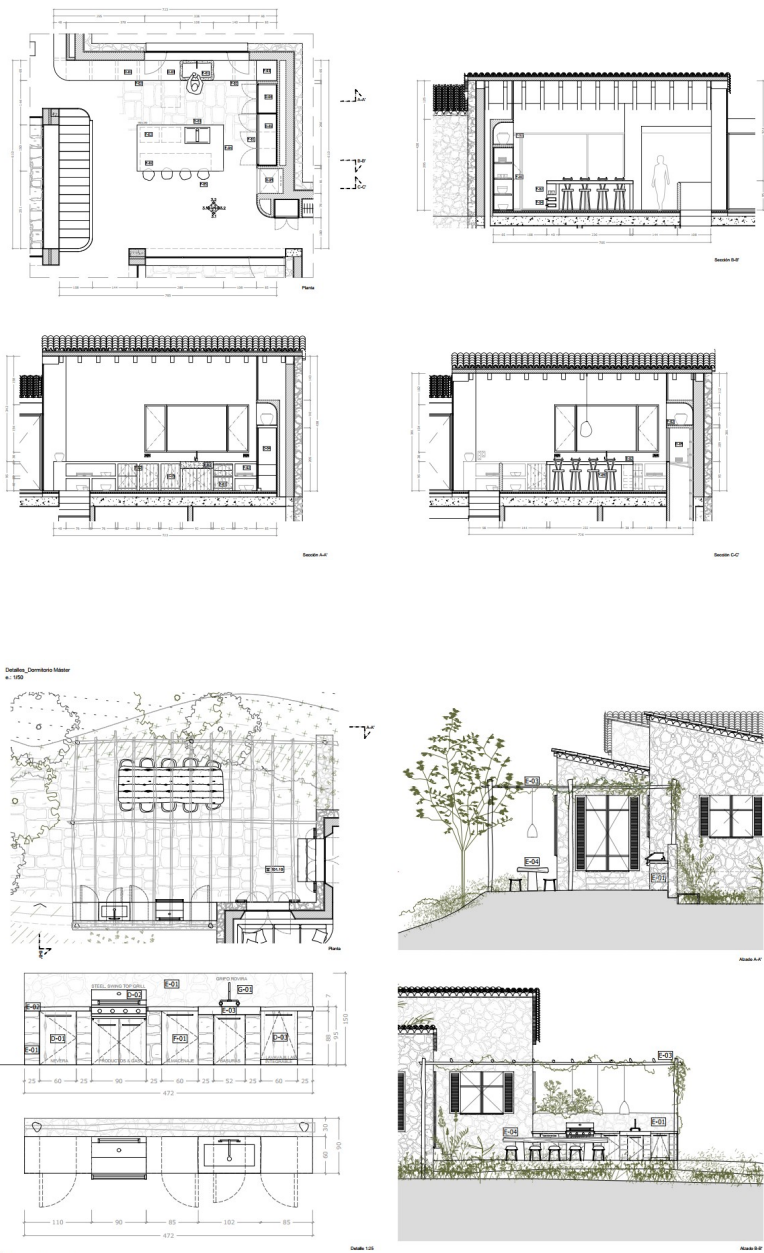
?? ????????



Αριθμός ακινήτου: ES265921 - 07313 Selva - Mallorca

??????





Αυτή η κάτοψη δεν είναι σε κλίμακα. Τα έγγραφα μας δόθηκαν από τον πελάτη. Για το λόγο αυτό, δεν μπορούμε να εγγυηθούμε την ακρίβεια των πληροφοριών.

Αριθμός ακινήτου: ES265921 - 07313 Selva - Mallorca

??? ???????????

Exklusive Neubaufinca mit Pool in privilegierter Naturlage zwischen Selva und Campanet

Zwischen zwei der authentischsten Dörfer im Norden Mallorcas gelegen, vereint diese neu gebaute Finca, entworfen vom renommierten Architekturbüro Moredesign, mediterranes Handwerk mit zeitgemäßer Nachhaltigkeit. Das Anwesen befindet sich auf einem großzügigen Privatgrundstück von über 25.000 m² und bietet Privatsphäre, Ruhe und beeindruckende Ausblicke.

Das Haus ist nahezu fertiggestellt, sodass der zukünftige Eigentümer die letzten Details – wie Gartenanlage und einige Innenausstattungen – nach eigenen Vorstellungen gestalten kann.

Mit einer Wohnfläche von ca. 456 m² verfügt die Immobilie über 4 Schlafzimmer, 4 Badezimmer, ein Gäste-WC sowie großzügige, lichtdurchflutete Räume für höchsten Wohnkomfort. Zudem bietet sie eine Terrasse, einen privaten Pool und eine Klimaanlage.

Die Finca wurde mit natürlichen Materialien wie Stein, Mikrozement, recycelter Eiche und Iroko-Holz gefertigt und zeichnet sich durch ihren einzigartigen architektonischen Charakter aus.

Auf Selbstversorgung ausgelegt, verfügt sie über die Infrastruktur für Solarenergie sowie die Möglichkeit eines Anschlusses an das Stromnetz.

Eine außergewöhnliche Gelegenheit in einem Markt, in dem Neubauten im ländlichen Raum immer seltener werden – ideal sowohl als privater Wohnsitz als auch als hochwertige Investition auf Mallorca.

Αριθμός ακινήτου: ES265921 - 07313 Selva - Mallorca

??? **???** **???** **???????????**

Campanet ist ein charmantes Dorf im Herzen des Nordens von Mallorca, am Fuße der Serra de Tramuntana. Bekannt für seine Authentizität, die natürliche Umgebung und die spektakulären Ausblicke, ist es der perfekte Ort für alle, die Ruhe, Privatsphäre und eine Verbindung zur Natur suchen.

Diese kleine Gemeinde bewahrt den gesamten Charme des ländlichen Mallorcas: ruhige Straßen, Steinhäuser, natürliche Quellen und eine gastfreundliche Gemeinschaft. Außerdem liegt sie sehr günstig – nur 30 Minuten vom Flughafen Palma und 20 Minuten von den Stränden im Norden, wie Alcudia oder Pollensa, entfernt.

Selva ist ein malerisches Dorf im Herzen der Serra de Tramuntana, die zum UNESCO-Weltkulturerbe gehört. Umgeben von Wäldern, Feldern und bergigen Landschaften bietet es einen ruhigen und authentischen Lebensstil – ideal für alle, die abschalten und direkten Kontakt zur Natur genießen möchten.

Mit seiner traditionellen Architektur, kleinen Plätzen und einer sehr lokalen Atmosphäre ist Selva perfekt für diejenigen, die in einer ländlichen Umgebung leben möchten, ohne auf die Nähe zu Orten wie Sóller oder Inca zu verzichten, und weniger als 45 Minuten von Palma entfernt.

Αριθμός ακινήτου: ES265921 - 07313 Selva - Mallorca

????? ?????????????

Grundsätzlich empfehlen wir, die baurechtliche Situation durch einen Fachanwalt prüfen zu lassen. Alle Angaben basieren ausschließlich auf den Informationen des Eigentümers bzw. Auftraggeber. Wir übernehmen keine Gewähr für die Vollständigkeit, Richtigkeit und Aktualität der Angaben. Die Courtage geht zu Lasten des Verkäufers. Die beim Kauf anfallenden Steuern, die Notar- und die Grundbuchkosten sind vom Käufer zu tragen.

Αριθμός ακινήτου: ES265921 - 07313 Selva - Mallorca

?????????? ???? ????????

?? ?????????? ??????????, ?????????? ?? ?? ?????? ?????????? ??:

Florian Waetzoldt

Placa Hostals 11, 07320 Santa Maria del Camí

Tel.: +34 871 - 201 945

E-Mail: santamaria@von-poll.com

???? ?????????? ?????????? von Poll Immobilien GmbH

www.von-poll.com