

Son Servera - Nord

# Wunderschönes Dorfhaus im Herzen von Son Servera

Αριθμός ακινήτου: ES265811



ΤΙΜΗ ΑΓΟΡΑΣ: 790.000 EUR • ΕΠΙΦΑΝΕΙΑ: ca. 182 m<sup>2</sup> • ΔΩΜΑΤΙΑ: 5 • ΈΚΤΑΣΗ ΓΗΣ: 92 m<sup>2</sup>

**Αριθμός ακινήτου: ES265811 - 07550 Son Servera - Nord**

- ?? ??? ??????
- ?? ????????
- ???????????? ??????????
- ??? ?????? ??????????
- ??? ??? ??? ????????????
- ?????? ????????????????
- ?????????????? ??????????????????

Αριθμός ακινήτου: ES265811 - 07550 Son Servera - Nord

?? ??? ??????

???????	ES265811	???? ??????	790.000 EUR
?????????	ca. 182 m <sup>2</sup>	??????	???????, WC
???????	5		???????????
????????? ???	3		
?????????	2		
???? ??????????	1920		
????? ????????????	1 x ?????????? ??????		
	???????????		

Αριθμός ακινήτου: ES265811 - 07550 Son Servera - Nord

????????????? ???????????

??????????  
??????????

????????? ??????????

Αριθμός ακινήτου: ES265811 - 07550 Son Servera - Nord

?? ???????



Αριθμός ακινήτου: ES265811 - 07550 Son Servera - Nord

?? ????????



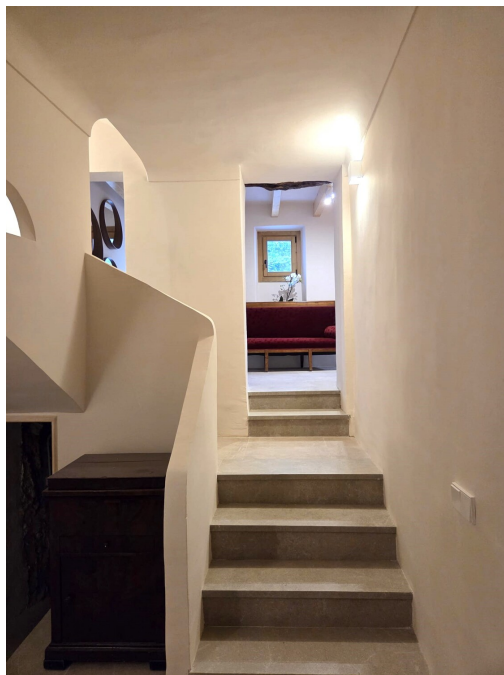
Αριθμός ακινήτου: ES265811 - 07550 Son Servera - Nord

?? ????????



Αριθμός ακινήτου: ES265811 - 07550 Son Servera - Nord

?? ????????



Αριθμός ακινήτου: ES265811 - 07550 Son Servera - Nord

?? ???????



Αριθμός ακινήτου: ES265811 - 07550 Son Servera - Nord

?? ???????



Αριθμός ακινήτου: ES265811 - 07550 Son Servera - Nord

?? ????????



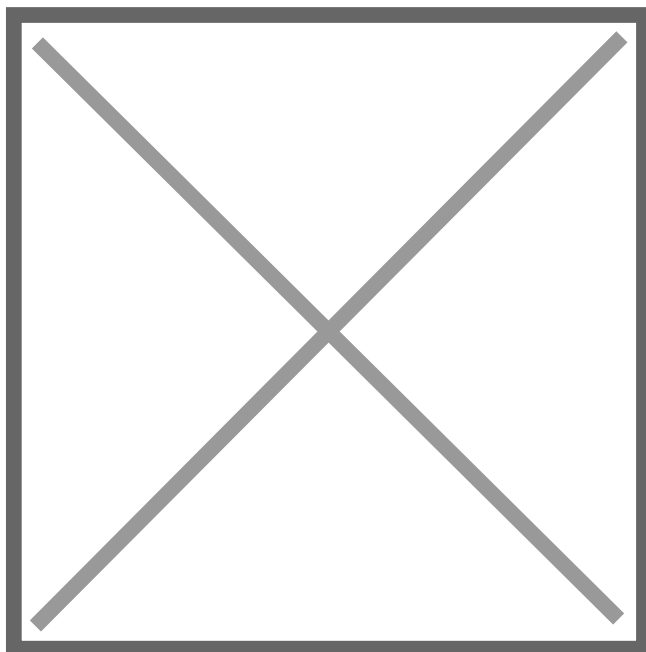
Αριθμός ακινήτου: ES265811 - 07550 Son Servera - Nord

?? ????????



Αριθμός ακινήτου: ES265811 - 07550 Son Servera - Nord

?? ????????



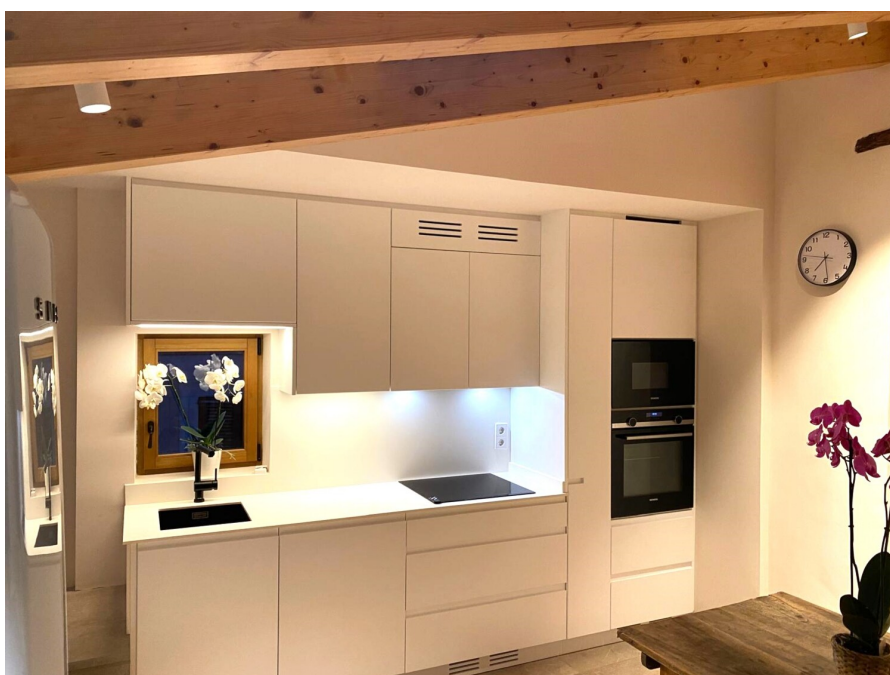
Αριθμός ακινήτου: ES265811 - 07550 Son Servera - Nord

?? ????????



Αριθμός ακινήτου: ES265811 - 07550 Son Servera - Nord

?? ????????



Αριθμός ακινήτου: ES265811 - 07550 Son Servera - Nord

?? ????????



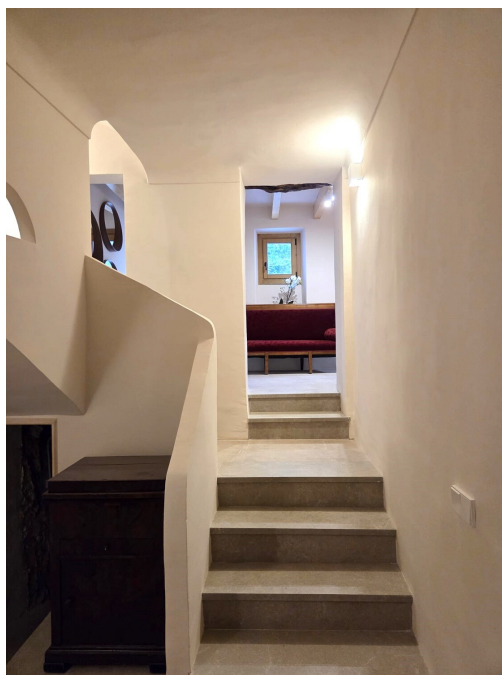
Αριθμός ακινήτου: ES265811 - 07550 Son Servera - Nord

?? ???????



Αριθμός ακινήτου: ES265811 - 07550 Son Servera - Nord

?? ????????



Αριθμός ακινήτου: ES265811 - 07550 Son Servera - Nord

?? ???????



Αριθμός ακινήτου: ES265811 - 07550 Son Servera - Nord

?? ???????



Αριθμός ακινήτου: ES265811 - 07550 Son Servera - Nord

?? ????????



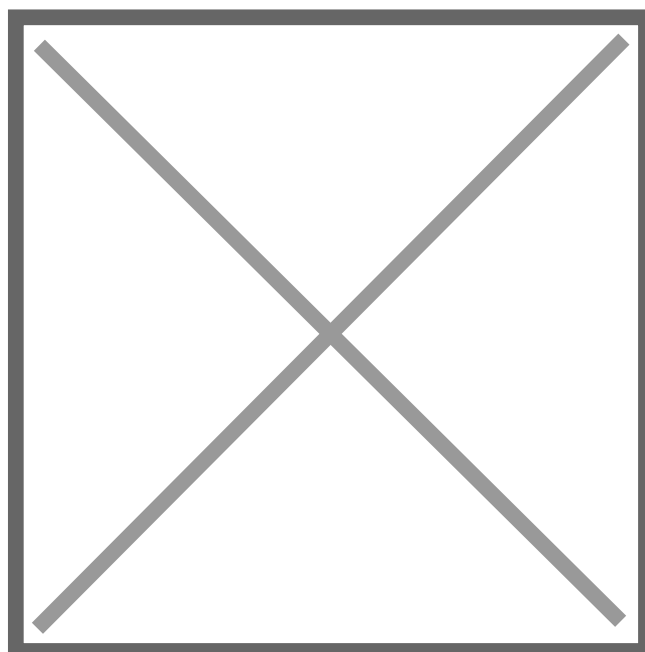
Αριθμός ακινήτου: ES265811 - 07550 Son Servera - Nord

?? ???????



Αριθμός ακινήτου: ES265811 - 07550 Son Servera - Nord

?? ????????



Αριθμός ακινήτου: ES265811 - 07550 Son Servera - Nord

?? ????????



Αριθμός ακινήτου: ES265811 - 07550 Son Servera - Nord

?? ????????



**Αριθμός ακινήτου: ES265811 - 07550 Son Servera - Nord**

**???** **?????** **?????????**

**Komplett renoviertes Dorfhaus (2024/25), zentral in Son Servera gelegen und konzipiert für Privatsphäre, Komfort und offene Ausblicke auf die Umgebung.**

**Die Immobilie verfügt über ca. 180 m<sup>2</sup> Wohnfläche, verteilt auf drei Etagen. Im Erdgeschoss befinden sich zwei separate Zugänge von unterschiedlichen Straßen sowie ein Stellplatz für ein kleines Fahrzeug. Diese Ebene bietet vielfältige Nutzungsmöglichkeiten und beherbergt zudem den Technik- und Hauswirtschaftsbereich.**

**Die erste Etage umfasst zwei Schlafzimmer mit besonderem Charme, Natursteinwänden und sichtbaren Holzbalken, ein voll ausgestattetes Badezimmer sowie ein Gäste-WC. Eines der Schlafzimmer bietet einen Blick auf den Innenhof.**

**Im obersten Stockwerk befindet sich ein heller, offen gestalteter Wohnbereich mit Wohnzimmer, Essbereich und Küche, mit Zugang zu einer ca. 14 m<sup>2</sup> großen Sonnenterrasse mit Grillplatz und schönem Blick über Son Servera.**

**Ein privater Innenhof von ca. 20 m<sup>2</sup> rundet das Angebot ab und bietet verschiedene Gestaltungsmöglichkeiten, wie z. B. einen Garten, einen Whirlpool oder einen kleinen Pool. Das Haus wird teilweise möbliert übergeben und verfügt über eine moderne, voll ausgestattete Küche, die derzeit installiert wird.**

**Αριθμός ακινήτου: ES265811 - 07550 Son Servera - Nord**

**???** **???** **???** **???????????**

**Son Servera ist eine Gemeinde, die die Authentizität eines mallorquinischen Dorfes mit der Nähe zu den schönsten Stränden der Ostküste wie Cala Millor und Cala Bona verbindet. Mit einer familienfreundlichen und ruhigen Atmosphäre bietet sie eine vollständige Infrastruktur und eine einladende Gemeinschaft.**

**Ideal für alle, die einen dauerhaften Wohnsitz oder eine Zweitwohnung mit einfachem Zugang zur Natur, Kultur und zum Meer suchen. Son Servera verfügt über moderne Infrastrukturen und eine sehr gepflegte ländliche Umgebung.**

**Αριθμός ακινήτου: ES265811 - 07550 Son Servera - Nord**

**????? ?????????????**

**Grundsätzlich empfehlen wir, die baurechtliche Situation durch einen Fachanwalt prüfen zu lassen. Alle Angaben basieren ausschließlich auf den Informationen des Eigentümers bzw. Auftraggeber. Wir übernehmen keine Gewähr für die Vollständigkeit, Richtigkeit und Aktualität der Angaben. Die Courtage geht zu Lasten des Verkäufers. Die beim Kauf anfallenden Steuern, die Notar- und die Grundbuchkosten sind vom Käufer zu tragen.**

**Αριθμός ακινήτου: ES265811 - 07550 Son Servera - Nord**

**?????????? ???? ?????**

?? ?????????? ??????????, ?????????? ?? ?? ?????? ?????????? ???:

**Florian Waetzoldt**

---

**Placa Hostals 11, 07320 Santa Maria del Camí**

**Tel.: +34 871 - 201 945**

**E-Mail: santamaria@von-poll.com**

???? ?????????? ?????????? von Poll Immobilien GmbH

---

**[www.von-poll.com](http://www.von-poll.com)**