

Lucmajor - Süd

Αποκλειστική βίλα ακριβώς μπροστά στη
θάλασσα με εκπληκτική θέα στον κόλπο της
Πάλμα.

Αριθμός ακινήτου: ES255616



ΤΙΜΗ ΑΓΟΡΑΣ: 6.900.000 EUR • ΕΠΙΦΑΝΕΙΑ: ca. 374 m² • ΔΩΜΑΤΙΑ: 6 • ΈΚΤΑΣΗ ΓΗΣ: 1.253 m²

Αριθμός ακινήτου: ES255616 - 07609 Llucmajor - Süd

- Με μια ματιά
- Το ακίνητο
- Ενεργειακά δεδομένα
- Σχέδια κατοψεων
- Μια πρώτη εντύπωση
- Όλα για την τοποθεσία
- Άλλες πληροφορίες
- Συνεργάτης επικοινωνίας

Αριθμός ακινήτου: ES255616 - 07609 Llucmajor - Süd

Με μια ματιά

Αριθμός ακινήτου	ES255616	Τιμή αγοράς	6.900.000 EUR
Επιφάνεια	ca. 374 m ²	σπίτι	Βίλα
Δωμάτια	6	Μέθοδος κατασκευής	Στερεό
Κατάσταση του ακινήτου	5	Έπιπλα	Βεράντα, WC επισκεπτών, Πισίνα
τουαλέτα	5		
Έτος κατασκευής	2026		
Χώρος στάθμευσης	3 x Γκαράζ		

Αριθμός ακινήτου: ES255616 - 07609 Llucmajor - Süd

Ενεργειακά δεδομένα

Συστήματα
θέρμανσης

Υποδαπέδια
θέρμανση

Αριθμός ακινήτου: ES255616 - 07609 Llucmajor - Süd

Το ακίνητο



Αριθμός ακινήτου: ES255616 - 07609 Llucmajor - Süd

Το ακίνητο



Αριθμός ακινήτου: ES255616 - 07609 Lluçmajor - Süd

Το ακίνητο



Αριθμός ακινήτου: ES255616 - 07609 Llucmajor - Süd

Το ακίνητο



Αριθμός ακινήτου: ES255616 - 07609 Llucmajor - Süd

Το ακίνητο



Αριθμός ακινήτου: ES255616 - 07609 Llucmajor - Süd

Το ακίνητο



Αριθμός ακινήτου: ES255616 - 07609 Llucmajor - Süd

Το ακίνητο



Αριθμός ακινήτου: ES255616 - 07609 Llucmajor - Süd

Το ακίνητο



Αριθμός ακινήτου: ES255616 - 07609 Llucmajor - Süd

Το ακίνητο



Αριθμός ακινήτου: ES255616 - 07609 Llucmajor - Süd

Το ακίνητο



Αριθμός ακινήτου: ES255616 - 07609 Lluçmajor - Süd

Το ακίνητο

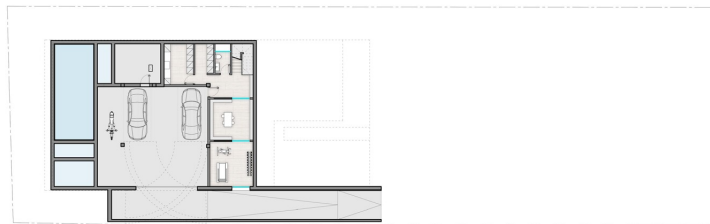


Αριθμός ακινήτου: ES255616 - 07609 Llucmajor - Süd

Κάτοψη







Αυτή η κάτοψη δεν είναι σε κλίμακα. Τα έγγραφα μας δόθηκαν από τον πελάτη. Για το λόγο αυτό, δεν μπορούμε να εγγυηθούμε την ακρίβεια των πληροφοριών.

Αριθμός ακινήτου: ES255616 - 07609 Llucmajor - Süd

Μια πρώτη εντύπωση

Πολυτελής βίλα μπροστά στη θάλασσα στο Sa Torre με εκπληκτική θέα στον κόλπο της Πάλμα. Αυτή η αποκλειστική, μονώροφη ιδιοκτησία εντυπωσιάζει με τον σύγχρονο σχεδιασμό, τη λειτουργικότητα και την ατμόσφαιρα απόλυτης άνεσης. Η κύρια κατοικία διαθέτει πέντε ευρύχωρα υπνοδωμάτια, το καθένα με δικό του μπάνιο, εγγυώμενο μέγιστη ιδιωτικότητα για όλα τα μέλη της οικογένειας και τους επισκέπτες. Δύο από αυτά τα υπνοδωμάτια βρίσκονται σε ξεχωριστό ξενώνα, ιδανικό για επισκέπτες ή ως ανεξάρτητοι χώροι για το προσωπικό. Η καρδιά του σπιτιού είναι ένας μεγάλος, ενιαίος χώρος καθιστικού και τραπεζαρίας, που συνδέεται άψογα με μια μοντέρνα, κομψά σχεδιασμένη κουζίνα. Το άφθονο φυσικό φως και τα υλικά υψηλής ποιότητας, όπως δάπεδα από φυσική πέτρα, εντοιχισμένες ντουλάπες και αποκλειστικά φινιρίσματα, δημιουργούν μια τέλεια ισορροπία μεταξύ στυλ και ποιότητας. Εξωτερικά, ένας όμορφα διαμορφωμένος μεσογειακός κήπος, μια ιδιωτική πισίνα και μια βεράντα στον τελευταίο όροφο με χώρο μπάρμπεκιου σας προσκαλούν να απολαύσετε τον παράκτιο τρόπο ζωής και την υπέροχη θέα στη θάλασσα. Η βίλα διαθέτει επίσης υπόγειο με γκαράζ τριών αυτοκινήτων, κάβα κρασιών και επιπλέον αποθηκευτικό χώρο. Πολυάριθμα χαρακτηριστικά περιλαμβάνουν κλιματισμό με αεραγωγούς, ενδοδαπέδια θέρμανση, υπερσύγχρονο αυτοματισμό κατοικίας και ενεργειακά αποδοτικά συστήματα που εξασφαλίζουν άνεση και βιωσιμότητα όλο το χρόνο. Μια εξαιρετική κατοικία για όσους αναζητούν αποκλειστικότητα, σχεδιασμό και πολυτέλεια σε μια προνομιακή τοποθεσία δίπλα στη θάλασσα. Αναμενόμενη ολοκλήρωση: Καλοκαίρι 2026.

Αριθμός ακινήτου: ES255616 - 07609 Lluçmajor - Süd

Όλα για την τοποθεσία

Sa Torre ist eine ruhige und exklusive Küstensiedlung im Süden Mallorcas, in der Gemeinde Lluçmajor. Mit etwa 2.500 Einwohnern zeichnet sie sich durch eine Wohnatmosphäre und ihre Nähe zum Mittelmeer aus. Nur 10 Autominuten vom Flughafen Palma entfernt, bietet Sa Torre einen bequemen Zugang zur Hauptstadt, ohne auf die Ruhe einer natürlichen Umgebung verzichten zu müssen.

Die Gegend besticht durch ihre zerklüftete Küste mit Klippen und kleinen Buchten, die sich ideal zum Schnorcheln eignen und einen Panoramablick auf die Bucht von Palma bieten. Außerdem liegt sie in der Nähe des Golfplatzes Maioris, der eine natürliche Umgebung und Meerblick bietet.

Αριθμός ακινήτου: ES255616 - 07609 Llucmajor - Süd

Άλλες πληροφορίες

Grundsätzlich empfehlen wir, die baurechtliche Situation durch einen Fachanwalt prüfen zu lassen. Alle Angaben basieren ausschließlich auf den Informationen des Eigentümers bzw. Auftraggeber. Wir übernehmen keine Gewähr für die Vollständigkeit, Richtigkeit und Aktualität der Angaben. Die Courtage geht zu Lasten des Verkäufers. Die beim Kauf anfallenden Steuern, die Notar- und die Grundbuchkosten sind vom Käufer zu tragen.

Αριθμός ακινήτου: ES255616 - 07609 Llucmajor - Süd

Συνεργάτης επικοινωνίας

Για περισσότερες πληροφορίες, επικοινωνήστε με τον υπεύθυνο επικοινωνίας σας:

Christian W. Czarnetzki

C./Cecilio Metelo 67, E-07460 Pollensa

Tel.: +34 971 530 088

E-Mail: pollensa@von-poll.com

Στην αποποίηση ευθύνης της von Poll Immobilien GmbH

www.von-poll.com