

Muro - Nord

? ?????????? ??? ?????????? ??? ? ?????????????
????????????? ?????????????????? ?? ??? ???-?????????????
?????????? ?? ??????? ??? **Muro**

Αριθμός ακινήτου: *ES255468*



ΤΙΜΉ ΑΓΟΡΑΣ: 995.000 EUR • ΕΠΙΦΑΝΕΙΑ: ca. 171 m² • ΔΩΜΑΤΙΑ: 5 • ΈΚΤΑΣΗ ΓΗΣ: 220 m²

Αριθμός ακινήτου: ES255468 - 07440 Muro - Nord

- ?? ??? ??????
- ?? ????????
- ???????????? ??????????
- ??????? ???????????
- ??? ?????? ???????????
- ?????????????????? ??? ??????????
- ??? ??? ??? ??????????????
- ?????? ???????????????
- ??????????????? ??????????????????

Αριθμός ακινήτου: ES255468 - 07440 Muro - Nord

?? ??? ??????

???????	ES255468	???? ??????	995.000 EUR
??????????	ca. 171 m ²	???????	????????, ??????
???????	5		
?????????? ???	4		
??????????	4		
???? ???????????	1930		
????? ????????????	1 x ??????????? ??????		
	?????????????		

Αριθμός ακινήτου: ES255468 - 07440 Muro - Nord

?????????? ?

?????????	????????? ????????
?????????	
???? ??????????	?????????

Αριθμός ακινήτου: ES255468 - 07440 Muro - Nord

?? ???????



Αριθμός ακινήτου: ES255468 - 07440 Muro - Nord

?? ???????



Αριθμός ακινήτου: ES255468 - 07440 Muro - Nord

?? ????????



Αριθμός ακινήτου: ES255468 - 07440 Muro - Nord

?? ????????



Αριθμός ακινήτου: ES255468 - 07440 Muro - Nord

?? ???????



Αριθμός ακινήτου: ES255468 - 07440 Muro - Nord

?? ????????



Αριθμός ακινήτου: ES255468 - 07440 Muro - Nord

?? ????????



Αριθμός ακινήτου: ES255468 - 07440 Muro - Nord

??????



PATIO EXTERIOR

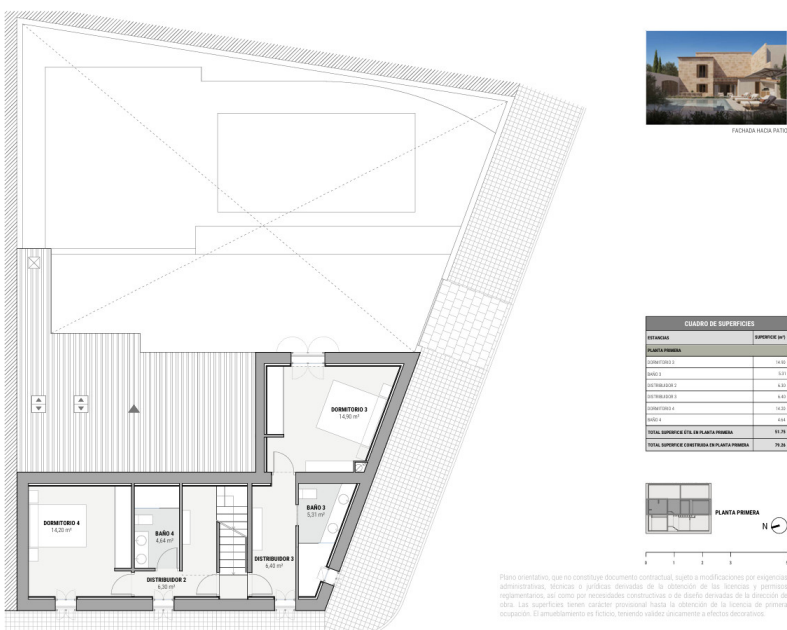


ESTAR COMEDOR COCINA

CUADRO DE SUPERFICIES	
DETALLADO	SUPERFICIE (M ²)
BAÑO	4,21
COMEDOR 1	11,14
COMEDOR	11,14
COMEDOR COCINA	26,78
COCINA CUCINA	20,26
DISTRIBUIDOR	17,20
HALL	8,23
DORMITORIO 1	11,85
DORMITORIO 2	11,85
ESTAR	14,78
TOTAL SUPERFICIE DE LA PLANTA BAJA	146,81
TOTAL SUPERFICIE CONSTRUIDA EN LA PLANTA BAJA	123,83



PLANTA BAJA

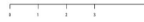


FACIENDA HACIA PATIO

CUADRO DE SUPERFICIES	
DETALLADO	SUPERFICIE (M ²)
BAÑO 3	5,31
BAÑO 4	4,24
COMEDOR	11,14
COMEDOR COCINA	26,78
COCINA CUCINA	20,26
DISTRIBUIDOR 2	14,20
DISTRIBUIDOR 3	6,80
DORMITORIO 3	14,86
DORMITORIO 4	14,20
DORMITORIO 5	14,20
ESTAR	14,78
TOTAL SUPERFICIE DE LA PLANTA PRIMERA	107,73
TOTAL SUPERFICIE CONSTRUIDA EN LA PLANTA PRIMERA	79,38



PLANTA PRIMERA





Αυτή η κάτοψη δεν είναι σε κλίμακα. Τα έγγραφα μας δόθηκαν από τον πελάτη. Για το λόγο αυτό, δεν μπορούμε να εγγυηθούμε την ακρίβεια των πληροφοριών.

Αριθμός ακινήτου: ES255468 - 07440 Muro - Nord

?????????????? ?? ?

- Klimaanlage
- Pool
- Terrasse

Αριθμός ακινήτου: ES255468 - 07440 Muro - Nord

??? **???** **???** **???????????**

Muro, ein malerisches Dorf im “Plà de Mallorca” im Norden Mallorcas, zeichnet sich durch seine Authentizität und die reiche Geschichte aus, die bis in die Zeit der Mauren zurückreicht. Mit etwa 7.000 Einwohnern ist Muro ein ruhiger Ort, der seinen traditionellen Charakter bewahrt hat und gleichzeitig über alle notwendigen Annehmlichkeiten verfügt. Das Dorf bietet eine Vielzahl an Sehenswürdigkeiten, darunter die Kirche Sant Joan Baptista, vom 16. Jahrhundert. Ein weiteres Highlight ist das ethnologische Museum, das in einem historischen Gebäude untergebracht ist und die Geschichte und Kultur Mallorcas, mit Töpfer- und Lederwaren, Musikinstrumenten, Skulpturen, usw., näherbringt. Muro liegt etwa 45 km von Palma entfernt und der Flughafen ist 50 km entfernt. Die Umgebung von Muro ist geprägt von weiten Feldern, Olivenhainen und Zitrusplantagen und in unmittelbarer Nähe sind einige der schönsten Strände Mallorcas, wie die Playa de Muro, die für ihren feinen Sand und das kristallklare Wasser bekannt ist, und zu den beliebtesten Küstenabschnitten der Insel zählt. Für Naturliebhaber bietet der nahegelegene Naturpark S'Albufera ein Paradies zur Vogelbeobachtung und zum Wandern. Muro ist somit der ideale Ort für Menschen, die das traditionelle Mallorca erleben möchten, ohne auf moderne Annehmlichkeiten zu verzichten. Hier trifft ländliche Idylle auf eine hervorragende Anbindung und eine reiche Kulturgeschichte, was es zu einem attraktiven Standort für Immobilienbesitzer macht, die Ruhe und Authentizität schätzen.

Αριθμός ακινήτου: ES255468 - 07440 Muro - Nord

????? ?????????????

Grundsätzlich empfehlen wir, die baurechtliche Situation durch einen Fachanwalt prüfen zu lassen. Alle Angaben basieren ausschließlich auf den Informationen des Eigentümers bzw. Auftraggeber. Wir übernehmen keine Gewähr für die Vollständigkeit, Richtigkeit und Aktualität der Angaben. Die Courtage geht zu Lasten des Verkäufers. Die beim Kauf anfallenden Steuern, die Notar- und die Grundbuchkosten sind vom Käufer zu tragen.

Αριθμός ακινήτου: ES255468 - 07440 Muro - Nord

?????????? ???? ????????

?? ?????????? ??????????, ?????????? ?? ?? ?????? ?????????? ??:

Florian Waetzoldt

Placa Hostals 11, 07320 Santa Maria del Camí

Tel.: +34 871 - 201 945

E-Mail: santamaria@von-poll.com

???? ?????????? ?????????? von Poll Immobilien GmbH

www.von-poll.com